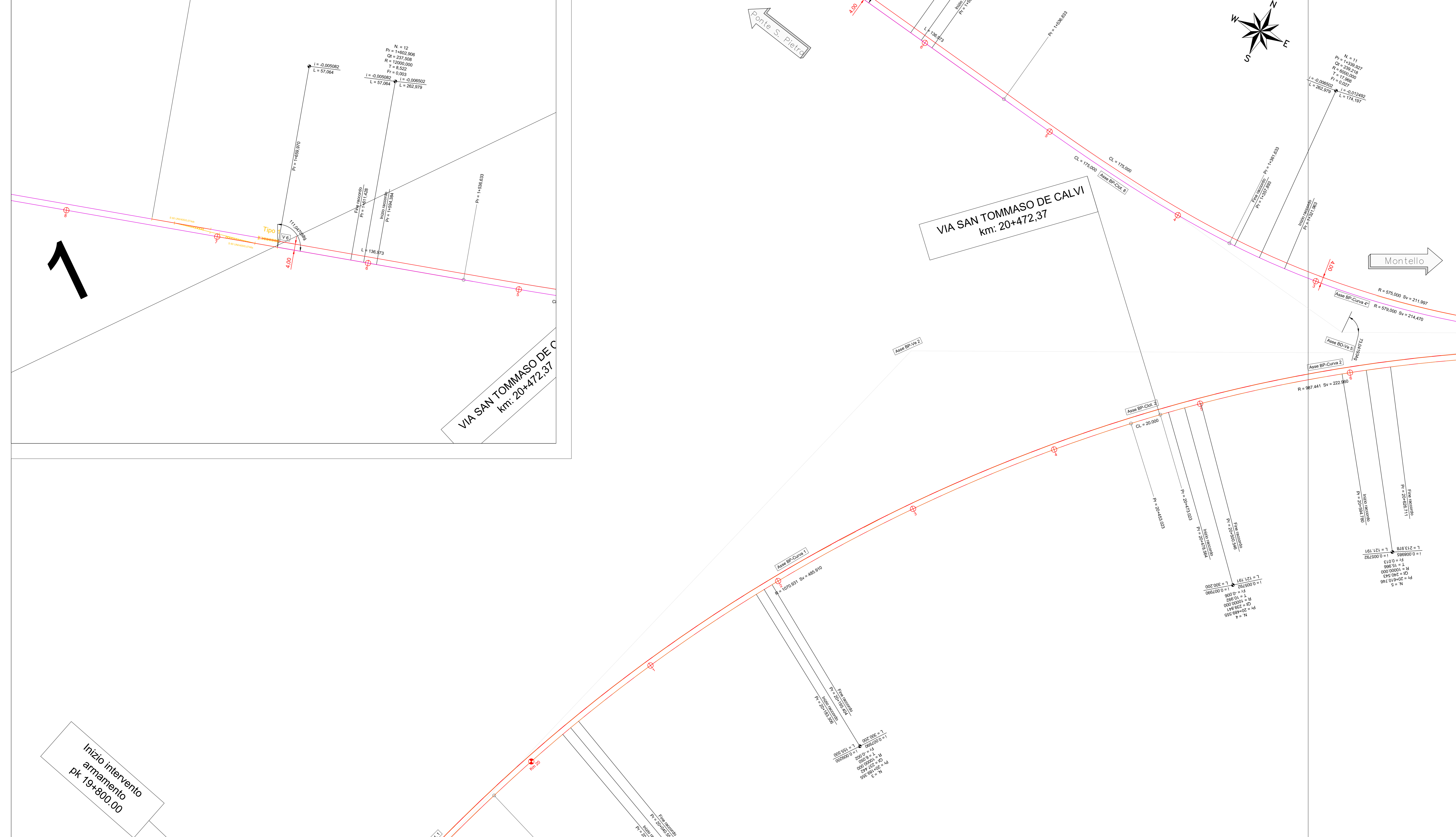


NOTA:
La linea Treviglio - Bergamo, una volta demolita la deviata, riutilizza i tratti di binario esistenti ove non sono stati demoliti per le lavorazioni OO.CC e per gli allacci (in analogia alle fasi)

SCALA GRAFICA 1:1000
0m 10 20 30 40 50m



Inizio intervento
armamento
pk 19+800.00

Allaccio Binari Esistente

LINEA PONTE S.PIETRO - BERGAMO

Asse BP-Ve 5 E 1551433,256 N 5059327,111	V 6 E 1551047,028 N 5059398,874
Asse BP-Clot. 7 CL 107,672	Asse BP-Curva 4* Ce E 1551354,305 Ce N 5059931,016 Ve E 1551432,696 Ve N 5059331,270 R [m] 575,000 Sv [m] 211,997 Ang [g] 23,4716 Tan [m] 268,20/238,94 V [km/h] 100 D [mm] 130
Asse BP-Clot. 8 CL 175,000	Asse BP-Clot. 5 CL 20,000
Asse BP-Curva 3 Ce E 1550832,341 Ce N 5061531,525 Ve E 1551831,771 Ve N 5059515,207 R [m] 2250,000 Sv [m] 66,342 Ang [g] 1,8771 Tan [m] 33,173 V [km/h] 100 D [mm] 30	Asse BP-Clot. 6 CL 20,000

LINEA TREVIGLIO

V 1 E 1550975,326 N 5058555,633	Asse BP-Ve 2 E 1551183,996 N 5059199,108
Asse BP-Clot. 1 CL 120,482	Asse BP-Curva 1 Ce E 1552061,847 Ce N 5058432,574 Ve E 1551183,996 Ve N 5059199,108 R [m] 1070,931 Sv [m] 485,910 Ang [g] 28,8851 Tan [m] 247,211 V [km/h] 140 D [mm] 140
Asse BP-Clot. 2 CL 20,000	Asse BP-Curva 2 Ce E 1552005,682 Ce N 5058494,346 Ve E 1551183,996 Ve N 5059199,108 R [m] 987,441 Sv [m] 222,960 Ang [g] 14,3746 Tan [m] 111,956 V [km/h] 140 D [mm] 150
Asse BP-Clot. 3 CL 120,000	

LEGENDA

	NORD
	VERTICE ALTIMETRICO
	VERTICE PLANIMETRICO
	PROGRESSIVA KM
	DIREZIONE
	ASSE DI PROGETTO
	ASSI DI PROGETTO A CURA DI ALTRO APPALTO
	ASSE DEMOLITO
	ASSE ESISTENTE NON DEMOLITO
	ASSI LINEA STORICA NON OGGETTO DI INTERVENTO
	PENDENZA LIVELLETTA
	LUNGHEZZA LIVELLETTA
	PROGRESSIVA
	QUOTA VERTICE
	RAGGIO
	TANGENTE RACCORDO ALTIMETRICO
	FRECCIA
	ANGOLO AL CENTRO RACCORDO PLANIMETRICO
	TANGENTE RACCORDO PLANIMETRICO
	LUNGHEZZA CLOTOIDE
	SVILUPPO RACCORDI PLANIMETRICI
	VELOCITA' DI TRACCIATO
	SOPRAELEVAZIONE

COMMITTENTE:

PROGETTAZIONE:

CUP: J64H17000140001

U.O. INFRASTRUTTURE NORD

PROGETTO DEFINITIVO

RADDOPPIO PONTE S.PIETRO - BERGAMO - MONTELO
LOTTO 9: Opere Civili e Impianti Tecnologici di Piazzale per il completamento del raddoppio della linea Ponte SP - Bergamo e per lo spostamento provvisorio della linea Treviglio - Bergamo.

INFRASTRUTTURA FERROVIARIA
Planimetrie
Planimetria di tracciamento Tav. 1/2

SCALA:
1:1000

COMMESSA	LOTTO	FASE	ENTE	TIPO DOC.	OPERA/DISCIPLINA	PROGR.	REV.
NB1R	09	D	26	P7	IF0001	003	B

Rev.	Descrizione	Redatto	Data	Verificato	Data	Approvato	Data	Autorizzato	Data
A	Emissione esecutiva	C. Scava	Febbraio 2021	A. Piantoni	Febbraio 2021	M. Bertignoni	Febbraio 2021	A. Piaggio	Marzo 2021
B	Revisione a seguito nuovo ricalcolo	S. Mirzakhani	Marzo 2021	A. Piantoni	Marzo 2021	M. Bertignoni	Marzo 2021	A. Piaggio	Marzo 2021