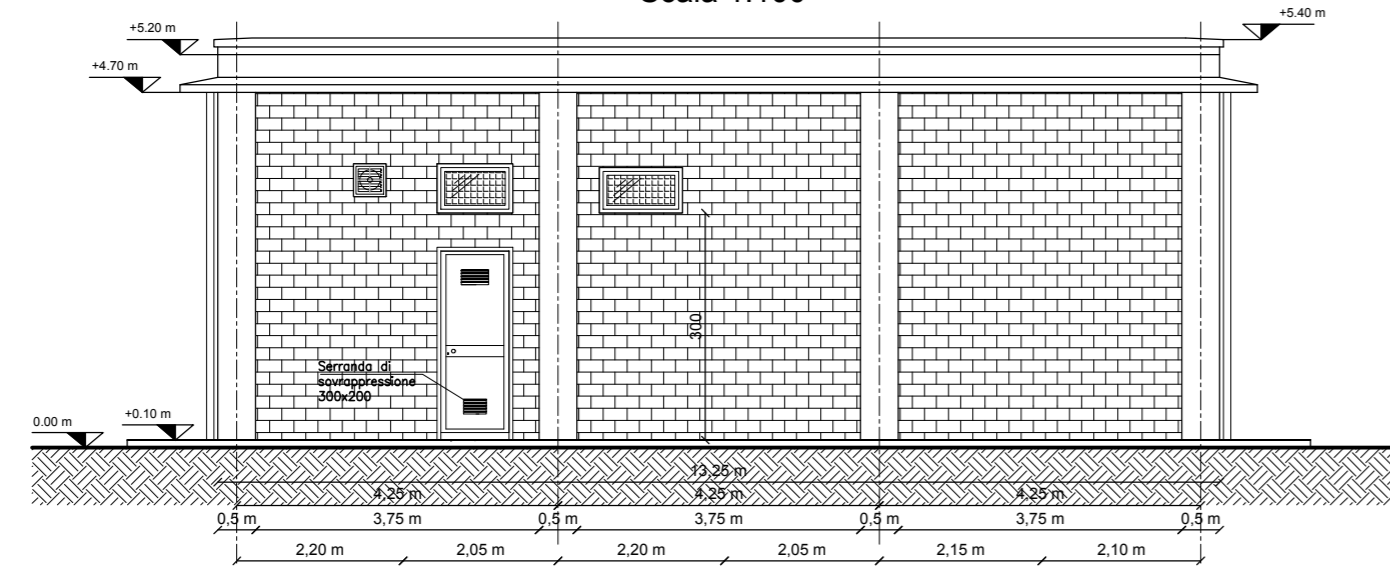
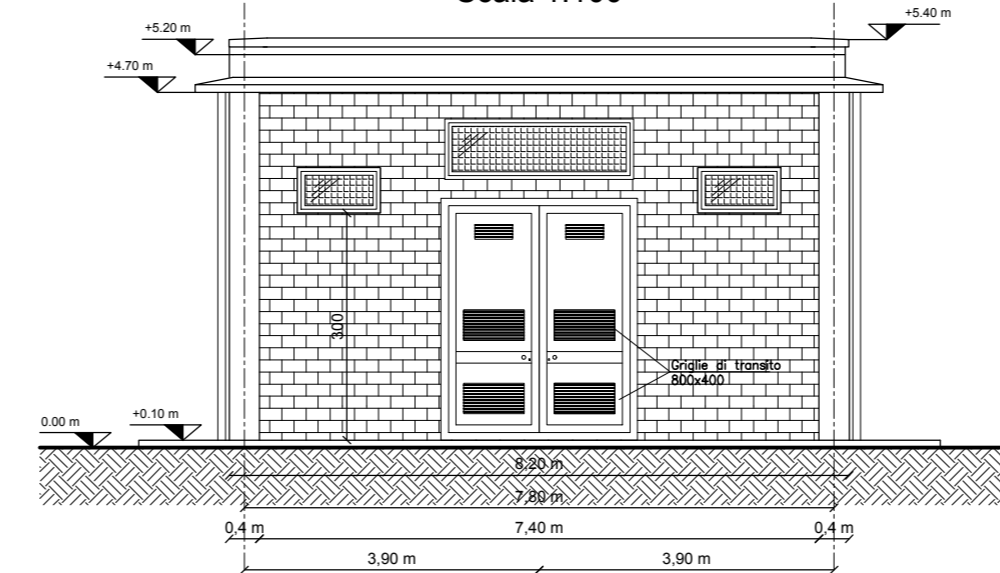


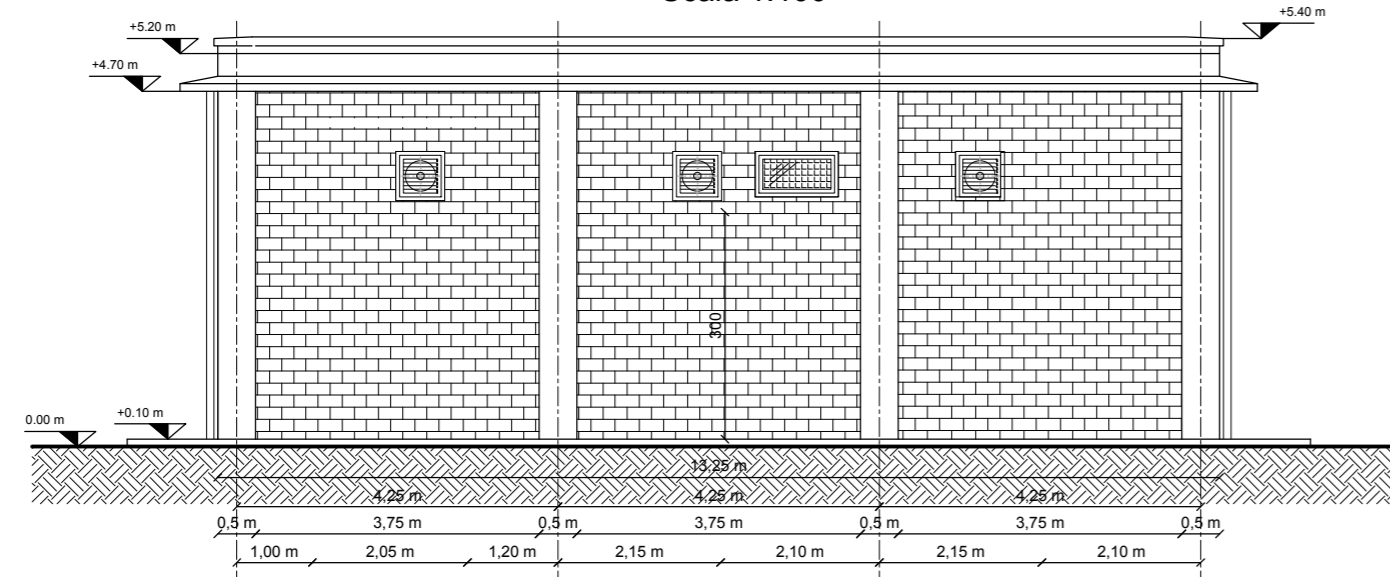
PROSPETTO D
Scala 1:100



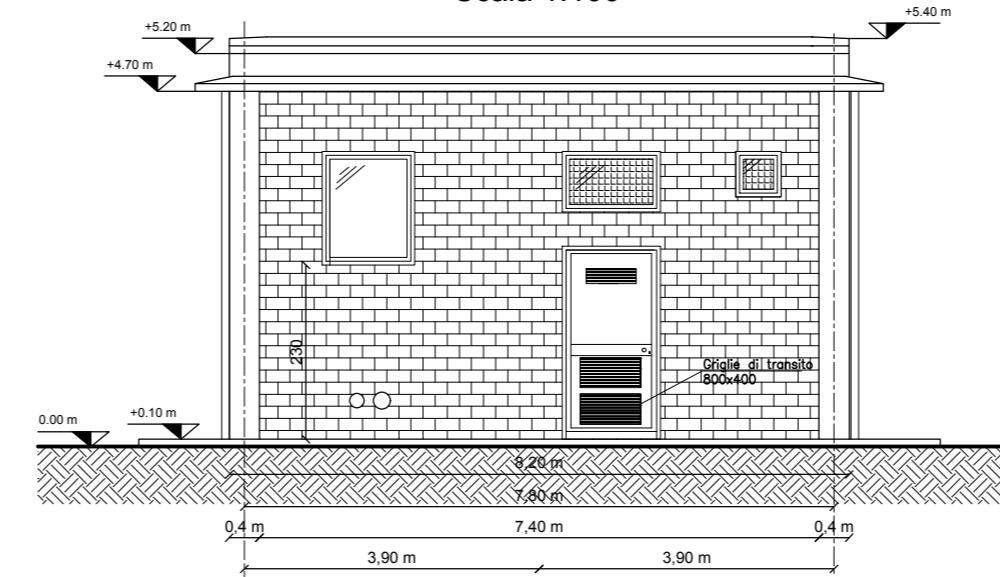
PROSPETTO C
Scala 1:100



PROSPETTO B
Scala 1:100




PROSPETTO A
Scala 1:100



COMMITTENTE:

RETE FERROVIARIA ITALIANA
GRUPPO FERROVIE DELLO STATO ITALIANE

PROGETTAZIONE:

GRUPPO FERROVIE DELLO STATO ITALIANE

CUP: J64H17000140001

U.O. INFRASTRUTTURE NORD

PROGETTO DEFINITIVO

RADDOPPIO PONTE S.PIETRO - BERGAMO - MONTELLO

LOTTO 9: Opere Civili e Impianti Tecnologici di Piazzale per il completamento del raddoppio della linea Ponte SP - Bergamo e per lo spostamento provvisorio della linea Treviglio - Bergamo

FA06A0 - FABBRICATO SOTTOSTAZIONE ELETTRICA
FABBRICATO DI CABINA TE - ARHITETTONICO - PROSPETTI

SCALA:
1:50

COMMESSA LOTTO FASE ENTE TIPO DOC. OPERA/DISCIPLINA PROGR. REV.

NB1R 09 D 26 PB FA06A0 002 A

Rev.	Descrizione	Redatto	Data	Verificato	Data	Approvato	Data	Autorizzato Data
A	Emissione Esecutiva	G. Crimaldi	Febbraio 2021	A. Maran	Febbraio 2021	M. Bertingieri	Febbraio 2021	A. Pirego

File: NB1R09D26PBFA06A0002A.dwg

n.Elab.: