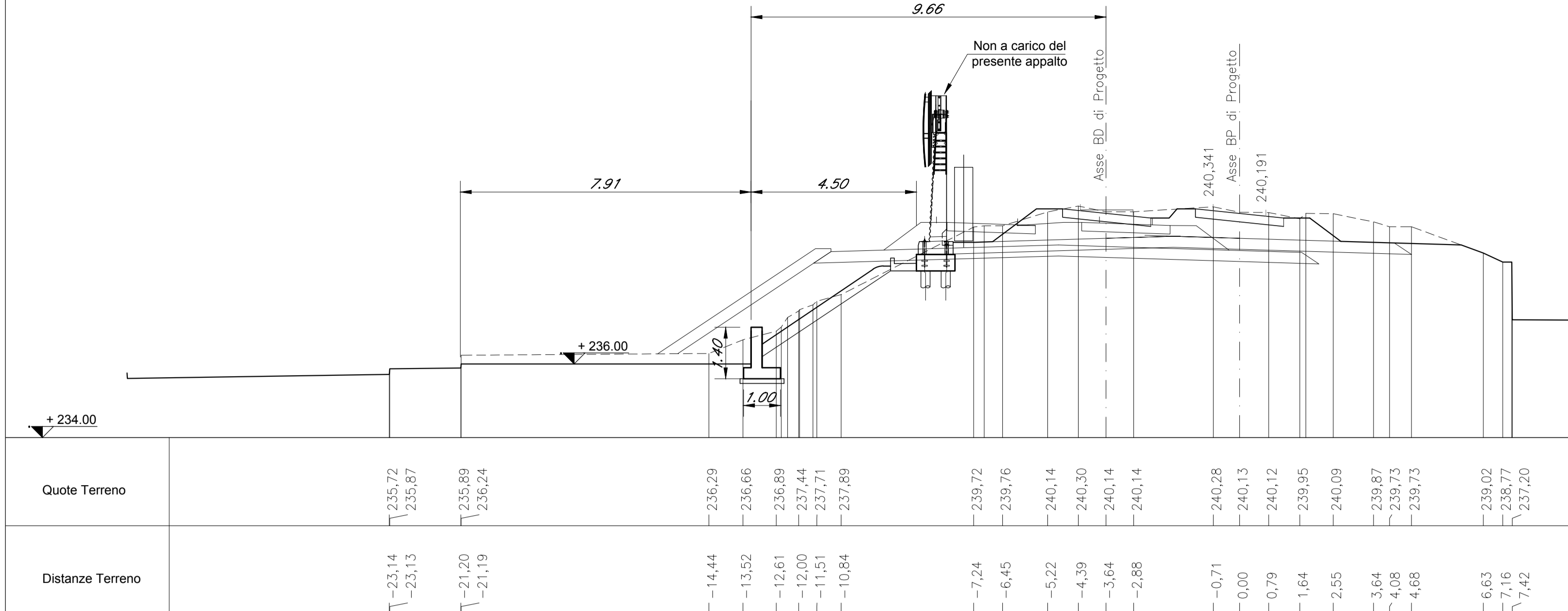
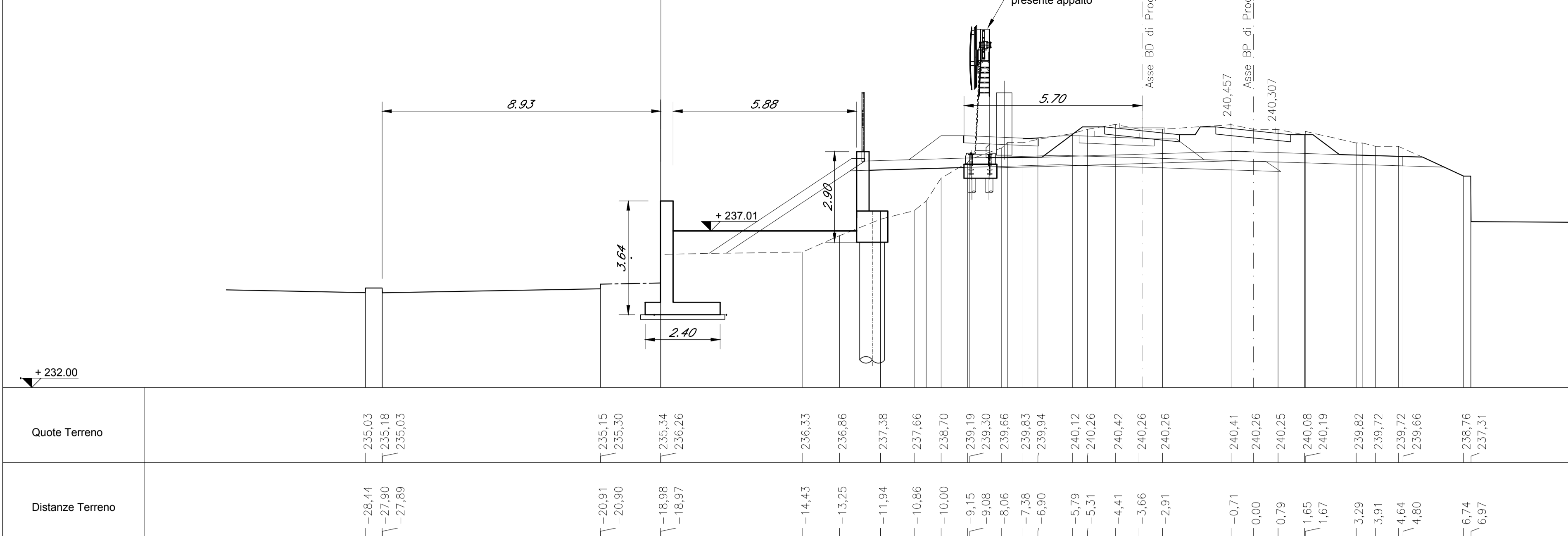


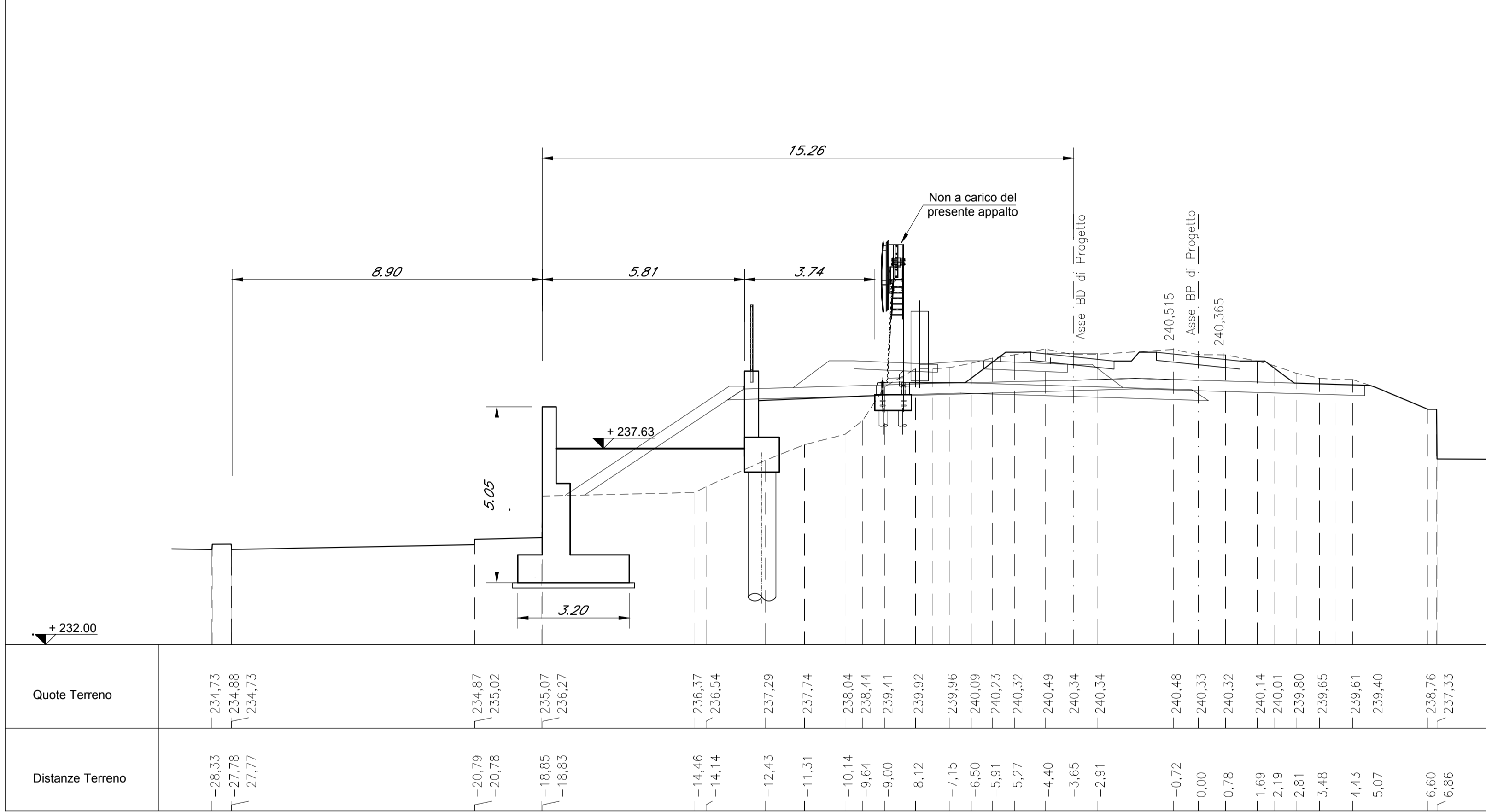
SEZIONE A-A
SCALA 1:100



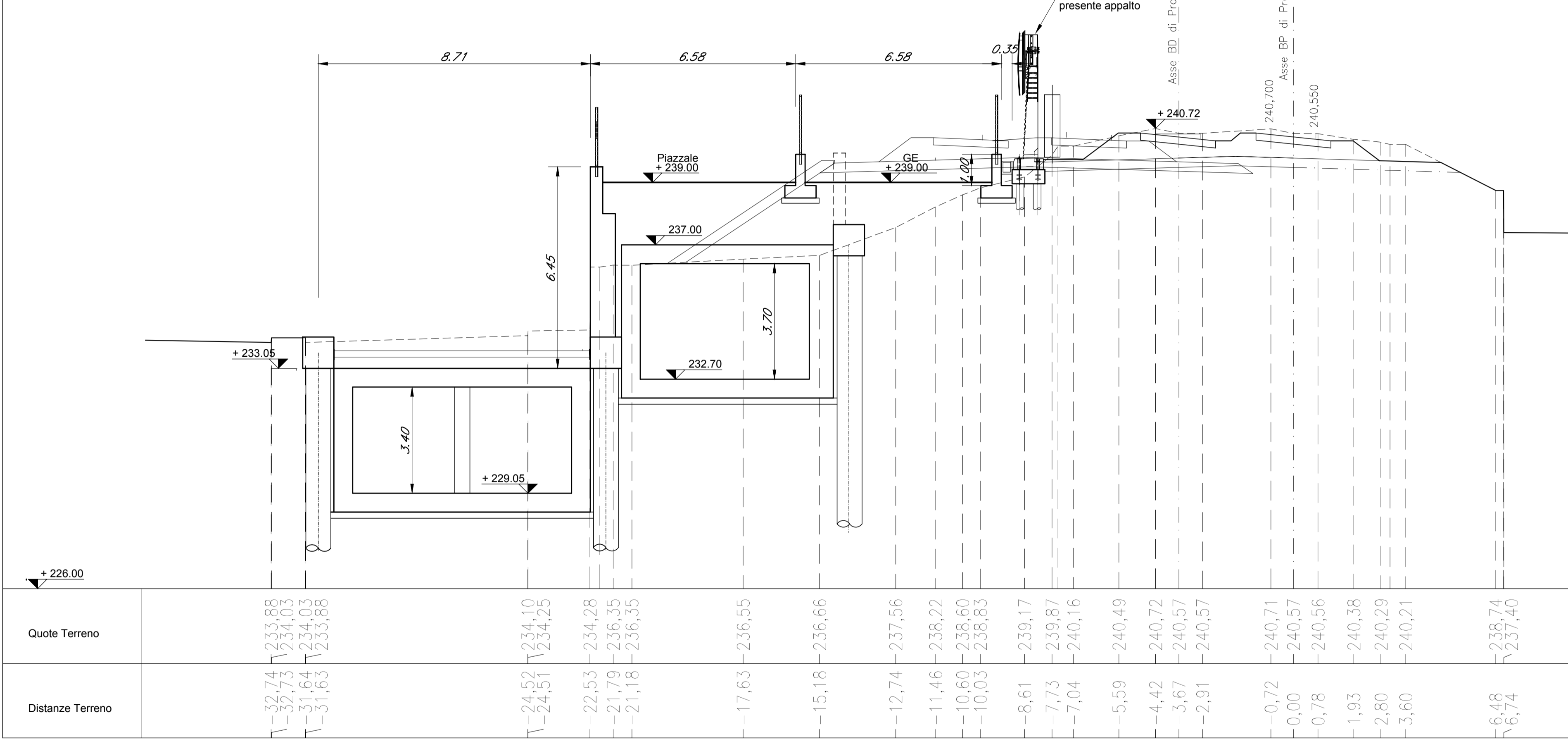
SEZIONE B-B
SCALA 1:100



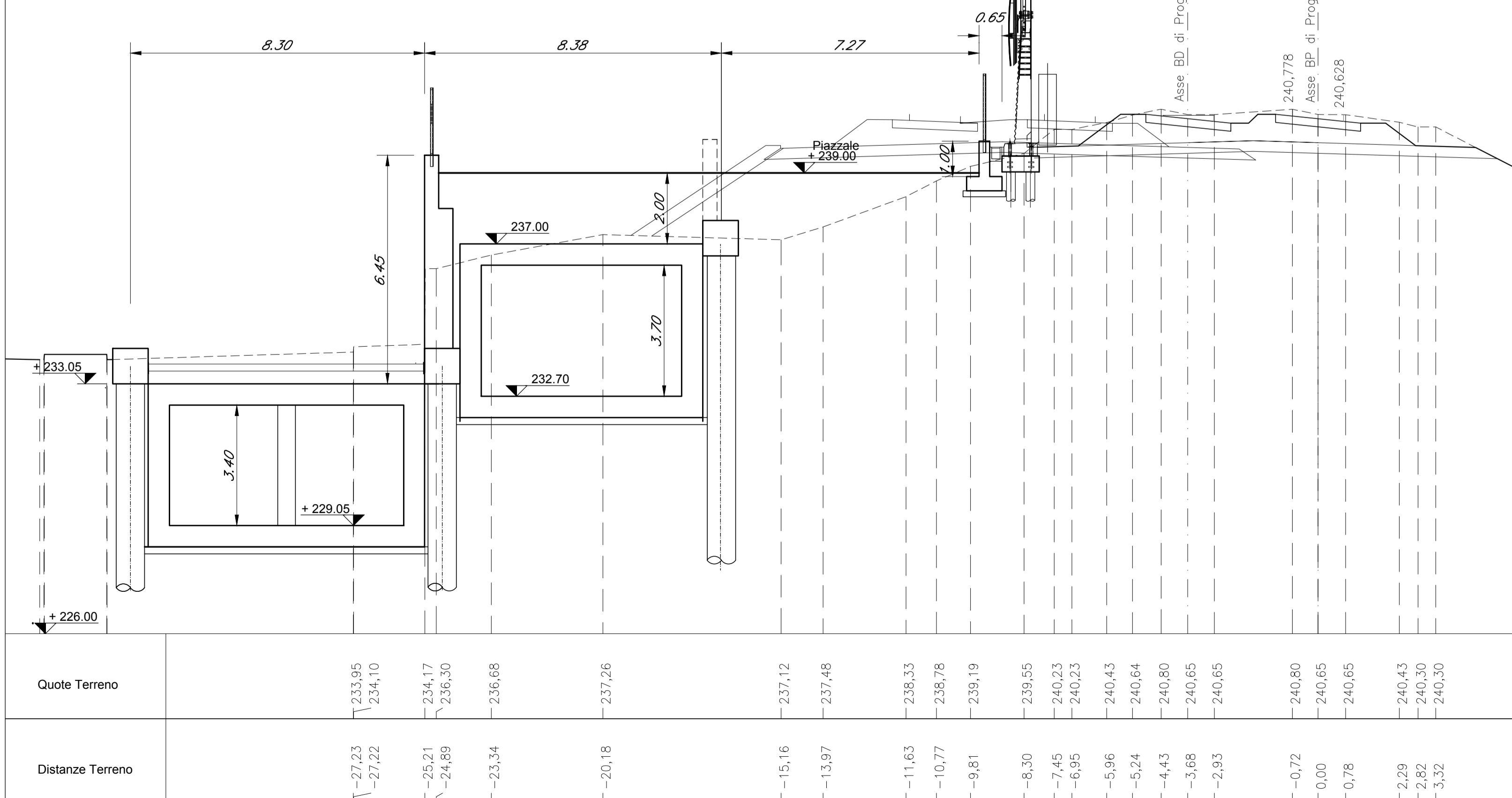
SEZIONE C-C
SCALA 1:100



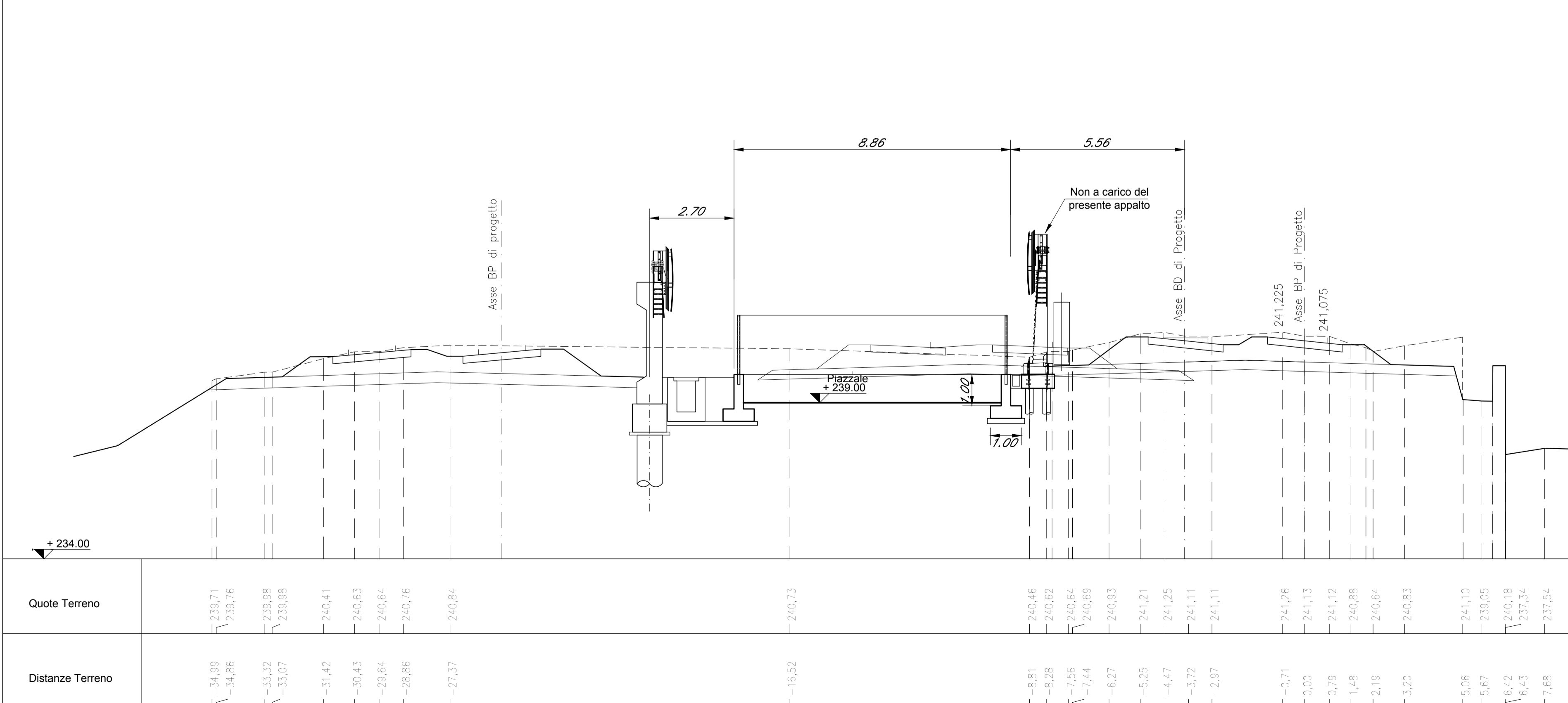
SEZIONE D-D
SCALA 1:100



SEZIONE E-E
SCALA 1:100



SEZIONE F-F
SCALA 1:100



MATERIALI
PER I MATERIALI SI RIMANDA AD ELABORATO SPECIFICO :
NB1R09D26TTC0000001

COMMITTENTE: **RFI** RETE FERROVIARIA ITALIANA
GRUPPO FERROVIE DELLO STATO ITALIANE

PROGETTAZIONE: **ITALFERR** GRUPPO FERROVIE DELLO STATO ITALIANE

CUP: J64H17000140001

U.O. INFRASTRUTTURE NORD

PROGETTO DEFINITIVO

RADDOPPIO PONTE S.PIETRO - BERGAMO - MONTELO
LOTTO 9: Opere Civili e Impianti Tecnologici di Piazzale per il completamento del raddoppio della linea Ponte SP - Bergamo e per lo spostamento provvisorio della linea Treviglio - Bergamo

FA06A4 PIAZZALE
SEZIONI PIAZZALE - FASE FINALE

SCALA: 1:100

Rev.	Descrizione	Redatto	Data	Verificato	Data	Approvato	Data	Autore	Data
A	Emissione Esecutiva	G. Orlandi	Febbraio 2011	A. Marani	27/02/2011	M. Bortolotti	27/02/2011	A. Pivigo	

File: NB1R09D26WAFAD6A4002A.dwg n.Elabor.: _____