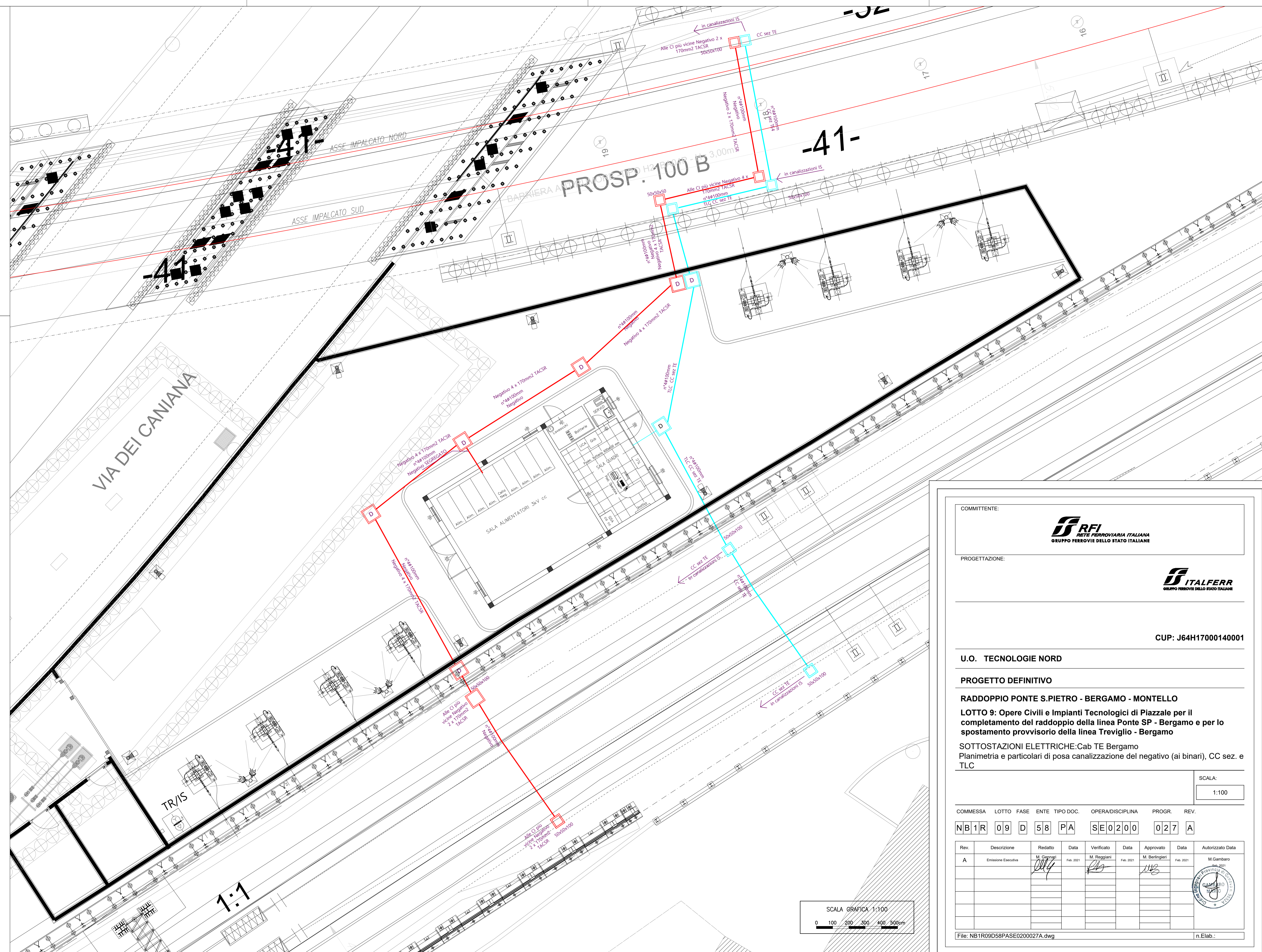
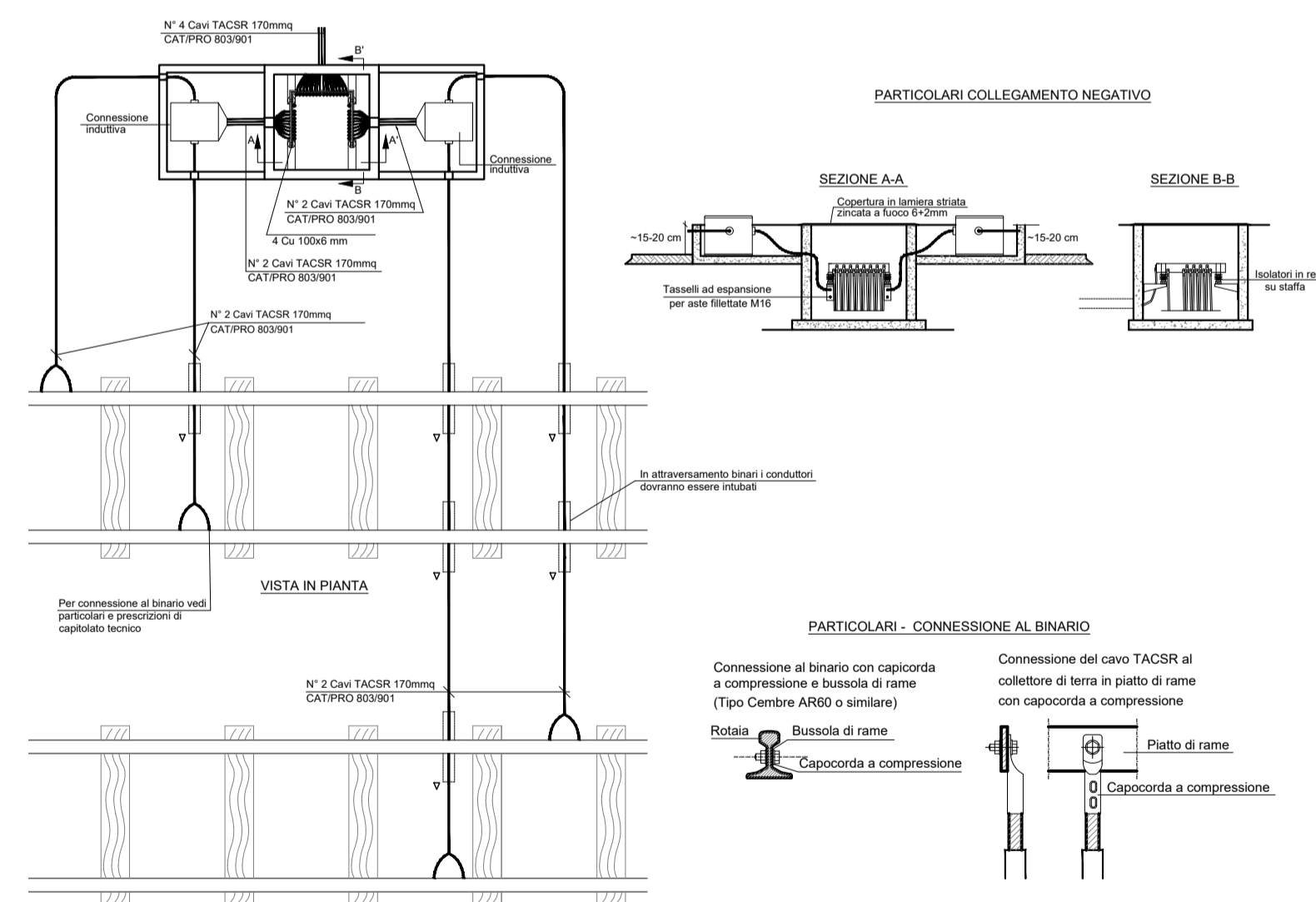


LEGGENDA

SIGLA	DESCRIZIONE
D	Pozzetto nm.80x80x80 (int.)

DOCUMENTI DI RIFERIMENTO	
CODICE	ELABORATO
NBR100D58P9SE0200028	Cab TE Bergamo - Piazzale - Canalizzazioni e pozzetti
NBR100D58DXSE0200024	Cab TE Bergamo - Schema Elettrico Generale



COMMITTENTE: **RFI** RETE FERROVIARIA ITALIANA GRUPPO FERROVIE DELLO STATO ITALIANE

PROGETTAZIONE: **ITALFERR** GRUPPO FERROVIE DELLO STATO ITALIANE

CUP: J64H17000140001

U.O. TECNOLOGIE NORD

PROGETTO DEFINITIVO

**RADDOPPIO PONTE S.PIETRO - BERGAMO - MONTELLO**

**LOTTO 9: Opere Civili e Impianti Tecnologici di Piazzale per il completamento del raddoppio della linea Ponte SP - Bergamo e per lo spostamento provvisorio della linea Treviglio - Bergamo**

SOTTOSTAZIONI ELETTRICHE: Cab TE Bergamo

Planimetria e particolari di posa canalizzazione del negativo (ai binari), CC sez. e TLC

SCALA: 1:100

COMMESSA	LOTTO	FASE	ENTE	TIPO DOC.	OPERA/DISCIPLINA	PROGR.	REV.
NB1R	09	D	58	PA	SE02000	027	A

Rev.	Descrizione	Redatto	Data	Verificato	Data	Approvato	Data	Autorizzato Data
A	Emissione Esecutiva	M. Cagnani	Feb. 2021	M. Ruggiani	Feb. 2021	M. Berlingieri	Feb. 2021	M. Gambaro

File: NB1R09D58PASE0200027A.dwg n.Elabor.: \_\_\_\_\_