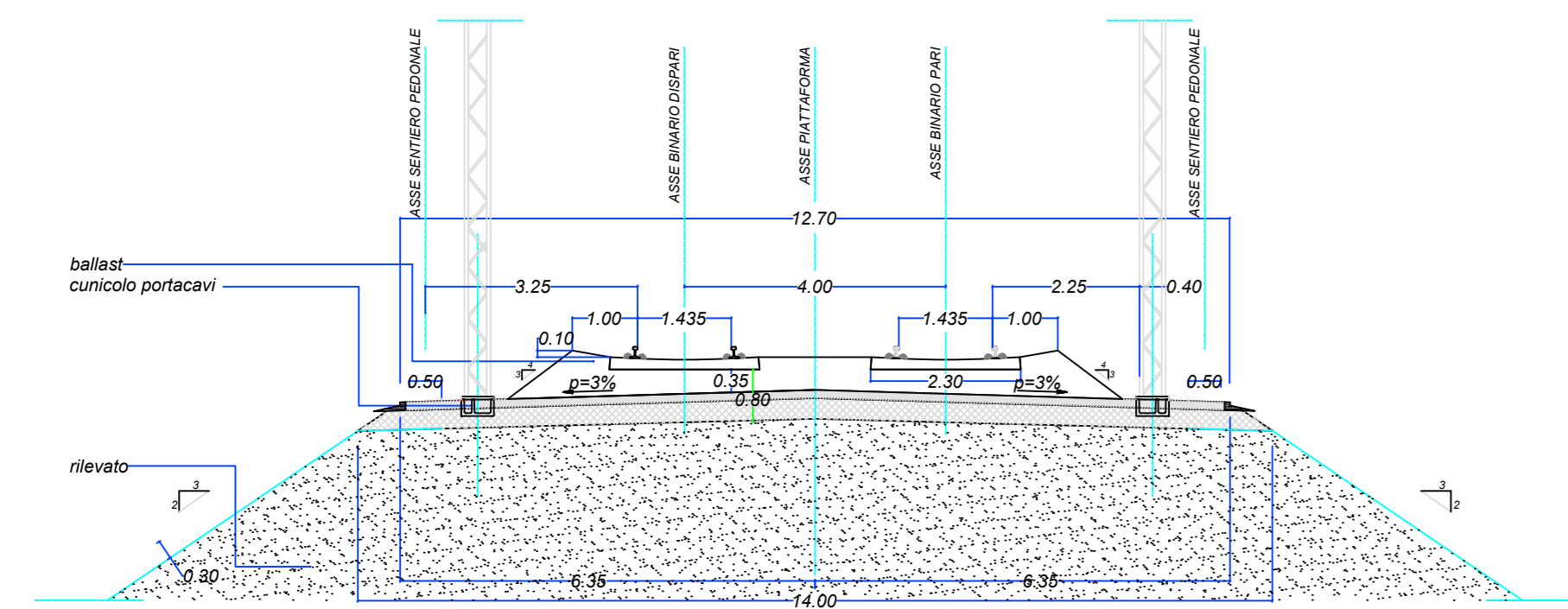
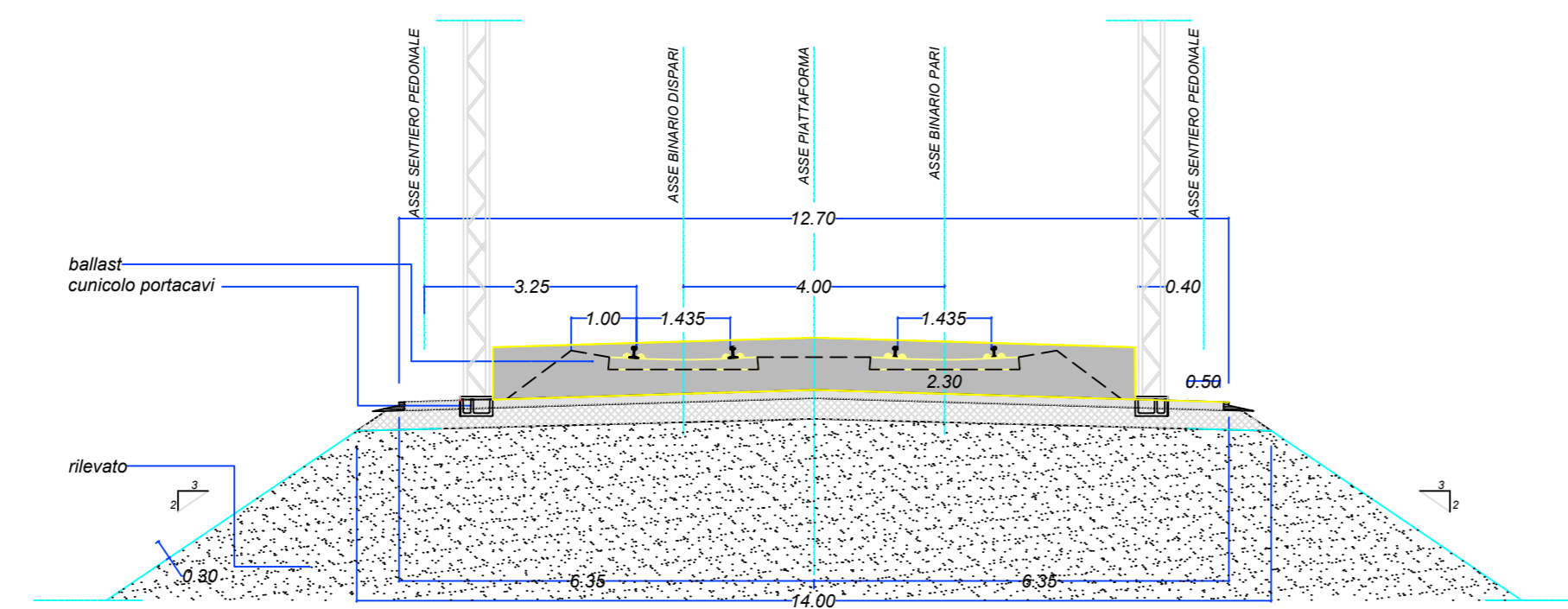


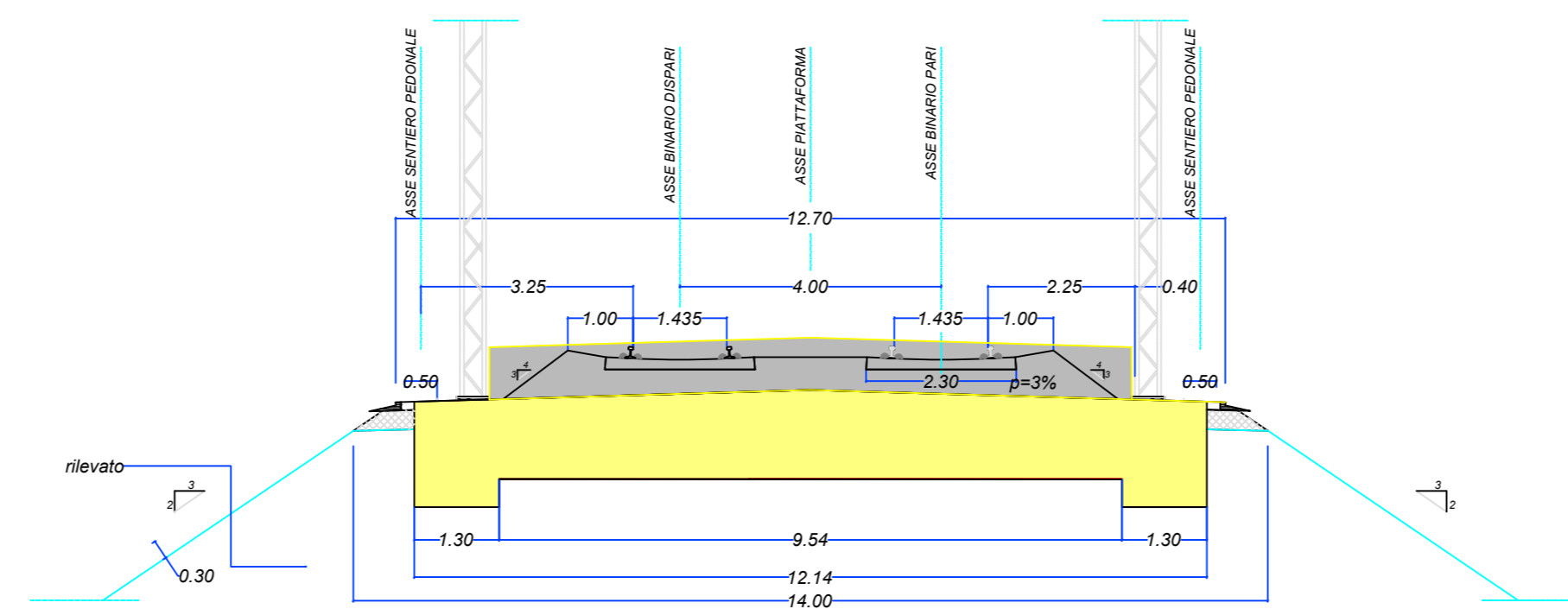
Fase 0



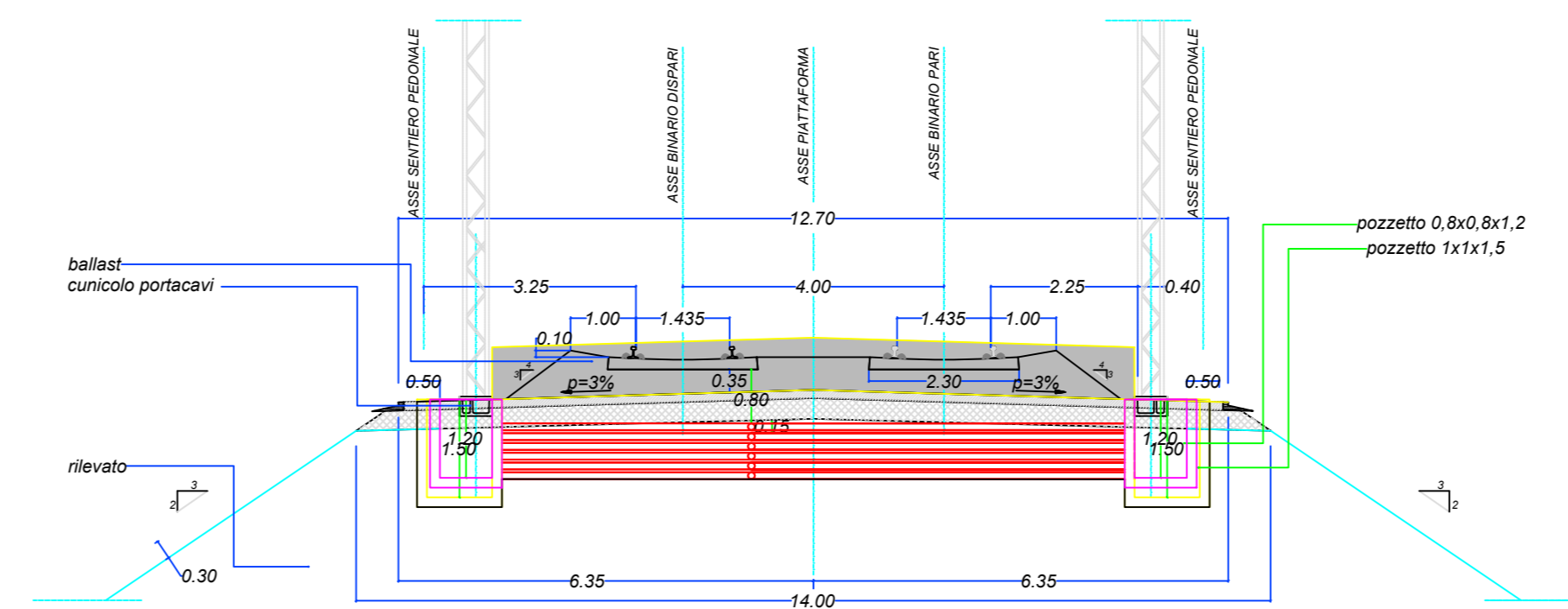
Fase Armamento



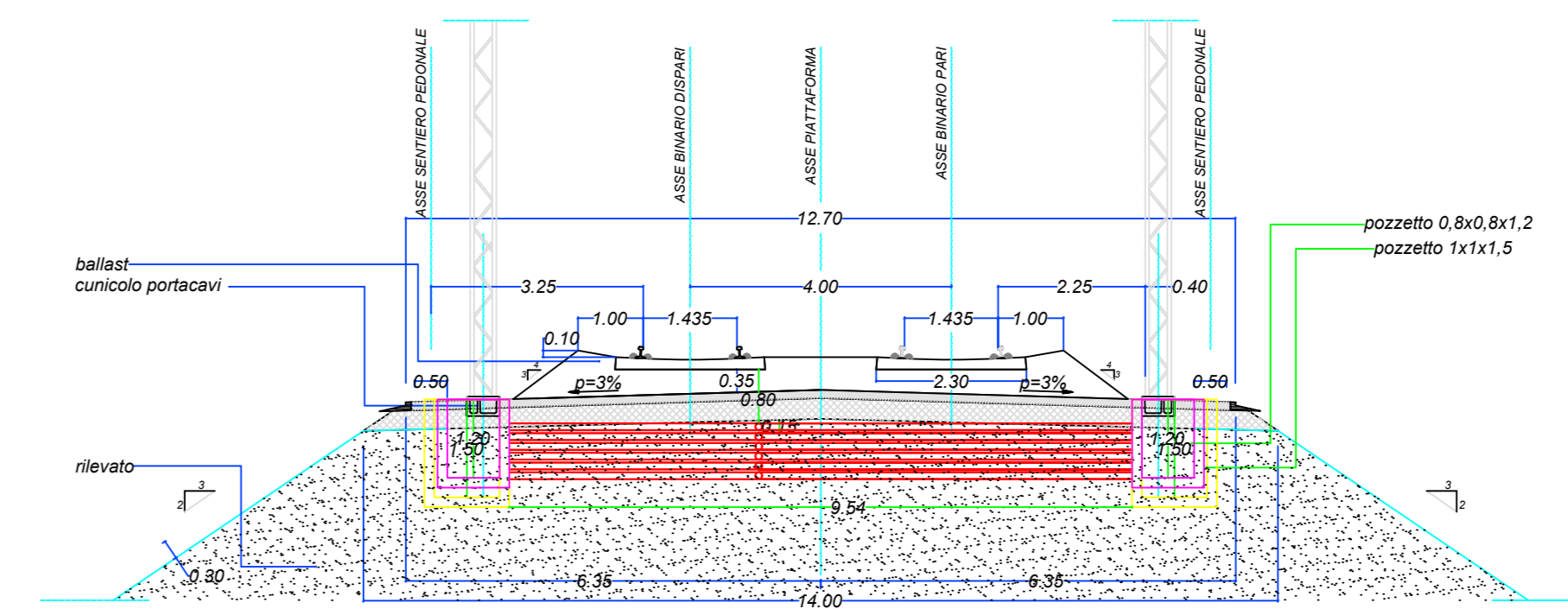
Fase Scavo



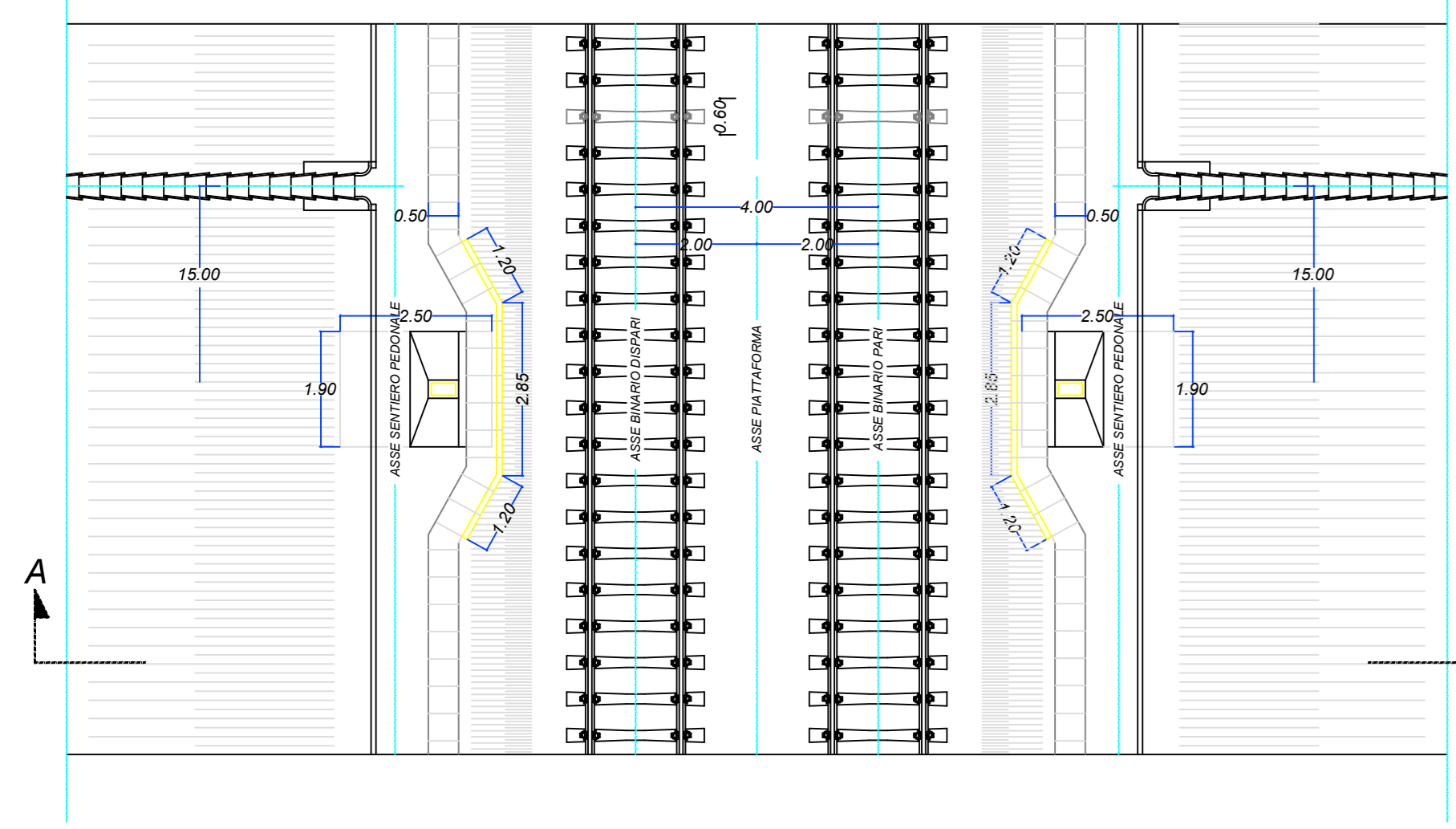
Fase posa tubazioni e Ricoprimento



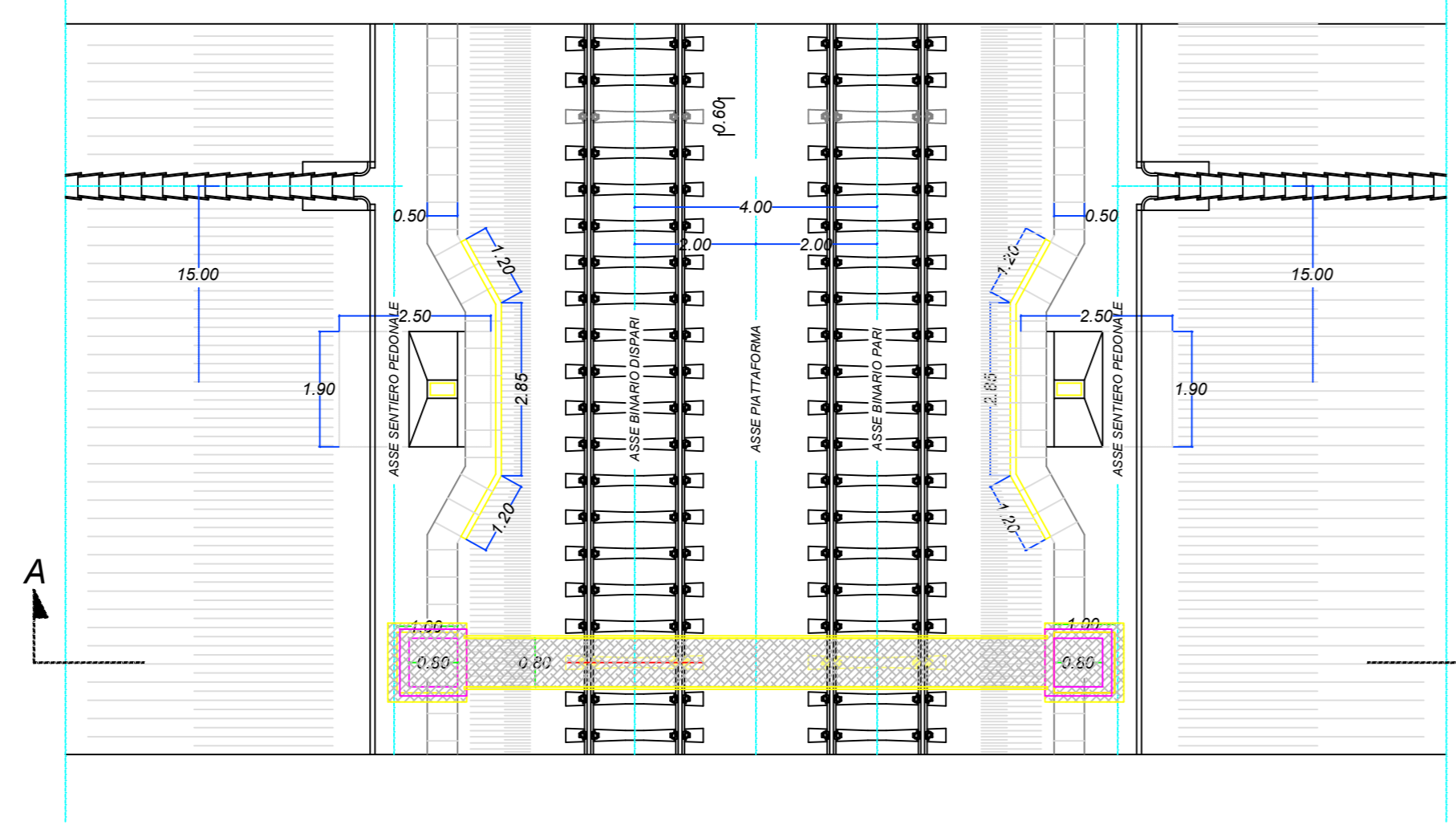
Fase Finale



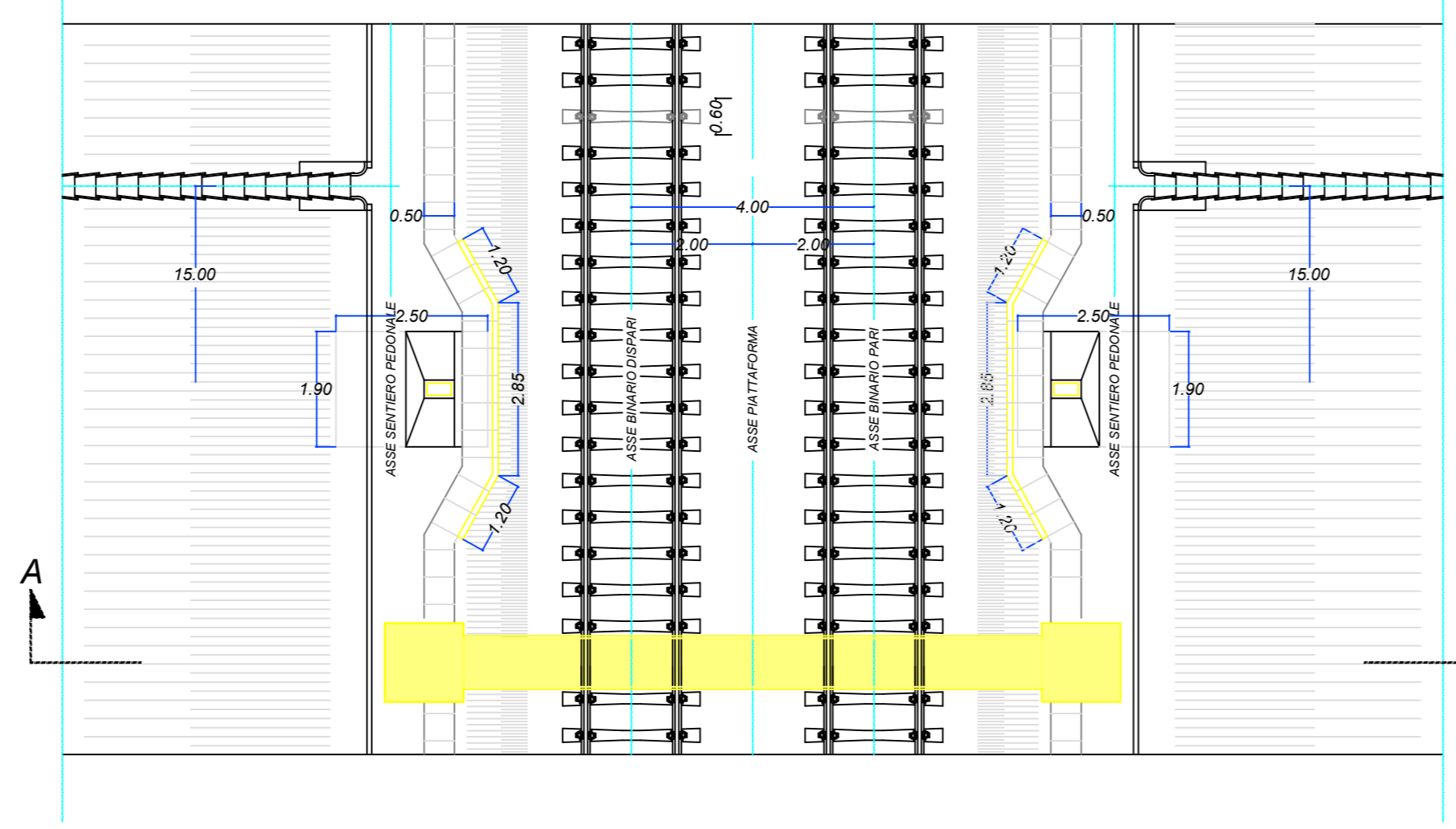
PIANTA IN RETTIFILO



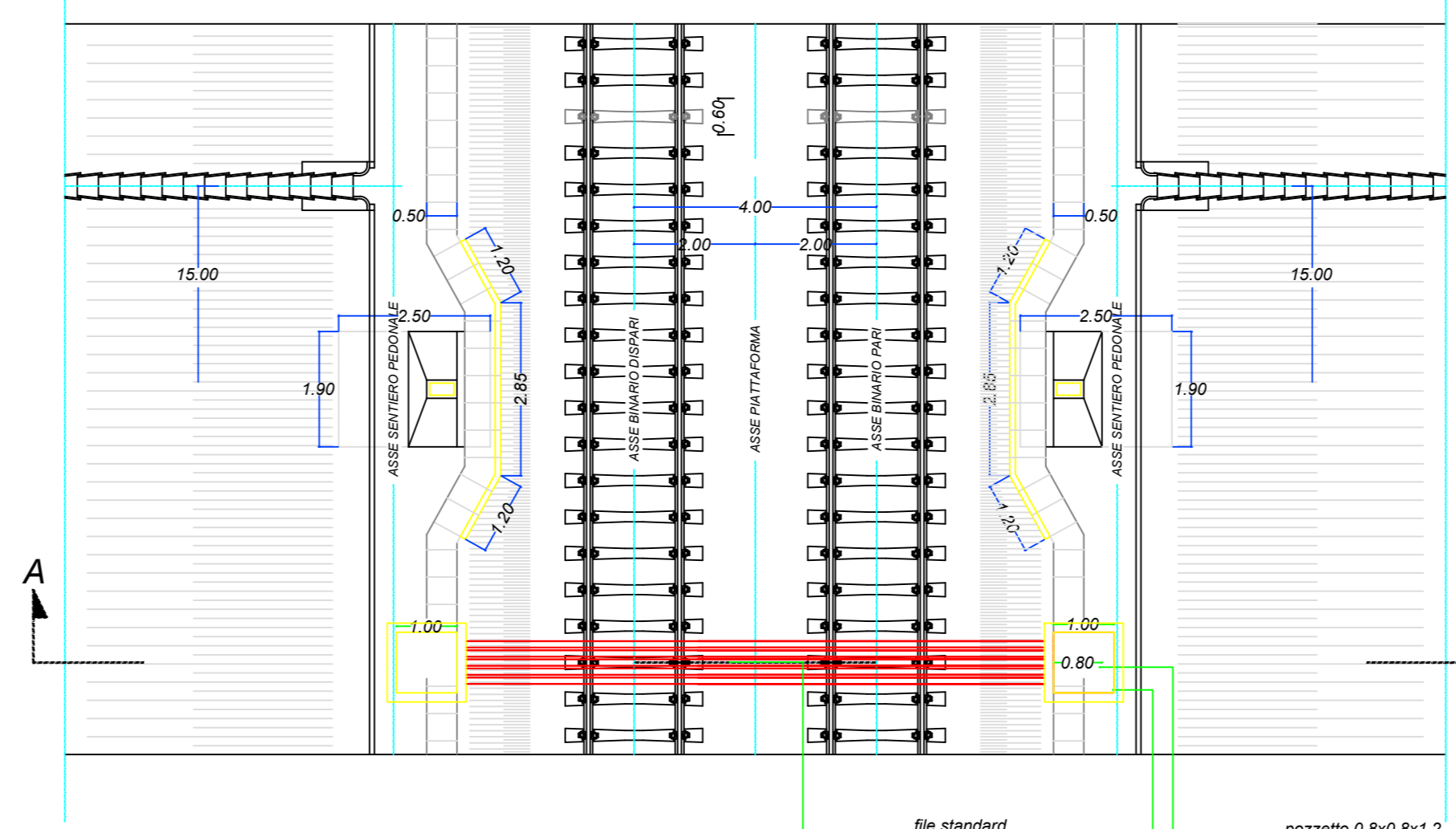
PIANTA IN RETTIFILO



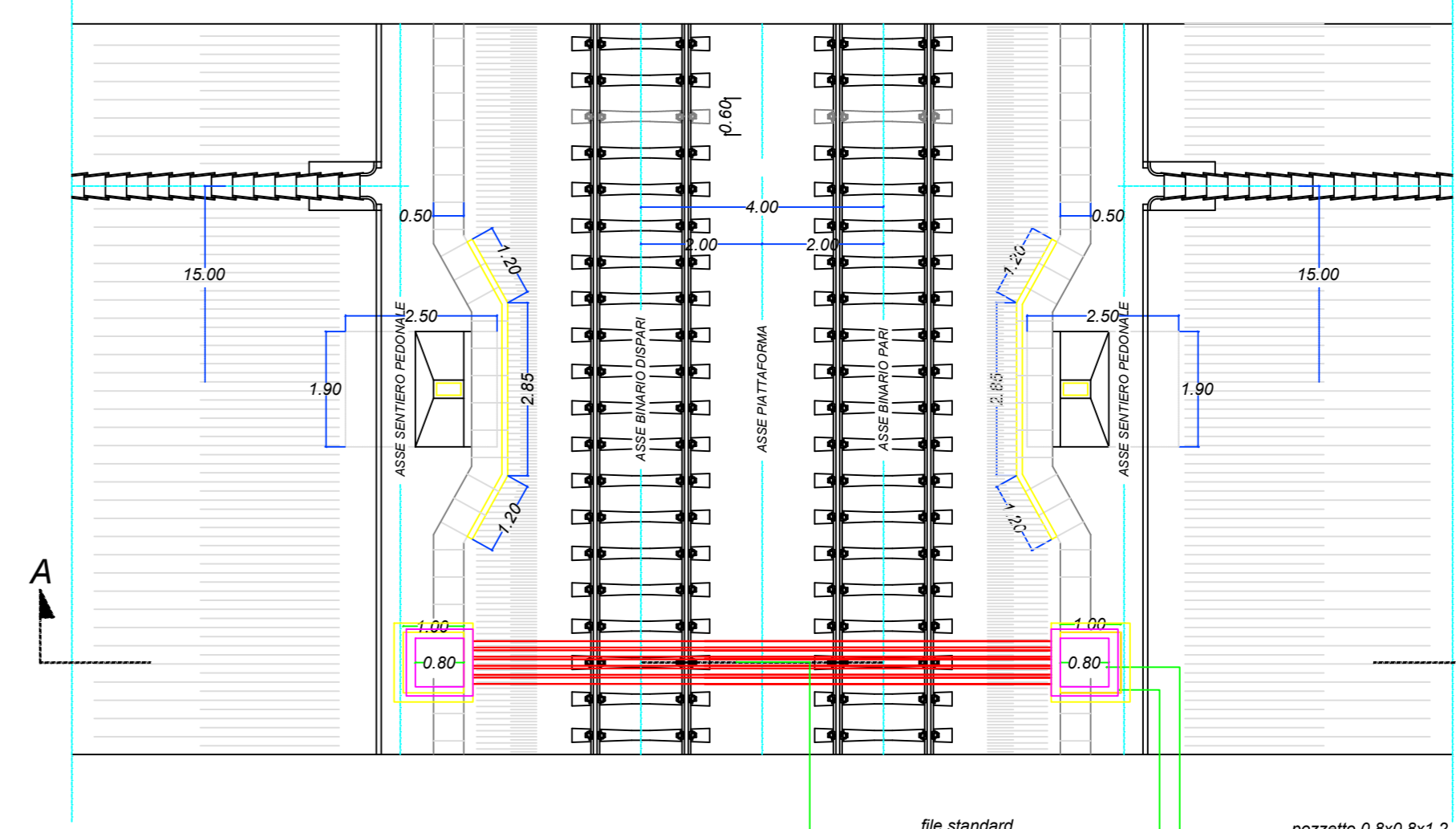
PIANTA IN RETTIFILO



PIANTA IN RETTIFILO



PIANTA IN RETTIFILO



COMMITTENTE:

RFI
 RETE FERROVIARIA ITALIANA
 GRUPPO FERROVIE DELLO STATO ITALIANE

PROGETTAZIONE:

ITALFERR
 GRUPPO FERROVIE DELLO STATO ITALIANE

U.O. TECNOLOGIE NORD
 PROGETTO DEFINITIVO

RADDOPPIO PONTE S.PIETRO - BERGAMO - MONTELLO
LOTTO 9: Opere Civili e Impianti Tecnologici di Piazzale per il completamento del raddoppio della linea Ponte SP – Bergamo e per lo spostamento provvisorio della linea Treviglio - Bergamo

BONIFICA SISTEMICA TERRESTRE PER TECNOLOGIA IS
 Tipologico per attraversamenti

SCALA :
 VARIE

COMMESSA	LOTTO	FASE	ENTE	TIPO DOC.	OPERA/DISCIPLINA	PROGR.	REV.
NB1R	09	D	58	PX	BB0000	102	A

Rev.	Descrizione	Redatto	Data	Verificato	Data	Approvato	Data	Autorizzato Data
A	Prima Emissione	M. Messina	Febbraio 2021	R. Peverelli	Febbraio 2021	M. Berlinger	Febbraio 2021	M. Gambaro Febbraio 2021

