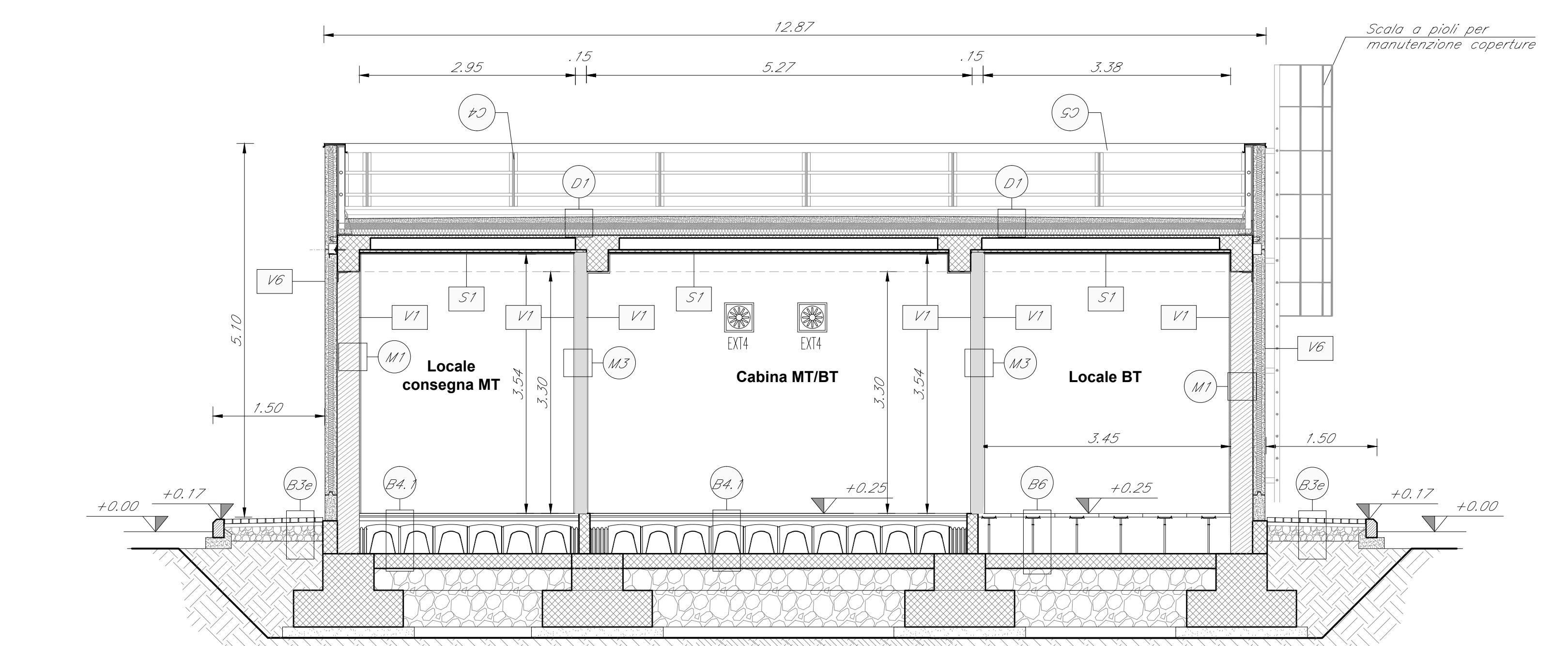
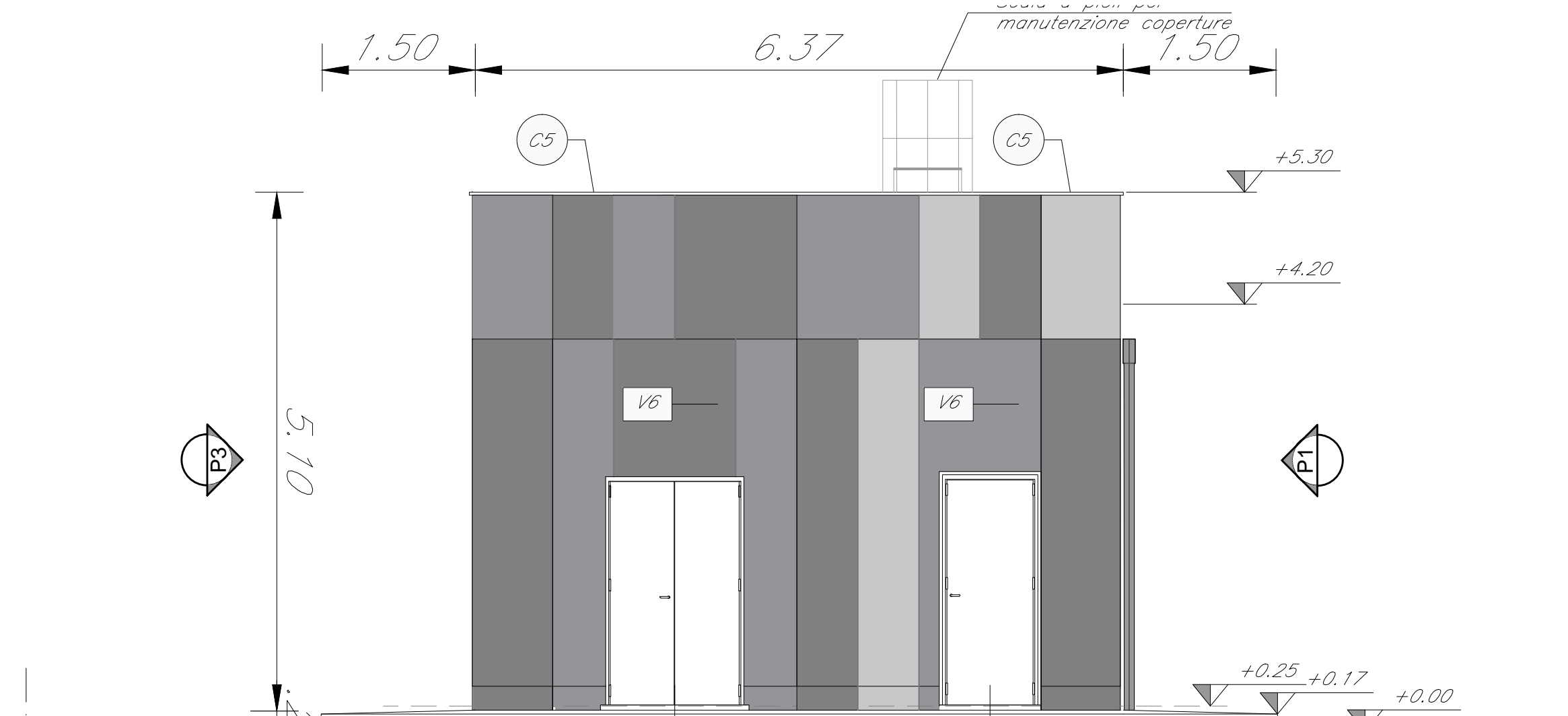
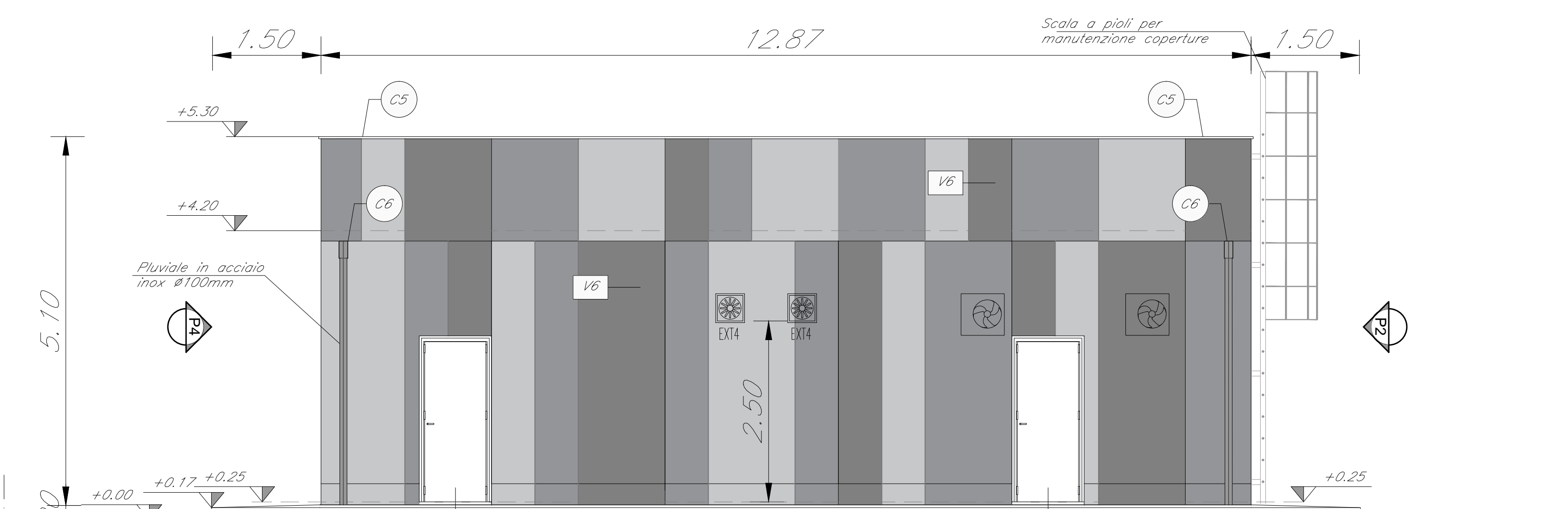
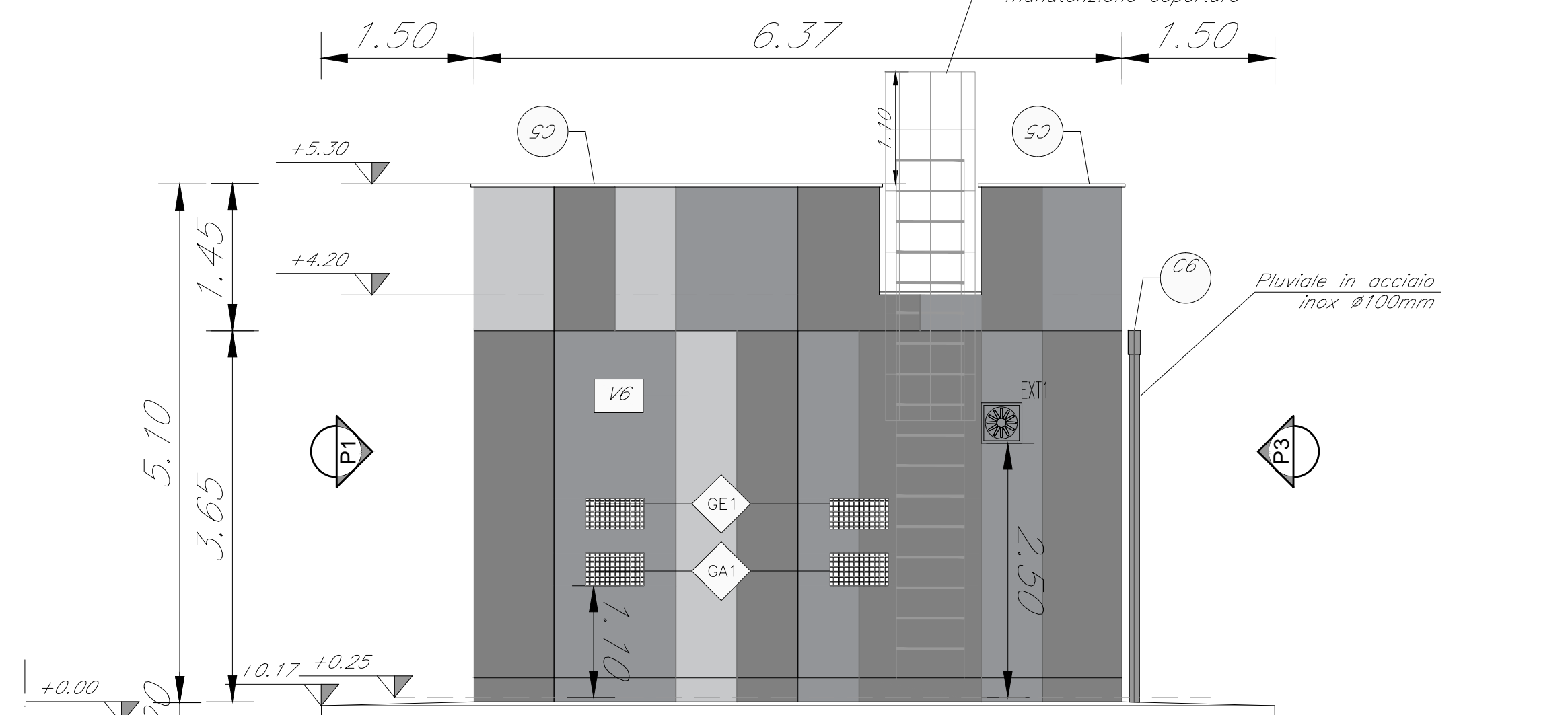
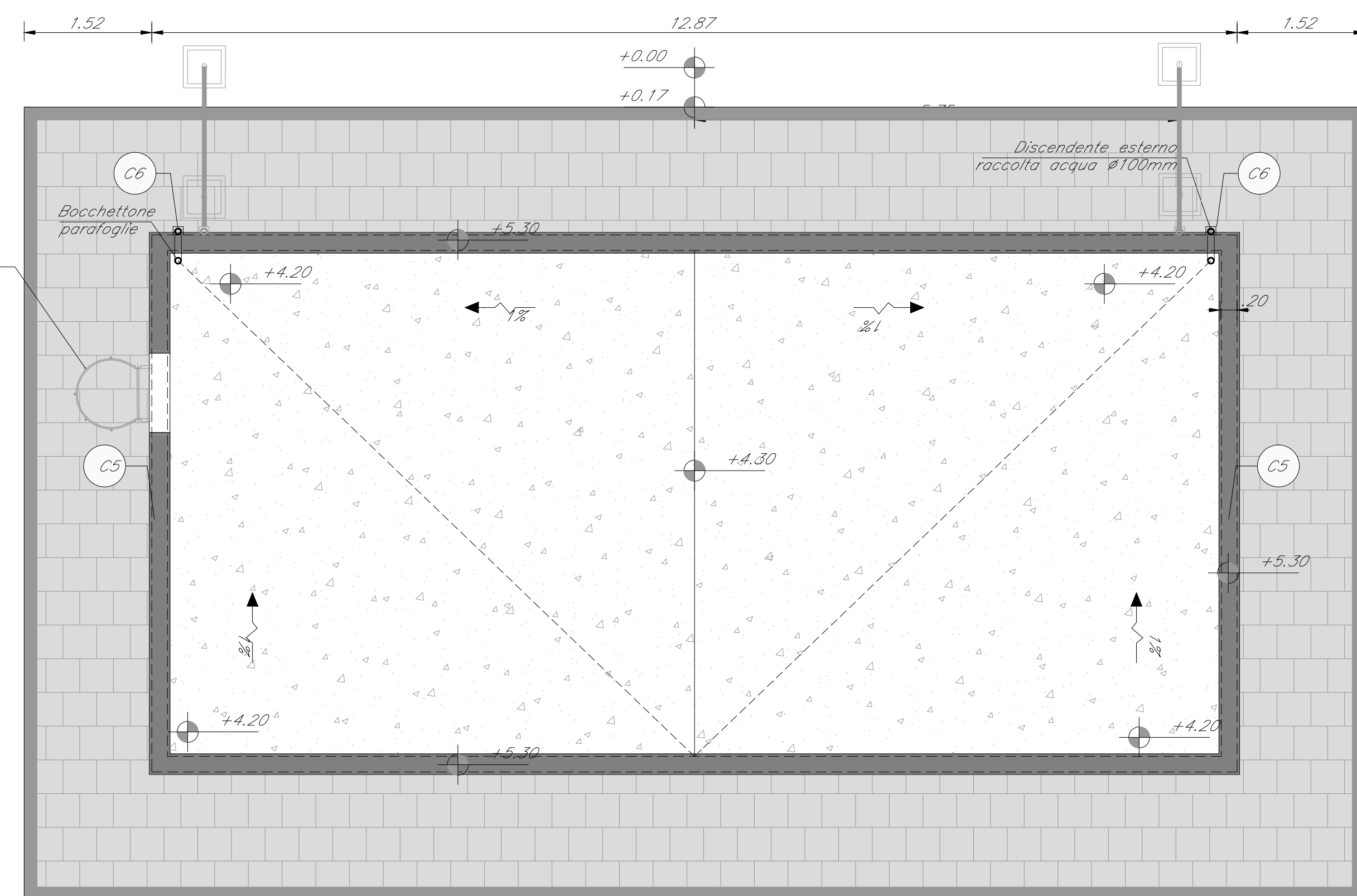
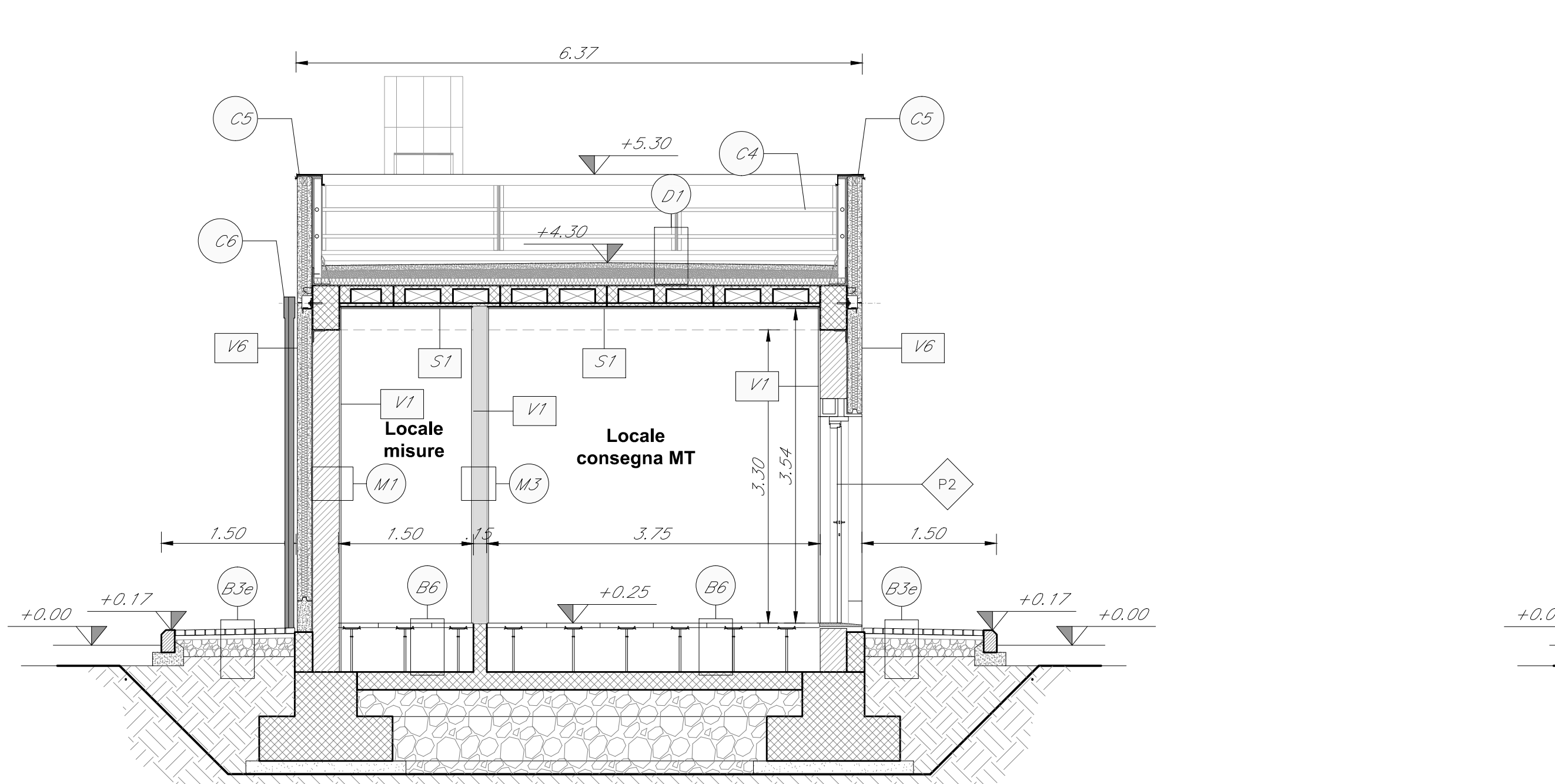


PIANTA PIANO TERRA
SCALA: 1:50

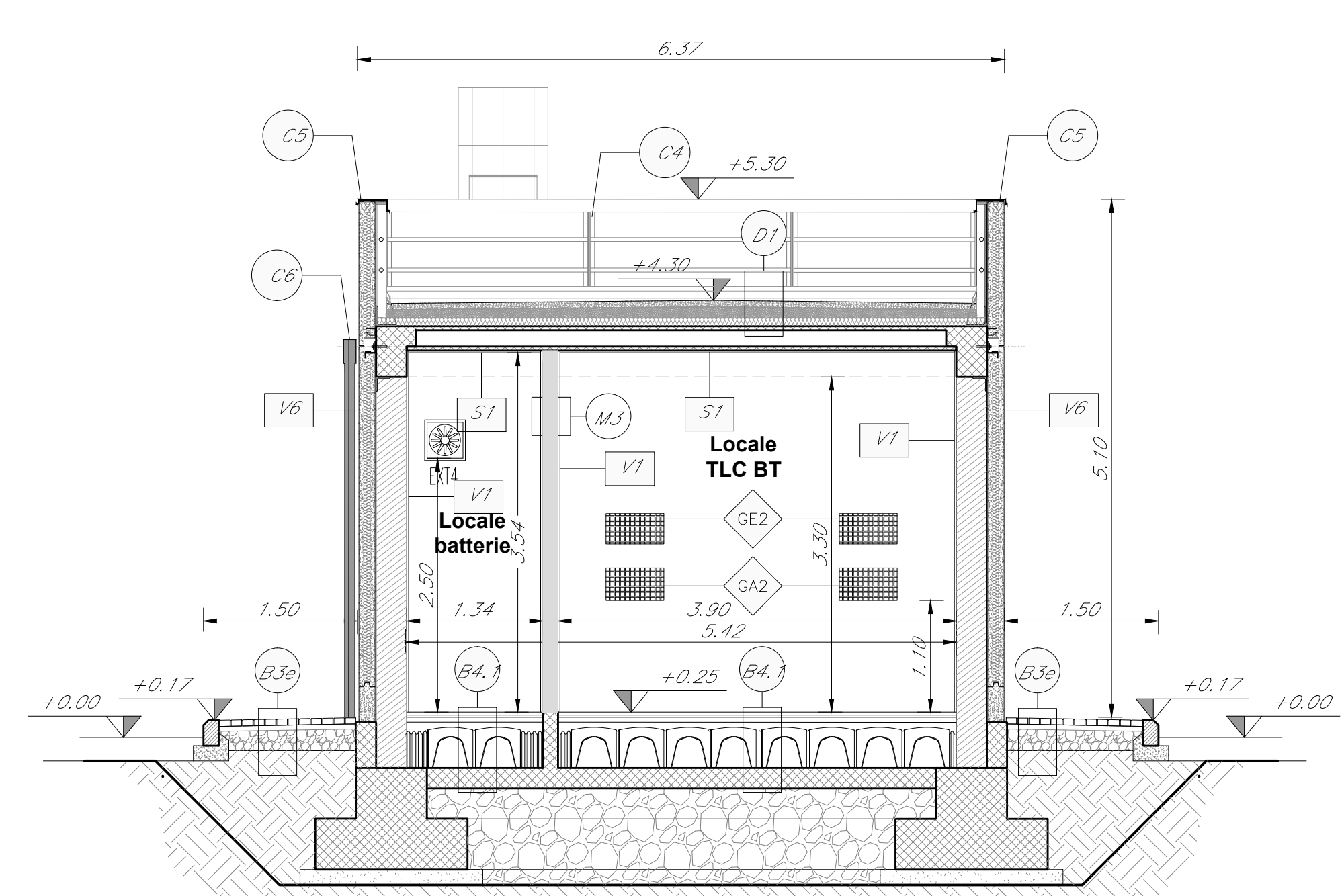
PIANTA PIANO COPERTURA
SCALA: 1:50



SEZIONE A-A'
SCALA: 1:50



SEZIONE B-B'
SCALA: 1:50



SEZIONE C-C'
SCALA: 1:50

TABELLA FINITURE - MURATURE - SERRAMENTI

| h | B | S | h | B | S | h | B | S |
|---|---|---|---|---|---|---|---|---|
| h | h | h | h | h | h | h | h | h |
| B | B | B | B | B | B | B | B | B |
| S | S | S | S | S | S | S | S | S |

| FINITURE PAVIMENTI E COPERTURE | | FINITURE PARETI | |
|--------------------------------|---|-----------------|--|
| B1 | Pavimentazione in pastiglie di gres fine porcellanato non smaltato... | V1 | Intonaco civile a due strati con malta cementizia... |
| B2 | Pavimentazione in gres porcellanato con smaltato colorato... | V2 | Intonaco civile a due strati con malta cementizia... |
| B3 | Pavimentazione in gres fine porcellanato non smaltato... | V3 | Intonaco civile a due strati con malta cementizia... |
| B4 | Pavimento in pastiglie speciali ad alta compressione... | V4 | Intonaco civile a due strati con malta cementizia... |
| B5 | Pavimento in gres fine porcellanato con smaltato colorato... | V5 | Intonaco civile a due strati con malta cementizia... |
| B6 | Pavimento in gres fine porcellanato con smaltato colorato... | V6 | Intonaco civile a due strati con malta cementizia... |
| B7 | Pavimento in gres fine porcellanato con smaltato colorato... | V7 | Intonaco civile a due strati con malta cementizia... |
| B8 | Pavimento in gres fine porcellanato con smaltato colorato... | V8 | Intonaco civile a due strati con malta cementizia... |
| B9 | Pavimento in gres fine porcellanato con smaltato colorato... | V9 | Intonaco civile a due strati con malta cementizia... |
| B10 | Pavimento in gres fine porcellanato con smaltato colorato... | V10 | Intonaco civile a due strati con malta cementizia... |
| B11 | Pavimento in gres fine porcellanato con smaltato colorato... | V11 | Intonaco civile a due strati con malta cementizia... |
| B12 | Pavimento in gres fine porcellanato con smaltato colorato... | V12 | Intonaco civile a due strati con malta cementizia... |
| B13 | Pavimento in gres fine porcellanato con smaltato colorato... | V13 | Intonaco civile a due strati con malta cementizia... |
| B14 | Pavimento in gres fine porcellanato con smaltato colorato... | V14 | Intonaco civile a due strati con malta cementizia... |
| B15 | Pavimento in gres fine porcellanato con smaltato colorato... | V15 | Intonaco civile a due strati con malta cementizia... |
| B16 | Pavimento in gres fine porcellanato con smaltato colorato... | V16 | Intonaco civile a due strati con malta cementizia... |
| B17 | Pavimento in gres fine porcellanato con smaltato colorato... | V17 | Intonaco civile a due strati con malta cementizia... |
| B18 | Pavimento in gres fine porcellanato con smaltato colorato... | V18 | Intonaco civile a due strati con malta cementizia... |
| B19 | Pavimento in gres fine porcellanato con smaltato colorato... | V19 | Intonaco civile a due strati con malta cementizia... |
| B20 | Pavimento in gres fine porcellanato con smaltato colorato... | V20 | Intonaco civile a due strati con malta cementizia... |
| B21 | Pavimento in gres fine porcellanato con smaltato colorato... | V21 | Intonaco civile a due strati con malta cementizia... |
| B22 | Pavimento in gres fine porcellanato con smaltato colorato... | V22 | Intonaco civile a due strati con malta cementizia... |
| B23 | Pavimento in gres fine porcellanato con smaltato colorato... | V23 | Intonaco civile a due strati con malta cementizia... |
| B24 | Pavimento in gres fine porcellanato con smaltato colorato... | V24 | Intonaco civile a due strati con malta cementizia... |
| B25 | Pavimento in gres fine porcellanato con smaltato colorato... | V25 | Intonaco civile a due strati con malta cementizia... |
| B26 | Pavimento in gres fine porcellanato con smaltato colorato... | V26 | Intonaco civile a due strati con malta cementizia... |
| B27 | Pavimento in gres fine porcellanato con smaltato colorato... | V27 | Intonaco civile a due strati con malta cementizia... |
| B28 | Pavimento in gres fine porcellanato con smaltato colorato... | V28 | Intonaco civile a due strati con malta cementizia... |
| B29 | Pavimento in gres fine porcellanato con smaltato colorato... | V29 | Intonaco civile a due strati con malta cementizia... |
| B30 | Pavimento in gres fine porcellanato con smaltato colorato... | V30 | Intonaco civile a due strati con malta cementizia... |
| B31 | Pavimento in gres fine porcellanato con smaltato colorato... | V31 | Intonaco civile a due strati con malta cementizia... |
| B32 | Pavimento in gres fine porcellanato con smaltato colorato... | V32 | Intonaco civile a due strati con malta cementizia... |
| B33 | Pavimento in gres fine porcellanato con smaltato colorato... | V33 | Intonaco civile a due strati con malta cementizia... |
| B34 | Pavimento in gres fine porcellanato con smaltato colorato... | V34 | Intonaco civile a due strati con malta cementizia... |
| B35 | Pavimento in gres fine porcellanato con smaltato colorato... | V35 | Intonaco civile a due strati con malta cementizia... |
| B36 | Pavimento in gres fine porcellanato con smaltato colorato... | V36 | Intonaco civile a due strati con malta cementizia... |
| B37 | Pavimento in gres fine porcellanato con smaltato colorato... | V37 | Intonaco civile a due strati con malta cementizia... |
| B38 | Pavimento in gres fine porcellanato con smaltato colorato... | V38 | Intonaco civile a due strati con malta cementizia... |
| B39 | Pavimento in gres fine porcellanato con smaltato colorato... | V39 | Intonaco civile a due strati con malta cementizia... |
| B40 | Pavimento in gres fine porcellanato con smaltato colorato... | V40 | Intonaco civile a due strati con malta cementizia... |
| B41 | Pavimento in gres fine porcellanato con smaltato colorato... | V41 | Intonaco civile a due strati con malta cementizia... |
| B42 | Pavimento in gres fine porcellanato con smaltato colorato... | V42 | Intonaco civile a due strati con malta cementizia... |
| B43 | Pavimento in gres fine porcellanato con smaltato colorato... | V43 | Intonaco civile a due strati con malta cementizia... |
| B44 | Pavimento in gres fine porcellanato con smaltato colorato... | V44 | Intonaco civile a due strati con malta cementizia... |
| B45 | Pavimento in gres fine porcellanato con smaltato colorato... | V45 | Intonaco civile a due strati con malta cementizia... |
| B46 | Pavimento in gres fine porcellanato con smaltato colorato... | V46 | Intonaco civile a due strati con malta cementizia... |
| B47 | Pavimento in gres fine porcellanato con smaltato colorato... | V47 | Intonaco civile a due strati con malta cementizia... |
| B48 | Pavimento in gres fine porcellanato con smaltato colorato... | V48 | Intonaco civile a due strati con malta cementizia... |
| B49 | Pavimento in gres fine porcellanato con smaltato colorato... | V49 | Intonaco civile a due strati con malta cementizia... |
| B50 | Pavimento in gres fine porcellanato con smaltato colorato... | V50 | Intonaco civile a due strati con malta cementizia... |

| PAVIMENTAZIONI SISTEMAZIONI ESTERNE | | INFISSI | |
|-------------------------------------|--|---------|--|
| B10 | Pavimentazione in pasta ricostituita formato 100x50 cm sp 9 cm... | P1 | Porta interna ad un battente, dim. 100x200 cm... |
| B20 | Pavimentazione in massi multicolori abbinati di cui con cemento... | P2 | Porta interna ad un battente, dim. 100x200 cm... |
| B30 | Pavimento in massi multicolori, dello spessore di 8 cm su... | P3 | Porta interna ad un battente, dim. 100x200 cm... |
| B40 | Pavimento in massi multicolori, dello spessore di 8 cm su... | P4 | Porta interna ad un battente, dim. 100x200 cm... |
| B50 | Pavimento in massi multicolori, dello spessore di 8 cm su... | P5 | Porta interna ad un battente, dim. 100x200 cm... |
| B60 | Pavimento in massi multicolori, dello spessore di 8 cm su... | P6 | Porta interna ad un battente, dim. 100x200 cm... |
| B70 | Pavimento in massi multicolori, dello spessore di 8 cm su... | P7 | Porta interna ad un battente, dim. 100x200 cm... |
| B80 | Pavimento in massi multicolori, dello spessore di 8 cm su... | P8 | Porta interna ad un battente, dim. 100x200 cm... |
| B90 | Pavimento in massi multicolori, dello spessore di 8 cm su... | P9 | Porta interna ad un battente, dim. 100x200 cm... |
| B100 | Pavimento in massi multicolori, dello spessore di 8 cm su... | P10 | Porta interna ad un battente, dim. 100x200 cm... |
| B110 | Pavimento in massi multicolori, dello spessore di 8 cm su... | P11 | Porta interna ad un battente, dim. 100x200 cm... |
| B120 | Pavimento in massi multicolori, dello spessore di 8 cm su... | P12 | Porta interna ad un battente, dim. 100x200 cm... |
| B130 | Pavimento in massi multicolori, dello spessore di 8 cm su... | P13 | Porta interna ad un battente, dim. 100x200 cm... |
| B140 | Pavimento in massi multicolori, dello spessore di 8 cm su... | P14 | Porta interna ad un battente, dim. 100x200 cm... |
| B150 | Pavimento in massi multicolori, dello spessore di 8 cm su... | P15 | Porta interna ad un battente, dim. 100x200 cm... |
| B160 | Pavimento in massi multicolori, dello spessore di 8 cm su... | P16 | Porta interna ad un battente, dim. 100x200 cm... |
| B170 | Pavimento in massi multicolori, dello spessore di 8 cm su... | P17 | Porta interna ad un battente, dim. 100x200 cm... |
| B180 | Pavimento in massi multicolori, dello spessore di 8 cm su... | P18 | Porta interna ad un battente, dim. 100x200 cm... |
| B190 | Pavimento in massi multicolori, dello spessore di 8 cm su... | P19 | Porta interna ad un battente, dim. 100x200 cm... |
| B200 | Pavimento in massi multicolori, dello spessore di 8 cm su... | P20 | Porta interna ad un battente, dim. 100x200 cm... |
| B210 | Pavimento in massi multicolori, dello spessore di 8 cm su... | P21 | Porta interna ad un battente, dim. 100x200 cm... |
| B220 | Pavimento in massi multicolori, dello spessore di 8 cm su... | P22 | Porta interna ad un battente, dim. 100x200 cm... |
| B230 | Pavimento in massi multicolori, dello spessore di 8 cm su... | P23 | Porta interna ad un battente, dim. 100x200 cm... |
| B240 | Pavimento in massi multicolori, dello spessore di 8 cm su... | P24 | Porta interna ad un battente, dim. 100x200 cm... |
| B250 | Pavimento in massi multicolori, dello spessore di 8 cm su... | P25 | Porta interna ad un battente, dim. 100x200 cm... |
| B260 | Pavimento in massi multicolori, dello spessore di 8 cm su... | P26 | Porta interna ad un battente, dim. 100x200 cm... |
| B270 | Pavimento in massi multicolori, dello spessore di 8 cm su... | P27 | Porta interna ad un battente, dim. 100x200 cm... |
| B280 | Pavimento in massi multicolori, dello spessore di 8 cm su... | P28 | Porta interna ad un battente, dim. 100x200 cm... |
| B290 | Pavimento in massi multicolori, dello spessore di 8 cm su... | P29 | Porta interna ad un battente, dim. 100x200 cm... |
| B300 | Pavimento in massi multicolori, dello spessore di 8 cm su... | P30 | Porta interna ad un battente, dim. 100x200 cm... |
| B310 | Pavimento in massi multicolori, dello spessore di 8 cm su... | P31 | Porta interna ad un battente, dim. 100x200 cm... |
| B320 | Pavimento in massi multicolori, dello spessore di 8 cm su... | P32 | Porta interna ad un battente, dim. 100x200 cm... |
| B330 | Pavimento in massi multicolori, dello spessore di 8 cm su... | P33 | Porta interna ad un battente, dim. 100x200 cm... |
| B340 | Pavimento in massi multicolori, dello spessore di 8 cm su... | P34 | Porta interna ad un battente, dim. 100x200 cm... |
| B350 | Pavimento in massi multicolori, dello spessore di 8 cm su... | P35 | Porta interna ad un battente, dim. 100x200 cm... |
| B360 | Pavimento in massi multicolori, dello spessore di 8 cm su... | P36 | Porta interna ad un battente, dim. 100x200 cm... |
| B370 | Pavimento in massi multicolori, dello spessore di 8 cm su... | P37 | Porta interna ad un battente, dim. 100x200 cm... |
| B380 | Pavimento in massi multicolori, dello spessore di 8 cm su... | P38 | Porta interna ad un battente, dim. 100x200 cm... |
| B390 | Pavimento in massi multicolori, dello spessore di 8 cm su... | P39 | Porta interna ad un battente, dim. 100x200 cm... |
| B400 | Pavimento in massi multicolori, dello spessore di 8 cm su... | P40 | Porta interna ad un battente, dim. 100x200 cm... |
| B410 | Pavimento in massi multicolori, dello spessore di 8 cm su... | P41 | Porta interna ad un battente, dim. 100x200 cm... |
| B420 | Pavimento in massi multicolori, dello spessore di 8 cm su... | P42 | Porta interna ad un battente, dim. 100x200 cm... |
| B430 | Pavimento in massi multicolori, dello spessore di 8 cm su... | P43 | Porta interna ad un battente, dim. 100x200 cm... |
| B440 | Pavimento in massi multicolori, dello spessore di 8 cm su... | P44 | Porta interna ad un battente, dim. 100x200 cm... |
| B450 | Pavimento in massi multicolori, dello spessore di 8 cm su... | P45 | Porta interna ad un battente, dim. 100x200 cm... |
| B460 | Pavimento in massi multicolori, dello spessore di 8 cm su... | P46 | Porta interna ad un battente, dim. 100x200 cm... |
| B470 | Pavimento in massi multicolori, dello spessore di 8 cm su... | P47 | Porta interna ad un battente, dim. 100x200 cm... |
| B480 | Pavimento in massi multicolori, dello spessore di 8 cm su... | P48 | Porta interna ad un battente, dim. 100x200 cm... |
| B490 | Pavimento in massi multicolori, dello spessore di 8 cm su... | P49 | Porta interna ad un battente, dim. 100x200 cm... |
| B500 | Pavimento in massi multicolori, dello spessore di 8 cm su... | P50 | Porta interna ad un battente, dim. 100x200 cm... |

NOTE:
Per gli anodi, le strutture, le tecnologie, impiantistica, gli scavi e le boe si rinvia agli elaborati specifici.
Per il posizionamento dei serbatoi dei gruppi elettrogeni far riferimento agli elaborati strutturali.
Tutti i pozzi sono coperti con griglia porte pavimentazione.
Nelle pavimentazioni vanno previsti i giunti di frazionamento.
In corrispondenza delle aperture, quali porte e portoni, si dovrà prevedere l'aggiornamento di una soglia in pietra lavica (sp. 30 cm) di dimensioni pari alla larghezza delle stespe e di profondità 30 cm.
Per i muri divisorii prevedere l'innalzamento di reggere nei due lati della muratura, collegata tra loro ed alle strutture circostanti a distanza non superiore a 500 mm sia in direzione orizzontale sia in direzione verticale, così come prescritto dalla circolare 21 febbraio 2019 n. 7 al § 3.3.2.
Tutti i cicli di verniciatura verranno effettuati secondo colore PS 44. Su tutte le strutture a vista verrà effettuato un ciclo di verniciatura.
Tutti i mancorrenti delle scale e rampe interne alle stazioni/fermate saranno dotati di manico tatti per disabili visivi.

COMMITTENTE: **RFI** RETE FERROVIARIA ITALIANA GRUPPO FERROVIE DELLO STATO ITALIANO

PROGETTAZIONE: **ITALFERR** GRUPPO FERROVIE DELLO STATO ITALIANO

DIRETTRICE FERROVIARIA MESSINA-CATANIA-PALERMO
NODO DI CATANIA

U.O. Architettura, Stazioni e Territorio

PROGETTO DEFINITIVO

INTERAMENTO LINEA PER IL PROLUNGAMENTO DELLA PISTA DELL'AEROPORTO DI FONTANA ROSSA E PER LA MESSA A STI DEL TRATTO DI LINEA INTERESSATO.

FA FABBRICATI TECNOLOGICI TIPOLOGICI
Fabbricato Energia Tipo 3 - Pionte, Prospetti, Sezioni

SCALA: 1:100

COMMESSA LOTTO FASE ENTE TIPO DOC. OPERA/DISCIPLINA PROG. REV.

| Rev. | Descrizione | Redatto | Data | Verificato | Data | Approvato | Data | Autorezzato | Data |
|------|-------------------------|---------|------|------------|------|-----------|------|-------------|------|
| 01 | Emissione autorizzativa | ... | ... | ... | ... | ... | ... | ... | ... |

File: FA03_MBT.dwg In. Elab.: ...