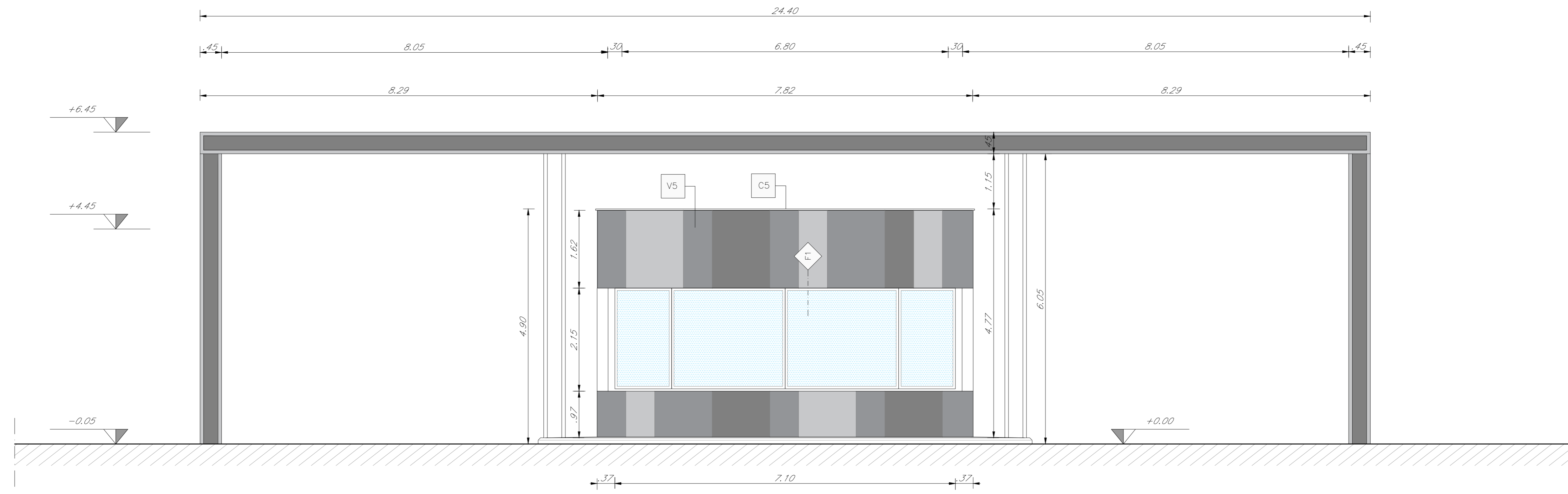
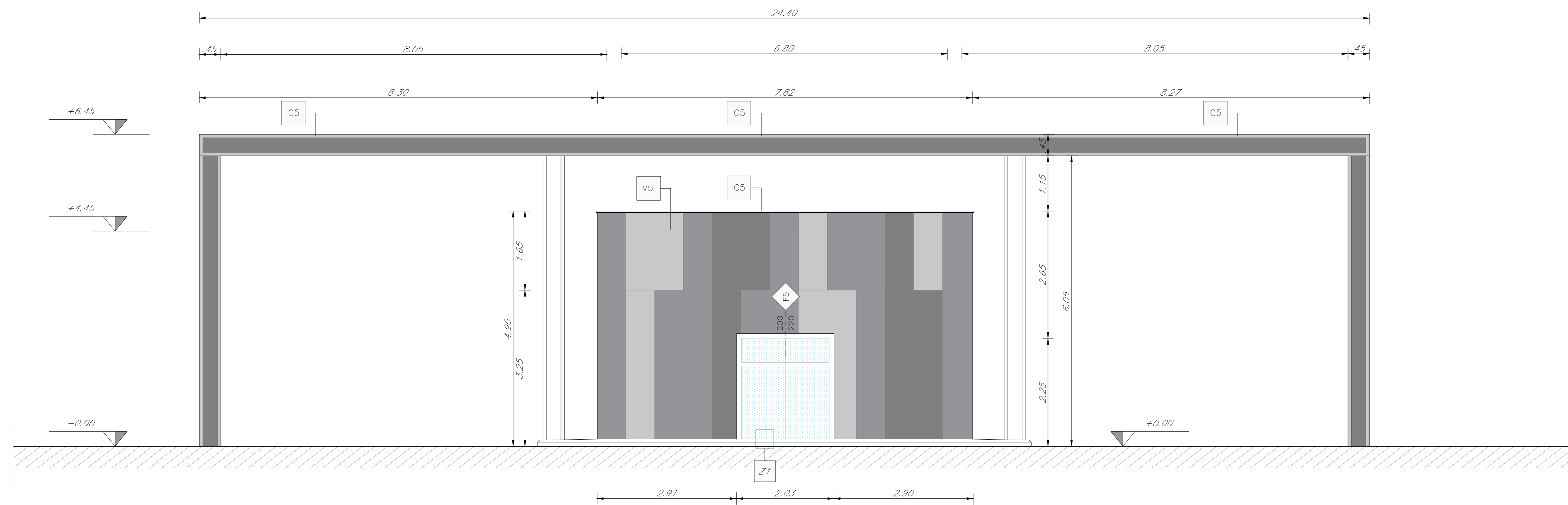


h	V	h - ALTEZZA NETTA AMBIENTE	mq	SUPERFICIE	B	h	B - LARGHEZZA INFESSO
B	S	B - FINITURA PAVIMENTO S - FINITURA SOFFITTO	XX	CODICE LEGENDA	H	H	H - ALTEZZA INFESSO
						T	T - TIPO INFESSO

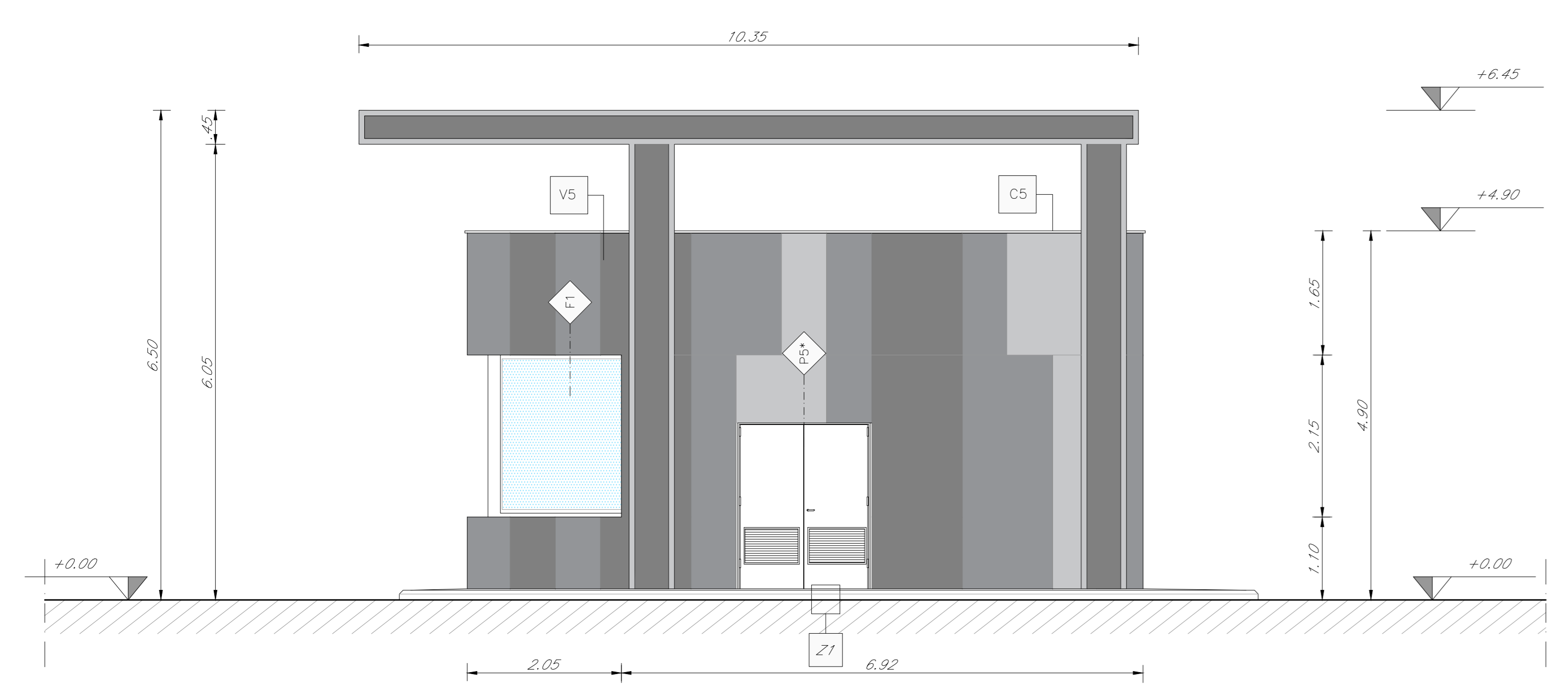
PROSPETTO P1
SCALA 1:50



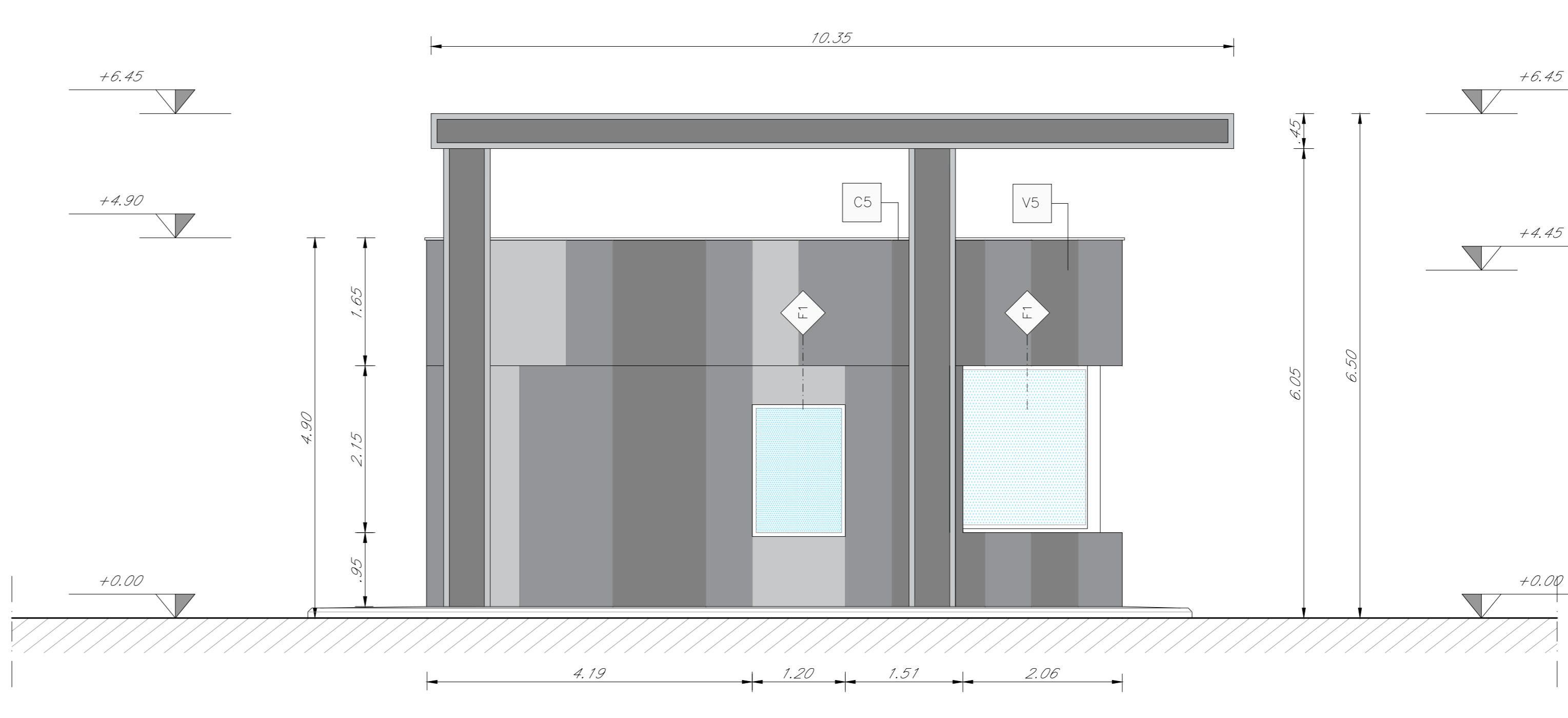
PROSPETTO P3
SCALA 1:50



PROSPETTO P2
SCALA 1:50



PROSPETTO P4
SCALA 1:50



FINITURE PAVIMENTI E COPERTURE		FINITURE PARETI	
B1	Pavimentazione in piastrelle di gres fine porcellanato non smaltato e non assorbente, coeff. attrito dinamico > 0,4 dimensioni 60x60cm (posata con specifico collante, posato su sottofondo realizzato con vespaio (sotto con casseri a parete tipo 'igol' (h=20cm) isolata armata con r.a.s. (sp.5cm) massetto cemento e sabbia armata con r.a.s. (sp.5cm) guaina d'impermeabilizzazione, pannello in lana di roccia sp. 5cm)	V1	Intonaco civile a due strati con malta cementizia, liscio e completo con stiro di pittura eccostica e due finiture consecutive scolorite fotocromatiche, compreso di fissativo (primer) di sottofondo a base acqua e rete portarotoni in fibra di vetro
B1	Pavimentazione in piastrelle di gres fine porcellanato non smaltato e non assorbente, coeff. attrito dinamico > 0,4 dimensioni 60x60cm (posata con specifico collante, posato su sottofondo massetto cemento e sabbia armata con r.a.s. (sp.5cm))	V1	Intonaco civile a due strati con malta cementizia, liscio e completo con stiro di pittura eccostica e due finiture consecutive scolorite fotocromatiche, compreso di fissativo (primer) di sottofondo a base acqua e rete portarotoni in fibra di vetro
B2	Pavimentazione in gres porcellanato posata con specifico collante, dimensioni variabili, idonea per la formazione di percorso tattile (pantane per disabili visivi, sistema LVE (Luogo Veri Evolutivo)), (compreso di TAG-RTD (Riscaldamento a Infra-Rosso) da collocare sotto la pavimentazione ogni 60cm)	V2	Trattamento protettivo anticaduta
B3	Pavimentazione granitica scaila di gres fine porcellanato non smaltato e non assorbente, posata con specifico collante, coeff. attrito dinamico > 0,4 dim. 34x60x2 cm	V3	Fornitura e posa in opera di lastre ceramiche sottili con finitura liscia dello spessore di 3,5 mm in gres porcellanato per un'altezza di 2,4m
B4	Pavimento in piastrelle speciali ad alta compressione in conglomerato cementizio e graniglia di materiale antiscivolo (dim. 60x60cm sp. 3,5cm) posato su sottofondo massetto cemento e sabbia armata con r.a.s. (sp.5cm) e soletta armata con rete elettrosaldata (sp.5cm), guaina d'impermeabilizzazione	V4	Rivestimento di pareti in laminato decorativo HPL, incollato con collante su negro compensato di pino o legno della spessore di 20 mm suddiviso in pannelli fissati a parete con piastine di metallo e viti di acciaio inossidabile su tasselli murali, con giunzioni regulate con incastri e linguette.
B4	Pavimento in piastrelle speciali ad alta compressione in conglomerato cementizio e graniglia di materiale antiscivolo (dim. 60x60cm sp. 3,5cm) posato su sottofondo massetto cemento e sabbia armata con r.a.s. (sp.5cm) e soletta armata con rete elettrosaldata (sp.5cm), guaina d'impermeabilizzazione	V5	Rivestimento in pannelli con finitura esterna in gres porcellanato opaco e antra, stralato per uno spessore totale di 10cm con trattamento antiscivolo idrorepellente e anti-graffio della superficie in vista. Sottostruktura metallica costituita da montanti e T fissati alla muratura tramite staffe regolabili, barre orizzontali in alluminio fissati ai montanti e interposto strato isolante su base d'impermeabilizzazione (sp.4cm)
B4	Pavimento in piastrelle speciali ad alta compressione in conglomerato cementizio e graniglia di materiale antiscivolo (dim. 60x60cm sp. 3,5cm) posato su sottofondo massetto cemento e sabbia armata con r.a.s. (sp.5cm) e soletta armata con rete elettrosaldata (sp.5cm), guaina d'impermeabilizzazione	V6	Rivestimento in pannelli prefabbricati costituiti da doppia parete di calcestruzzo, chiusura dello spessore non inferiore a cm. 5 con finitura esterna a calcestruzzo liscio e design a matrice
B5	Pavimento in piastrelle speciali ad alta compressione in conglomerato cementizio e graniglia di materiale antiscivolo (dim. 60x60cm sp. 3,5cm) posato su sottofondo massetto cemento e sabbia armata con r.a.s. (sp.5cm) e soletta armata con rete elettrosaldata (sp.5cm), guaina d'impermeabilizzazione	V7	Rivestimento in pannelli termoisolante costituito da supporto esterno (pietra, ed. interno, doghe in acciaio, zinco e prevenzione di spessore minimo mm 0,50 con interposto strato isolante di schiuma poliuretanica, steso alla struttura portante con sottostruktura metallica in acciaio.
B5	Pavimento in piastrelle speciali ad alta compressione in conglomerato cementizio e graniglia di materiale antiscivolo (dim. 60x60cm sp. 3,5cm) posato su sottofondo massetto cemento e sabbia armata con r.a.s. (sp.5cm) e soletta armata con rete elettrosaldata (sp.5cm), guaina d'impermeabilizzazione	V8	Malta cementizia ricomposizione elastica per impermeabilizzazione (tipo a spallata) in due mani incrociate per uno spessore totale di 10 mm su supporto trattato isolante sciolto e allungato
B6	Pavimento in gres porcellanato (spessore 10,00/10,00) costituito da pannelli dim. 60x60cm su 34mm con finitura superficiale in gres porcellanato e intonaco di sottogesso in acciaio zincato dopo su sottofondo impermeabile bituminoso.	V9	Completare in cartongesso REI 120 con interposto pannello di lana di roccia
B7	Pavimento a getto di tipo industriale, con strato di usura dello spessore 20 mm, massetto di sbraccio armato con r.a.s.	V10	Pannello rigido in lana di roccia spessore 8cm, intonaco e intreggato con intreggatura a smalto
B7	Pavimento a getto di tipo industriale, con strato di usura di 20mm, massetto di sbraccio armato con r.a.s. e imper. con guaina bituminosa, pannello in lana di roccia (sp.8cm), barriera al vapore	INFESSI	
B8	Strato di collante - granaio di protezione su massetto della pendenza in conglomerato cementizio (sp.6cm), imper. con guaina bituminosa.	P1	Porta interna ad un battente, dim. 70x220cm
D1	Pacchetto di copertura: granaio di protezione su massetto della pendenza in conglomerato cementizio (sp.6cm), imper. con guaina bituminosa, impermeabilizzazione con guaina bituminosa (2strat 4-4mm), strato di isolamento in lana di roccia (sp.10cm), barriera al vapore.	P1	Porta interna a battente con profilato, para-battente dim.80x200cm, in vetro temperato e stratificato, con cerniere e maniglie in alluminio; finitura del vetro a vista
D2	Pacchetto di copertura: pavimento sovrapposito con lastre isolate da vibrocompattazione strutturata costituita da supporti regolabili in altezza, su massetto della pendenza in conglomerato cementizio (sp.6cm), impermeabilizzazione con guaina bituminosa (2strat 4-4mm), strato di isolamento in lana di roccia (sp.8cm), barriera al vapore.	P2	Porta interna scorrevole, dim.90x220cm
		P3	Porta 80x220cm esterna blindata ad un battente in acciaio zincato e verniciato, con caratteristiche antiriscaldamento, cerniere antiriscaldamento, serratura di sicurezza e chiave, chiudiporta e mangione antipanco.
		P4	Porta 120x220 cm esterna blindata a 2 ante in acciaio zincato e verniciato con caratteristiche antiriscaldamento, cerniere antiriscaldamento, serratura di sicurezza e chiave, chiudiporta e mangione antipanco. La mangia e le cerniere sono costituite in alluminio in tinta con la porta.
		P4	Porta 120x220 cm esterna blindata a 2 ante in acciaio zincato e verniciato con caratteristiche antiriscaldamento, cerniere antiriscaldamento, serratura di sicurezza e chiave, chiudiporta e mangione antipanco. La mangia e le cerniere sono costituite in alluminio in tinta con la porta.
		P5	Porta 160x220cm esterna blindata, incombustibile, a 2 ante in acciaio zincato e verniciato con caratteristiche antiriscaldamento, cerniere antiriscaldamento, serratura di sicurezza e chiave, chiudiporta e mangione antipanco. La mangia e le cerniere sono costituite in alluminio in tinta con la porta.
		P5	Porta 160x220cm esterna blindata, incombustibile, a 2 ante in acciaio zincato e verniciato, con caratteristiche antiriscaldamento, cerniere antiriscaldamento, serratura di sicurezza e chiave, chiudiporta e mangione antipanco. La mangia e le cerniere sono costituite in alluminio in tinta con la porta.
		P6	Porta per interni 51" x 211" in acciaio zincato e verniciato con motorizzazione elettrica
		P7	Porta per interni 51" x 211" in acciaio zincato e verniciato con motorizzazione elettrica
		VETRATE	
		F1	Serramenti in profili estrusi di alluminio, potere termoisolante (Rv) > 0,8 e < 0,8, serramenti a battente e risalita H 220 cm - L 140 cm
		F2	Verata termoisolante (stratificato basso emissivo selettivo - stratificato) costituita da una lastra di cristallo stratificato di sicurezza basso emissivo e una lastra di cristallo stratificato di sicurezza
		F2	Porta finestra in vetro e battente 120x220 da individuarsi all'interno della verata termoisolante costituita da una lastra di cristallo stratificato di sicurezza basso emissivo e una lastra di cristallo stratificato di sicurezza. Accessori: cerniere antiriscaldamento, serratura di sicurezza e chiave, chiudiporta. La mangia e le cerniere sono costituite in alluminio in tinta con la porta.
		F3	Verata termoisolante (stratificato basso emissivo selettivo - stratificato) con porta opaca e infissi scorrevoli.
		F4	Verata termoisolante (stratificato basso emissivo selettivo - stratificato) per chiudiporta.
		F5	Porta finestra in vetro - costituita da una lastra di cristallo stratificato di sicurezza basso emissivo e una lastra di cristallo stratificato di sicurezza. Accessori: cerniere antiriscaldamento, serratura di sicurezza e chiave, chiudiporta. La mangia e le cerniere sono costituite in alluminio in tinta con la porta.
		OPERE METALLICHE	
		C1	Corrimano doppio compresi i supporti, Ø40 mm sp. 20mm, in acciaio inox
		C2	Parapetto con montanti sagomati, tornanti orizzontali e tubolari Ø50mm in acciaio inox spazzolato
		C3	Canne metalliche in acciaio zincato preverniciato
		C4	Parapetto con angolari, tornanti orizzontali e tubolari in acciaio zincato e verniciato - parapetto manutenzione - copertura
		C5	Lamiera in acciaio inox per scossalina, gronda e cassetto di bordo, spessore, 8/10 mm
		C6	Disce di Ø 100 mm in lamiera di acciaio inox con parapetto
		C7	Reinforzo metallica in acciaio zincato e verniciato.
		C8	Sistema anticaduta conforme alla norma EN795-2012. Linea vita, completa di punti di ancoraggio singoli.
		C9	Griglia lineare ispezionabile in acciaio inox sp.5mm - servizi igienici
		C9	Griglia lineare ispezionabile in acciaio inox sp.5mm - magazzino
		C10	Lamiera smonta a chiusura delle canalizzazioni a pavimento
		C01	Canale esterno composto da una struttura in acciaio zincato e verniciato e pannelli in lamiera di acciaio microforata. Dispositivo per apertura e chiusura, serratura di sicurezza e caratteristiche antiscivolo classe 2

NOTE:
Per gli arredi, le strutture, le tecnologie, l'impiantistica, gli scavi e le boe si rimanda agli elaborati specifici.
Per il posizionamento dei serramenti dei gruppi elettrogeni far riferimento agli elaborati strutturali.
Tutti i pozzi/tubi sono coperti con sgabio porta-pavimentazione.
Nelle pavimentazioni vanno previsti i giunti di frazionamento.
In corrispondenza delle aperture, quali porte e portoni, si dovrà prevedere l'allargamento di una soglia in pietra lavica (sp.3cm) di dimensioni pari alle larghezze delle stesse e di profondità 30cm.
Per i muri dovrà prevedere l'insertimento di leggere reti da intonaco sul due lati della muratura, collegate tra loro ed alle strutture circostanti a distanza non superiore a 500 mm sia in direzione orizzontale sia in direzione verticale, così come prescritto dalla circolare 21 febbraio 2019 n. 7 al §7.3.6.2.
Tutti i casi di verniciatura verranno effettuati secondo circolare FS 44v. Su tutte le strutture a vista verrà effettuato un ciclo di verniciatura.
Tutti i mancorrenti delle scale e rampe interne alle stazioni/fermate saranno dotati di manico tattile per disabili visivi.

COMMITTENTE: **RFI RETE FERROVIARIA ITALIANA**
BUFFO FERROVIE DELLO STATO ITALIANO

PROGETTAZIONE: **ITALFERR**
BUFFO FERROVIE DELLO STATO ITALIANO

DIRETTRICE FERROVIARIA MESSINA-CATANIA-PALERMO
NODO DI CATANIA

U.O. Architettura, Stazioni e Territorio

PROGETTO DEFINITIVO

INTERRAMENTO LINEA PER IL PROLUNGAMENTO DELLA PISTA DELL'AEROPORTO DI FONTANAROSSA E PER LA MESSA A STI DEL TRATTO DI LINEA INTERESSATO.

FA FABBRICATI TECNOLOGICI TIPOLOGICI

Gate d'accesso - Prospetti

SCALA: 1:50

COMMESSA LOTTO FASE ENTE TIPO DOC. OPERA/DISCIPLINA Progr. REV.

R/S 3H 02 D 44 WA FA 1200 001 A

Rev.	Descrizione	Redatto	Data	Verificato	Data	Approvato	Data	Autore
A	Emissione esecutiva	J. Scilla	Mar. 2020	J. Scilla	Mar. 2020	J. Scilla	Mar. 2020	J. Scilla

File: _____ in Ebb: _____