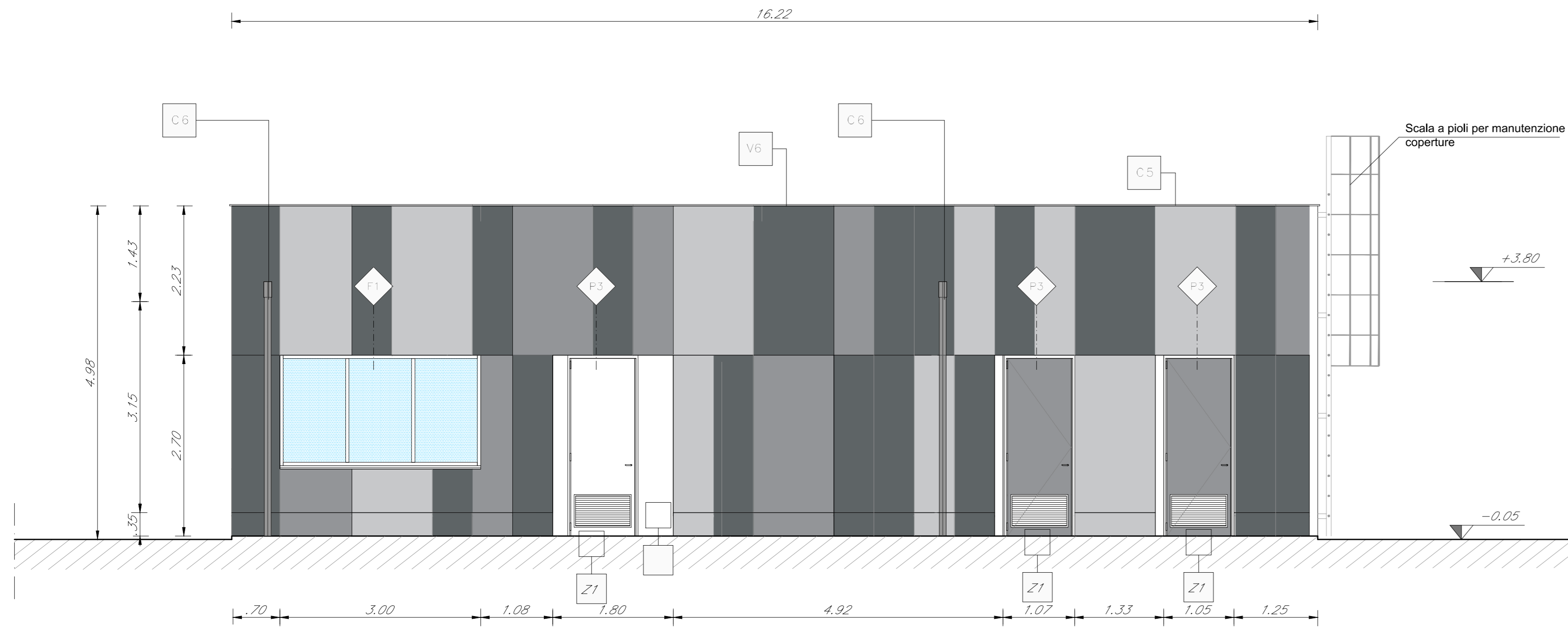
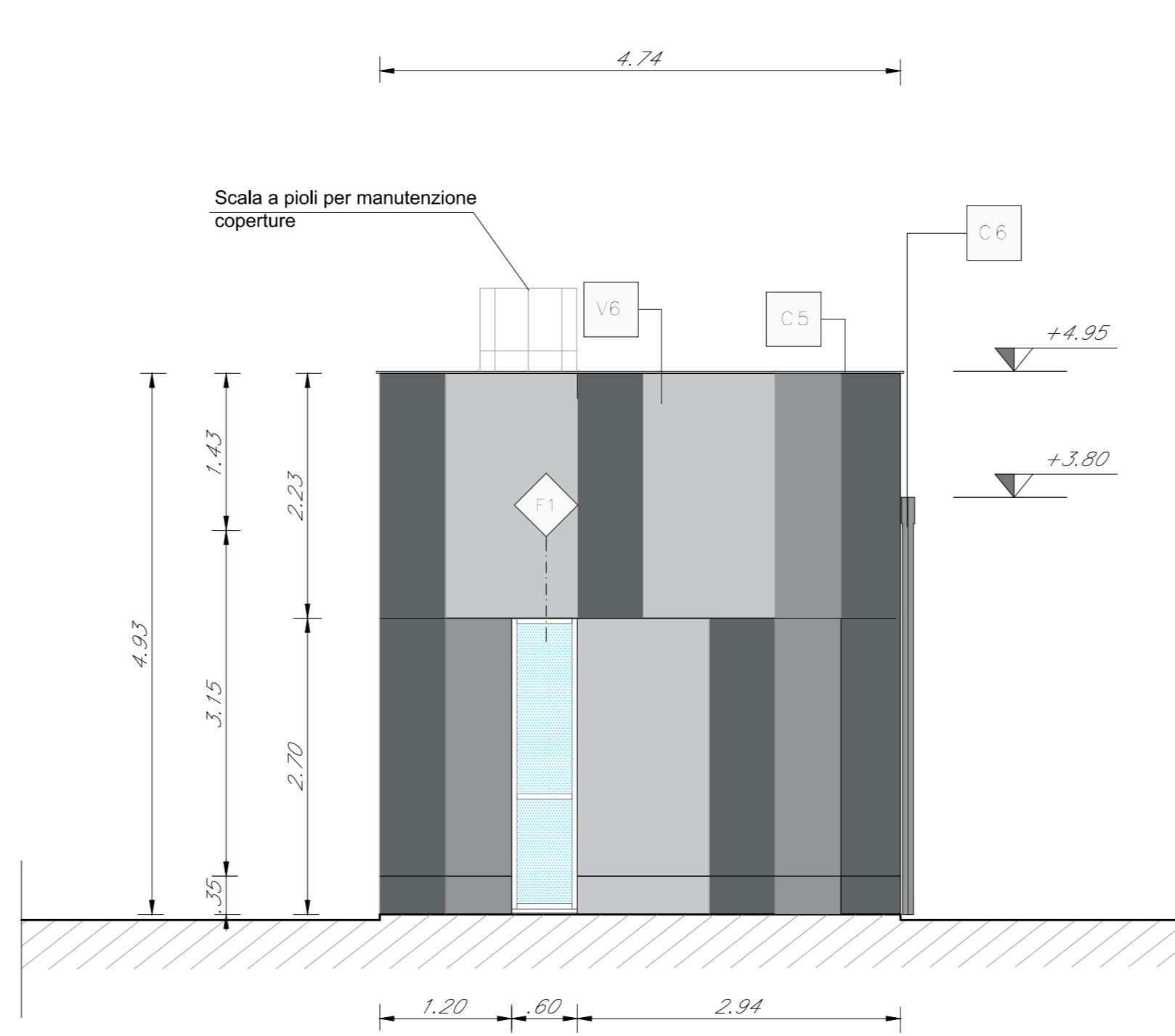


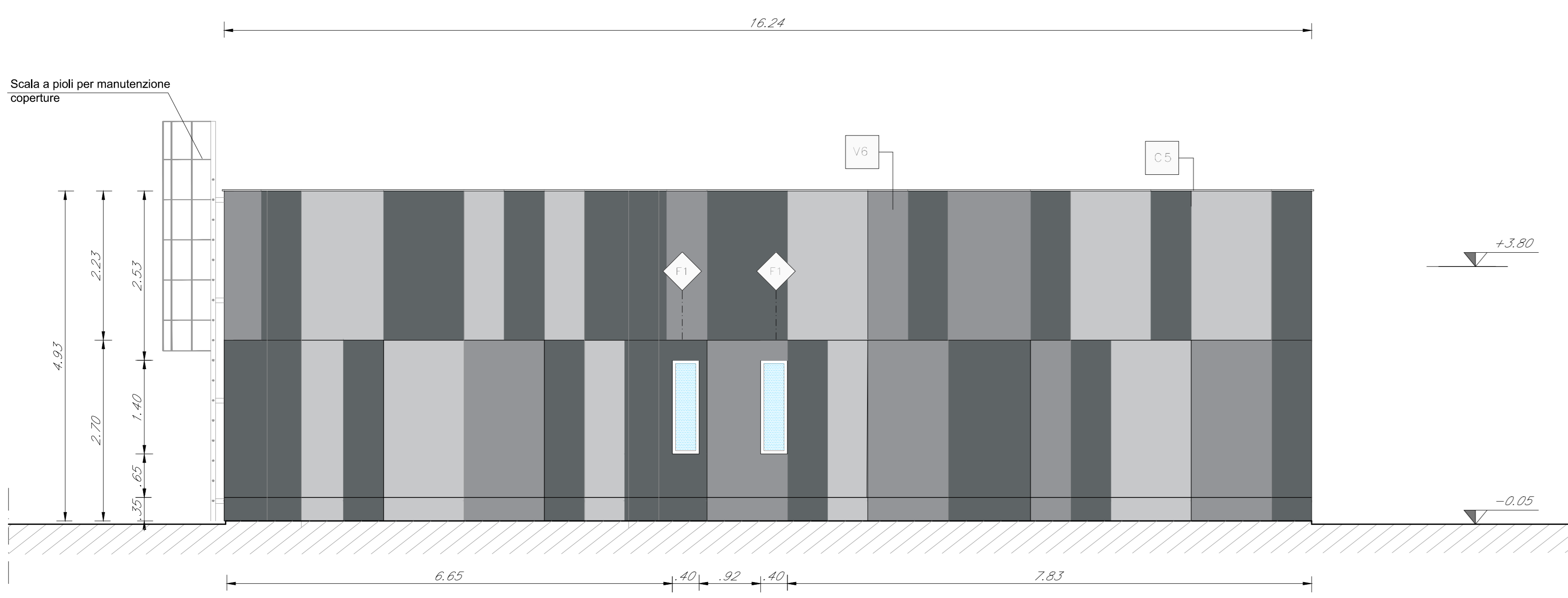
PROSPETTO P1
SCALA 1:50



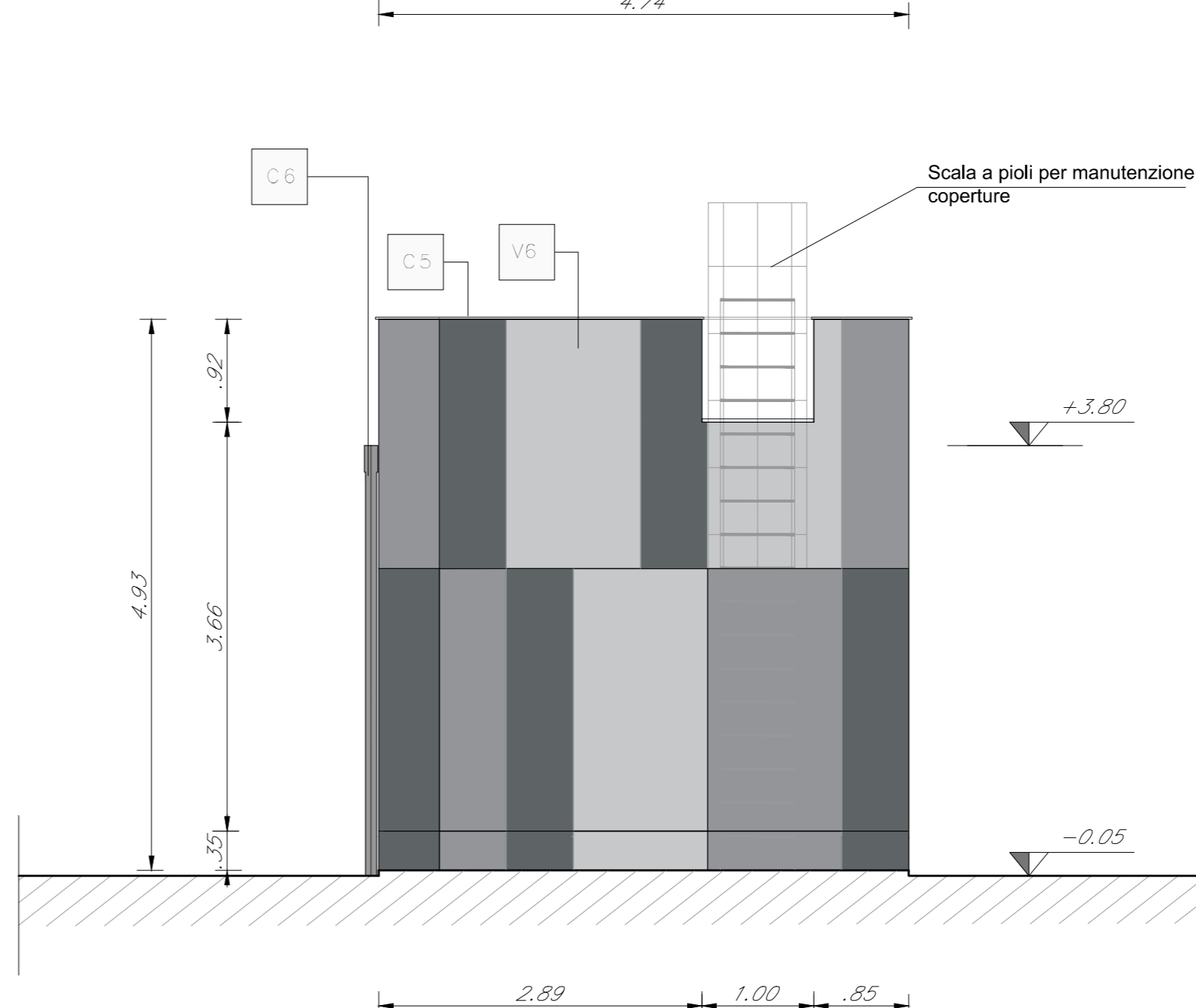
PROSPETTO P2
SCALA 1:50



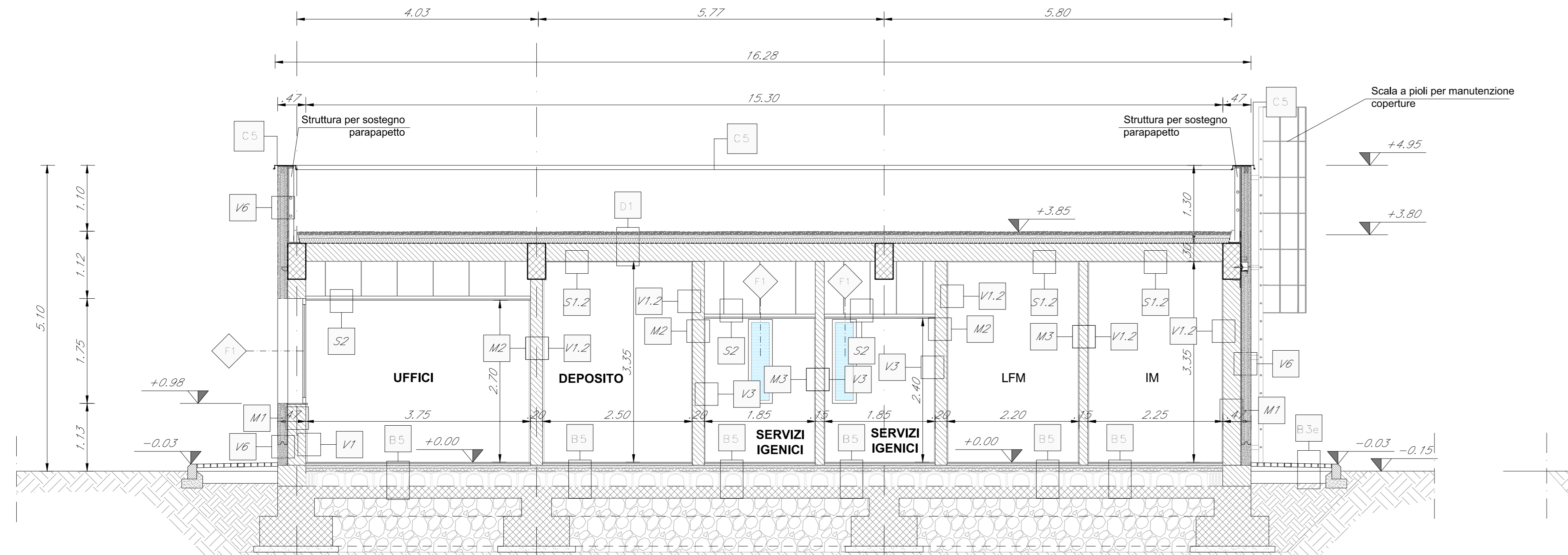
PROSPETTO P3
SCALA 1:50



PROSPETTO P4
SCALA 1:50



SEZIONE A-A'
SCALA 1:50



SEZIONE B-B'
SCALA 1:50

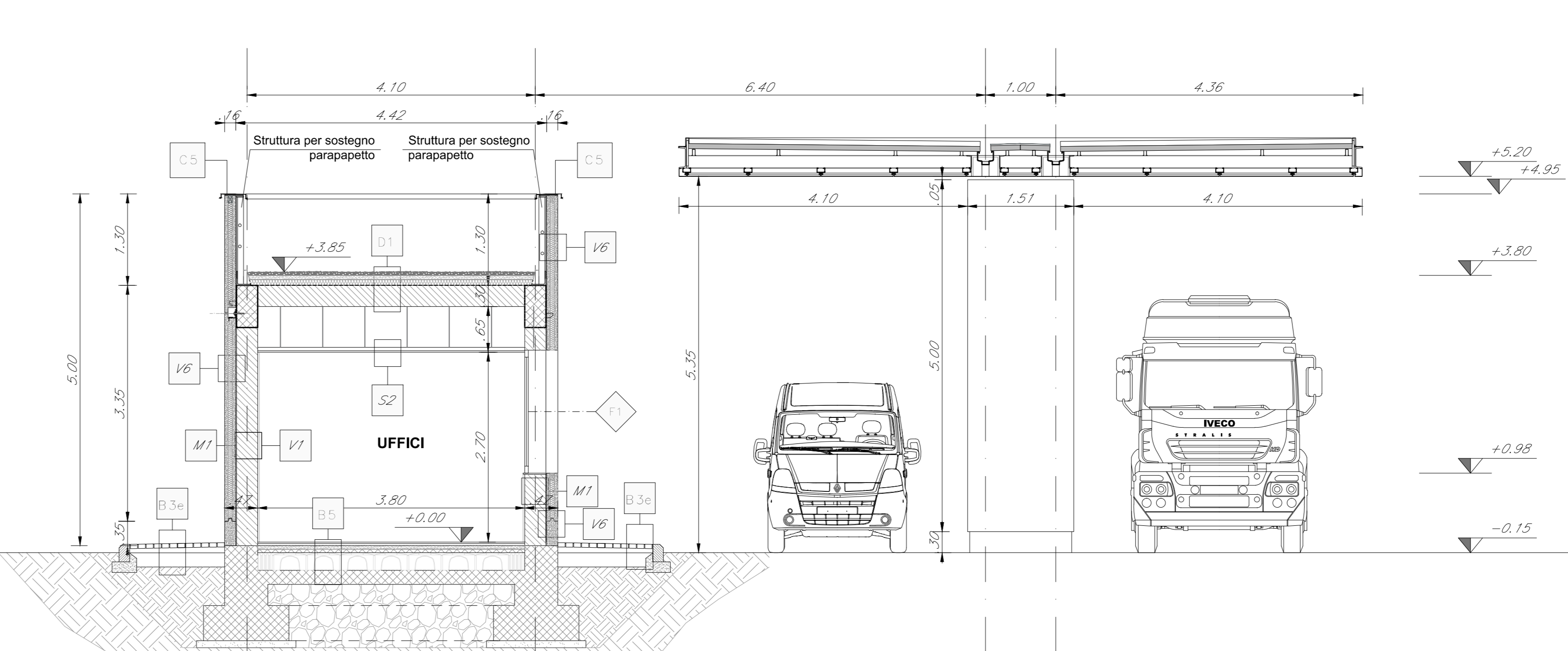


TABELLA FINITURE - MURATURE - SERRAMENTI

FINITURE PAVIMENTI E COPERTURE		FINITURE PARETI	
B1	Pavimentazione in lastre di gres fine porcellanato non smaltato e non assorbito, coefficiente di attrito dinamico >= 0,4 (DIN EN 10646) posata con specifico collante, posato su sovrappiave realizzata con vespaio (vespaio con casseri a perdere tipo "gros" (h=20cm) isolata armata con r.a.s. (sp.5cm), massetto cemento e sabbia armato con r.a.s. (sp.5cm) guaina di impermeabilizzazione, pannello in lana di roccia sp. 5cm	V1	Intonaco civile a due strati con malta cementizia, liscio e completo con ciclo di pitturazione epossidica a due presepi contenente sostanza idrorepellente, compreso di fissativo (primer) di sottopavimento a base acquosa e rete portante in fibra di vetro
B1.1	Pavimentazione in lastre di gres fine porcellanato non smaltato e non assorbito, coefficiente di attrito dinamico >= 0,4 (DIN EN 10646) posata con specifico collante, posato su sovrappiave realizzata con massetto cemento e sabbia armata con r.a.s. (sp.5cm)	V1.2	Intonaco premiscelato, liscio, per uso in interni, a base di gesso emulsionato, verniciatura a parete espansa e additi specifici, dose in rapporto costante, reazione al fuoco classe A1 resistenza al fuoco di 120 minuti completa di rete portante in fibra di vetro
B2	Pavimentazione in gres porcellanato posata con specifico collante, elementi vetrati, idonea per la formazione di percorso tattile per persone con disabilità visive, sistema LVT (Locks Vcl Evolution), comprendente di TAG, RFD (Riduzione Frequenza Identificatori) da collocare sotto la pavimentazione ogni 60cm	V2	Trattamento protettivo anticorrosione
B3	Pavimentazione gres fine porcellanato non smaltato e non assorbito, coefficiente di attrito dinamico >= 0,4 (DIN EN 10646)	V3	Formatura e posa in opera di lastre ceramiche smaltate con finitura liscio e rete portante in fibra di vetro spessore di 3,5 cm in gres porcellanato per un'altezza di 2,40m
B4	Pavimento in lastre speciali ad alta compressione in conglomerato cementizio e graniglia di materiale antiscivolo (dim. 40x40cm sp. 3,5cm) posato su sovrappiave realizzata con vespaio armato con casseri a perdere tipo "gros" (h=20cm) e sovrappiave con rete elettrosalata (sp.5cm), massetto cemento e sabbia armata con r.a.s. (sp.5cm)	V4	Intonaco in gesso con malta cementizia HPL, isolato con collante su legno decorativo HPL, isolato con collante su legno decorativo HPL e pannello di spessore di 20mm, verniciatura a parete espansa e additi specifici, dose in rapporto costante, reazione al fuoco classe A1 resistenza al fuoco di 120 minuti completa di rete portante in fibra di vetro
B5	Pavimento in lastre speciali ad alta compressione in conglomerato cementizio e graniglia di materiale antiscivolo (dim. 40x40cm sp. 3,5cm) posato su sovrappiave realizzata con vespaio armato con casseri a perdere tipo "gros" (h=20cm) e sovrappiave con rete elettrosalata (sp.5cm), massetto cemento e sabbia armata con r.a.s. (sp.5cm)	V5	Pannello in gesso con malta cementizia HPL, isolato con collante su legno decorativo HPL, isolato con collante su legno decorativo HPL e pannello di spessore di 20mm, verniciatura a parete espansa e additi specifici, dose in rapporto costante, reazione al fuoco classe A1 resistenza al fuoco di 120 minuti completa di rete portante in fibra di vetro
B6	Pavimento in lastre speciali ad alta compressione in conglomerato cementizio e graniglia di materiale antiscivolo (dim. 40x40cm sp. 3,5cm) posato su sovrappiave realizzata con vespaio armato con casseri a perdere tipo "gros" (h=20cm) e sovrappiave con rete elettrosalata (sp.5cm), massetto cemento e sabbia armata con r.a.s. (sp.5cm)	V6	Intonaco in gesso con malta cementizia HPL, isolato con collante su legno decorativo HPL, isolato con collante su legno decorativo HPL e pannello di spessore di 20mm, verniciatura a parete espansa e additi specifici, dose in rapporto costante, reazione al fuoco classe A1 resistenza al fuoco di 120 minuti completa di rete portante in fibra di vetro
B7	Pavimento a gres di tipo industriale, con strato di usura dello spessore 20 mm, massetto di sottopavimento armato con r.a.s. (sp.5cm)	V7	Intonaco in gesso con malta cementizia HPL, isolato con collante su legno decorativo HPL, isolato con collante su legno decorativo HPL e pannello di spessore di 20mm, verniciatura a parete espansa e additi specifici, dose in rapporto costante, reazione al fuoco classe A1 resistenza al fuoco di 120 minuti completa di rete portante in fibra di vetro
B7.1	Pavimento a gres di tipo industriale, con strato di usura dello spessore 20 mm, massetto di sottopavimento armato con r.a.s. (sp.5cm)	V8	Intonaco in gesso con malta cementizia HPL, isolato con collante su legno decorativo HPL, isolato con collante su legno decorativo HPL e pannello di spessore di 20mm, verniciatura a parete espansa e additi specifici, dose in rapporto costante, reazione al fuoco classe A1 resistenza al fuoco di 120 minuti completa di rete portante in fibra di vetro
B8	Strato di cordoli - ghisa di protezione su massetto delle pendenze in conglomerato cementizio (sp.6cm), impregnato con guaina bituminosa	V9	Intonaco in gesso con malta cementizia HPL, isolato con collante su legno decorativo HPL, isolato con collante su legno decorativo HPL e pannello di spessore di 20mm, verniciatura a parete espansa e additi specifici, dose in rapporto costante, reazione al fuoco classe A1 resistenza al fuoco di 120 minuti completa di rete portante in fibra di vetro
D1	Profilato di copertura ghisa di protezione su massetto delle pendenze in conglomerato cementizio (sp.6cm), impregnato con guaina bituminosa	V10	Intonaco in gesso con malta cementizia HPL, isolato con collante su legno decorativo HPL, isolato con collante su legno decorativo HPL e pannello di spessore di 20mm, verniciatura a parete espansa e additi specifici, dose in rapporto costante, reazione al fuoco classe A1 resistenza al fuoco di 120 minuti completa di rete portante in fibra di vetro
D2	Profilato di copertura ghisa di protezione su massetto delle pendenze in conglomerato cementizio (sp.6cm), impregnato con guaina bituminosa		
B16	Pavimentazione in pietra ricicciata formata 100X90 con sp. 8 cm, strato su sabbia. Lasciatura delle superfici con boccatura.	PAVIMENTAZIONI SISTEMAZIONI ESPERTE P12 Porta interna a battente con sopralluce, parte mobile dim 90x220cm, in vetro temperato e stratificato, con cornice e maniglie in alluminio; la finitura del vetro è a vetro antiscuro. P2 Porta interna scorrevole, dim 90x220cm. P3 Porta 100X200cm esterna liscia ed in alluminio in acciaio zincato e verniciato con caratteristiche antiriflesso, cornice antiriflesso, serratura di sicurezza e chiavi, chiudporta e mangione antipanco. Le maniglie e la cornice sono costituite in alluminio in tinta con la porta. P4 Porta 100X200cm esterna liscia, scorrevole, a 2 vie in acciaio zincato e verniciato con caratteristiche antiriflesso, cornice antiriflesso, serratura di sicurezza e chiavi, chiudporta e mangione antipanco. Le maniglie e la cornice sono costituite in alluminio in tinta con la porta. P5 Porta 100X200cm esterna liscia, scorrevole, a 2 vie in acciaio zincato e verniciato con caratteristiche antiriflesso, cornice antiriflesso, serratura di sicurezza e chiavi, chiudporta e mangione antipanco. Le maniglie e la cornice sono costituite in alluminio in tinta con la porta. P6 Serrande in acciaio zincato e preverniciato, avvolgibile con motorizzazione elettrica. P7 Porta per interni ad 1 vita in alluminio zincato e verniciato. Le maniglie e la cornice sono costituite in alluminio in tinta con la porta. Caratteristiche REI 120.	
B20	Pavimentazione drenante in masselli autobloccanti di c/ci cavi con drenaggio vegetale per stadi parcheggio.	INFISSI P12 Porta interna a battente con sopralluce, parte mobile dim 90x220cm, in vetro temperato e stratificato, con cornice e maniglie in alluminio; la finitura del vetro è a vetro antiscuro. P2 Porta interna scorrevole, dim 90x220cm. P3 Porta 100X200cm esterna liscia ed in alluminio in acciaio zincato e verniciato con caratteristiche antiriflesso, cornice antiriflesso, serratura di sicurezza e chiavi, chiudporta e mangione antipanco. Le maniglie e la cornice sono costituite in alluminio in tinta con la porta. P4 Porta 100X200cm esterna liscia, scorrevole, a 2 vie in acciaio zincato e verniciato con caratteristiche antiriflesso, cornice antiriflesso, serratura di sicurezza e chiavi, chiudporta e mangione antipanco. Le maniglie e la cornice sono costituite in alluminio in tinta con la porta. P5 Porta 100X200cm esterna liscia, scorrevole, a 2 vie in acciaio zincato e verniciato con caratteristiche antiriflesso, cornice antiriflesso, serratura di sicurezza e chiavi, chiudporta e mangione antipanco. Le maniglie e la cornice sono costituite in alluminio in tinta con la porta. P6 Serrande in acciaio zincato e preverniciato, avvolgibile con motorizzazione elettrica. P7 Porta per interni ad 1 vita in alluminio zincato e verniciato. Le maniglie e la cornice sono costituite in alluminio in tinta con la porta. Caratteristiche REI 120.	
B21	Chiusura zincata e riempimento porosa pavimentazione per coperture piane.	OPERE METALLICHE C1 Cornice doppio compresso e supporti, 840 mm sp. 20mm, in acciaio inox. C2 Parapetto con montanti sagomati, trondini orizzontali e tubolari (Ø30mm) in acciaio inox spazzolato. C3 Carri metallici in acciaio zincato preverniciato. C4 Parapetto con angolari, trondini orizzontali e tubolari in acciaio zincato e verniciato - lamiera munita di copertura - coperture. C5 Lamiera in acciaio inox per scossalina, gronda e carter di bordo, spessore 8/10 mm. C6 Disco di Ø 100 mm in lamiera di acciaio inox con parapetto. C7 Recinzione metallica in acciaio zincato e verniciato. C8 Sistema anticaduta conforme alla norma EN1953-2013. Linea vita, completa di punti di ancoraggio singoli. C9 Griglia lineare spazzolata in acciaio inox sp 3mm - servizio igienico. C10 Griglia lineare spazzolata in acciaio zincato sp 5mm - magazzino. C10 Lamiera strata a chiusura delle canalizzazioni a pavimento. C11 Cancello esterno composto da una struttura in acciaio zincato e verniciato e pannelli in lamiera di acciaio microforata. Dispositivo per l'apertura e chiusura, serratura di sicurezza e caratteristiche antiriflesso classe 2.	
B36	Pavimento in masselli autobloccanti, dello spessore di 8 cm su sovrappiave con pannello della spessore di 1 cm e sabbia di 0 cm su sovrappiave (sp.50cm) e strato anticaduta (sp.50cm).	CORDOLI L16 Cordolo in pietra lavica - Cordolo marciapiede. L26 Elementi prefabbricati in calcestruzzo vibrato armato con rete elettrosalata di Tipo 2 - Cordolo marciapiede.	
S1	Intonaco civile a due strati con malta cementizia, liscio e completo con ciclo di pitturazione epossidica a due presepi contenente sostanza idrorepellente, compreso di fissativo (primer) di sottopavimento a base acquosa e rete portante in fibra di vetro	MURATURE M1 Muratura esterna costituita da blocchi cavi prefabbricati in conglomerato normale di cemento vibrocompreso liscio e trattati su entrambi i facce (sp.30cm). M2 Muratura costituita da blocchi cavi prefabbricati in conglomerato normale di cemento vibrocompreso liscio e trattati su entrambe le facce (sp.20cm). M3 Muratura costituita da blocchi cavi prefabbricati in conglomerato normale di cemento vibrocompreso liscio e trattati su entrambe le facce (sp.15cm). M4 Pannello diviso in interni costituito da sottostuttura metallica in alluminio con interposto pannello termoisolante a facce in doppia lamiera di cartongesso da 12,5 mm.	
S2	Intonaco premiscelato, liscio, per uso in interni, a base di gesso emulsionato, verniciatura a parete espansa e additi specifici, dose in rapporto costante, reazione al fuoco classe A1 resistenza al fuoco di 120 minuti completa di rete portante in fibra di vetro	SOGLIE Z1 Soglia in pietra lavica. Z2 Soglia in pietra lavica rifinita liscia. Z3 Soglia in c/ci prefabbricato (serrande magazzino).	
S3	Intonaco premiscelato, liscio, per uso in interni, a base di gesso emulsionato, verniciatura a parete espansa e additi specifici, dose in rapporto costante, reazione al fuoco classe A1 resistenza al fuoco di 120 minuti completa di rete portante in fibra di vetro	OPERE METALLICHE C1 Cornice doppio compresso e supporti, 840 mm sp. 20mm, in acciaio inox. C2 Parapetto con montanti sagomati, trondini orizzontali e tubolari (Ø30mm) in acciaio inox spazzolato. C3 Carri metallici in acciaio zincato preverniciato. C4 Parapetto con angolari, trondini orizzontali e tubolari in acciaio zincato e verniciato - lamiera munita di copertura - coperture. C5 Lamiera in acciaio inox per scossalina, gronda e carter di bordo, spessore 8/10 mm. C6 Disco di Ø 100 mm in lamiera di acciaio inox con parapetto. C7 Recinzione metallica in acciaio zincato e verniciato. C8 Sistema anticaduta conforme alla norma EN1953-2013. Linea vita, completa di punti di ancoraggio singoli. C9 Griglia lineare spazzolata in acciaio inox sp 3mm - servizio igienico. C10 Griglia lineare spazzolata in acciaio zincato sp 5mm - magazzino. C10 Lamiera strata a chiusura delle canalizzazioni a pavimento. C11 Cancello esterno composto da una struttura in acciaio zincato e verniciato e pannelli in lamiera di acciaio microforata. Dispositivo per l'apertura e chiusura, serratura di sicurezza e caratteristiche antiriflesso classe 2.	

NOTE:
 Per gli arredi, le strutture, le tecnologie, l'impiantistica, gli scavi e le basi si rimanda agli elaborati specifici.
 Per il posizionamento dei serramenti dei gruppi elettrogeni far riferimento agli elaborati strutturali.
 Tutti i pozzetti sono coperti con sigillo porta pavimentazione.
 Nelle pavimentazioni vanno previsti i giunti di frazionamento.
 In corrispondenza delle aperture, quali porte e portoni, si dovrà prevedere l'alloggiamento di una soglia in pietra lavica (sp.3cm) di dimensioni pari alla larghezza delle stesse e di profondità 30cm.
 Per i muri divisorii prevedere l'insediamento di leggere reti da intonaco sui due lati della muratura, collegate tra loro ed alle strutture circostanti a distanza non superiore a 500 mm sia in direzione orizzontale sia in direzione verticale, così come prescritto dalle circolari 21 febbraio 2019, n. 7 al 507.3.6.2.
 Tutti i cicli di verniciatura verranno effettuati secondo circolare FS-44v. Su tutte le strutture a vista verrà effettuato un ciclo di verniciatura.
 Tutti i mancorrenti delle scale e rampe interne alle stazioni/fermate saranno dotati di manico tattile per disabili visivi.

COMMITTENTE: **RFI RETE FERROVIARIA ITALIANA**
 BUFFO FERROVIE DELLO STATO ITALIANO

PROGETTAZIONE: **ITALFER**
 BUFFO FERROVIE DELLO STATO ITALIANO

DIRETTRICE FERROVIARIA MESSINA-CATANIA-PALERMO
NODO DI CATANIA

U.O. Architettura, Stazioni e Territorio

PROGETTO DEFINITIVO

INTERRAMENTO LINEA PER IL PROLUNGAMENTO DELLA PISTA DELL'AEROPORTO DI FONTANAROSSA E PER LA MESSA A STI DEL TRATTO DI LINEA INTERESSATO.

FA FABBRICATI TECNOLOGICI TIPOLOGICI
 Fabbricato rifornimento gasolio - Prospetti e Sezioni

SCALA: 1:50

COMMESSA LOTTO FASE ENTE TIPO DOC. OPERA/DISCIPLINA Progr. REV.

R33H 03 D 44 WA FA1100 001 A

Rev.	Descrizione	Redatto	Data	Verificato	Data	Approvato	Data	Autore	Autore
A	Emissione esecutiva	F. S. G.	Mar. 2020	F. S. G.	Mar. 2020	F. S. G.	Mar. 2020	F. S. G.	F. S. G.

File: n. Ebb.: