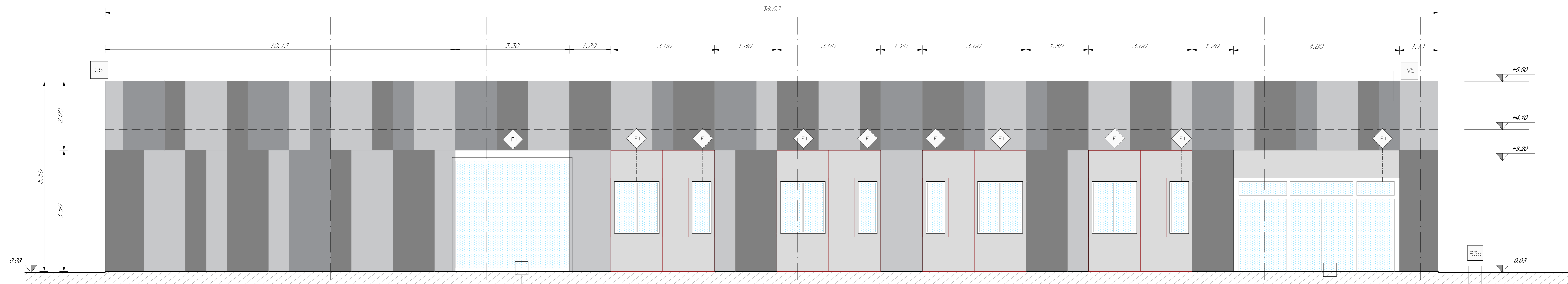
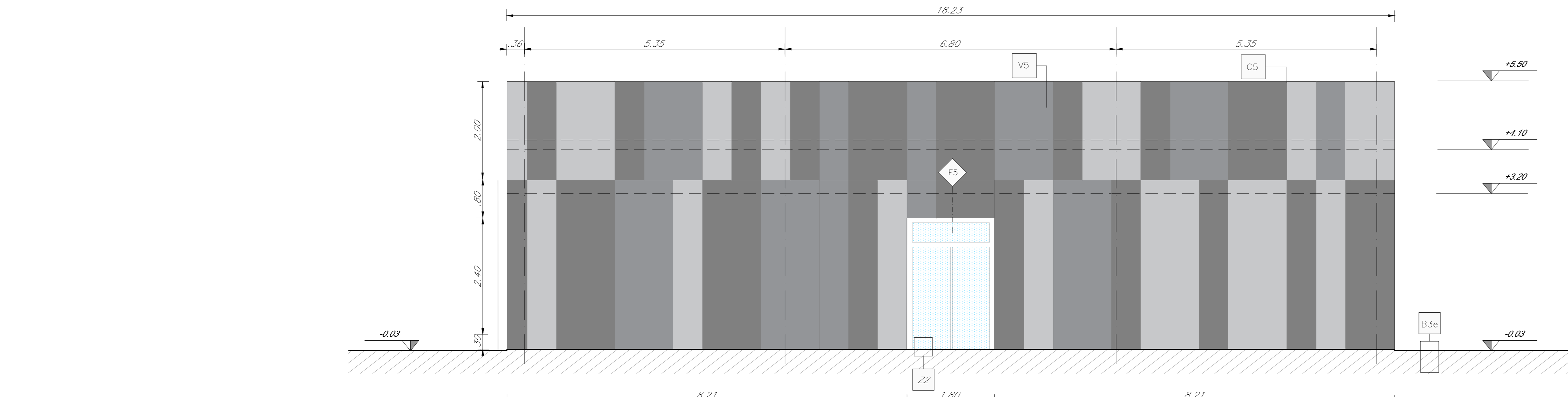


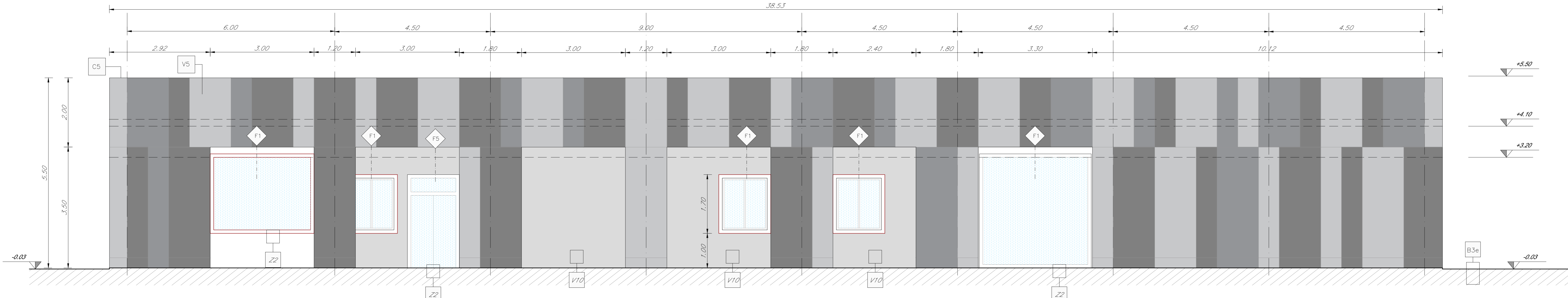
PROSPETTO P1
SCALA 1:50



PROSPETTO P2
SCALA 1:50



PROSPETTO P3
SCALA 1:50



PROSPETTO P4
SCALA 1:50

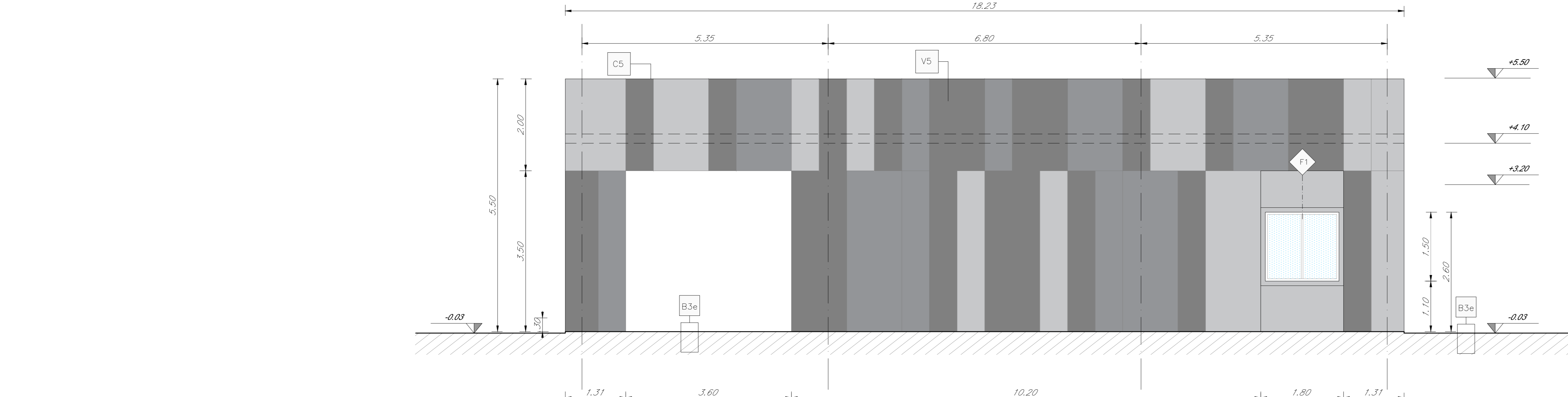


TABELLA FINITURE - MURATURE - SERRAMENTI

h	v	h	h	m	m	b	b
h	v	h	h	m	m	b	b
B	S	B	S	X	X	B	B
FINITURE PAVIMENTI E COPERTURE				FINITURE PARETI			
B1					V1		
B1					V2		
B2					V3		
B3					V4		
B4					V5		
B4.1					V6		
B5					V7		
B6					V8		
B7					V9		
B7.1					V10		
B8							
D1							
D2							
PAVIMENTAZIONI SISTEMAZIONI ESERPERNE				INFISSI			
B16					P1		
B20					P12		
B12a)					P2		
B3a)					P3		
B3b)					P4		
B3c)					P5		
B3d)					P6		
B3e)					P7		
FINITURE SOFFITTI				VETRATE			
S1					F1		
S12					F2		
S2					F3		
CORDELLI				CORDELLI			
L16					C1		
L26					C2		
SOGLIE				SOGLIE			
Z1					F5		
Z2							
Z3							
MURATURE				MURATURE			
M1					C1		
M2					C2		
M3					C3		
M4					C4		
					C5		
					C6		
					C7		
					C8		
					C9		
					C10		
					C11		
					C12		
					C13		
					C14		
					C15		
					C16		
					C17		
					C18		
					C19		
					C20		
					C21		
					C22		
					C23		
					C24		
					C25		
					C26		
					C27		
					C28		
					C29		
					C30		
					C31		
					C32		
					C33		
					C34		
					C35		
					C36		
					C37		
					C38		
					C39		
					C40		
					C41		
					C42		
					C43		
					C44		
					C45		
					C46		
					C47		
					C48		
					C49		
					C50		
					C51		
					C52		
					C53		
					C54		
					C55		
					C56		
					C57		
					C58		
					C59		
					C60		

NOTE:
Per gli arredi, le strutture, le tecnologie, l'impiantistica, gli scavi e le boe si rimanda agli elaborati specifici.
Per il posizionamento dei serramenti dei gruppi elettrogeni far riferimento agli elaborati strutturali.
Tutti i pozzi sono coperti con sigillo porta-pavimentazione.
Nelle pavimentazioni vanno previsti giunti di frazionamento.
In corrispondenza delle aperture, porte e portoni, si dovrà prevedere l'allargamento di una soglia in pietra lavica (sp.3cm) di dimensioni pari alla larghezza delle stesse e di profondità 30cm.
Per i muri divisi prevedere l'inserimento di leggere reti da intraco su due lati della muratura, collegate tra loro ed alle strutture circostanti a distanza non superiore a 500 mm sia in direzione orizzontale sia in direzione verticale, così come prescritto dalla circolare 21 febbraio 2019 n. 7 al 67.8.2.
Tutti i cicli di verniciatura verranno effettuati secondo circolare FS 44v. Su tutte le strutture a vista verrà effettuato un ciclo di verniciatura.
Tutti i mancorrenti delle scale e rampe interne alle stazioni/fermate saranno dotati di mancorrenti tattili per disabili visivi.

COMMITTENTE:
RFI
RETE FERROVIARIA ITALIANA
GRUPPO FERROVIE DELLO STATO ITALIANE

PROGETTAZIONE:
ITALFERR
GRUPPO FERROVIE DELLO STATO ITALIANE

DIRETTRICE FERROVIARIA MESSINA-CATANIA-PALERMO
NODO DI CATANIA

U.O. Architettura, Stazioni e Territorio

PROGETTO DEFINITIVO

INTERRAMENTO LINEA PER IL PROLUNGAMENTO DELLA PISTA
DELL'AEROPORTO DI FONTANAROSSA E PER LA MESSA A STABILITÀ
TRATTO DI LINEA INTERESSATO.

Macrotasse funzionale 2
Uffici amministrativi - Prospetti

SCALA:
1:100

COMMESSA	LOTTO	FASE	ENTE	TIPO DOC.	OPERAZIONE	PROGR.	REV.
RS3H	03	D	44	PA	FA1300	002	A

Rev.	Descrizione	Redatto	Data	Verificato	Data	Approvato	Data	Autore
A	Emissione definitiva	F. Serru	Feb. 2020	S. Serru	Feb. 2020	S. Serru	Feb. 2020	E. Magno

File: RS3H03D44PAFA130002A.dwg