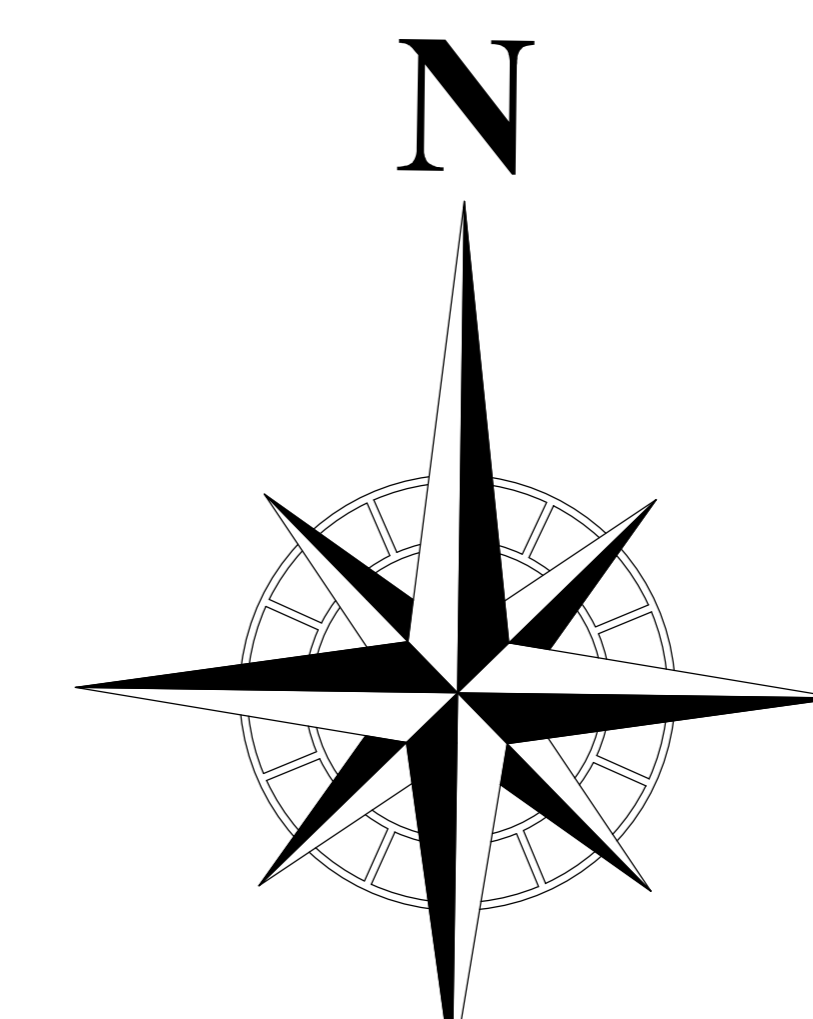
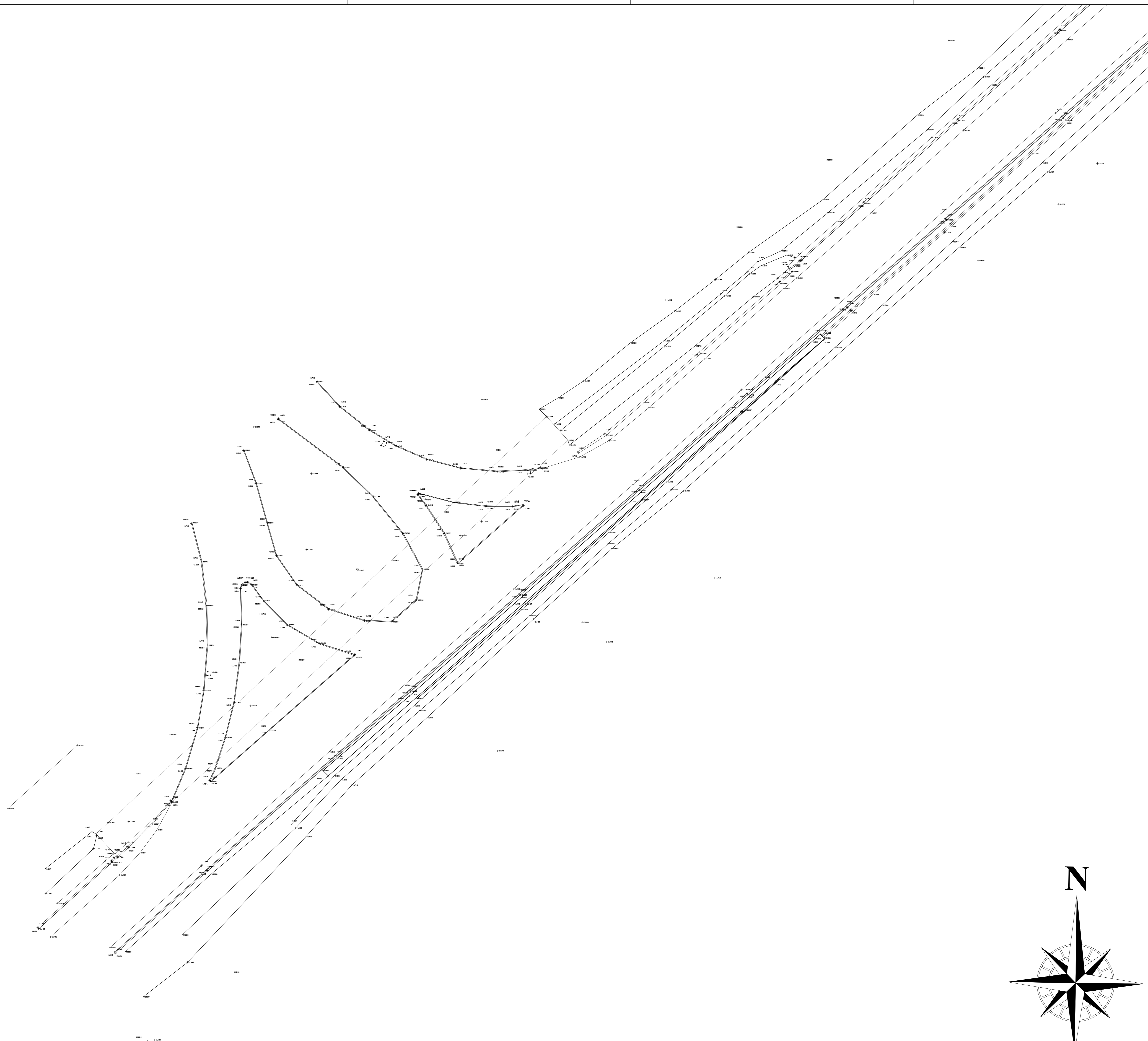
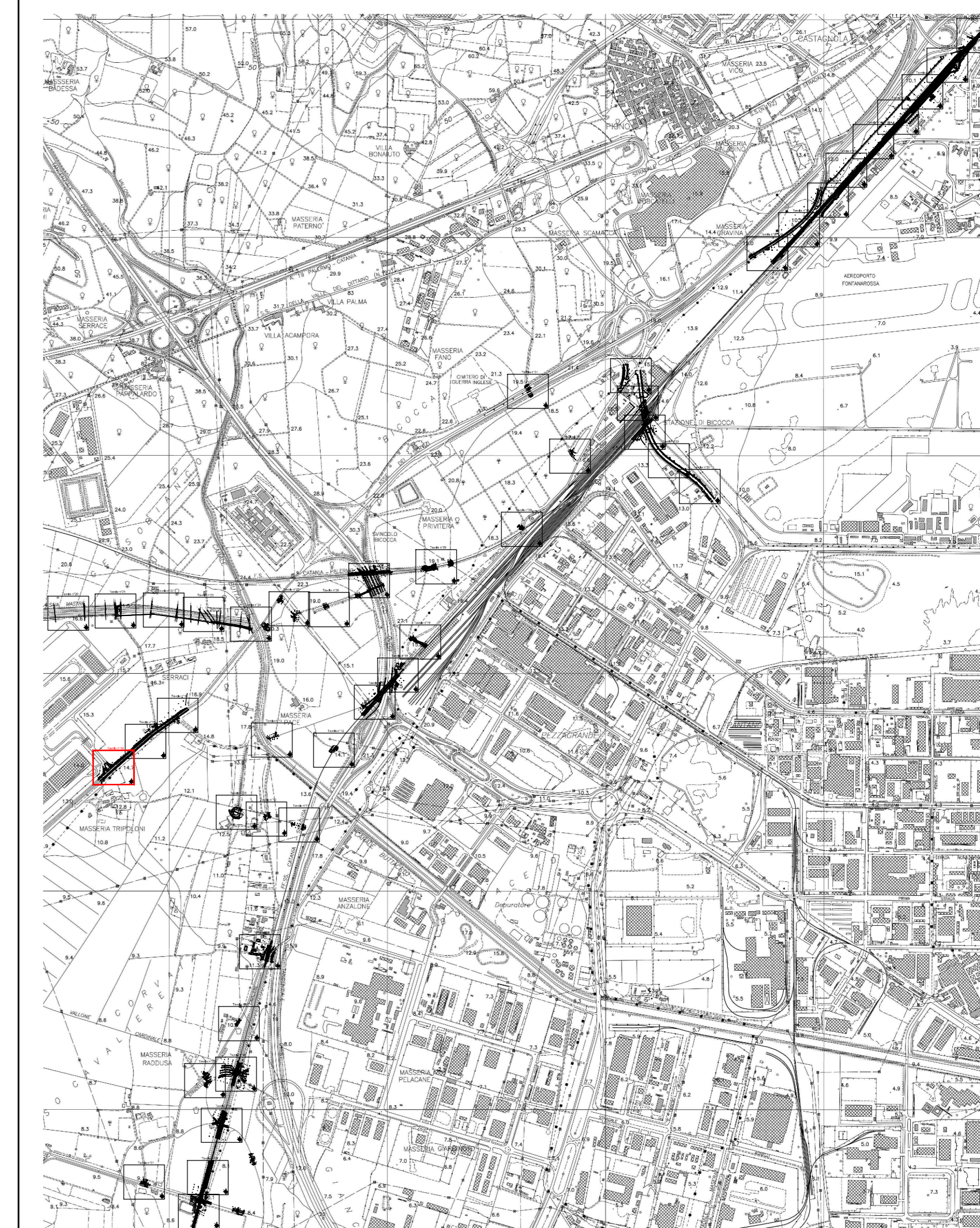


INQUADRAMENTO CARTOGRAFICO  
SCALA 1:20000



COMMITTENTE:  
  
RETE FERROVIARIA ITALIANA  
GRUPPO FERROVIE DELLO STATO ITALIANE

PROGETTAZIONE:  
  
ITAFERR  
GRUPPO FERROVIE DELLO STATO ITALIANE

**DIRETTRICE FERROVIARIA MESSINA - CATANIA - PALERMO  
NODO DI CATANIA**

U.O. Progettazione Linee, Nodi e Armamento

PROGETTO DEFINITIVO

**INTERRAMENTO LINEA PER IL PROLUNGAMENTO DELLA  
PISTA DELL' AEROPORTO DI FONTANAROSSA E PER LA  
MESSA A STI DEL TRATTO DI LINEA INTERESSATO.**

Rilievo Celerimetrico TAV.N°014 SCALA:  
1:200

| Rev. | Descrizione         | Redatto   | Data | Verificato  | Data | Approvato   | Data | Autorizzato   | Data |
|------|---------------------|---|------|---|------|---|------|---|------|
| A    | Emissione Esecutiva |  | 2019 |  | 2019 |  | 2019 |  | 2019 |

File: R3H-D-0-13-P3-H0009-014-A.dwg