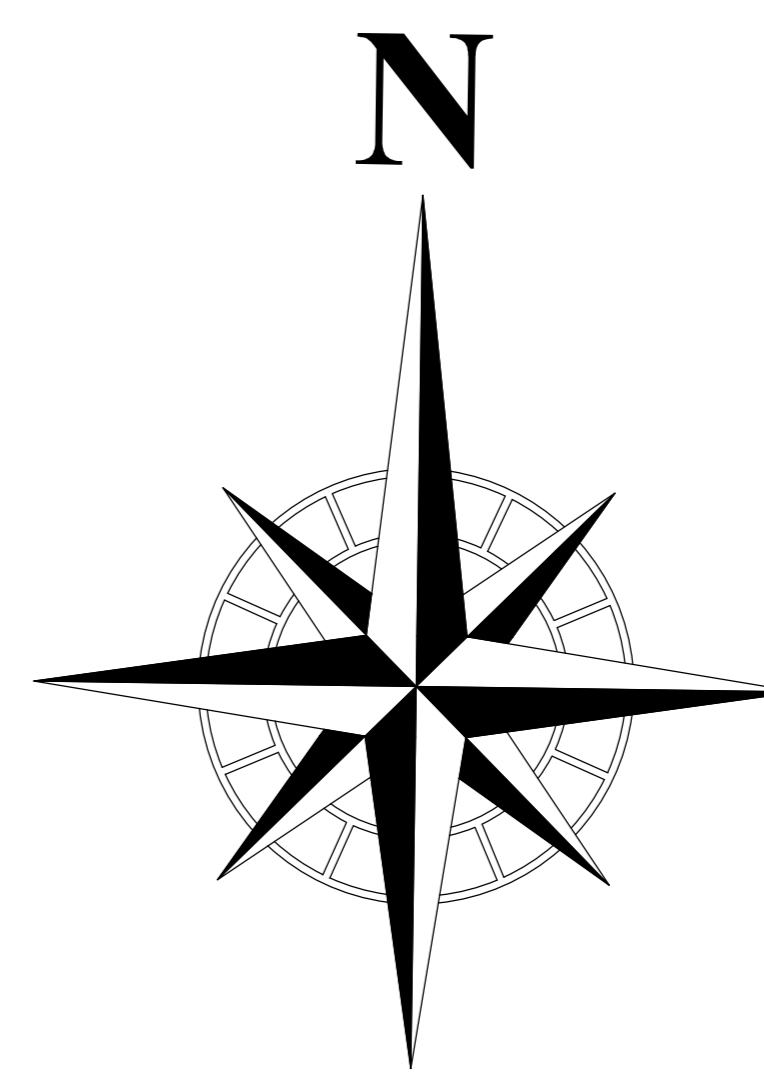
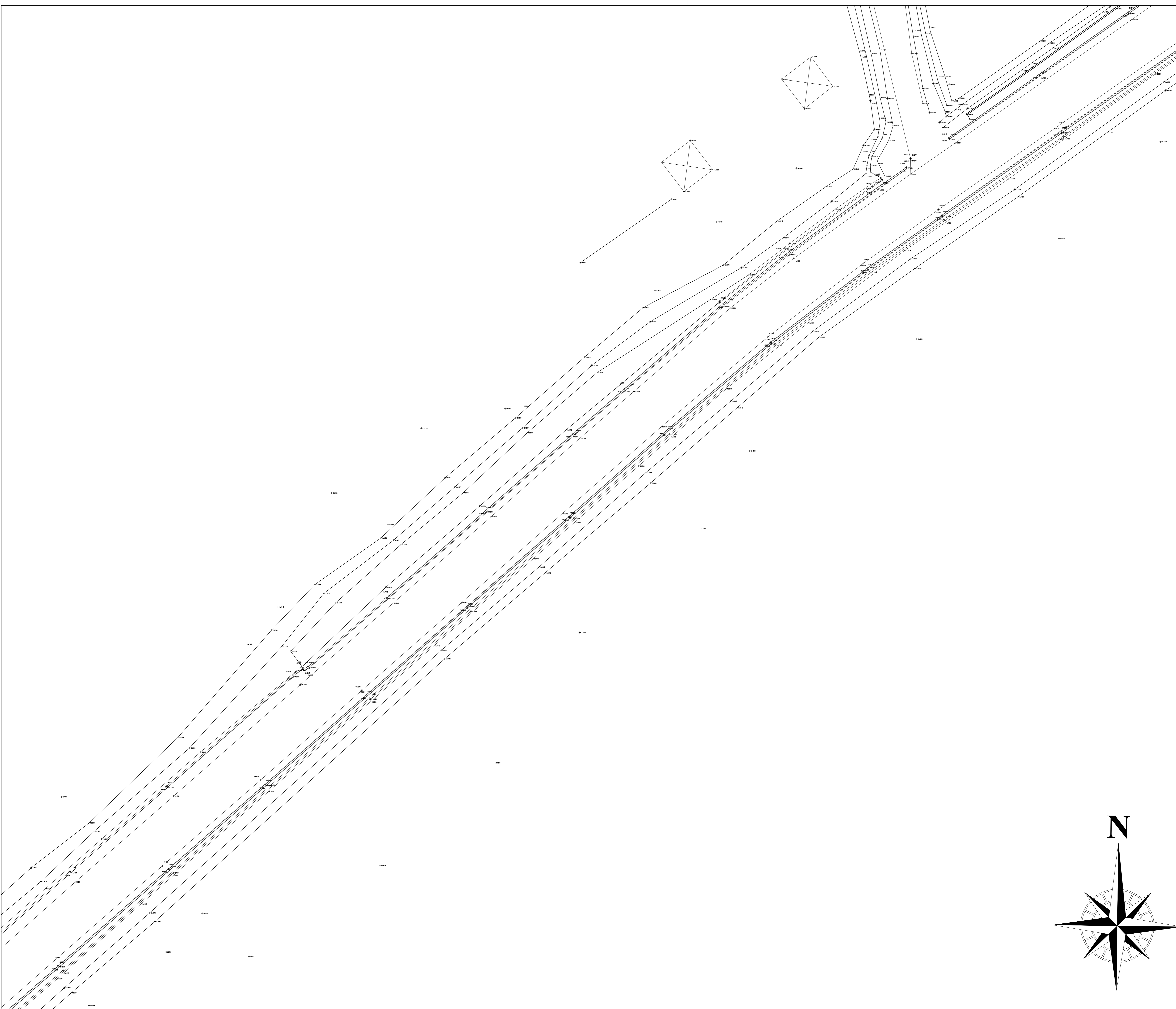
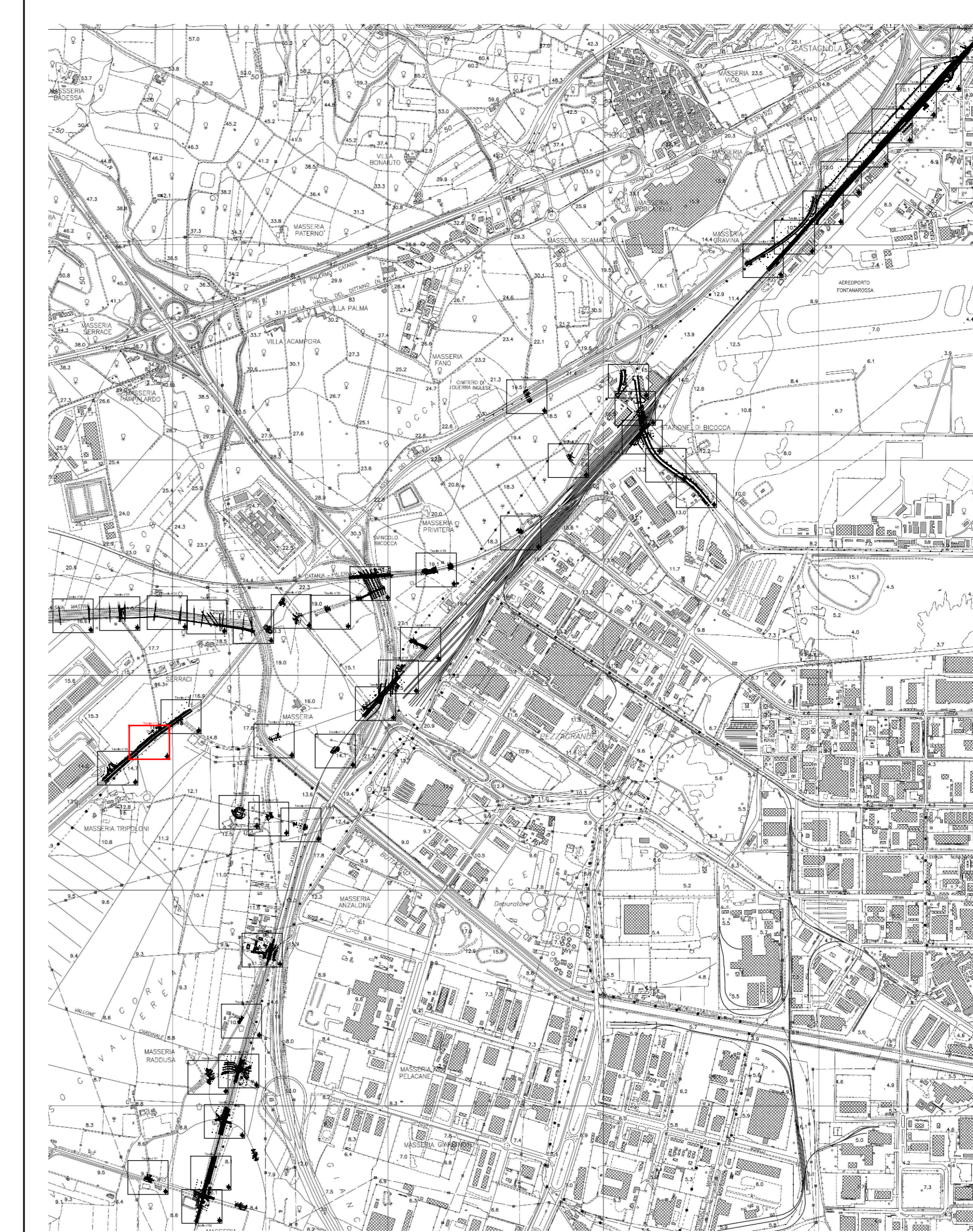


INQUADRAMENTO CARTOGRAFICO
SCALA 1:20000



COMMITTENTE:

RETE FERROVIARIA ITALIANA
GRUPPO FERROVIE DELLO STATO ITALIANE

PROGETTAZIONE:

ITAFERR
GRUPPO FERROVIE DELLO STATO ITALIANE

DIRETTRICE FERROVIARIA MESSINA - CATANIA - PALERMO
NODO DI CATANIA
U.O. Progettazione Linee, Nodi e Armamento
PROGETTO DEFINITIVO

INTERRAMENTO LINEA PER IL PROLUNGAMENTO DELLA
PISTA DELL' AEROPORTO DI FONTANAROSSA E PER LA
MESSA A STI DEL TRATTO DI LINEA INTERESSATO.

Rilievo Celerimetrico TAV.N°015
SCALA: 1:200

COMMESSA LOTTO FASE ENTE TIPO DOC. OPERA/DISCIPLINA PROGR. REV.
RS3H 00 D 13 P9 IF0009 015 A

Rev.	Descrizione	Redatto	Data	Verificato	Data	Approvato	Data	Autorizzato	Data
A	Emissione Esecutiva	STP	2019	S. Bianchi	2019	STP	2019	STP	2019

File: RS3H-00-D-13-P9-IF0009-015-A.dwg