

Centro di abitato

Centro di abitato

Perimetro di abitato

Perimetro di abitato

Perimetro di abitato

Perimetro di abitato

Perimetro di abitato

Perimetro di abitato

Perimetro di abitato

Perimetro di abitato

Perimetro di abitato

Perimetro di abitato

Perimetro di abitato

Perimetro di abitato

Perimetro di abitato

Perimetro di abitato

Perimetro di abitato

Perimetro di abitato

Perimetro di abitato

Perimetro di abitato

Perimetro di abitato

Perimetro di abitato

Perimetro di abitato

Perimetro di abitato

Perimetro di abitato

Perimetro di abitato

Perimetro di abitato

Perimetro di abitato

Perimetro di abitato

Perimetro di abitato

Perimetro di abitato

Perimetro di abitato

Perimetro di abitato

Perimetro di abitato

Perimetro di abitato

Perimetro di abitato

Perimetro di abitato

Perimetro di abitato

Perimetro di abitato

Perimetro di abitato

Perimetro di abitato

Perimetro di abitato

Perimetro di abitato

Perimetro di abitato

Perimetro di abitato

Perimetro di abitato

Perimetro di abitato

Perimetro di abitato

Perimetro di abitato

Perimetro di abitato

Perimetro di abitato

Perimetro di abitato

Perimetro di abitato

Perimetro di abitato

Perimetro di abitato

Perimetro di abitato

Perimetro di abitato

Perimetro di abitato

Perimetro di abitato

Perimetro di abitato

Perimetro di abitato

Perimetro di abitato

Perimetro di abitato

Perimetro di abitato

Perimetro di abitato

Perimetro di abitato

Perimetro di abitato

Perimetro di abitato

Perimetro di abitato

Perimetro di abitato

Perimetro di abitato

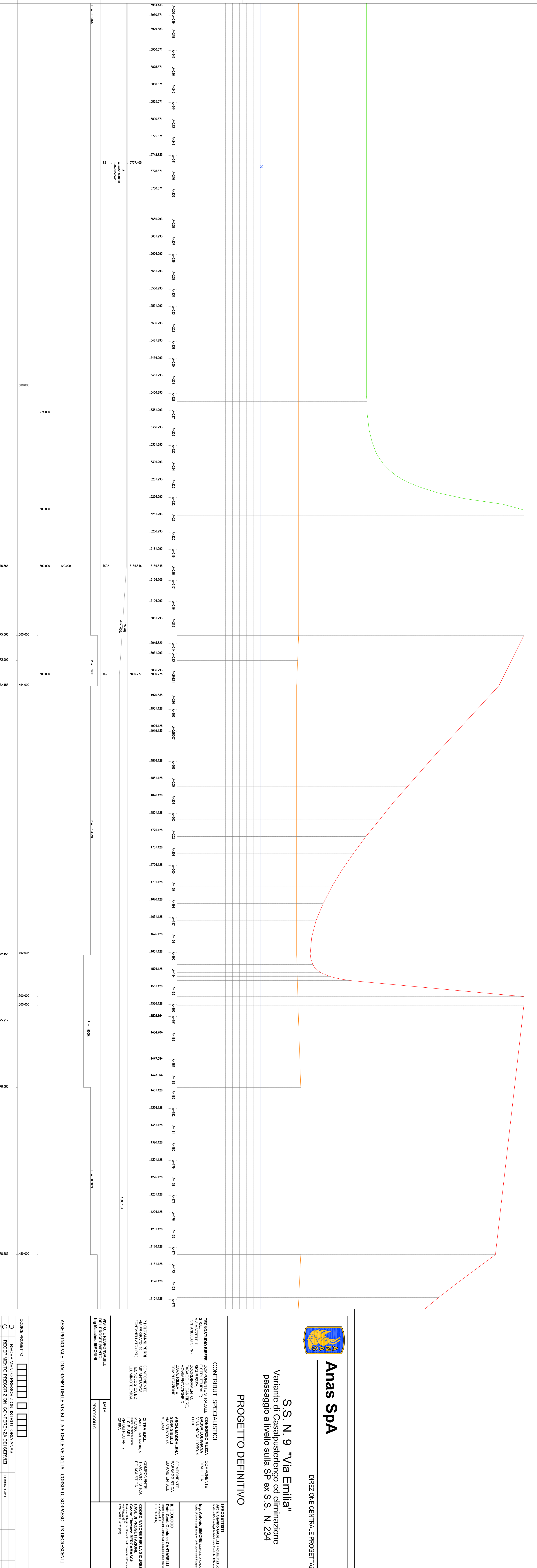
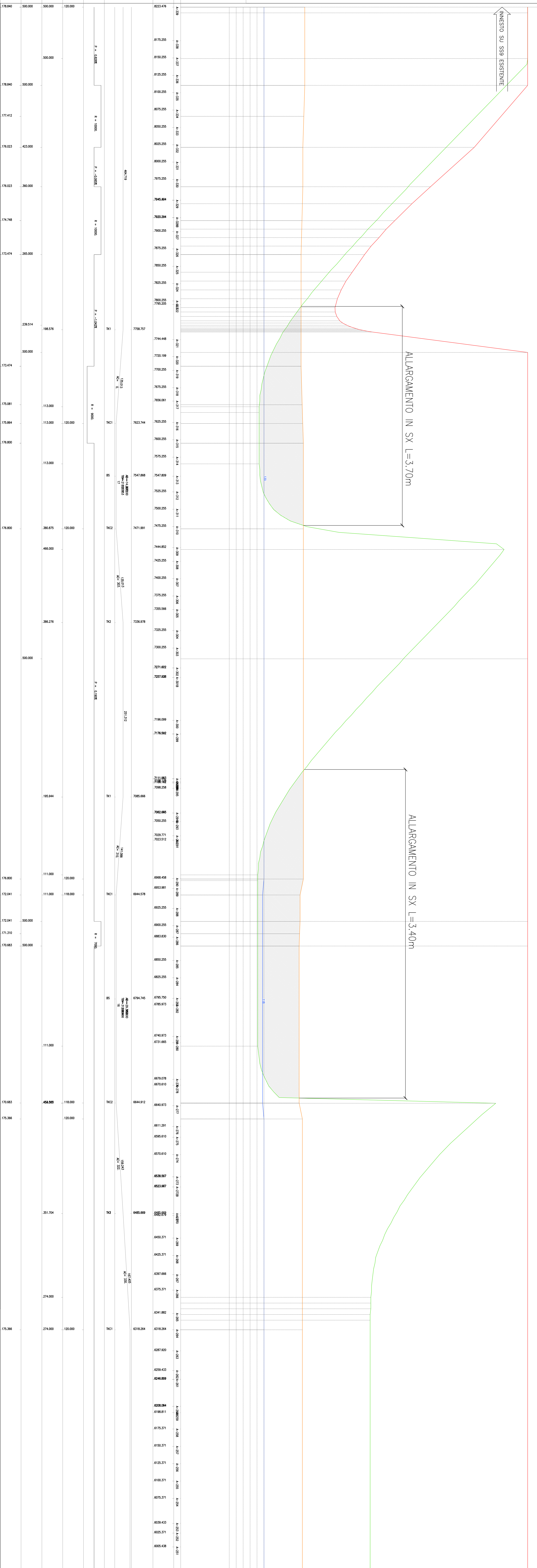
Perimetro di abitato

Perimetro di abitato

INNESTO SU SS9 ESISTENTE

ALLARGAMENTO IN SX L=3,70m

ALLARGAMENTO IN SX L=3,40m



**Anas SPA**  
DIREZIONE CENTRALE PROGETTAZIONE

S.S. N. 9 "Via Emilia"  
Variante di Casalpusterlengo ad eliminazione  
passaggio a livello sulla SP ex S.S. N. 234

PROGETTO DEFINITIVO

CONTRIBUTI SPECIALISTICI

INGEGNERIA	ING. ...
ARCHITETTURA	ARCH. ...
PAESAGGIO	PAESAGG. ...
ACQUEDOTTI	ACQU. ...
AGRICOLTURA	AGRI. ...
ARTI E LETTERE	ARTI ...
COMUNICAZIONE	COM. ...
ENERGIA	EN. ...
ENVIRONMENTAL	ENV. ...
GEOMETRIA	GEOM. ...
GEOTECNICO	GEOTEC. ...
GEODESIA	GEOD. ...
GEOMORFOLOGIA	GEOMORF. ...
GEORGRAFIA	GEORG. ...
GEOTELECOMUNICAZIONI	GEOTELECOM. ...
GEOTERMOLOGIA	GEOTERM. ...
GEOTURISMO	GEOTUR. ...
GEVASCOLAZIONE	GEVASC. ...
GEVASCOLAZIONE VEGETALE	GEVASC. VEGET. ...
GEVASCOLAZIONE ZOOLOGICA	GEVASC. ZOOLOG. ...
GEVASCOLAZIONE UMANA	GEVASC. UMANA ...
GEVASCOLAZIONE VEGETALE	GEVASC. VEGET. ...
GEVASCOLAZIONE ZOOLOGICA	GEVASC. ZOOLOG. ...
GEVASCOLAZIONE UMANA	GEVASC. UMANA ...

VERBALE RESPONSABILE

PROGETTO	DATA	PROTOCOLLO
...	...	...

ASSE PRINCIPALE - DIMENSIONI DELLE VISIBILITÀ E DELLE VELOCITÀ - CORSIA DI SORVEGLIO - FN - DEREGGENTI - TAV. 1/2

...	...	...
-----	-----	-----

REVISIONI

REV.	DATA	REVISIONE	REVISIONE
1	...	...	...
2	...	...	...
3	...	...	...
4	...	...	...
5	...	...	...
6	...	...	...
7	...	...	...
8	...	...	...
9	...	...	...
10	...	...	...
11	...	...	...
12	...	...	...
13	...	...	...
14	...	...	...
15	...	...	...
16	...	...	...
17	...	...	...
18	...	...	...
19	...	...	...
20	...	...	...
21	...	...	...
22	...	...	...
23	...	...	...
24	...	...	...
25	...	...	...
26	...	...	...
27	...	...	...
28	...	...	...
29	...	...	...
30	...	...	...
31	...	...	...
32	...	...	...
33	...	...	...
34	...	...	...
35	...	...	...
36	...	...	...
37	...	...	...
38	...	...	...
39	...	...	...
40	...	...	...
41	...	...	...
42	...	...	...
43	...	...	...
44	...	...	...
45	...	...	...
46	...	...	...
47	...	...	...
48	...	...	...
49	...	...	...
50	...	...	...
51	...	...	...
52	...	...	...
53	...	...	...
54	...	...	...
55	...	...	...
56	...	...	...
57	...	...	...
58	...	...	...
59	...	...	...
60	...	...	...
61	...	...	...
62	...	...	...
63	...	...	...
64	...	...	...
65	...	...	...
66	...	...	...
67	...	...	...
68	...	...	...
69	...	...	...
70	...	...	...
71	...	...	...
72	...	...	...
73	...	...	...
74	...	...	...
75	...	...	...
76	...	...	...
77	...	...	...
78	...	...	...
79	...	...	...
80	...	...	...
81	...	...	...
82	...	...	...
83	...	...	...
84	...	...	...
85	...	...	...
86	...	...	...
87	...	...	...
88	...	...	...
89	...	...	...
90	...	...	...
91	...	...	...
92	...	...	...
93	...	...	...
94	...	...	...
95	...	...	...
96	...	...	...
97	...	...	...
98	...	...	...
99	...	...	...
100	...	...	...