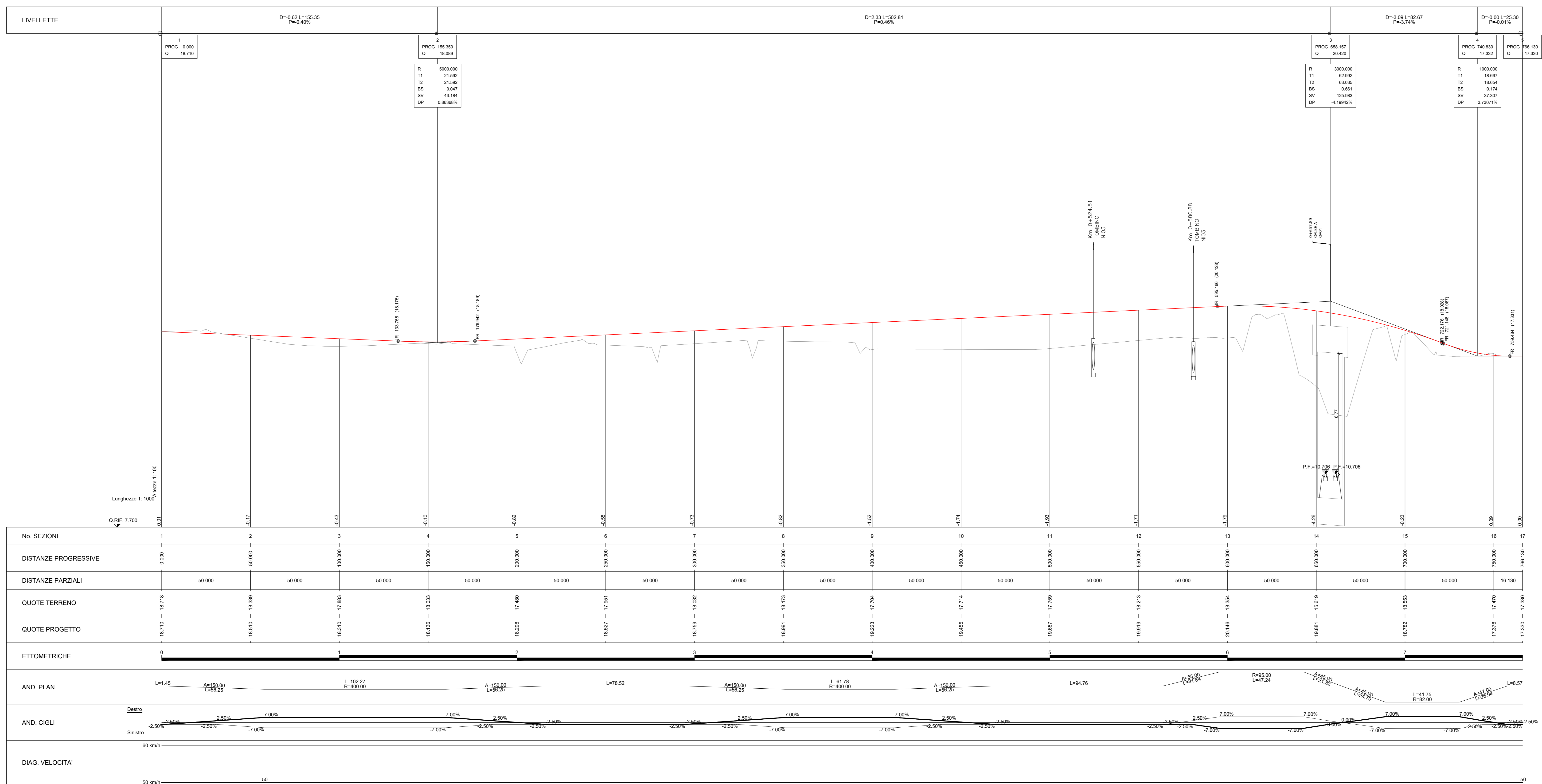


PROFILO LONGITUDINALE NV02



COMMITTENTE:

PROGETTAZIONE:

**DIRETTRICE FERROVIARIA MESSINA-CATANIA-PALERMO
NODO DI CATANIA**

U.O. INFRASTRUTTURE SUD

PROGETTO DEFINITIVO

**INTERRAMENTO LINEA PER IL PROLUNGAMENTO DELLA PISTA
DELL'AEROPORTO DI FONTANAROSSA E PER LA MESSA A STI DEL
TRATTO DI LINEA INTERESSATO.**

MACROFASE FUNZIONALE 1

LOTTO 2

Interramento Linea PA-CT - VIABILITA' - NV

NV02 viabilità di raccordo della SP55 con NV12 PE Bicocca - Profilo longitudinale

SCALA: 1:1000

COMMESSA LOTTO FASE ENTE TIPO DOC. OPERA/DISCIPLINA PROG. REV.

RS3H 02 D 78 F7 NV0200 001 B

Rev.	Descrizione	Redatto	Data	Verificato	Data	Approvato	Data	Autorizzato Data
A	Emissione esecutive	L. Neri	Gennaio 2020	D. Laganà	Gennaio 2020	S. Vianello	Gennaio 2020	
B	Emissione esecutive	L. Neri	Febbraio 2020	D. Laganà	Febbraio 2020	S. Vianello	Febbraio 2020	

File: RS3H.0.2.D.78.F7.NV.02.0.0.001.B n. Elab.: []