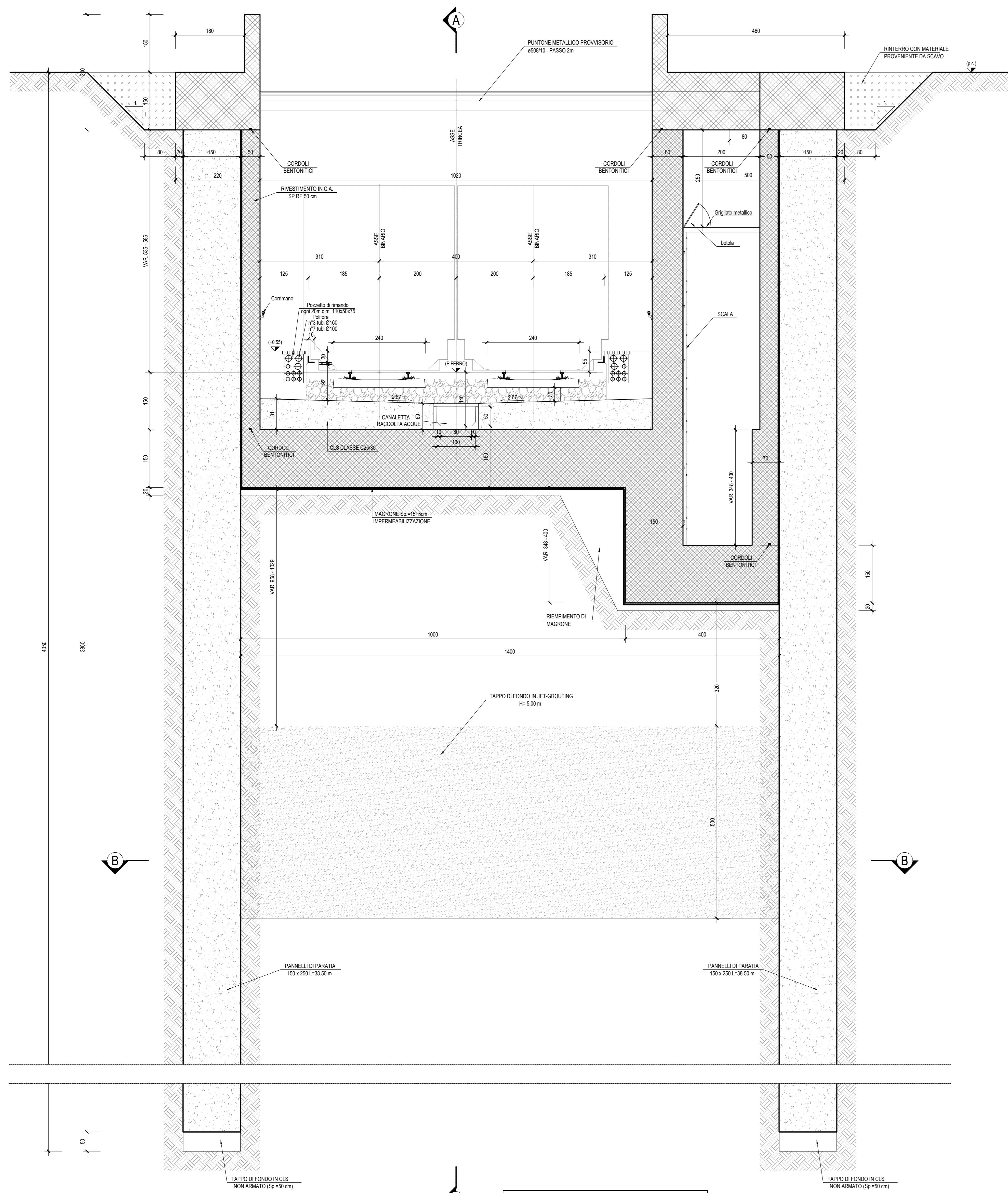
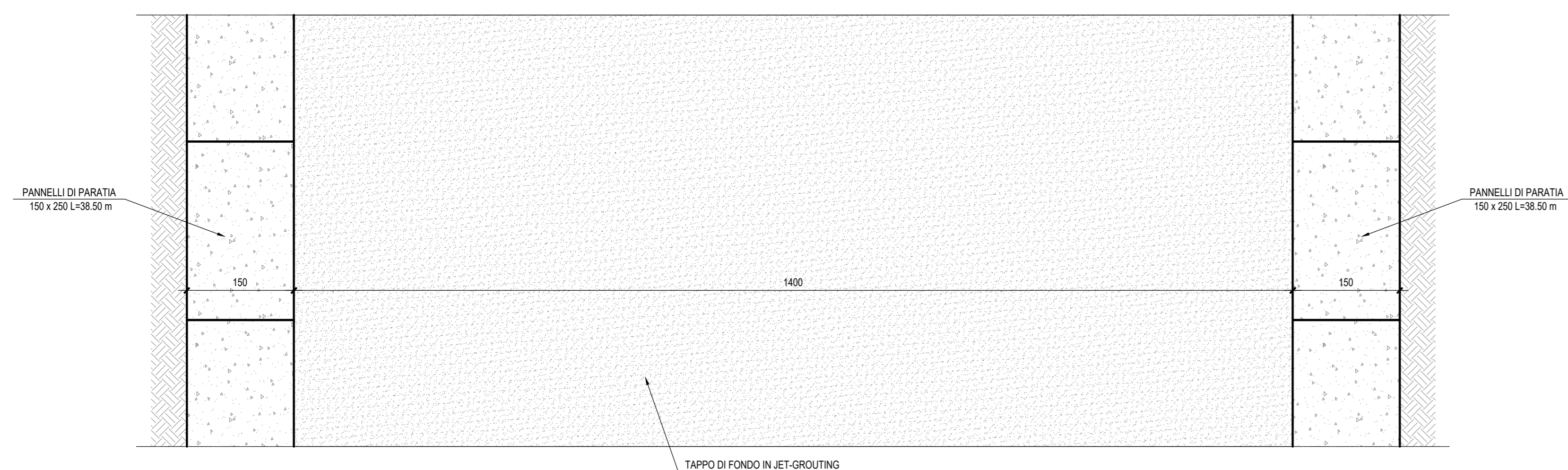


SEZIONE TIPO A1 TRINCEA - DIAFRAMMI 1500 - L 38.50m - Scala 1:50  
(Valida da km 1+837.000 a km 1+879.300)

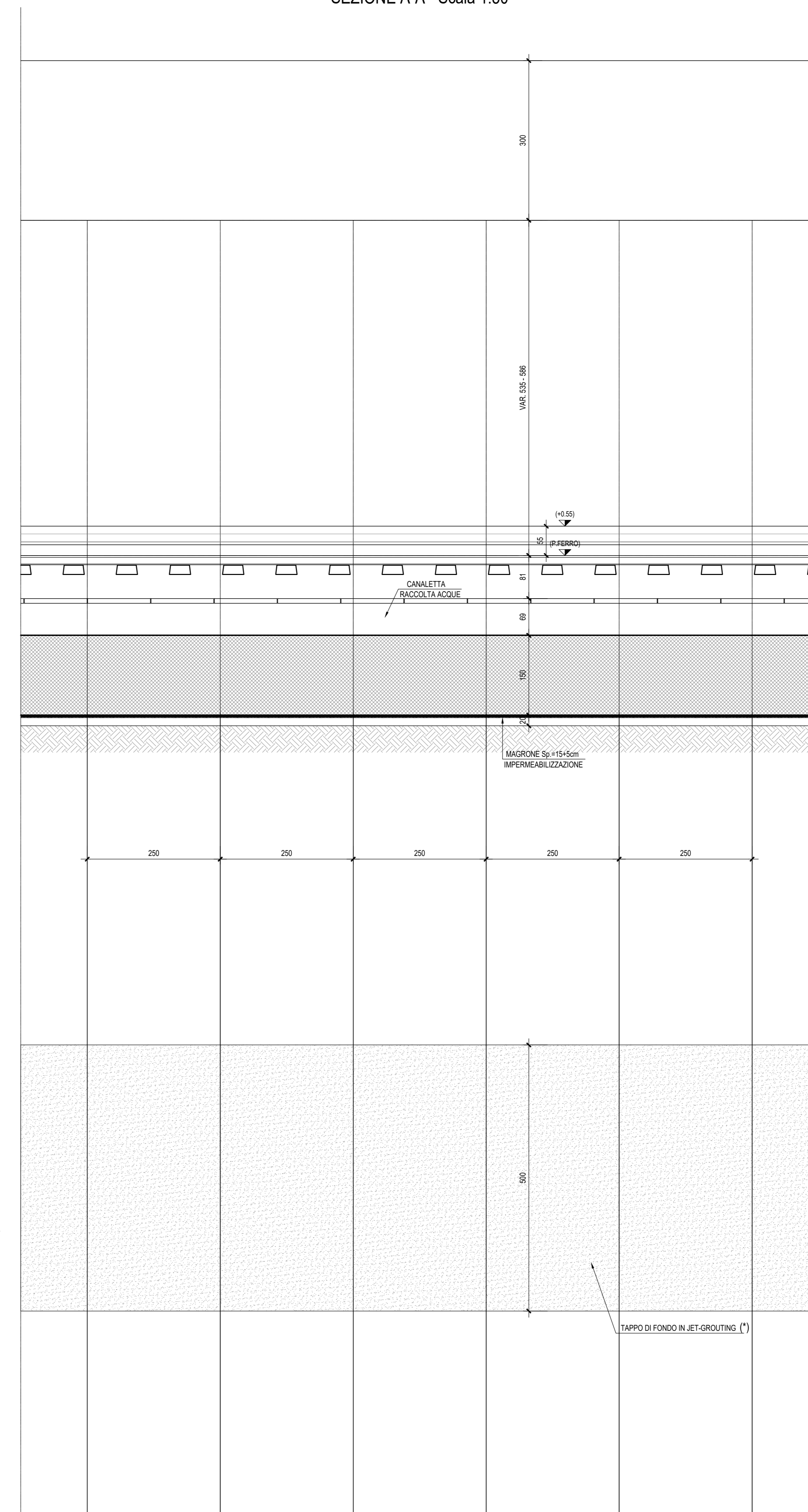


SEZIONE B-B - Scala 1:50

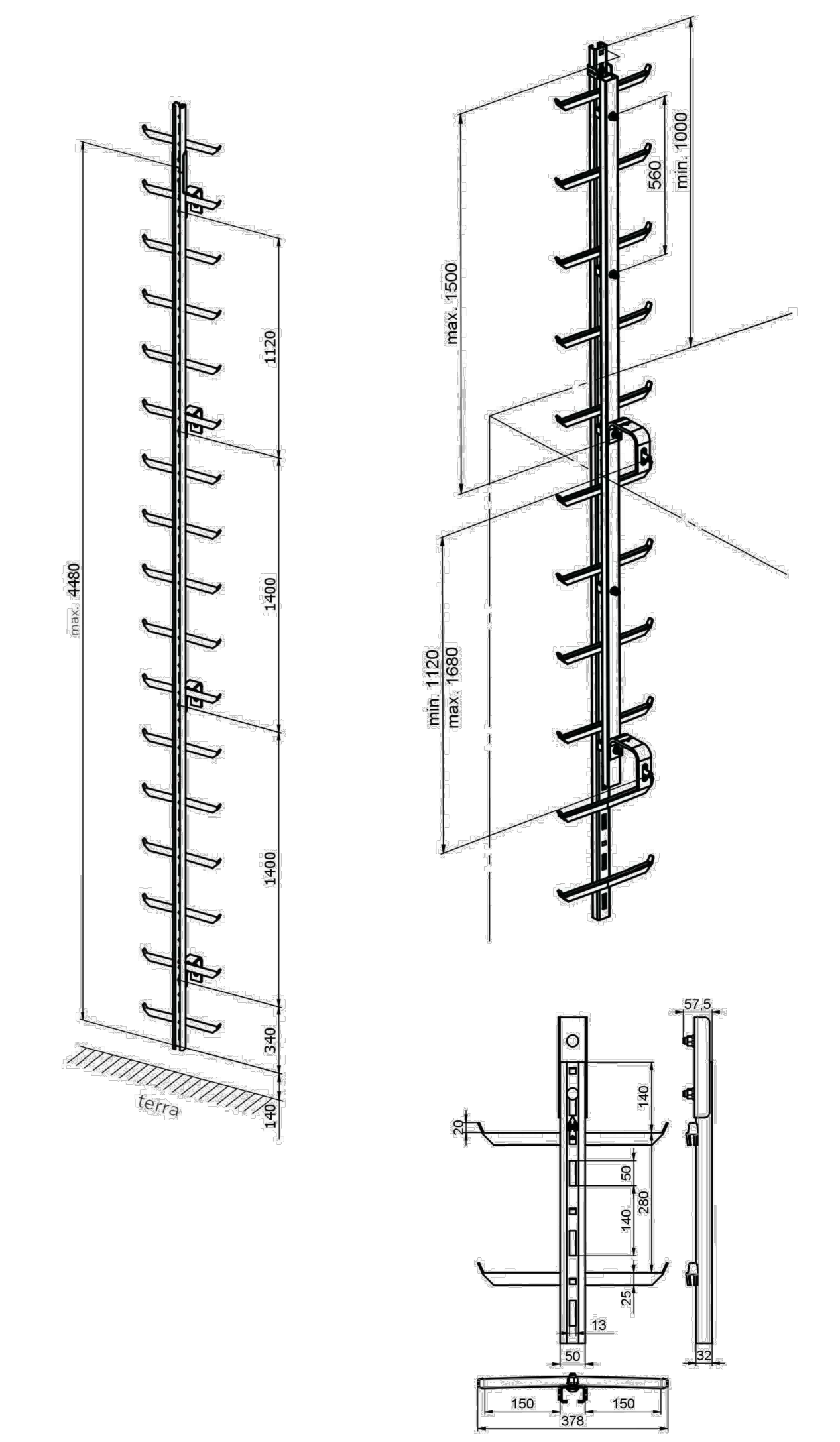


(\*) In fase di cantiere dovrà essere previsto il monitoraggio della falda

SEZIONE A-A - Scala 1:50



(\*) In fase di cantiere dovrà essere previsto il monitoraggio della falda



Per i dettagli delle impermeabilizzazioni, particolare giunti tra diaframmi e particolari dello stradello variabile fare riferimento all'elaborato RS3H.0.2.D.78.BZ.OC.00.0.0.001

- NOTA 1: Per le caratteristiche dei materiali e per le incidenze si rimanda agli elaborati: RS3H.0.2.D.78.DX.OC.00.0.0.001 - RS3H.0.2.D.78.DX.OC.00.0.0.002
- NOTA 2: Per la formazione del tappo di fondo, la perforazione a vuoto si intende compresa e compensata nella voce di tariffa: BA.PD.A.320.A
- NOTA 3: L'ultimo strato andrà ripristinato con terreno vegetale di spessore  $\geq 0.30m$ .
- NOTA 4: Nell'esecuzione delle fodere, il getto dovrà fermarsi a circa 10 cm dal cordolo del diaframma e questo ultimo tratto andrà riempito con malta premiscelata espansiva tipo EMACO o similari.

COMMITTENTE:

PROGETTAZIONE:

DIRETTRICE FERROVIARIA MESSINA-CATANIA-PALERMO  
NODO DI CATANIA

U.O. INFRASTRUTTURE SUD

PROGETTO DEFINITIVO

INTERRAMENTO LINEA PER IL PROLUNGAMENTO DELLA PISTA DELL'AEROPORTO DI FONTANAROSSA E PER LA MESSA A STI DEL TRATTO DI LINEA INTERESSATO.  
MACROFASE FUNZIONALE 1  
LOTTO 2  
Interramento Linea PA-CT - OPERE CIVILI  
Opere di sostegno di linea - Elaborati generali - Carpenteria - Sezione tipo A1

SCALA: 1:50

COMMESSA LOTTO FASE ENTE TIPO DOC. OPERA/DISCIPLINA Progr. REV.

RS3H 02 D 78 BB TR0000 001 A

Rev.	Descrizione	Redatto	Data	Verificato	Data	Approvato	Data	Autorizzato Data
A	Emissione esecutiva	L. Man.	Marzo 2020	C. Giamberini	Marzo 2020	C. Giamberini	Marzo 2020	

File: RS3H.0.2.D.78.BB.TR.00.0.0.001.A n. Elab.: