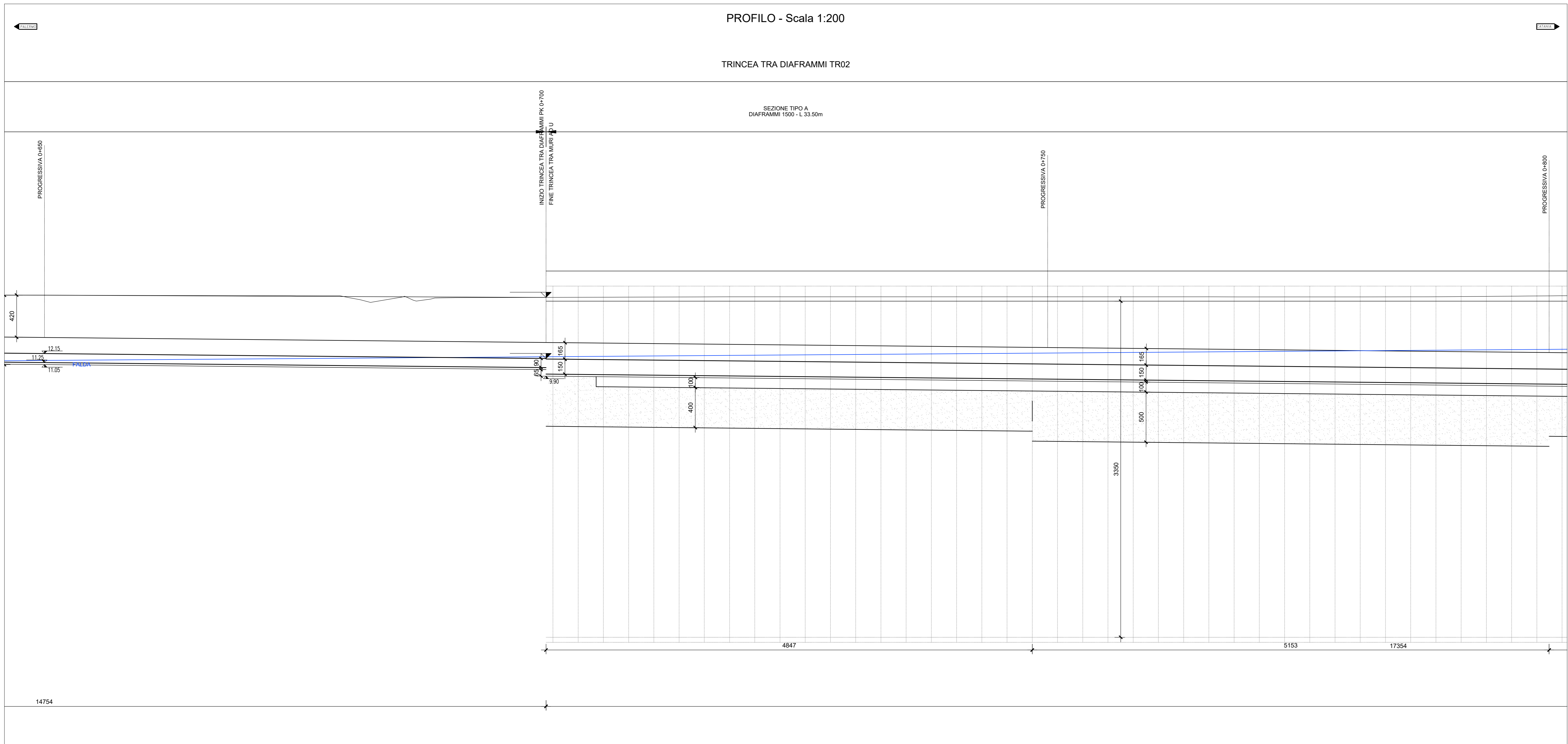
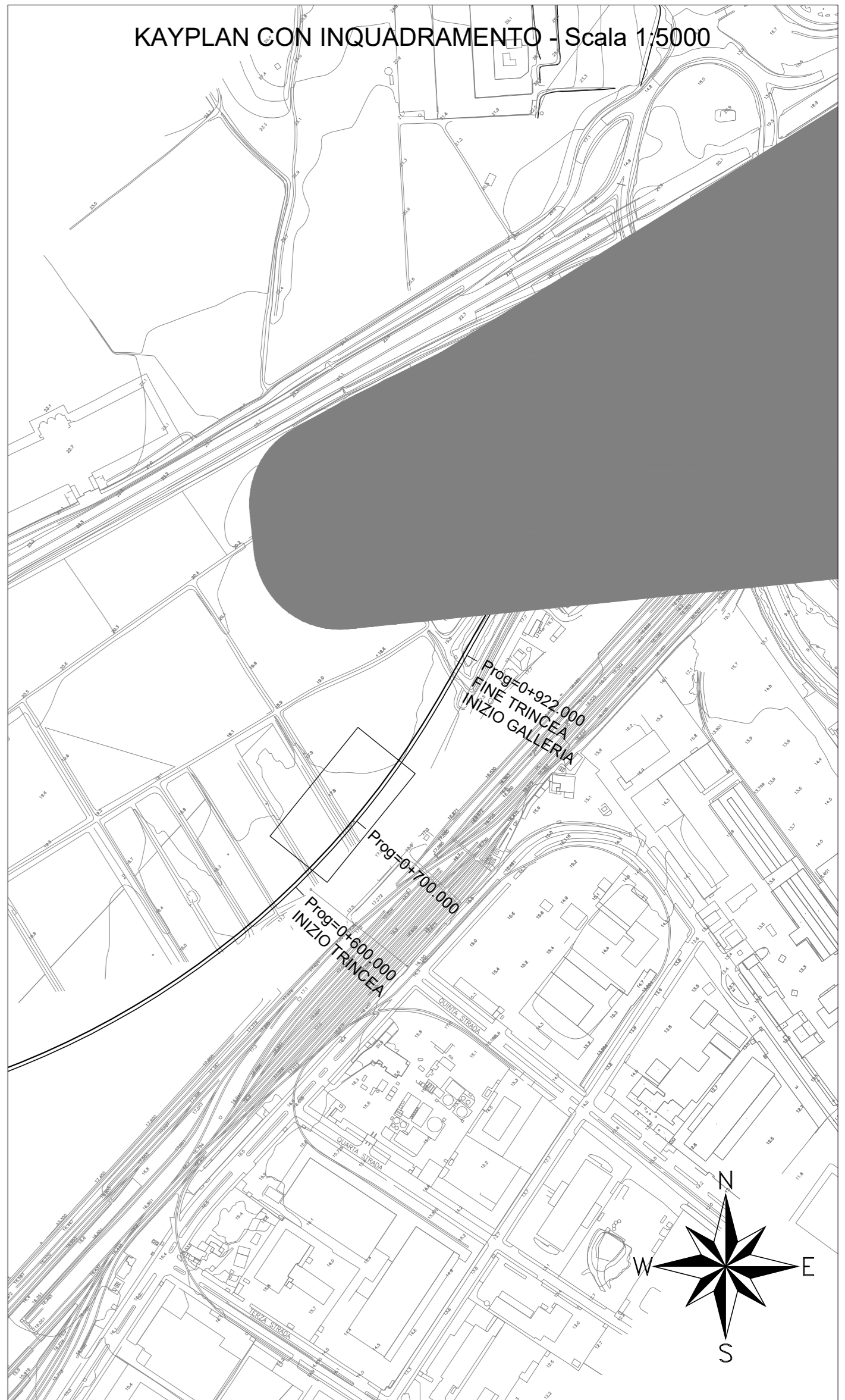
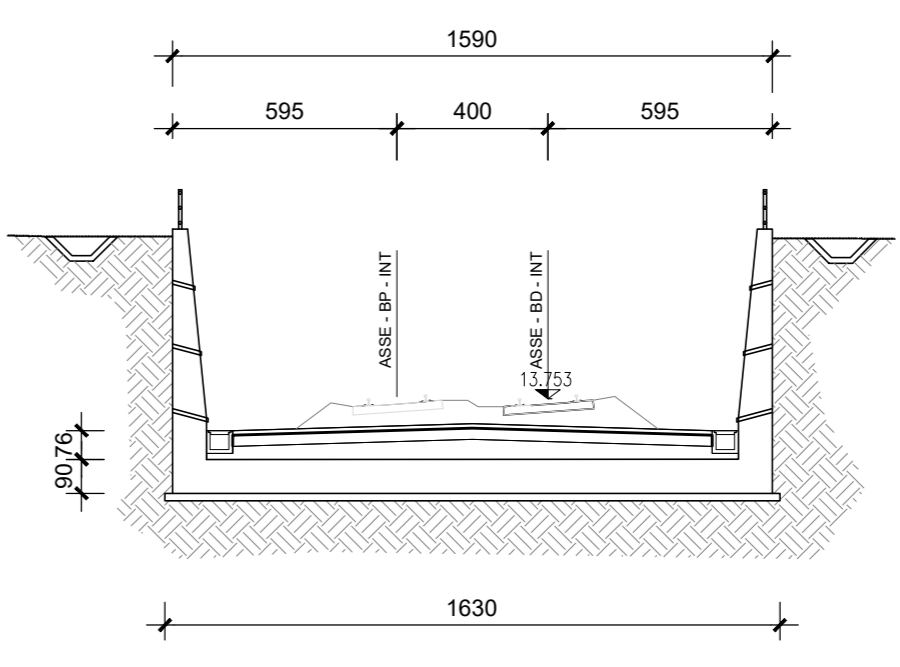
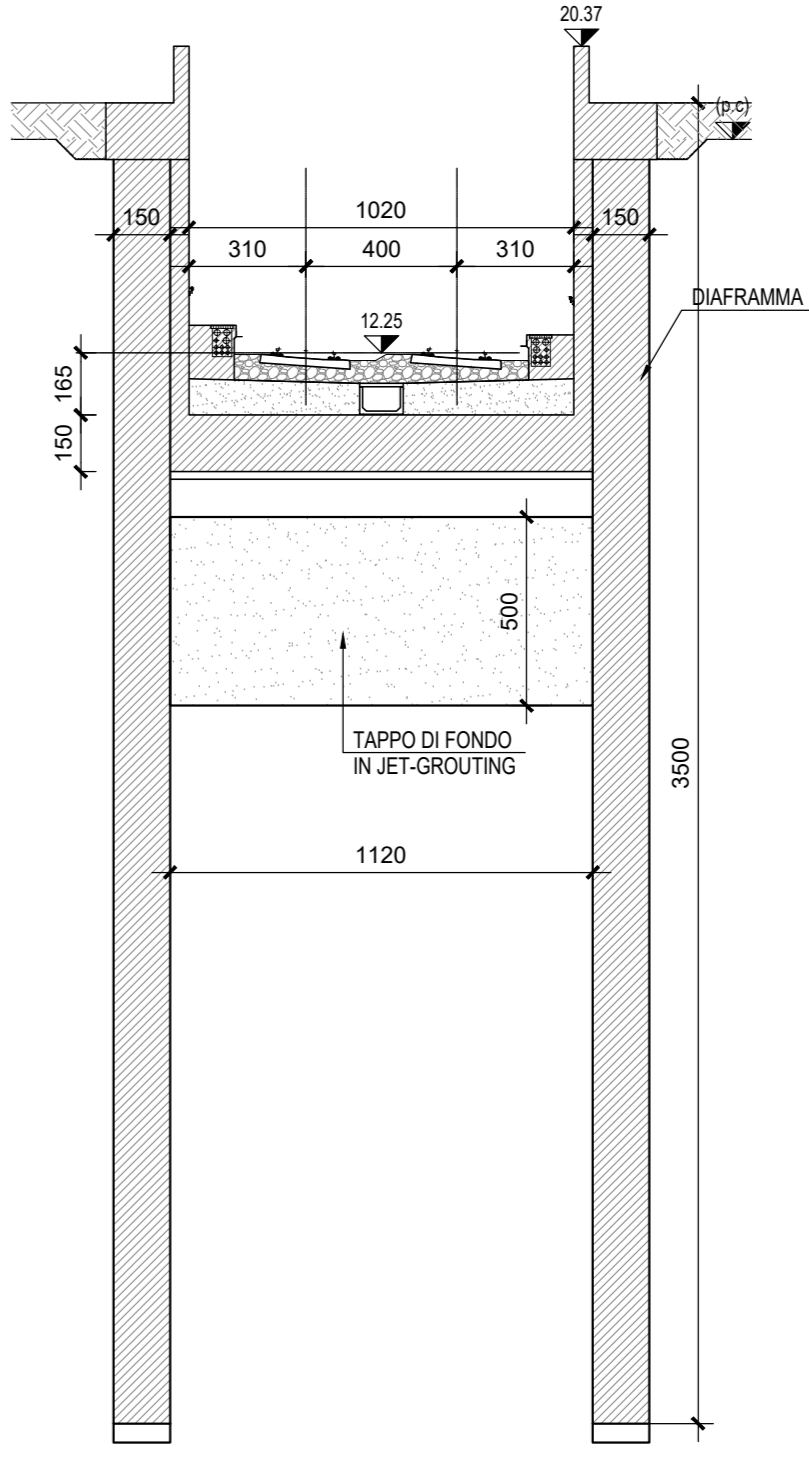


SEZIONE PK 0+650 - Scala 1:200



SEZIONE PK 0+800 - Scala 1:200



NOTA:
In fase di Progetto Esecutivo, il tracciamento dei diaframmi nei tratti in curva, andrà sviluppato con tratti rettilinei di lunghezza massima 12,50 m. Gli sostamenti planimetrici dovuti al tracciamento, che comunque non dovranno superare i 2 cm per lato, andranno assorbiti allargando esternamente i diaframmi senza ridurre lo spessore delle fondazioni.
Per le tolleranze di costruzione si rimanda al capitolato RFI Parte 2 Sezione 8

COMMITTENTE: 
 PROGETTAZIONE: 

DIRETTRICE FERROVIARIA MESSINA-CATANIA-PALERMO
NODO DI CATANIA

U.O. INFRASTRUTTURE SUD

PROGETTO DEFINITIVO

INTERRAMENTO LINEA PER IL PROLUNGAMENTO DELLA PISTA DELL'AEROPORTO DI FONTANAROSSA E PER LA MESSA A STI DEL TRATTO DI LINEA INTERESSATO.
MACROFASE FUNZIONALE 1
LOTTO 2
Interramento Linea PA-CT - OPERE CIVILI
 Opere di sostegno di linea - TR02 - Trincea tra muri da km 0+500 a km 0+922 circa - Pianta profilo sezioni - Tav. 2/3

SCALA: 1:200

Rev.	Descrizione	Redatto	Data	Verificato	Data	Approvato	Data	Autorizzato Data
A	Esecuzione esecutiva	L. Mani	Marzo 2020	C. Spadaro	Marzo 2020	[Signature]	Marzo 2020	[Signature]

File: RS3H.0.2.D.78.P9.TR.02.0.0.002.A In. Elab.: