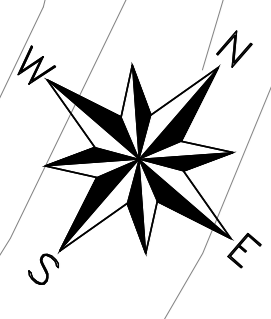
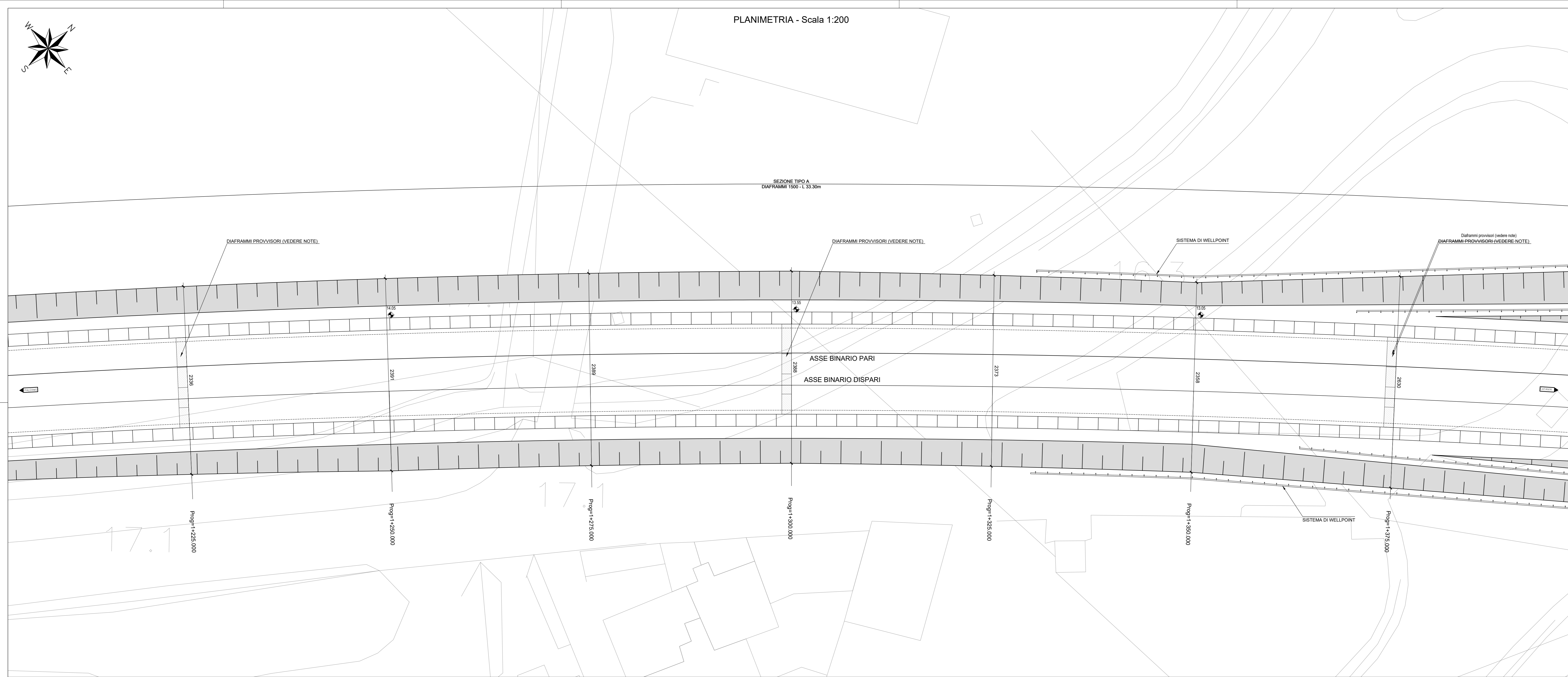
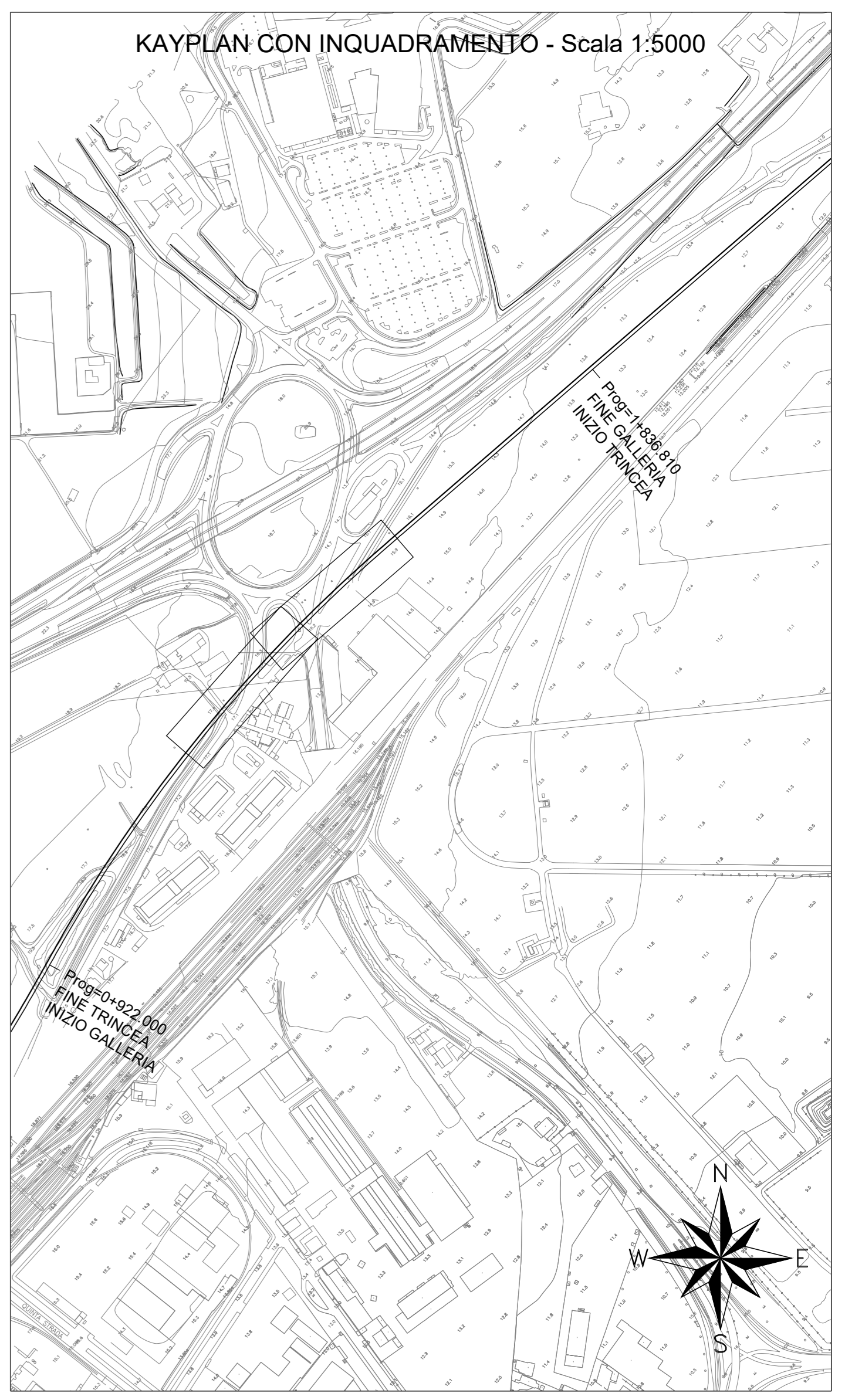
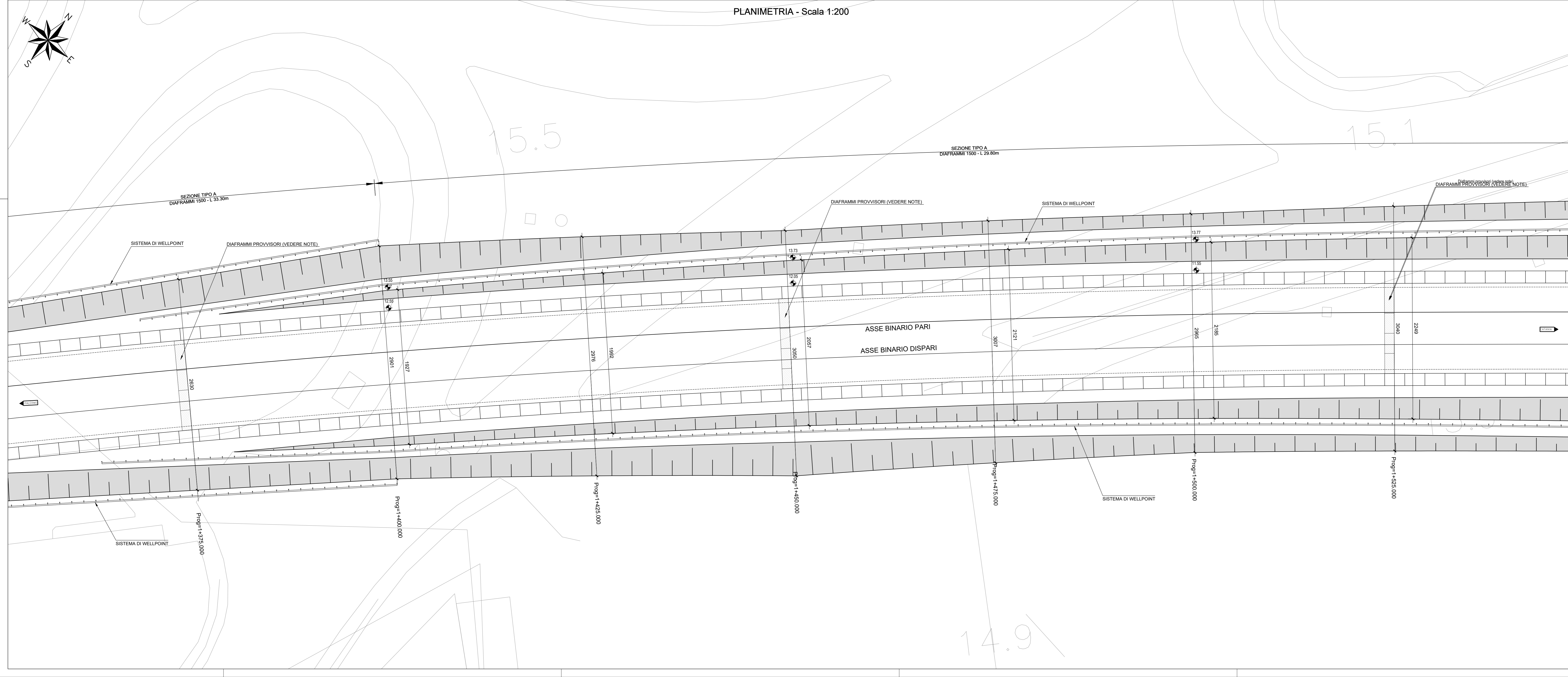


PLANIMETRIA - Scala 1:200



PLANIMETRIA - Scala 1:200



NOTA 1: Sarà cura ed onere dell'appaltatore nel progetto esecutivo tarare opportunamente le lunghezze dei conchi di galleria e quindi la posizione dei diaframmi provvisori in funzione delle esigenze di cantiere.
 NOTA 2: Va garantita la continuità strutturale e dei ferri di armatura tra un conchio di galleria ed il successivo.
 NOTA 3: Per le fasi della NV03 fare riferimento agli elaborati specifici

COMMITTENTE:

PROGETTAZIONE:

DIRETTRICE FERROVIARIA MESSINA-CATANIA-PALERMO
 NODO DI CATANIA

U.O. INFRASTRUTTURE SUD
 PROGETTO DEFINITIVO

INTERRAMENTO LINEA PER IL PROLUNGAMENTO DELLA PISTA DELL'AEROPORTO DI FONTANAROSSA E PER LA MESSA A STI DEL TRATTO DI LINEA INTERESSATO.
 MACROFASE FUNZIONALE 1
 LOTTO 2
 Interramento Linea PA-CT - OPERE CIVILI
 GA01 Galleria artificiale da km 0+922 A km 1+837 - Pianta scavi ed opere provvisoria - Tav. 2/3

SCALA:
 1:200

COMMESSA LOTTO FASE ENTE TIPO DOC. OPERA/DISCIPLINA Progr. REV.
 RS3H 02 D 78 P9 GA0100 009 A

Rev.	Descrizione	Redatto	Data	Verificato	Data	Approvato	Data	Autorizzato Data
A	Emissione esecutiva	L. Neri	Marzo 2020	Enrico Cristofari	Marzo 2020	S. Venturi	Marzo 2020	01/03/2020