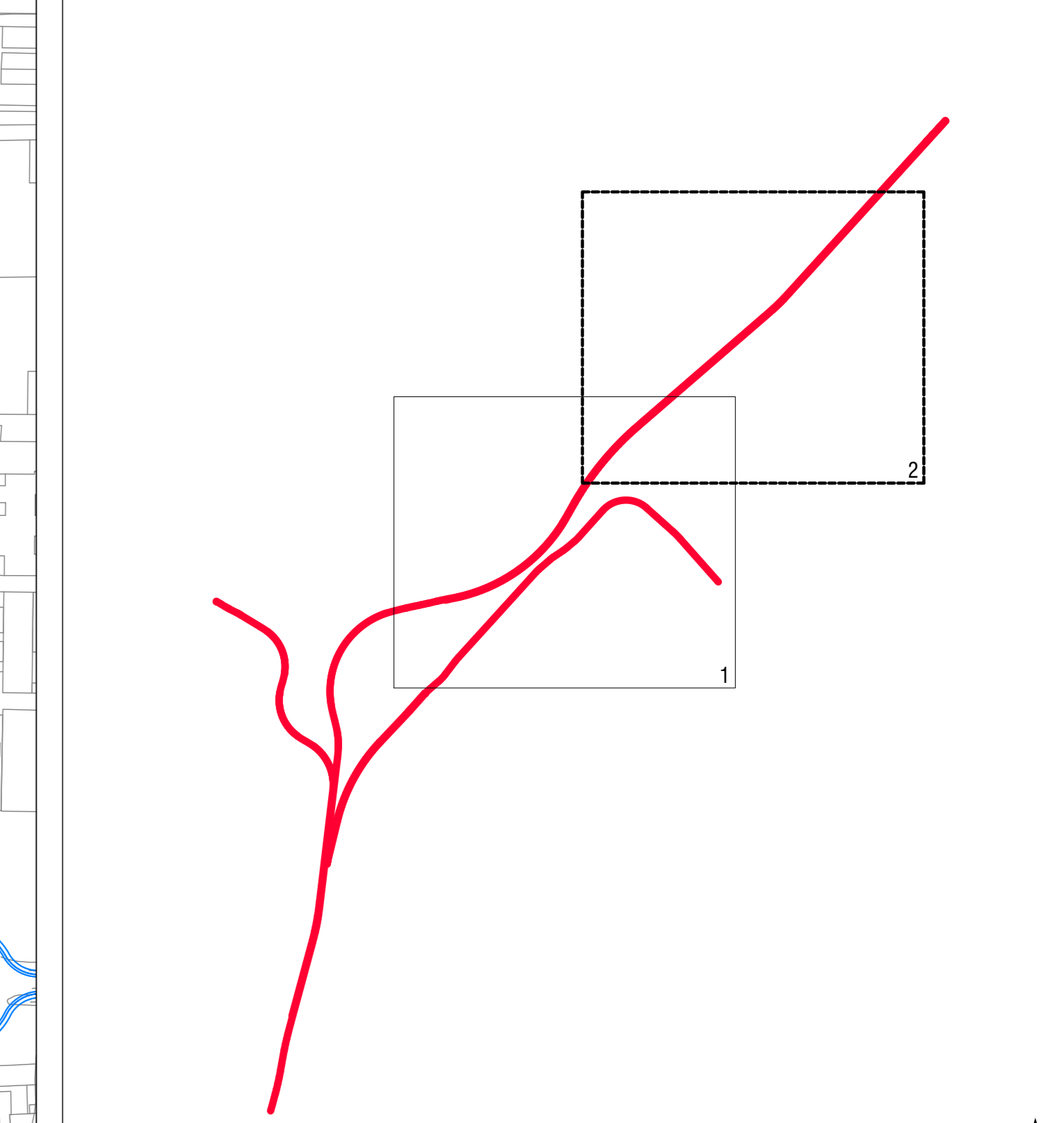
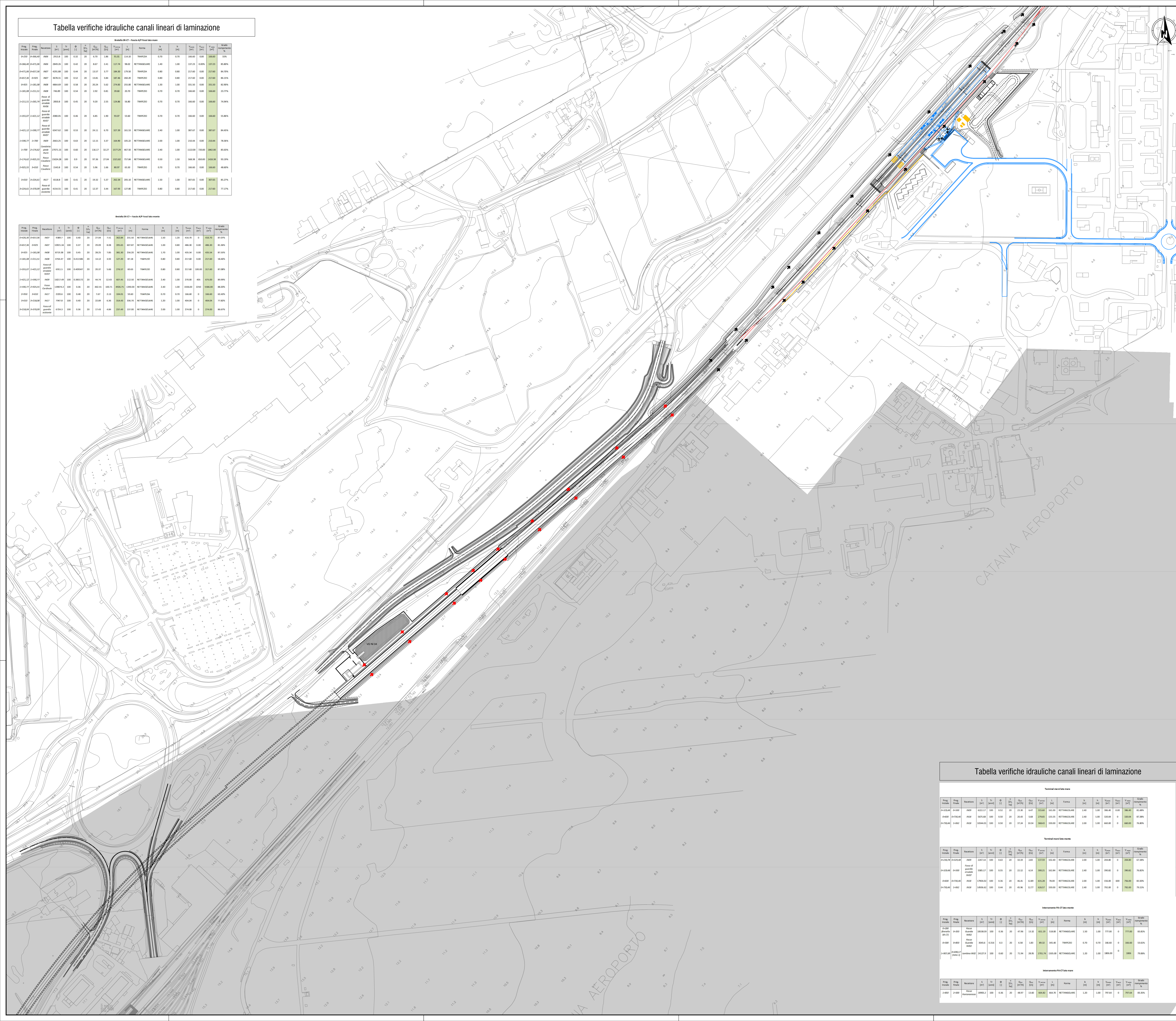


Tabella verifiche idrauliche canali lineari di laminazione

Table with 17 columns: Prog. Retinale, N. [m], B. [m], D. [m], V. [m/s], Q. [m³/s], Vmax [m/s], Vmin [m/s], Vmedia [m/s], Form. [m], h. [m], Vmax [m/s], Vmin [m/s], Vmedia [m/s], Q. [m³/s], Qmax [m³/s], Qmin [m³/s], S. [m²].

Table with 17 columns: Prog. Retinale, N. [m], B. [m], D. [m], V. [m/s], Q. [m³/s], Vmax [m/s], Vmin [m/s], Vmedia [m/s], Form. [m], h. [m], Vmax [m/s], Vmin [m/s], Vmedia [m/s], Q. [m³/s], Qmax [m³/s], Qmin [m³/s], S. [m²].



KEY MAP
Scala 1:30.000

LEGENDA

- Deflusso acqua
- Canale di laminazione a sezione rettangolare
- Canale di laminazione a sezione trapezia
- Fosso a dispersione trapezoidale. Dim. (BxH) m 0.80x0.80
- Drenaggio viadotti
- Pozzetto di restituzione a bocca tarata

Sviluppo totale Embriaci Lotto 02 Int. linea PA-CT = MI 198,00
(interasse ml 15,00)

Tabella verifiche idrauliche canali lineari di laminazione

Table with 17 columns: Prog. Retinale, N. [m], B. [m], D. [m], V. [m/s], Q. [m³/s], Vmax [m/s], Vmin [m/s], Vmedia [m/s], Form. [m], h. [m], Vmax [m/s], Vmin [m/s], Vmedia [m/s], Q. [m³/s], Qmax [m³/s], Qmin [m³/s], S. [m²].

Table with 17 columns: Prog. Retinale, N. [m], B. [m], D. [m], V. [m/s], Q. [m³/s], Vmax [m/s], Vmin [m/s], Vmedia [m/s], Form. [m], h. [m], Vmax [m/s], Vmin [m/s], Vmedia [m/s], Q. [m³/s], Qmax [m³/s], Qmin [m³/s], S. [m²].

Table with 17 columns: Prog. Retinale, N. [m], B. [m], D. [m], V. [m/s], Q. [m³/s], Vmax [m/s], Vmin [m/s], Vmedia [m/s], Form. [m], h. [m], Vmax [m/s], Vmin [m/s], Vmedia [m/s], Q. [m³/s], Qmax [m³/s], Qmin [m³/s], S. [m²].

Table with 17 columns: Prog. Retinale, N. [m], B. [m], D. [m], V. [m/s], Q. [m³/s], Vmax [m/s], Vmin [m/s], Vmedia [m/s], Form. [m], h. [m], Vmax [m/s], Vmin [m/s], Vmedia [m/s], Q. [m³/s], Qmax [m³/s], Qmin [m³/s], S. [m²].

COMMITTENTE: RFI
PROGETTAZIONE: ITALFER

DIRETTRICE FERROVIARIA MESSINA-CATANIA-PALERMO
NODO DI CATANIA
S.O. COORDINAMENTO TERRITORIALE SUD
PROGETTO DEFINITIVO
INTERRAMENTO LINEA PER IL PROLUNGAMENTO DELLA PISTA DELL'AEROPORTO DI FONTANAROSSA E PER LA MESSA A STI DEL TRATTO DI LINEA INTERESSATO.
MACROFASE FUNZIONALE 1
LOTTO 2
Interramento Linea PA-CT - IDROLOGIA E IDRAULICA - ID
Planimetria di drenaggio piattaforma ferroviaria - Tav. 2/2

SCALA:
1:2000
COMMESSA LOTTO FASE ENTE TIPO DOC. OPERA/DISCIPLINA Progr. REV.
RS3H 02 D 78 P6 I100002 002 B
Rev. Descrizione Redatto Data Verificato Data Approvato Data Autorizzato Data
A Emissione esecutiva 1. Neri Gennaio 2021
B Emissione per CIR 1. Neri Luglio 2021