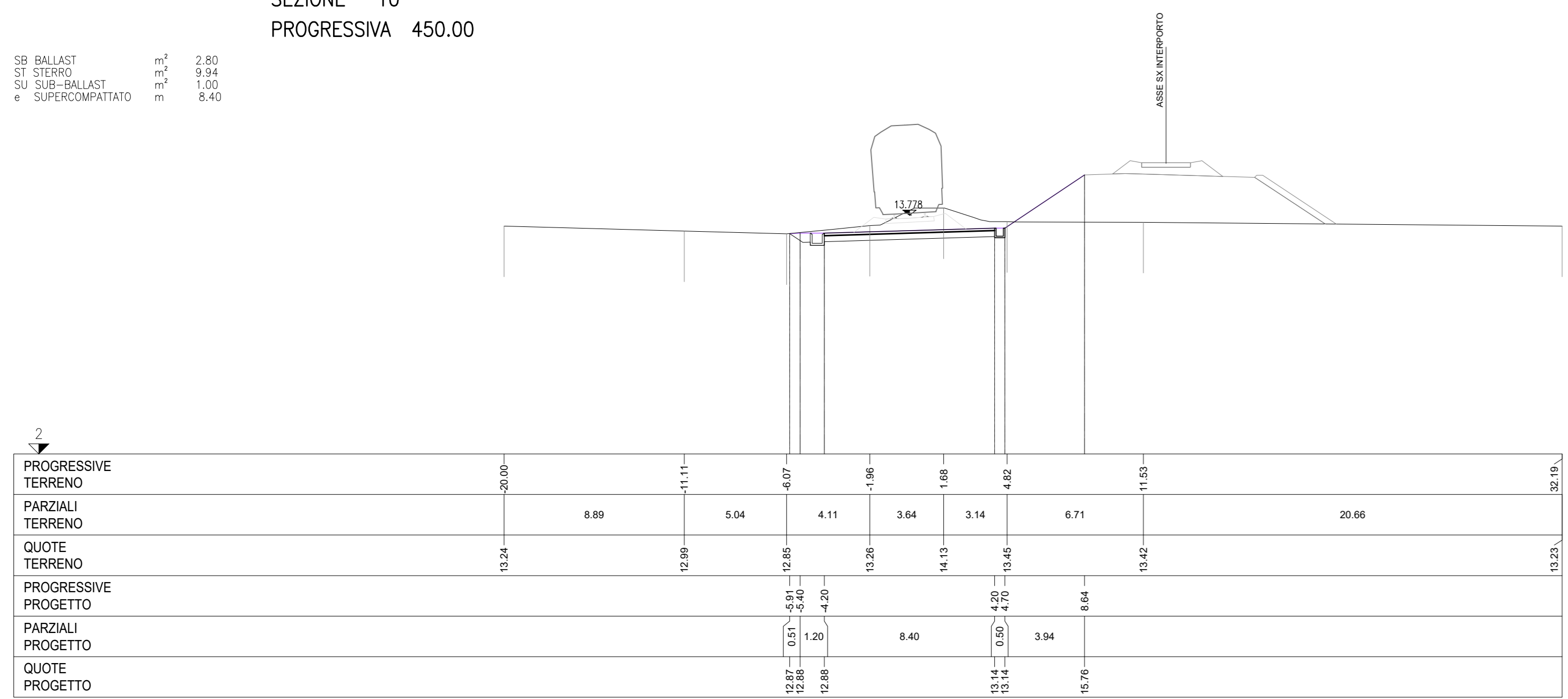


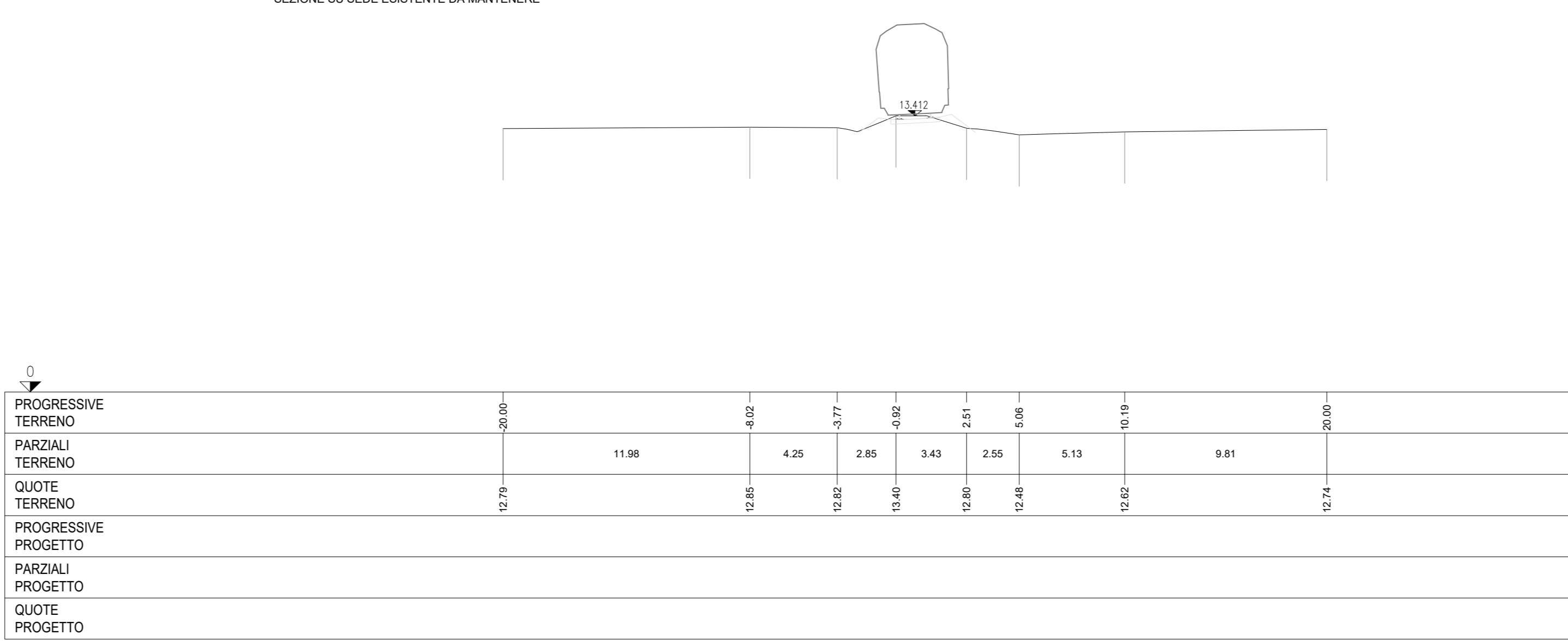
SEZIONE 10
PROGRESSIVA 450.00

SR BALLAST 2,80
ST STERNO 9,24
SU SUB-BALLAST 1,00
e SUPERCOMPATTATO 8,40



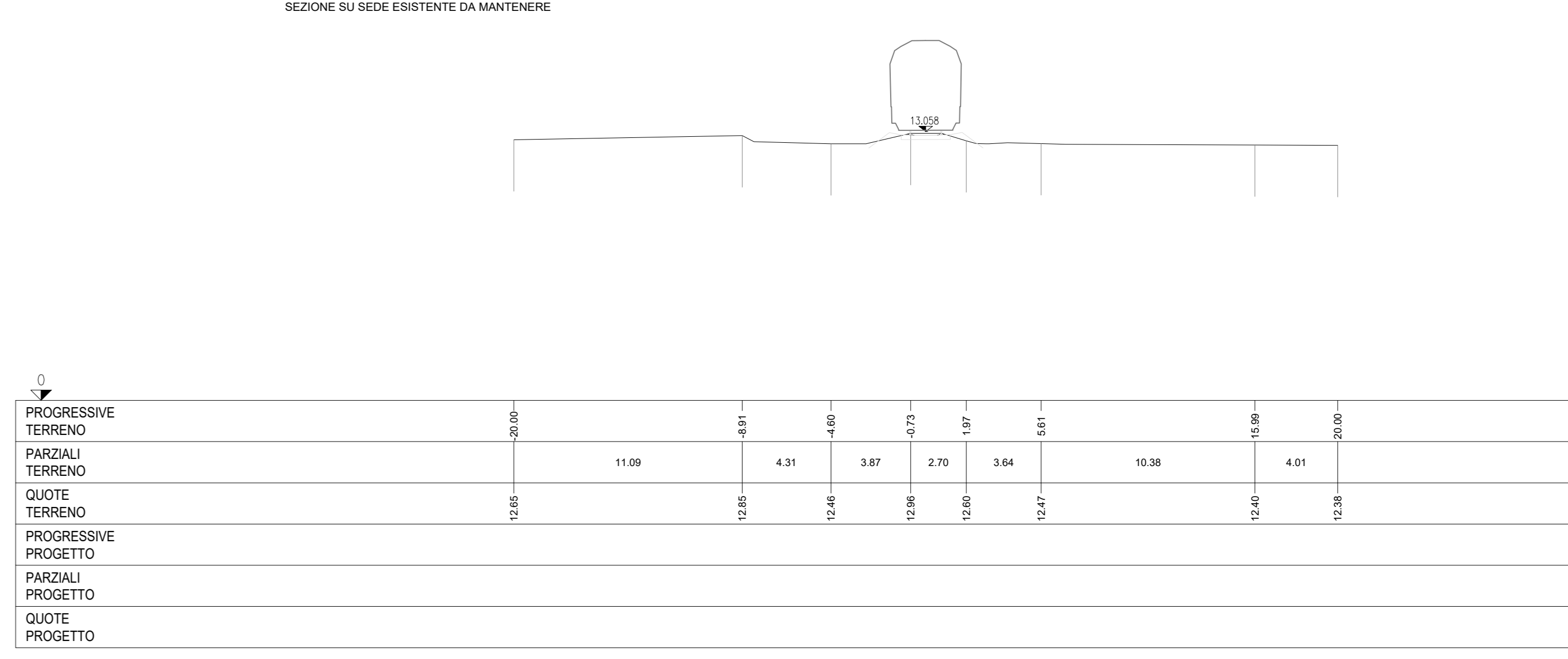
SEZIONE 14
PROGRESSIVA 650.00

SEZIONE SU SEDE ESISTENTE DA MANTENERE



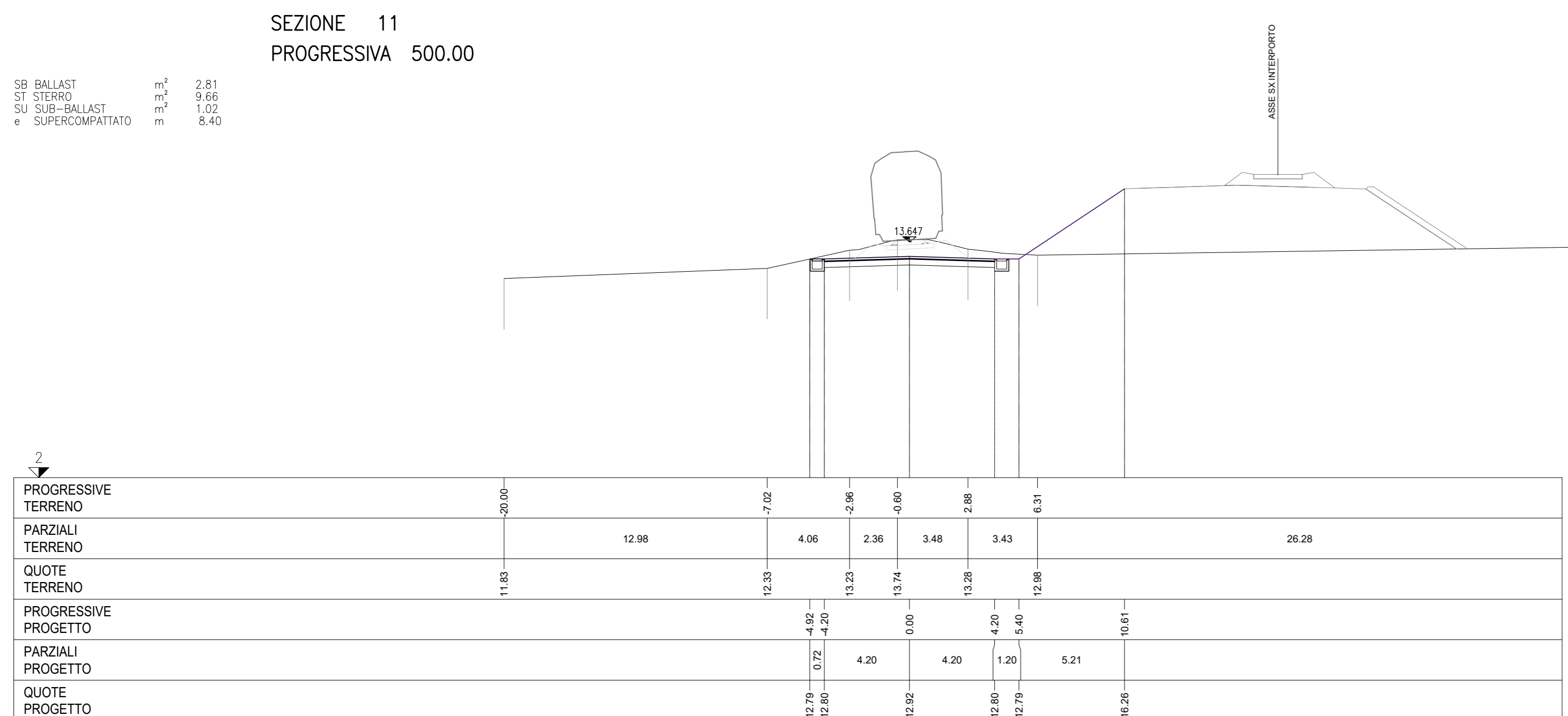
SEZIONE 18
PROGRESSIVA 850.00

SEZIONE SU SEDE ESISTENTE DA MANTENERE



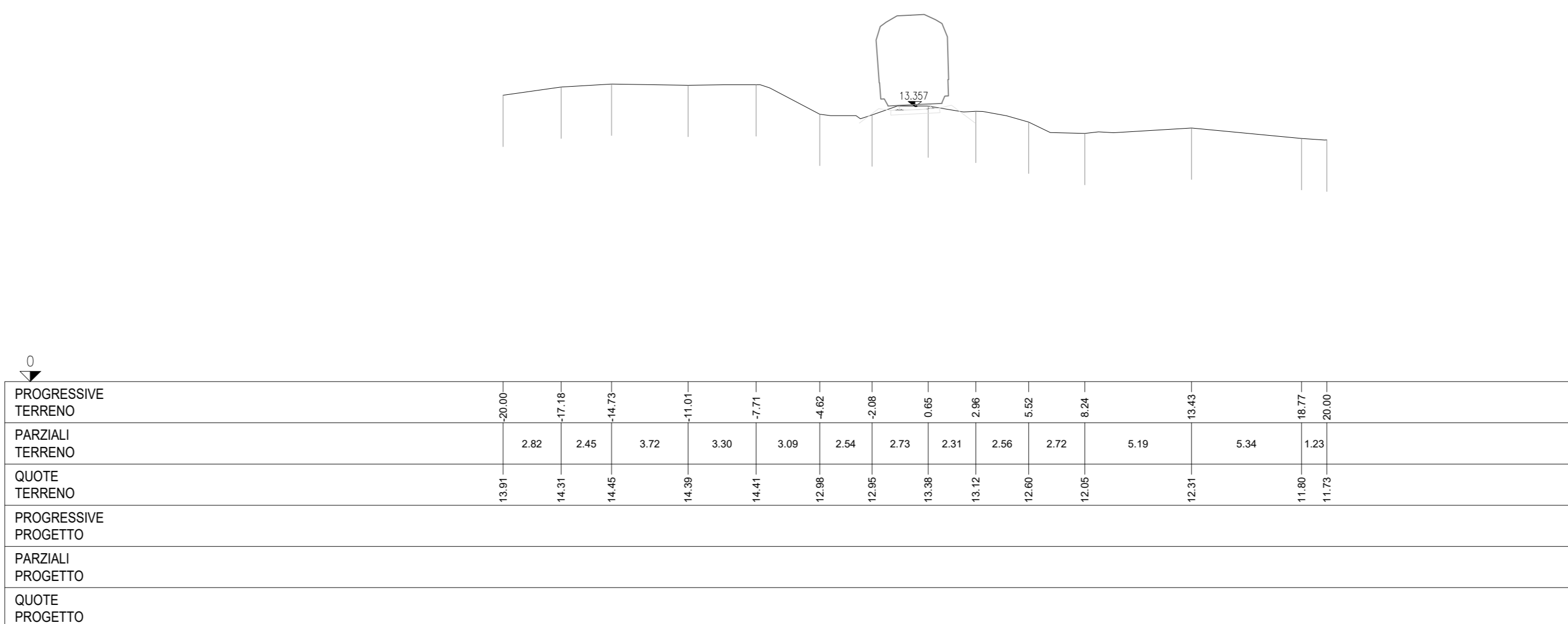
SEZIONE 11
PROGRESSIVA 500.00

SR BALLAST 2,81
ST STERNO 9,62
SU SUB-BALLAST 1,00
e SUPERCOMPATTATO 8,40



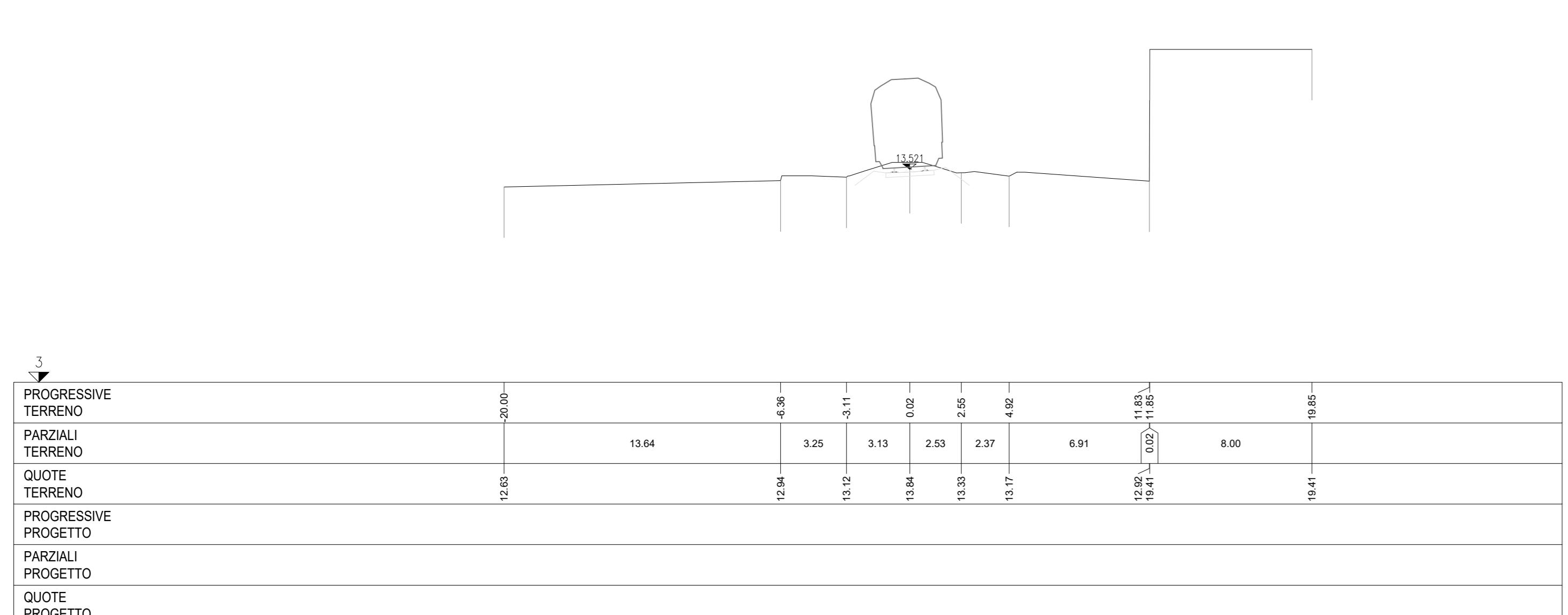
SEZIONE 15
PROGRESSIVA 700.00

SEZIONE SU SEDE ESISTENTE DA MANTENERE



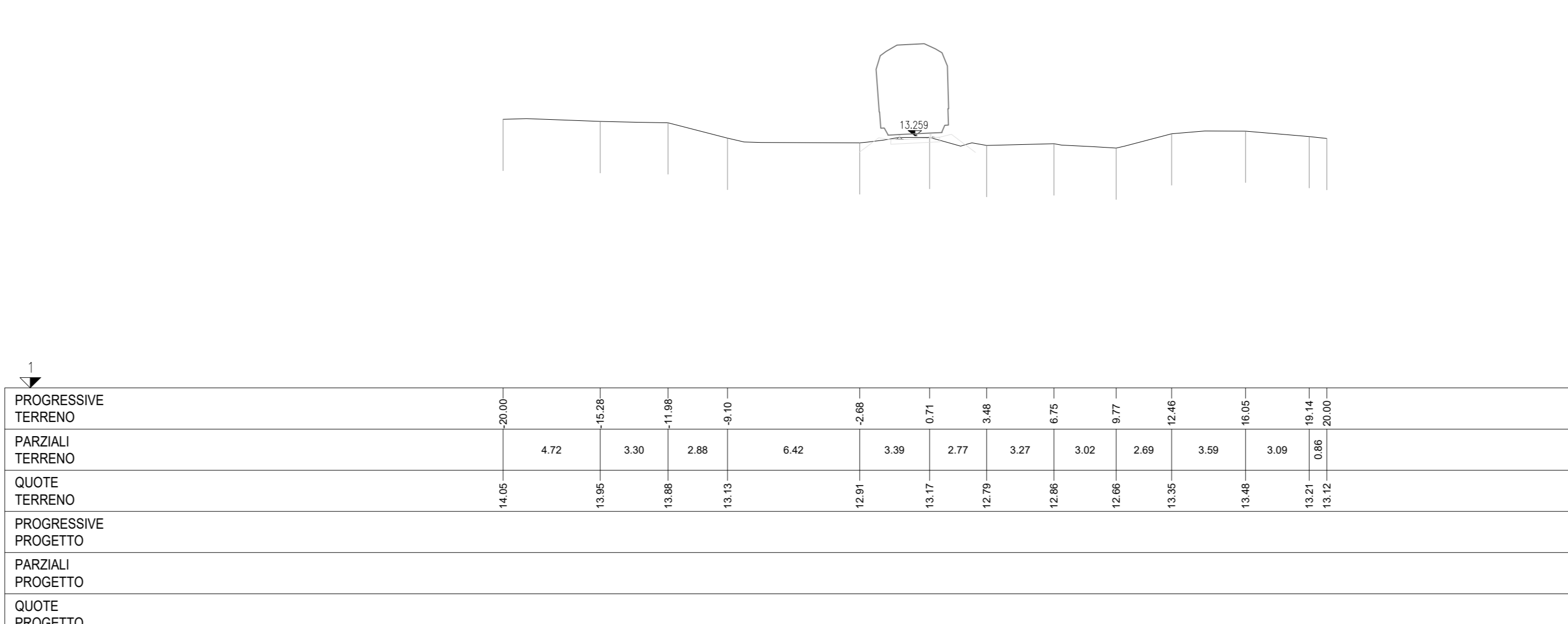
SEZIONE 12
PROGRESSIVA 550.00

SEZIONE SU SEDE ESISTENTE DA MANTENERE



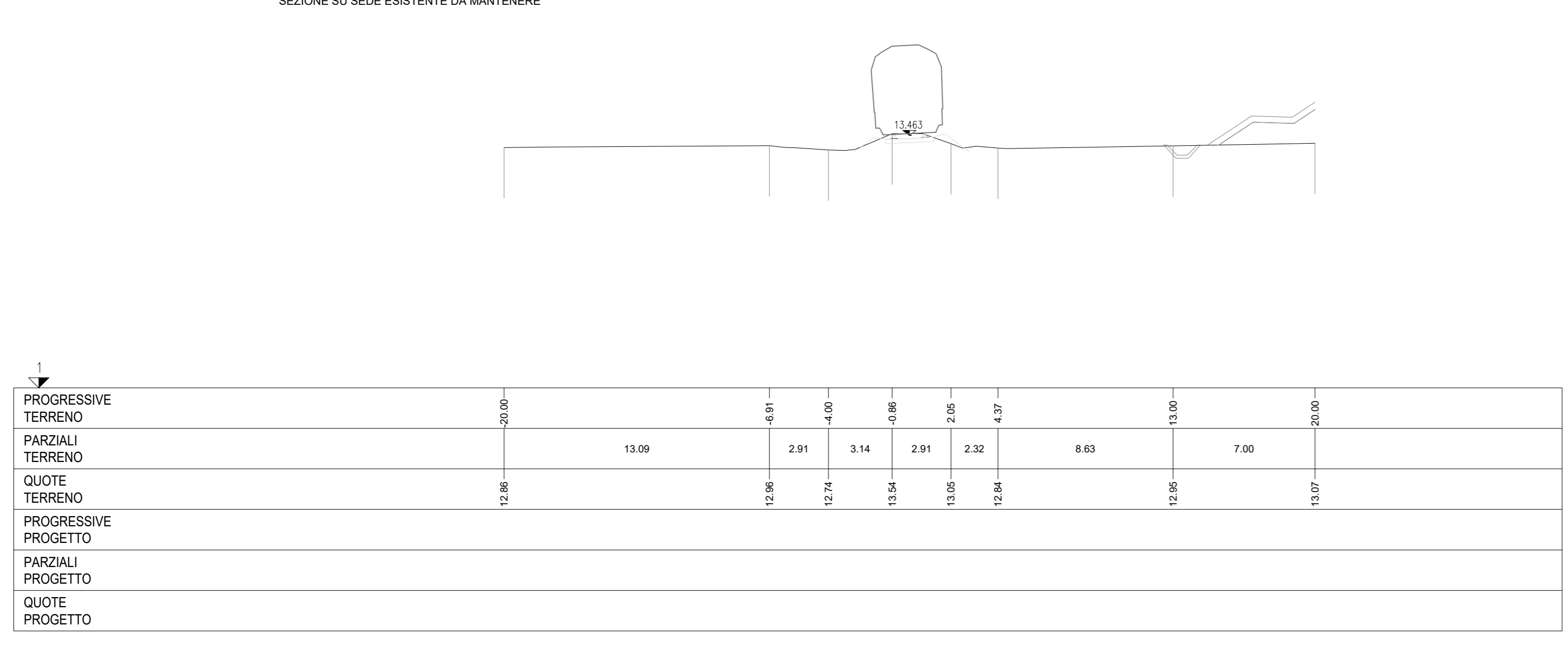
SEZIONE 16
PROGRESSIVA 750.00

SEZIONE SU SEDE ESISTENTE DA MANTENERE



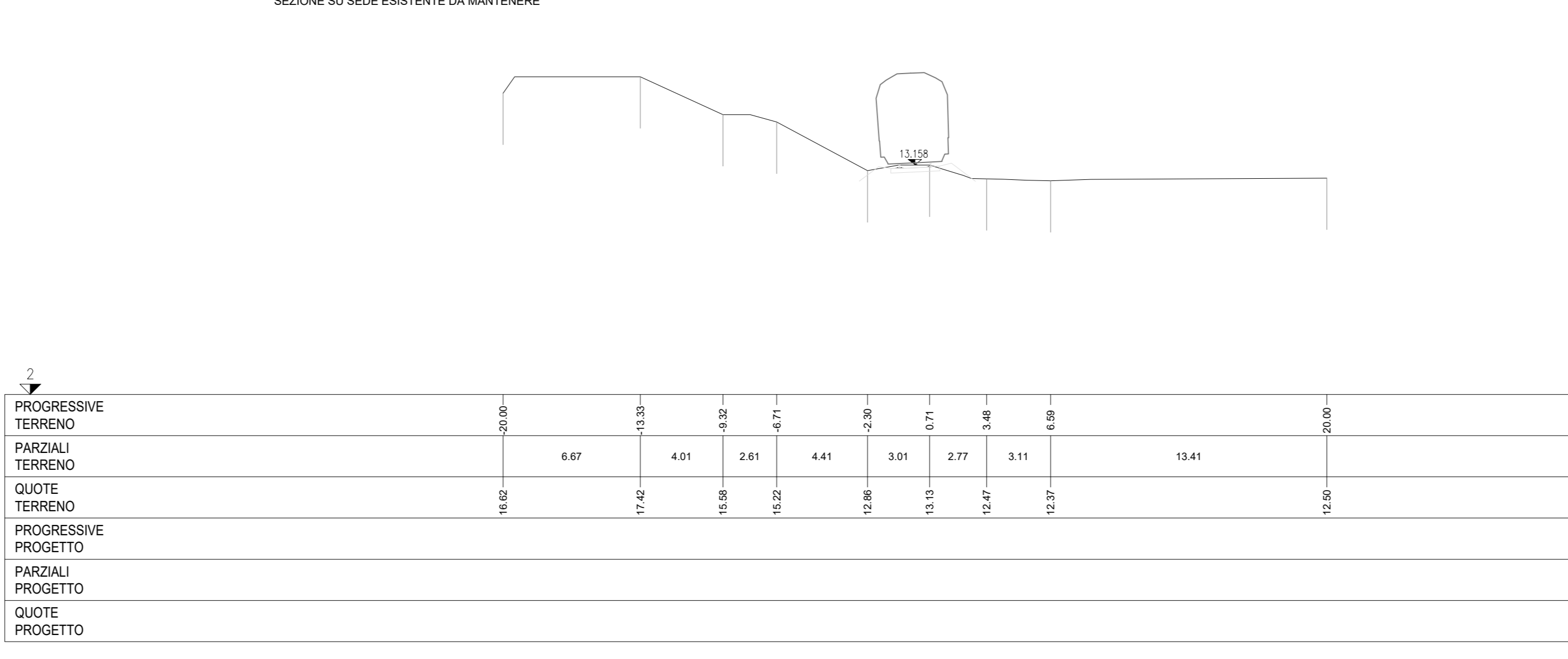
SEZIONE 13
PROGRESSIVA 600.00

SEZIONE SU SEDE ESISTENTE DA MANTENERE



SEZIONE 17
PROGRESSIVA 800.00

SEZIONE SU SEDE ESISTENTE DA MANTENERE



COMMITTENTE:

PROGETTAZIONE:

**DIRETTRICE FERROVIARIA MESSINA-CATANIA-PALERMO
NODO DI CATANIA**

U.O. INFRASTRUTTURE SUD

PROGETTO DEFINITIVO

**INTERRAMENTO LINEA PER IL PROLONGAMENTO DELLA PISTA
DELL'AEROPORTO DI FONTANAROSSA E PER LA MESSA A STI DEL
TRATTO DI LINEA INTERESSATO.**

MACROFASE FUNZIONALE 1

LOTTO 2

Bretella CT-SR e Fascio A-P di prima fase e Collegamento Fascio A-P-Interporto - TRACCIATI - IF
Infrastruttura ferroviaria - Deviazione provvisoria - Sezioni trasversali - Tav. 2/2

SCALA: 1:200

COMMESSA LOTTO FASE ENTE TIPO DOC. OPERA/DISCIPLINA PROG. REV.

RS3H 02 D 78 W9 IF0001 027 B

Rev.	Descrizione	Redatto	Data	Verificato	Data	Approvato	Data	Autorizzato Data
A	Emissione esecutive	L. Neri	Gennaio 2020	C. Toraldo	Gennaio 2020	S. Vianello	Gennaio 2020	
B	Emissione esecutive	L. Neri	Marzo 2020	C. Toraldo	Marzo 2020	S. Vianello	Marzo 2020	

File: RS3H.0.2.D.78.W9.IF.00.0.1.027.B n. Elab.: