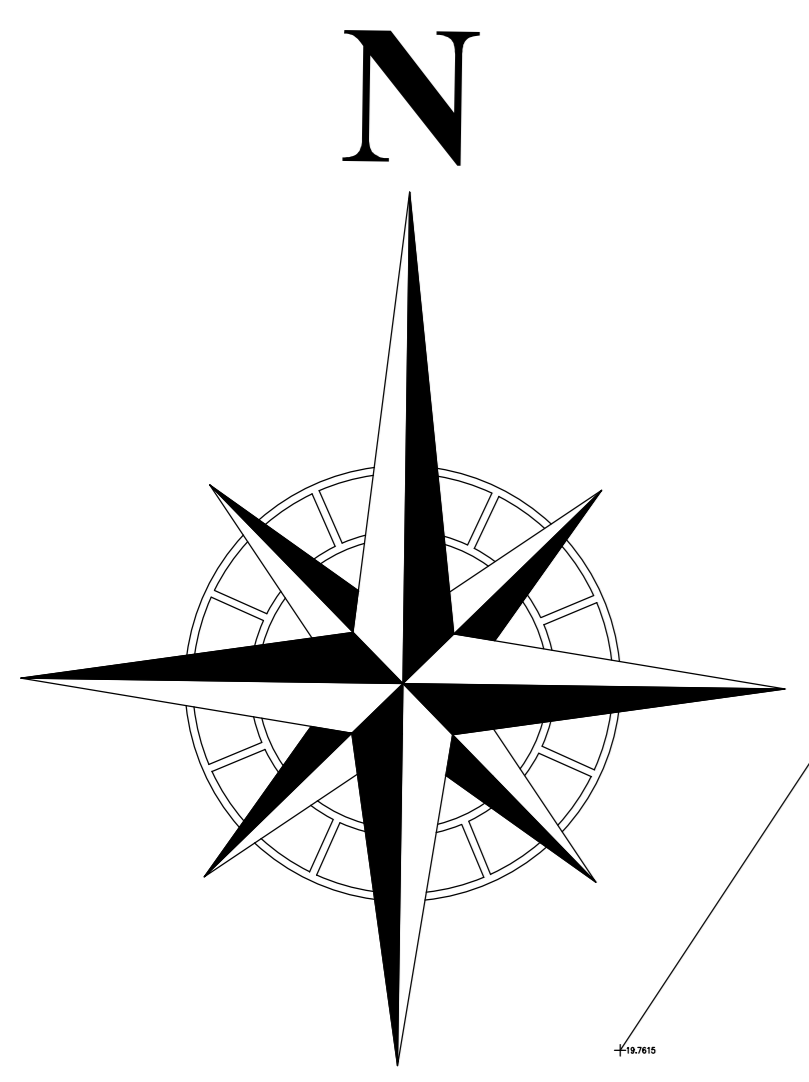
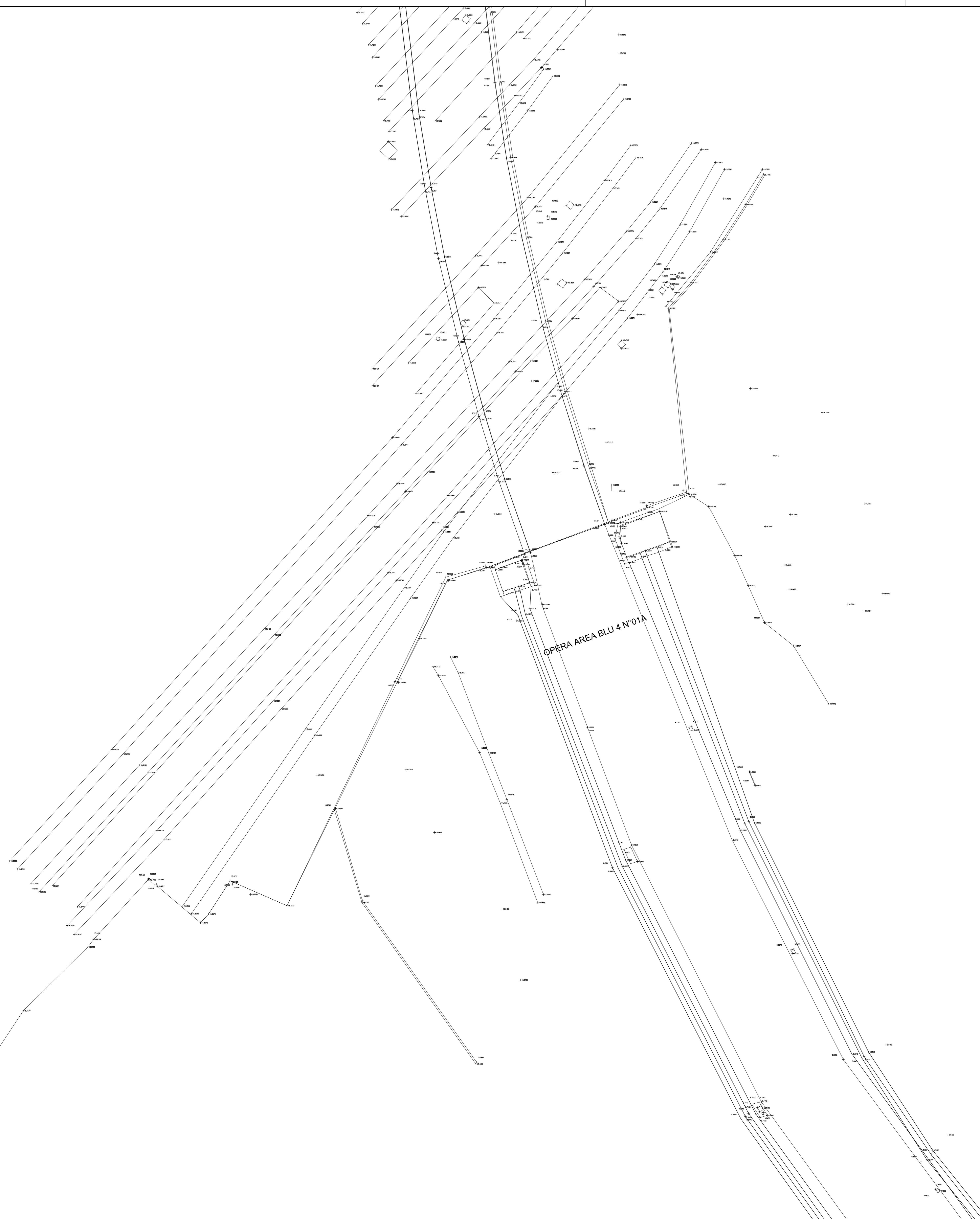
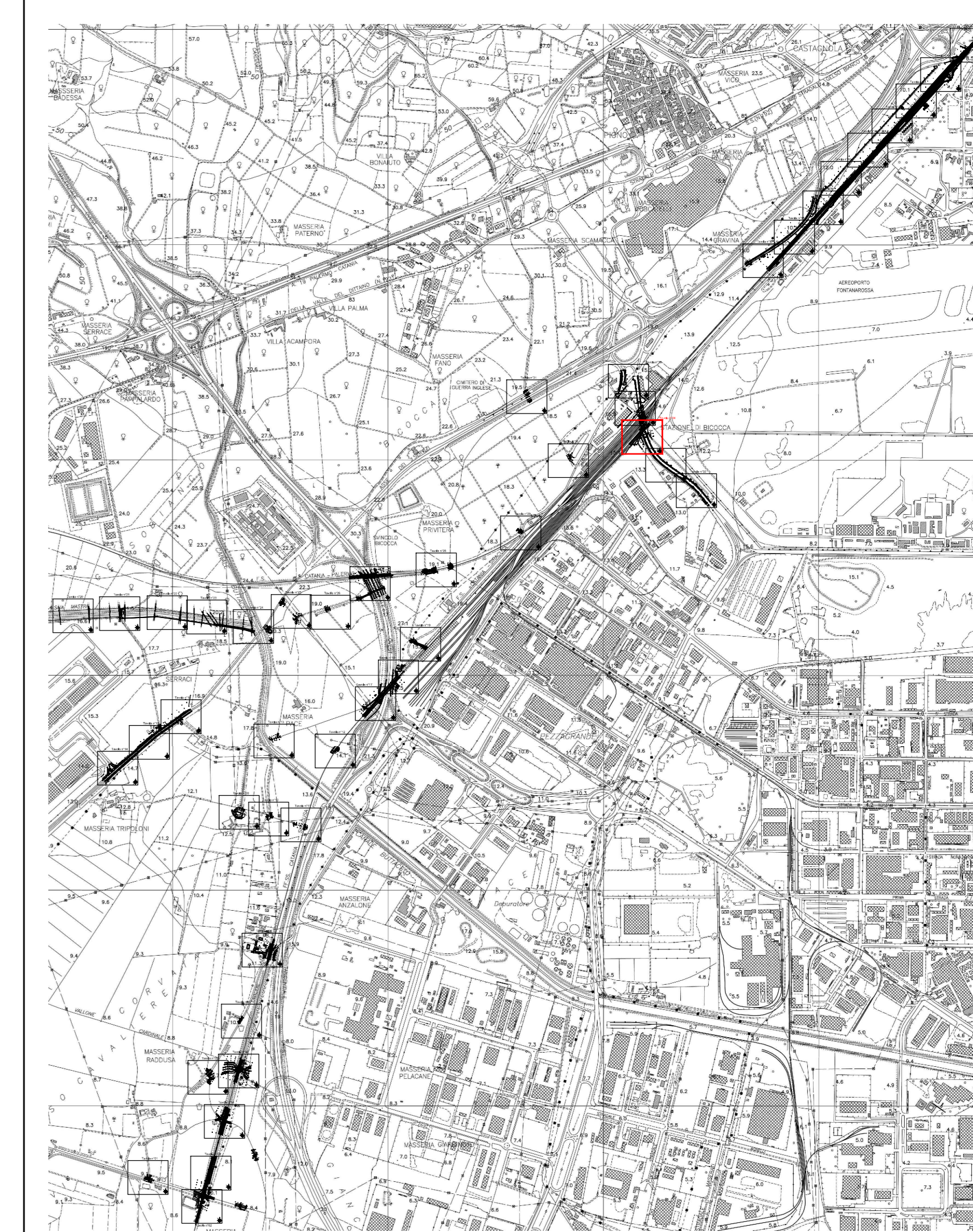


INQUADRAMENTO CARTOGRAFICO
SCALA 1:20000



COMMITTENTE:

RETE FERROVIARIA ITALIANA
GRUPPO FERROVIE DELLO STATO ITALIANE

PROGETTAZIONE:

ITAFERR
GRUPPO FERROVIE DELLO STATO ITALIANE

**DIRETTRICE FERROVIARIA MESSINA - CATANIA - PALERMO
NODO DI CATANIA**

U.O. Progettazione Linee, Nodi e Armamento

PROGETTO DEFINITIVO

**INTERRAMENTO LINEA PER IL PROLUNGAMENTO DELLA
PISTA DELL' AEROPORTO DI FONTANAROSSA E PER LA
MESSA A STI DEL TRATTO DI LINEA INTERESSATO.**

Rilievo Celerimetrico TAV.N°034 SCALA:
1:200

COMMESSA	LOTTO	FASE	ENTE	TIPO DOC.	OPERA/DISCIPLINA	PROGR.	REV.
RS3H	00	D	13	PS	IF0009	034	A

Rev.	Descrizione	Redatto	Data	Verificato	Data	Approvato	Data	Autorizzato Data
A	Emissione Esecutiva	STP	2019	S. Bianchi	2019	S. Bianchi	2019	ITAFERR S.p.A. GRUPPO FERROVIE DELLO STATO ITALIANE

File: RS3H-00-D-13-PS-IF0009-034-A.dwg