

COMMITTENTE:



PROGETTAZIONE:



**DIRETTRICE FERROVIARIA MESSINA - CATANIA - PALERMO
NODO DI CATANIA**

U.O. Progettazione Linee, Nodi e Armamento

PROGETTO DEFINITIVO

**INTERRAMENTO LINEA PER IL PROLUNGAMENTO DELLA
PISTA DELL' AEROPORTO DI FONTANAROSSA E PER LA
MESSA A STI DEL TRATTO DI LINEA INTERESSATO.**

MONOGRAFIE CAPOSALDI TAV.N°002

SCALA:

COMMESSA LOTTO FASE ENTE TIPO DOC. OPERA/DISCIPLINA PROGR. REV.

RS3H 00 D 13 DX IF0009 002 A

Rev.	Descrizione	Redatto	Data	Verificato	Data	Approvato	Data	Autorizzato Data
A	Emissione Esecutiva	STR.92 Dott. Ing. Vincenzo Conforti Geom. G. Prof.	Agile 2019	S.Banchetti 	Aprile 2019	S.Vanfiori 	Aprile 2019	V.Conforti Aprile 2019 ITALFERR S.p.A. U.O. PROGETTAZIONE LINEE E NODI Dott. Ing. VINCENZO CONFORTI Ordine degli Ingegneri di VITERBO N. 409

File: RS3H-00-D-13-DX-IF0009-002-A.dwg

Nome Vertice: **V1** Categoria: PUNTO D'ORIENTAMENTO Comune: CATANIA

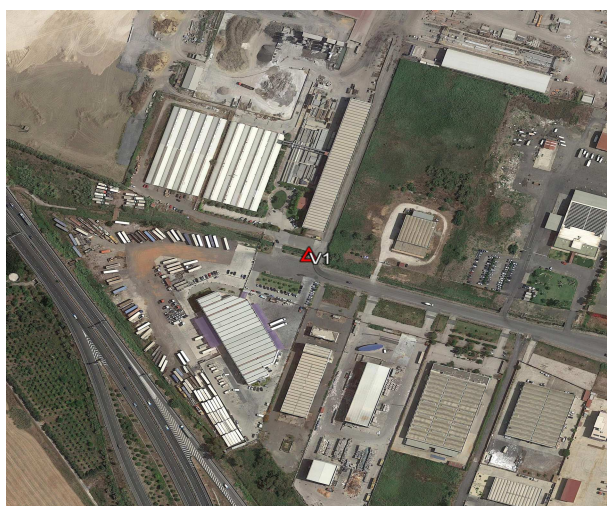
Provincia: CATANIA Data Materializzazione: 11/03/2019

Descrizione: Borchia metallica cordolo stradale in c.a.

Accesso: Su strada interna Contrada Giancata.

Foto:

Ortofoto:



A= B= C=

Schizzo planimetrico



Coordinate Rettilinee (Blocco 3)

Est	Nord
34255.838	97112.466

Coordinate ETRF2000

Latitudine	Longitudine
37° 25' 40.49944" N	15° 02' 04.30193" E

Coordinate Gauss Boaga

Est	Nord
2523056.724	4142342.912

Coordinate UTM fuso 33

Est	Nord

Quota ellissoidica

Quota ortometrica

Scostamento

Descrizione p.p.

Nome Vertice: **V2** Categoria: PUNTO D'ORIENTAMENTO Comune: CATANIA

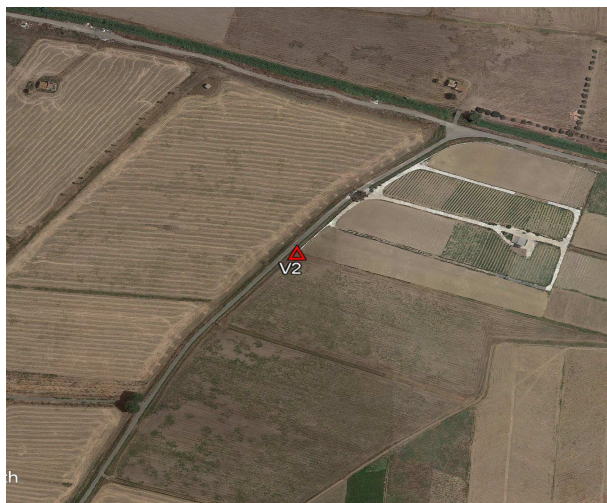
Provincia: CATANIA Data Materializzazione: 11/03/2019

Descrizione: Borchia metallica su muro di recinzione.

Accesso: Si accede dalla Strada Passo Cavaliere.

Foto:

Ortofoto:



A= B= C=

Schizzo planimetrico



Coordinate Rettilinee (Blocco 3)

Est	Nord
32504.012	97413.966

Coordinate ETRF2000

Latitudine	Longitudine
37° 25' 50.30200" N	15° 00' 53.05387" E

Coordinate Gauss Boaga

Est	Nord
2521305.597	4142644.512

Coordinate UTM fuso 33

Est	Nord

Quota ellissoidica

Quota ortometrica

Scostamento

Descrizione p.p.

Nome Vertice: **V3** Categoria: PUNTO D'ORIENTAMENTO Comune: CATANIA

Provincia: CATANIA Data Materializzazione: 11/03/2019

Descrizione: Borchia metallica su opera.

Accesso: Si accede dalla Strada Passo Cavaliere.

Foto:

Ortofoto:



A= B= C=

Schizzo planimetrico



Coordinate Rettilinee (Blocco 3)

Est	Nord
33326.258	97883.224

Coordinate ETRF2000

Latitudine	Longitudine
37° 26' 05.51369" N	15° 01' 26.50579" E

Coordinate Gauss Boaga

Est	Nord
2522127.595	4143113.491

Coordinate UTM fuso 33

Est	Nord

Quota ellissoidica

Quota ortometrica

Scostamento

Descrizione p.p.

Nome Vertice: **V4** Categoria: PUNTO D'ORIENTAMENTO Comune: CATANIA

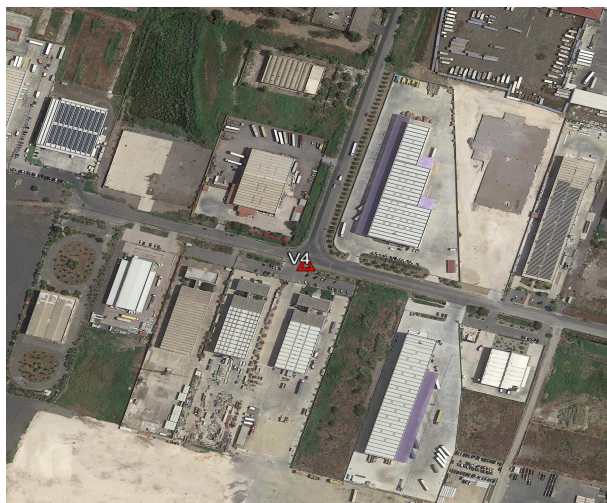
Provincia: CATANIA Data Materializzazione: 11/03/2019

Descrizione: Borchia metallica su cordolo in c.a.

Accesso: Si accede dalla strada di Via Cosmo Mollica Alagona.

Foto:

Ortofoto:



A= B= C=

Schizzo planimetrico



Coordinate Rettilinee (Blocco 3)

Est	Nord
34164.424	97749.062

Coordinate ETRF2000

Latitudine	Longitudine
37° 26' 01.14976" N	15° 02' 00.59678" E

Coordinate Gauss Boaga

Est	Nord
2522965.428	4142979.277

Coordinate UTM fuso 33

Est	Nord

Quota ellissoidica: 49.659

Quota ortometrica: 8.246

Scostamento: 41.413

Descrizione p.p.

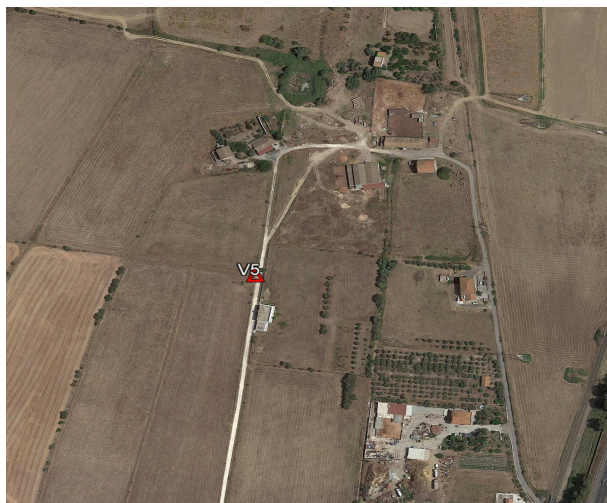
Nome Vertice: **V5** Categoria: PUNTO D'ORIENTAMENTO Comune: CATANIA
 Provincia: CATANIA Data Materializzazione: 11/03/2019

Descrizione: Borchia metallica su basamento in c.a.

Accesso: Si accede dalla vecchia Tangenziale di Catania.

Foto:

Ortofoto:



A= B= C=

Schizzo planimetrico



Coordinate Rettilinee (Blocco 3)

Est	Nord
33465.935	98936.328

Coordinate ETRF2000

Latitudine	Longitudine
37° 26' 39.67060" N	15° 01' 32.20517" E

Coordinate Gauss Boaga

Est	Nord
2522267.358	4144166.176

Coordinate UTM fuso 33

Est	Nord

Quota ellissoidica

Quota ortometrica

Scostamento

Descrizione p.p.

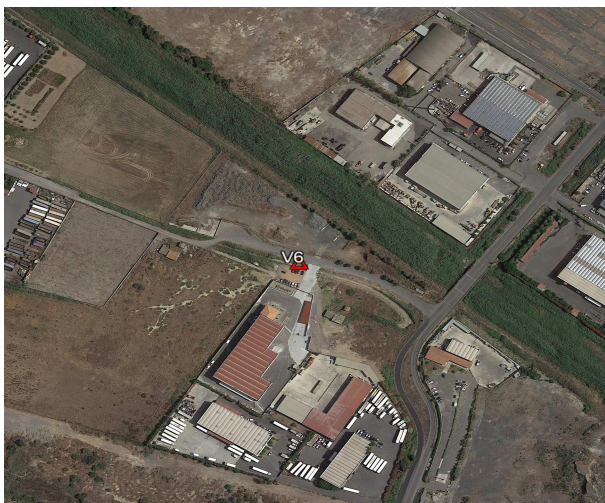
Nome Vertice: **V6** Categoria: PUNTO D'ORIENTAMENTO Comune: CATANIA

Provincia: CATANIA Data Materializzazione: 11/03/2019

Descrizione: Borchia metallica su muretto recinzione.

Accesso: Su strada interna di Via Nicolo Pittari.

Ortofoto:



A= B= C=

Foto:



Schizzo planimetrico



Coordinate Rettilinee (Blocco 3)

Est	Nord
34315.551	98792.105

Coordinate ETRF2000

Latitudine	Longitudine
37° 26' 34.97969" N	15° 02' 06.76600" E

Coordinate Gauss Boaga

Est	Nord
2523116.636	4144021.903

Coordinate UTM fuso 33

Est	Nord

Quota ellissoidica

Quota ortometrica

Scostamento

Descrizione p.p.

Nome Vertice: **V7** Categoria: PUNTO D'ORIENTAMENTO Comune: CATANIA

Provincia: CATANIA Data Materializzazione: 11/03/2019

Descrizione: Borchia metallica su scala.

Accesso: Si accede dalla strada Statale SS192 vicino madonna.

Foto:

Ortofoto:



A= B= C=

Schizzo planimetrico



Coordinate Rettilinee (Blocco 3)

Est	Nord
32538.693	100818.051

Coordinate ETRF2000

Latitudine	Longitudine
37° 27' 40.71739" N	15° 00' 54.50664" E

Coordinate Gauss Boaga

Est	Nord
2521340.712	4146047.301

Coordinate UTM fuso 33

Est	Nord

Quota ellissoidica

Quota ortometrica

Scostamento

Descrizione p.p.

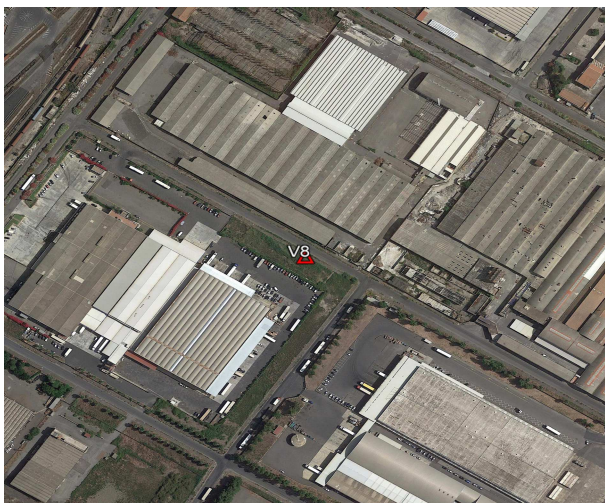
Nome Vertice: **V8** Categoria: PUNTO D'ORIENTAMENTO Comune: CATANIA

Provincia: CATANIA Data Materializzazione: 11/03/2019

Descrizione: Borchia metallica su pavimentazione cls.

Accesso: Su strada II della zona industriale.

Ortofoto:



A= B= C=

Foto:



Schizzo planimetrico



Coordinate Rettilinee (Blocco 3)

Est	Nord
34794.242	99788.286

Coordinate ETRF2000

Latitudine	Longitudine
37° 27' 07.28358" N	15° 02' 26.26292" E

Coordinate Gauss Boaga

Est	Nord
2523595.277	4145017.645

Coordinate UTM fuso 33

Est	Nord

Quota ellissoidica

Quota ortometrica

Scostamento

Descrizione p.p.

Nome Vertice: **V9** Categoria: PUNTO D'ORIENTAMENTO Comune: CATANIA

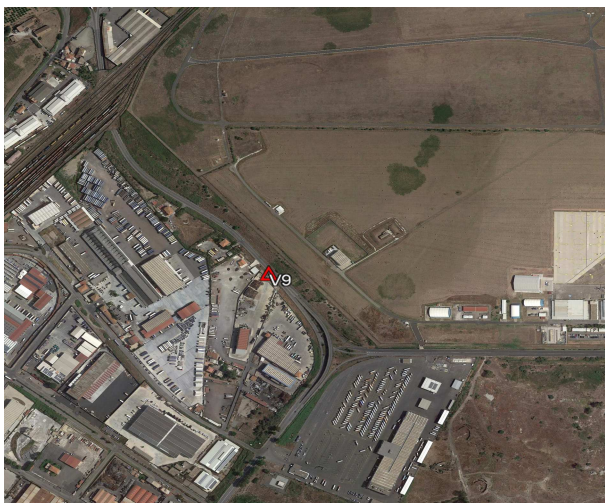
Provincia: CATANIA Data Materializzazione: 11/03/2019

Descrizione: Borchia metallica su pavimentazione cls.

Accesso: Su svincolo Strada Provinciale SP69i.

Foto:

Ortofoto:



A= B= C=

Schizzo planimetrico



Coordinate Rettilinee (Blocco 3)

Est	Nord
35711.475	100534.303

Coordinate ETRF2000

Latitudine	Longitudine
37° 27' 31.46274" N	15° 03' 03.60217" E

Coordinate Gauss Boaga

Est	Nord
2524512.263	4145763.26

Coordinate UTM fuso 33

Est	Nord

Quota ellissoidica

Quota ortometrica

Scostamento

Descrizione p.p.

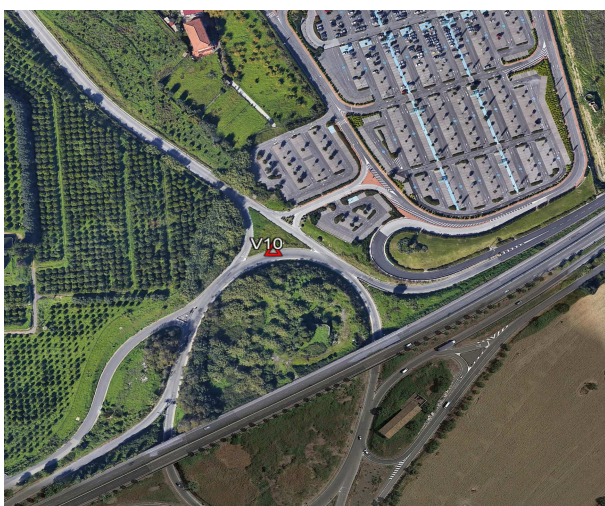
Nome Vertice: **V10** Categoria: PUNTO D'ORIENTAMENTO Comune: CATANIA

Provincia: CATANIA Data Materializzazione: 11/03/2019

Descrizione: Borchia metallica su pozzetto all' interno della rotatoria spartitraffico.

Accesso: Su rotatoria Strada Provinciale n.701

Ortofoto:



A= B= C=

Foto:



Schizzo planimetrico



Coordinate Rettilinee (Blocco 3)

Est	Nord
35317.861	101468.477

Coordinate ETRF2000

Latitudine	Longitudine
37° 28' 01.77220" N	15° 02' 47.61045" E

Coordinate Gauss Boaga

Est	Nord
2524118.919	4146697.127

Coordinate UTM fuso 33

Est	Nord

Quota ellissoidica

Quota ortometrica

Scostamento

Descrizione p.p.

Nome Vertice: **V11** Categoria: PUNTO D'ORIENTAMENTO Comune: CATANIA

Provincia: CATANIA Data Materializzazione: 11/03/2019

Descrizione: Borchia metallica su cordolo spartitraffico.

Accesso: Su strada interna Aeroporto di Catania.

Foto:

Ortofoto:



A= B= C=

Schizzo planimetrico



Coordinate Rettilinee (Blocco 3)

Est	Nord
36911.154	101960.389

Coordinate ETRF2000

Latitudine	Longitudine
37° 28' 17.68999" N	15° 03' 52.46465" E

Coordinate Gauss Boaga

Est	Nord
2525711.677	4147188.649

Coordinate UTM fuso 33

Est	Nord

Quota ellissoidica

Quota ortometrica

Scostamento

Descrizione p.p.

Nome Vertice: **V12** Categoria: PUNTO D'ORIENTAMENTO Comune: CATANIA

Provincia: CATANIA Data Materializzazione: 11/03/2019

Descrizione: Borchia metallica su cordolo marciapiede in c.a.

Accesso: Su rotatoria Viale Vigo.

Foto:

Ortofoto:



A= B= C=

Schizzo planimetrico



Coordinate Rettilinee (Blocco 3)

Est	Nord
36003.703	102704.375

Coordinate ETRF2000

Latitudine	Longitudine
37° 28' 41.84476" N	15° 03' 15.55643" E

Coordinate Gauss Boaga

Est	Nord
2524804.666	4147932.465

Coordinate UTM fuso 33

Est	Nord

Quota ellissoidica: 68.298

Quota ortometrica: 27.033

Scostamento: 41.265

Descrizione p.p.

Nome Vertice: **V13** Categoria: PUNTO D'ORIENTAMENTO Comune: CATANIA

Provincia: CATANIA Data Materializzazione: 11/03/2019

Descrizione: Borchia metallica su cordolo marciapiede in c.a.

Accesso: Su strada Viale Nitta.

Ortofoto:



A= B= C=

Foto:



Schizzo planimetrico



Coordinate Rettilinee (Blocco 3)

Est	Nord
36959.518	103157.113

Coordinate ETRF2000

Latitudine	Longitudine
37° 28' 56.50565" N	15° 03' 54.47357" E

Coordinate Gauss Boaga

Est	Nord
2525760.179	4148384.906

Coordinate UTM fuso 33

Est	Nord

Quota ellissoidica

Quota ortometrica

Scostamento

Descrizione p.p.

Nome Vertice: **V14** Categoria: PUNTO D'ORIENTAMENTO Comune: CATANIA

Provincia: CATANIA Data Materializzazione: 11/03/2019

Descrizione: Borchia metallica su cordolo recinzione in c.a.

Accesso: Su Strada Provinciale n.701

Foto:

Ortofoto:



A= B= C=

Schizzo planimetrico



Coordinate Rettilinee (Blocco 3)

Est	Nord
32556.700	98981.522

Coordinate ETRF2000

Latitudine	Longitudine
37° 26' 41.14719" N	15° 00' 55.21647" E

Coordinate Gauss Boaga

Est	Nord
2521358.471	4144211.467

Coordinate UTM fuso 33

Est	Nord

Quota ellissoidica

Quota ortometrica

Scostamento

Descrizione p.p.