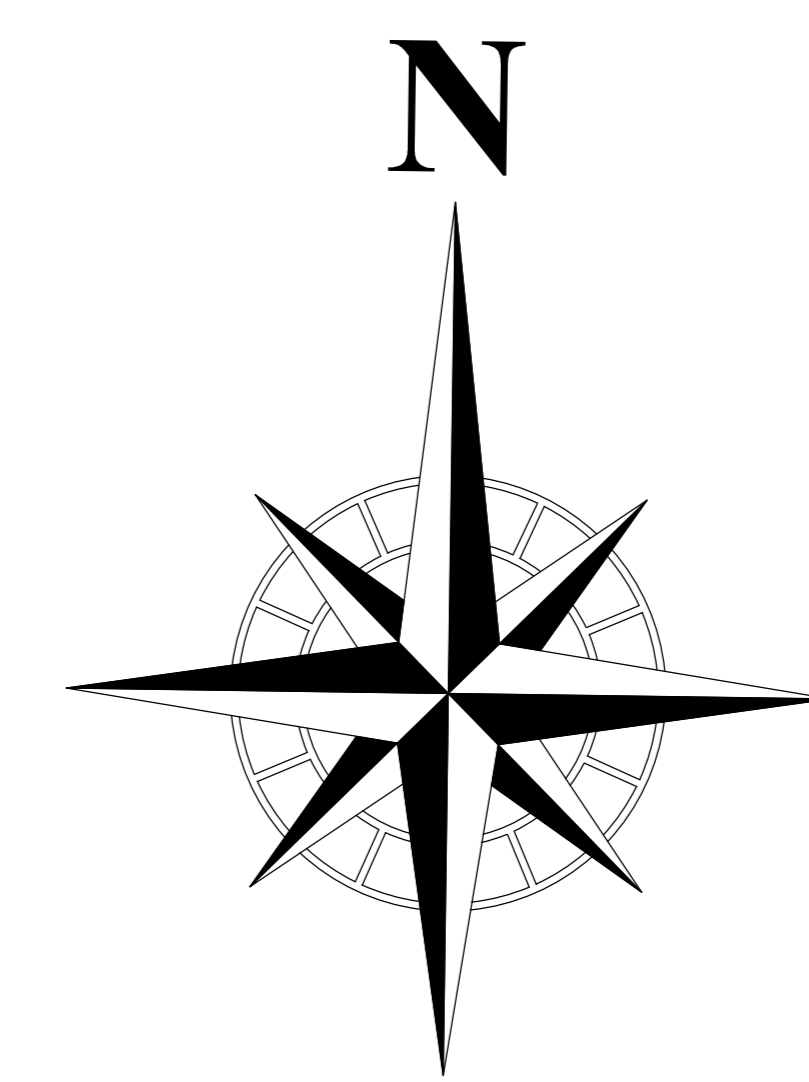
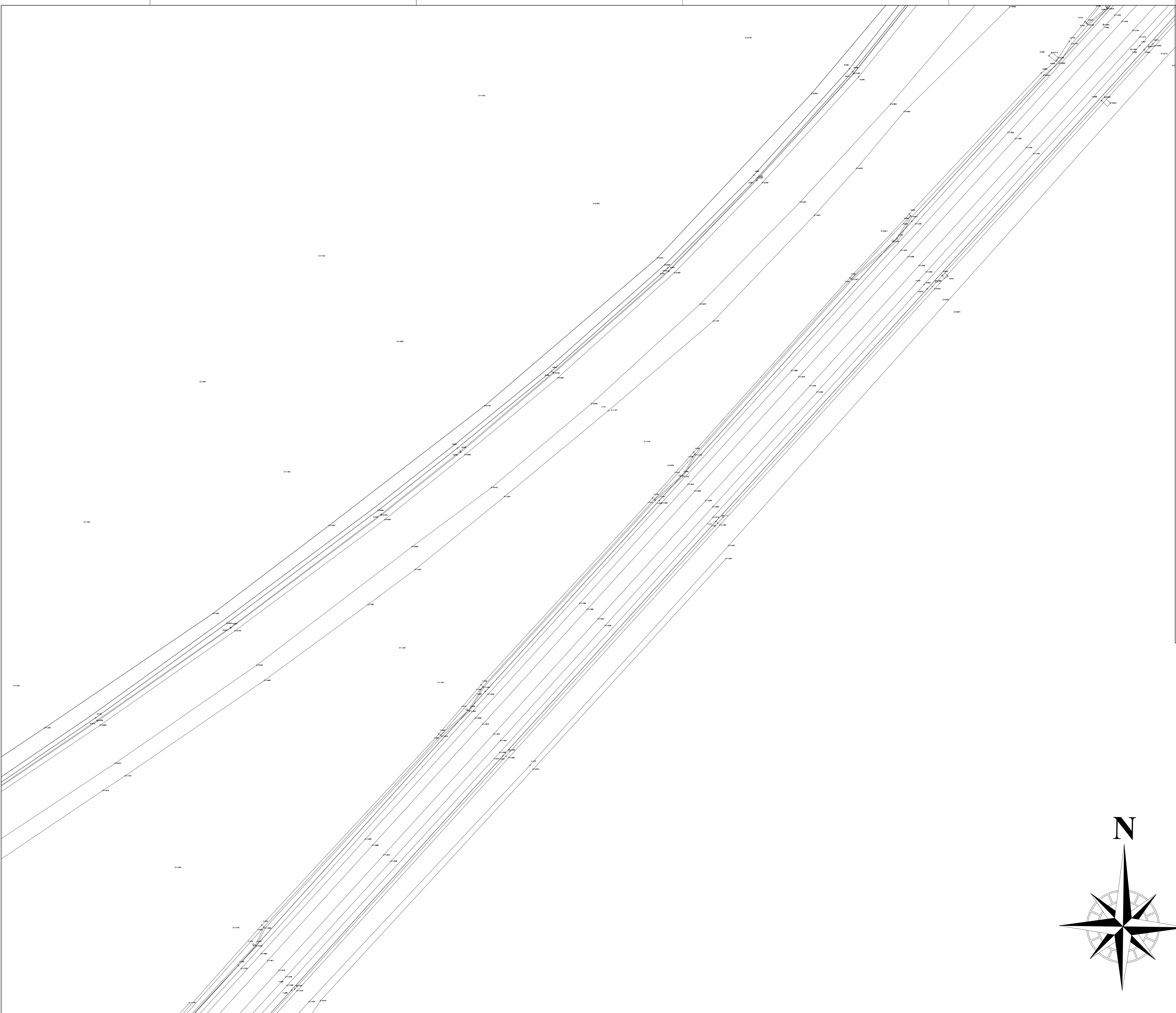
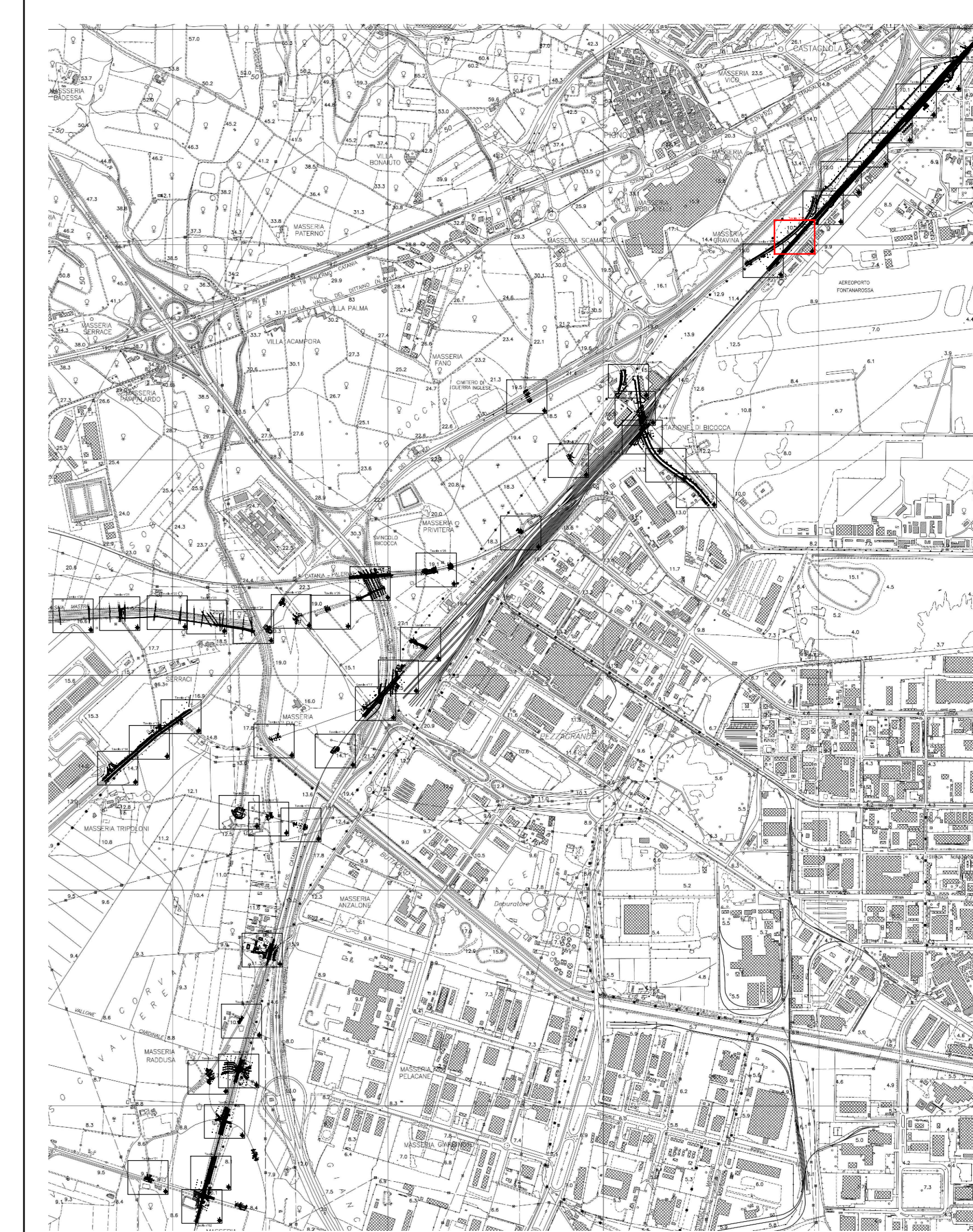


INQUADRAMENTO CARTOGRAFICO  
SCALA 1:20000



COMMITTENTE:  
  
RETE FERROVIARIA ITALIANA  
GRUPPO FERROVIE DELLO STATO ITALIANE

PROGETTAZIONE:  
  
ITAFERR  
GRUPPO FERROVIE DELLO STATO ITALIANE

DIRETTRICE FERROVIARIA MESSINA - CATANIA - PALERMO  
NODO DI CATANIA

U.O. Progettazione Linee, Nodi e Armamento

PROGETTO DEFINITIVO

INTERRAMENTO LINEA PER IL PROLUNGAMENTO DELLA  
PISTA DELL' AEROPORTO DI FONTANAROSSA E PER LA  
MESSA A STI DEL TRATTO DI LINEA INTERESSATO.

Rilievo Celerimetrico TAV.N°038

SCALA:  
1:200

COMMESSA LOTTO FASE ENTE TIPO DOC. OPERA/DISCIPLINA PROGR. REV.

R S 3 H 0 0 D 1 3 P 9 I F 0 0 0 9 0 3 8 A

Rev.	Descrizione	Redatto	Data	Verificato	Data	Approvato	Data	Autorizzato	Data
A	Emissione Esecutiva	STP	2019	S. Bianchetti	Aprile 2019	S. Vianello	Aprile 2019	V. Copiforti	

File: R3H-00-13-P9-IF0009-038-A.dwg