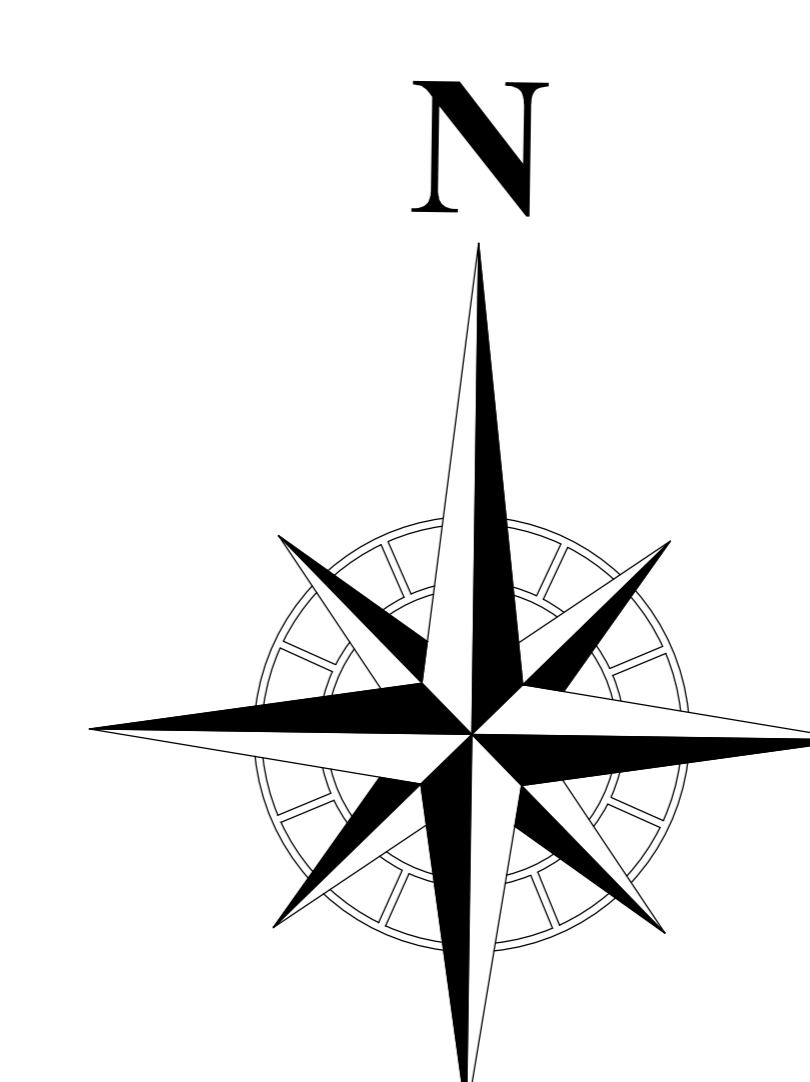
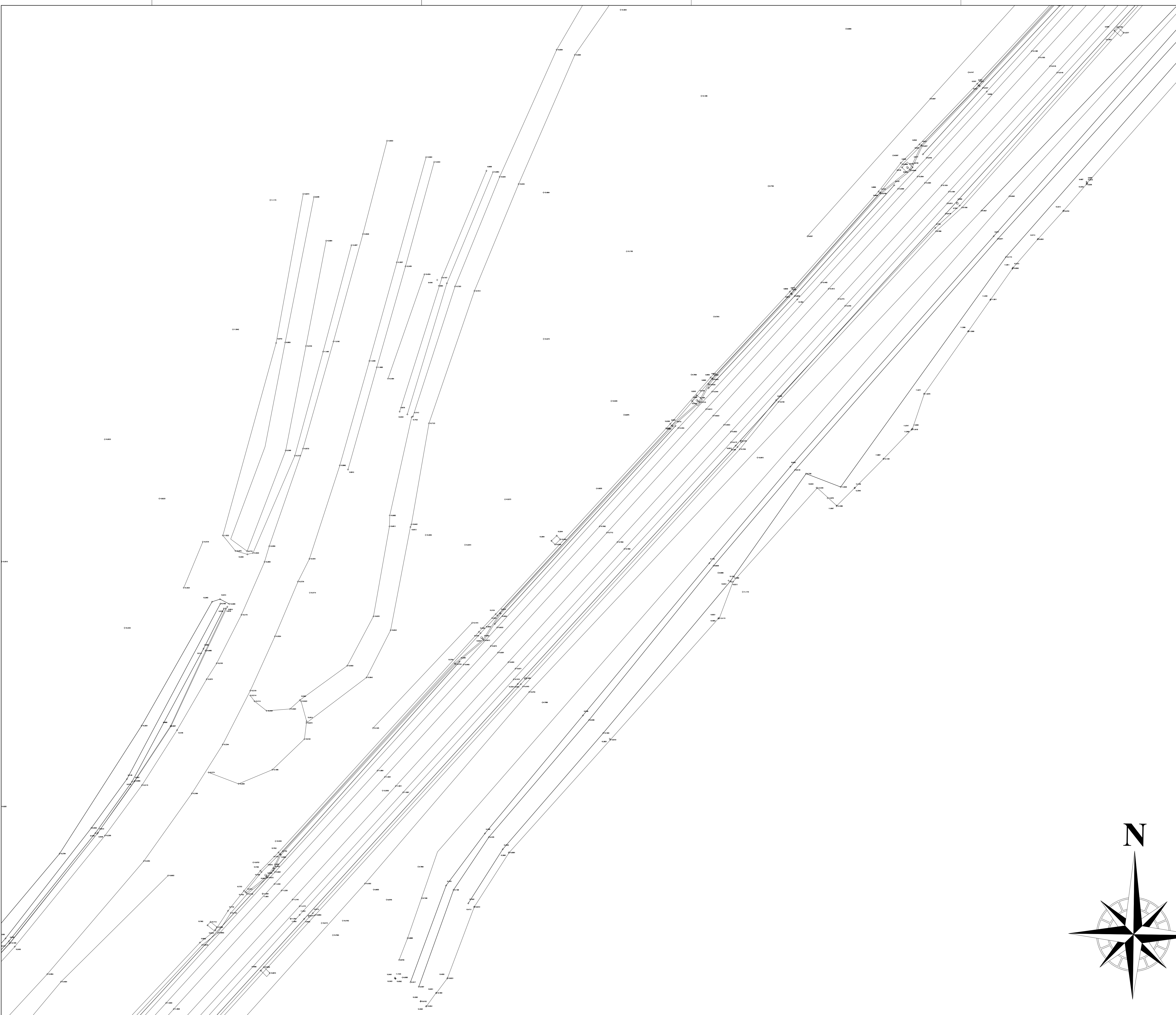
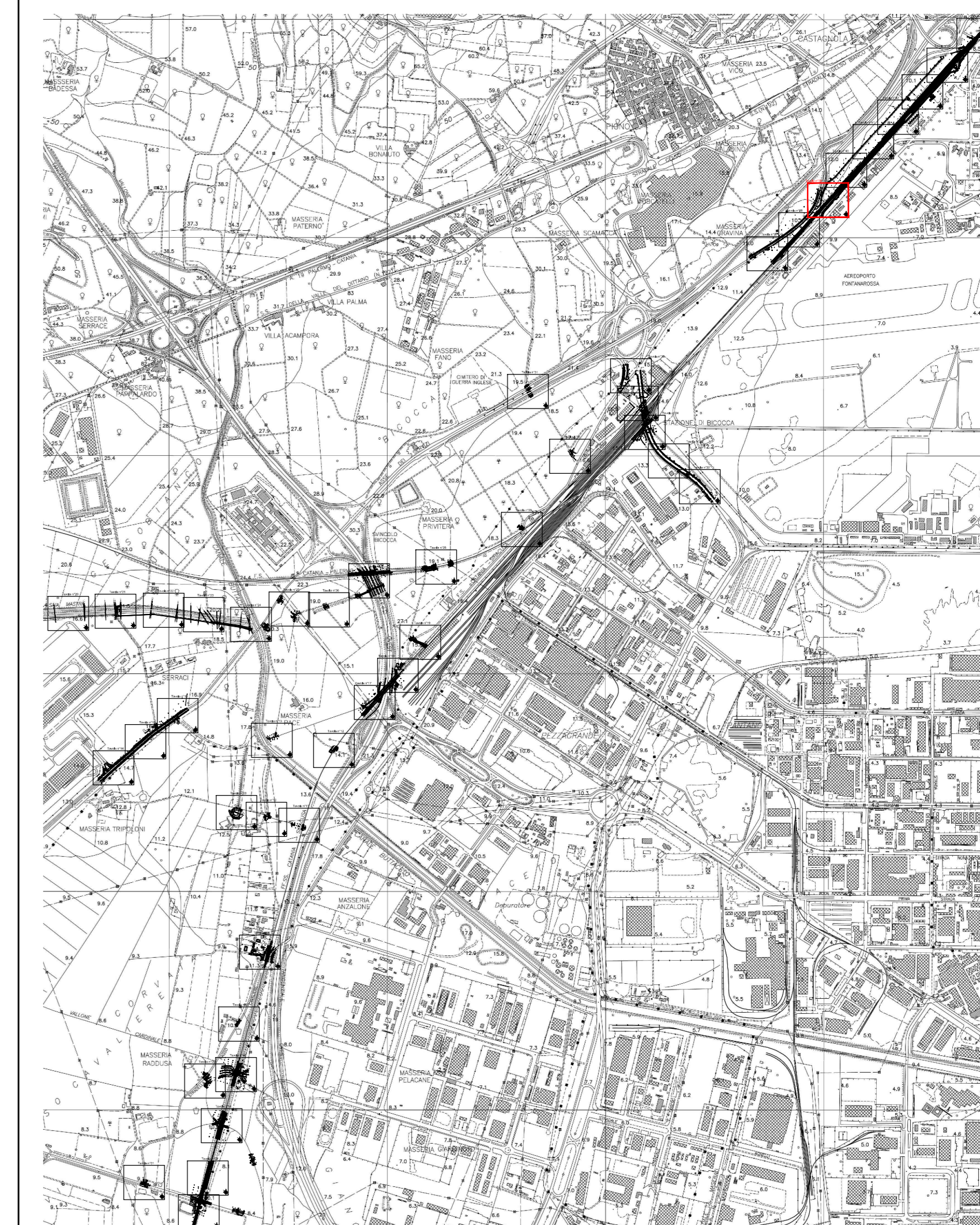


INQUADRAMENTO CARTOGRAFICO  
SCALA 1:20000



COMMITTENTE:  
  
RETE FERROVIARIA ITALIANA  
GRUPPO FERROVIE DELLO STATO ITALIANE

PROGETTAZIONE:  
  
ITAFERR  
GRUPPO FERROVIE DELLO STATO ITALIANE

**DIRETTRICE FERROVIARIA MESSINA - CATANIA - PALERMO  
NODO DI CATANIA**

U.O. Progettazione Linee, Nodi e Armamento

**PROGETTO DEFINITIVO**

**INTERRAMENTO LINEA PER IL PROLUNGAMENTO DELLA  
PISTA DELL' AEROPORTO DI FONTANAROSSA E PER LA  
MESSA A STI DEL TRATTO DI LINEA INTERESSATO.**

Rilievo Celerimetrico TAV.N°039 SCALA:  
1:200

COMMESSA	LOTTO	FASE	ENTE	TIPO DOC.	OPERA/DISCIPLINA	PROGR.	REV.
R	S	H	0	D	1	P	9
I	F	0	0	9	0	3	A

Rev.	Descrizione	Redatto	Data	Verificato	Data	Approvato	Data	Autorizzato Data
A	Emissione Esecutiva	STP	2019	S. Bandetti	2019	S. Vardieri	2019	V. Caporali

File: R3H-00-13-19-10009-039-A.dwg