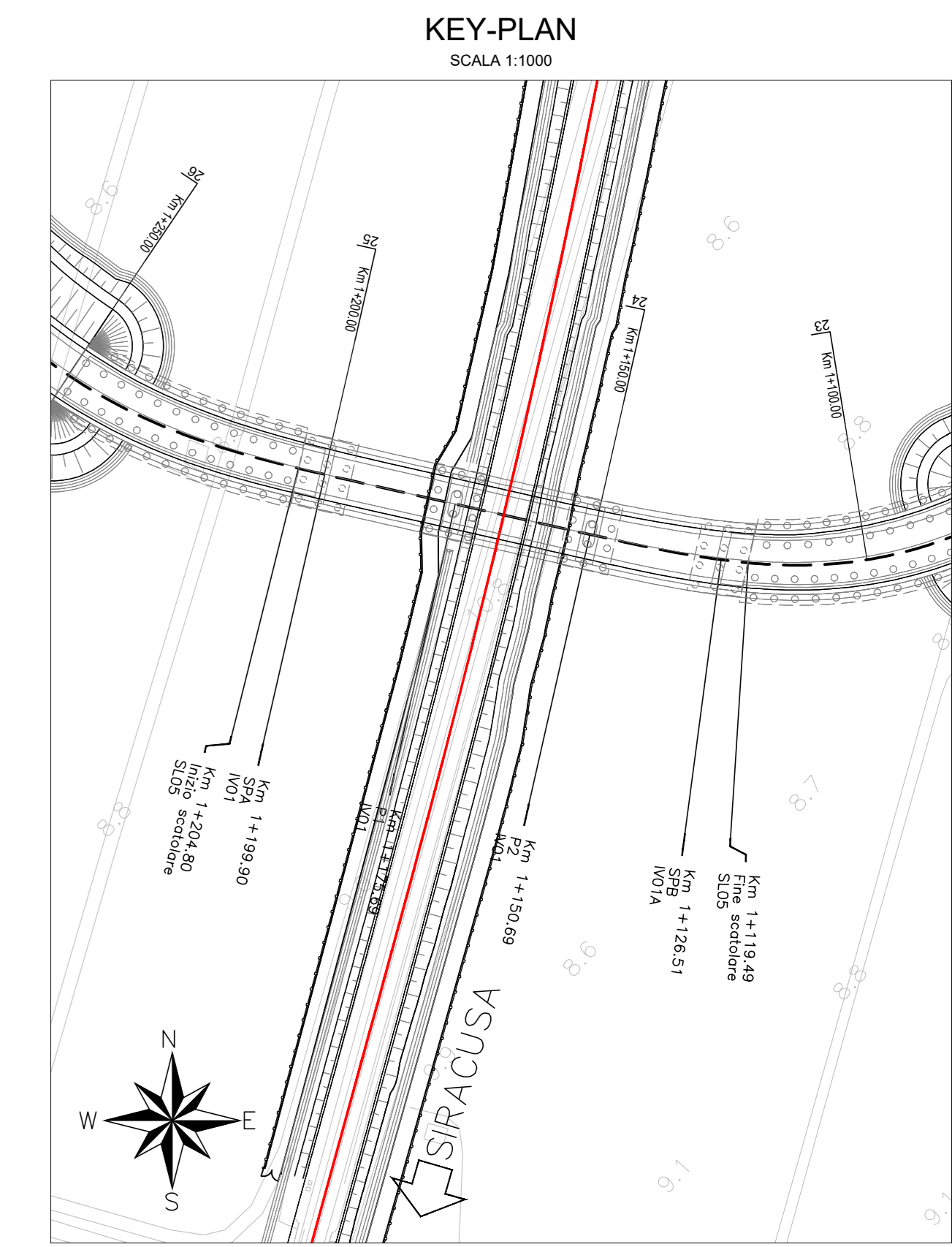
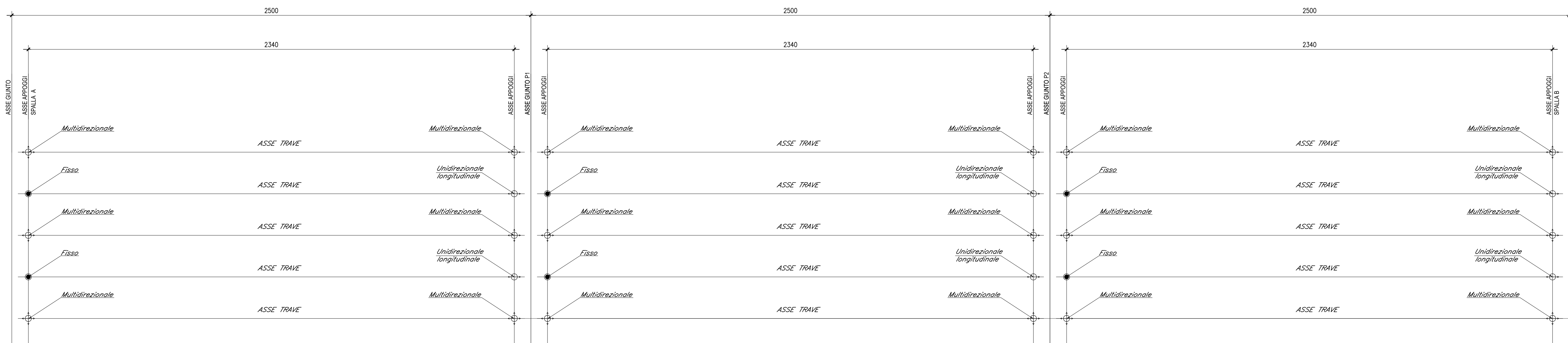
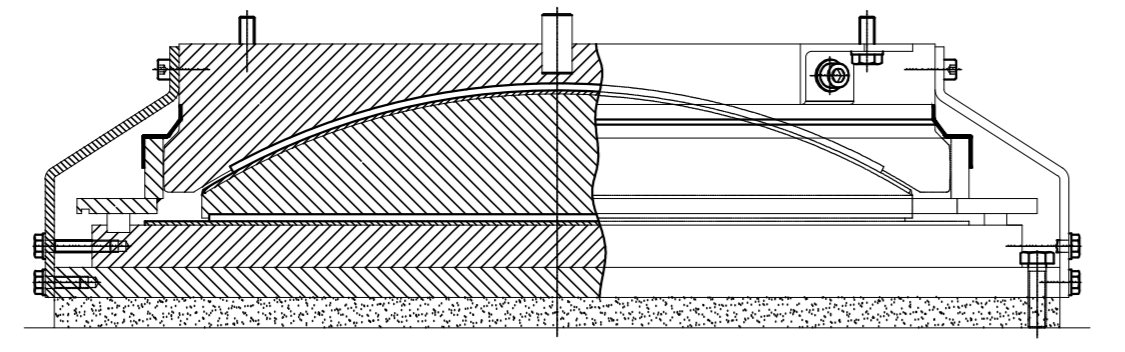
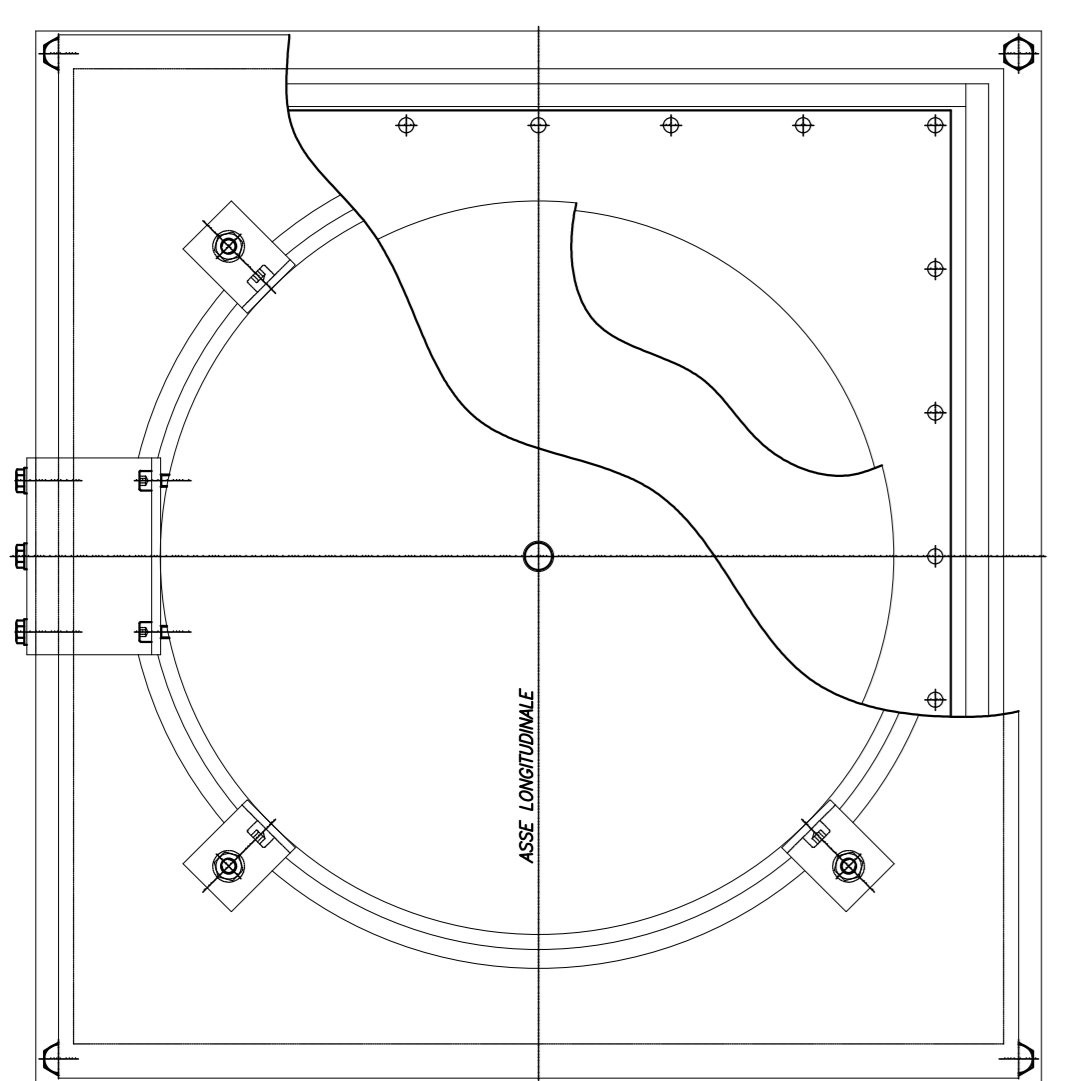


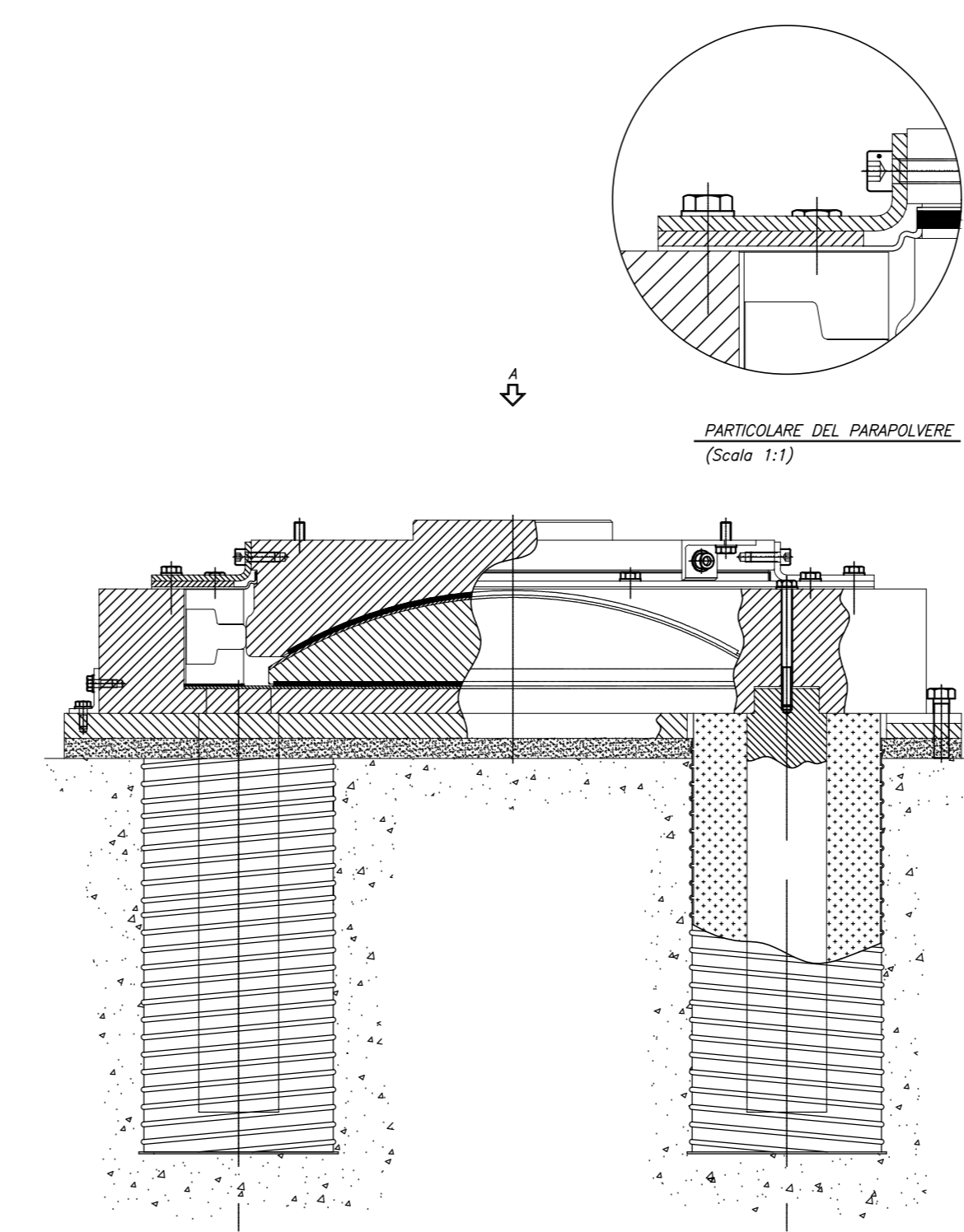
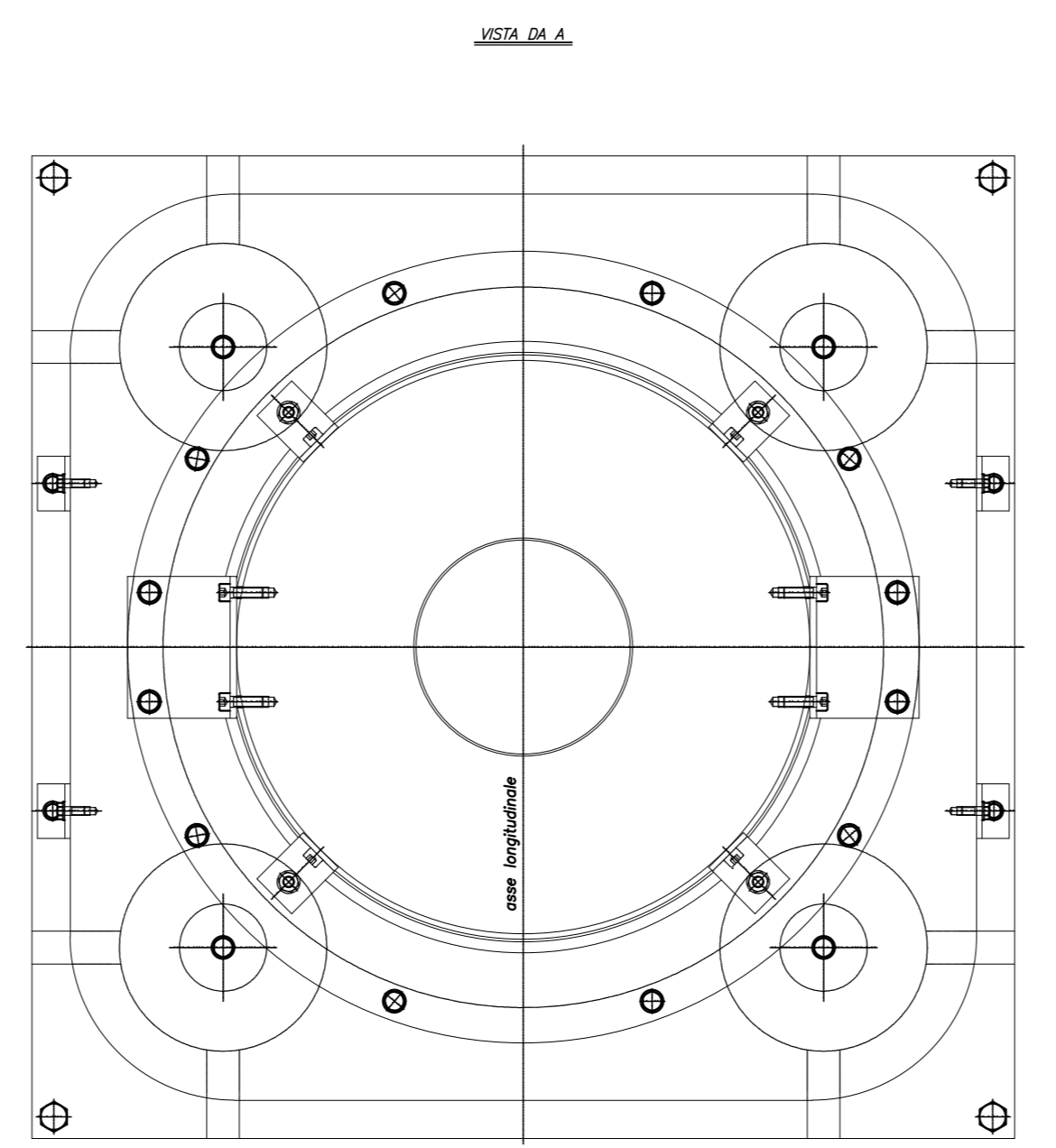
PIANTA SCHEMA APPOGGI



APPOGGIO RUNDFLON TIPO MULTIDIREZIONALE



APPOGGIO A CERNIERA SFERICA DI TIPO FISSO



DIREZIONE	TIPO
FISSO	o F
MOBILE UNIDIREZIONALE LONGITUDINALE	+o- UL
MOBILE MULTIDIREZIONALE	o M

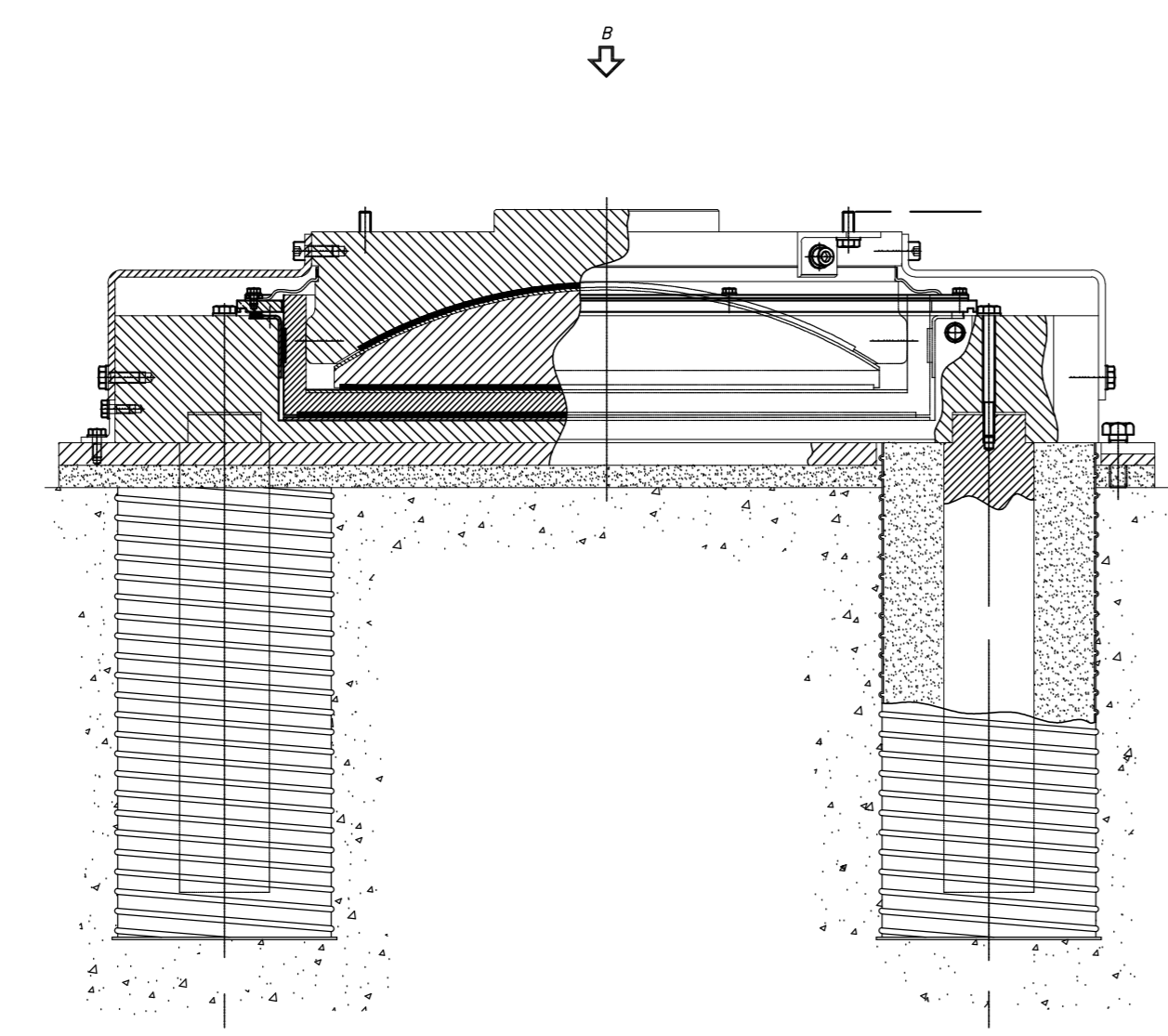
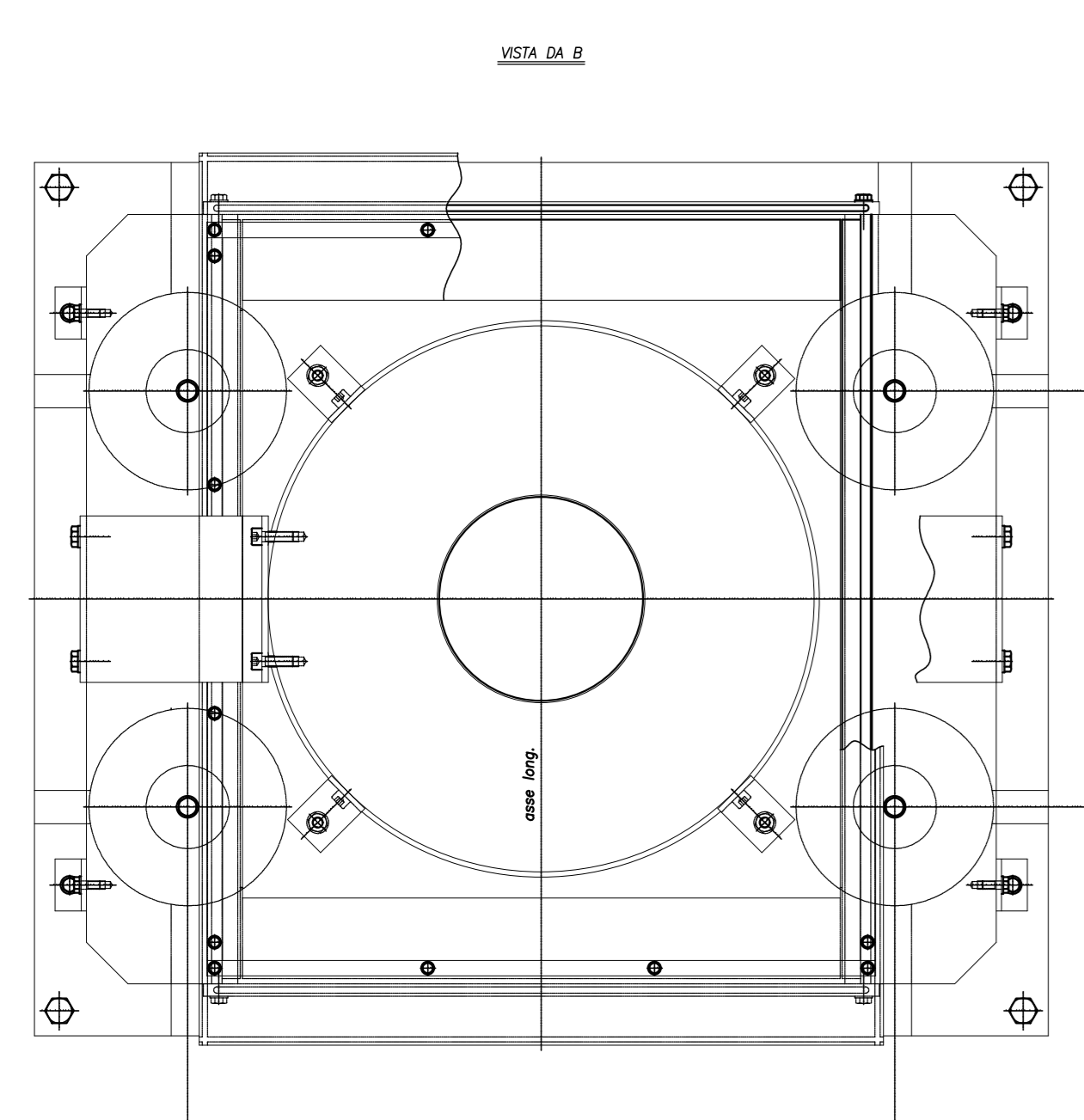
V	H	HI	SCORRIMENTO	CARICO VERTICALE - V	CARICO ORIZZONTALE LONGITUDINALE - HI	CARICO ORIZZONTALE TRASVERSALE - HI
F	2630	200	1.120	mm		
U	2630	200	0	along 1.190		
M	2630	0	0			

ESCURSIONE GIUNTI along 4/75

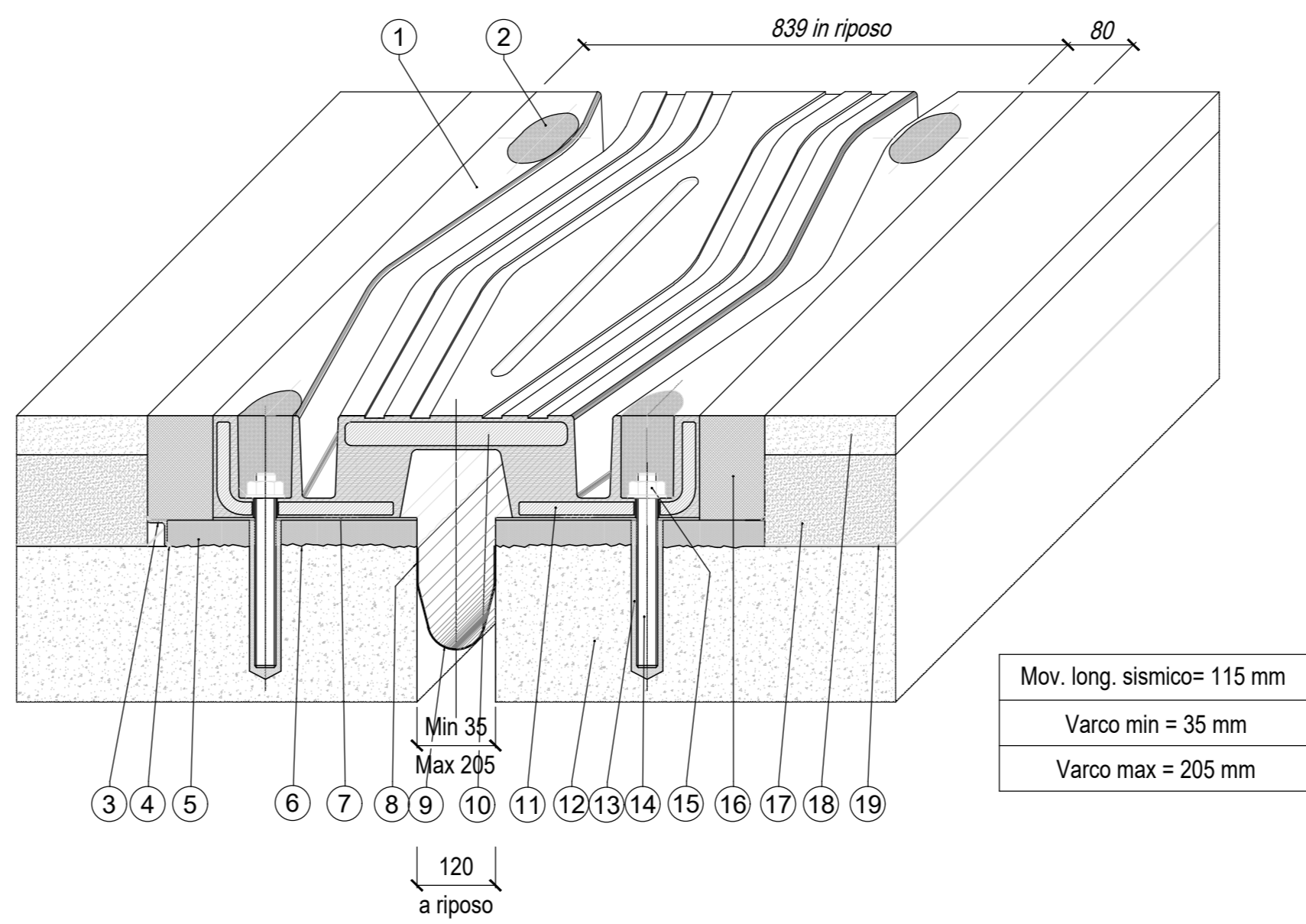
N.B.:
Gli spalti (sposti) in tabella si riferiscono alle azioni massime trasmesse agli appoggi.
V allo S.U., H allo S.V.
Per le azioni combinate si combinano i carichi e si riferisce alle relazioni di carico specifiche.

NOTE:
- PER LE CARATTERISTICHE DEI MATERIALI SI VEDA L'ELABORATO RSH 0.2 D.78.DK.OCC.00.0.001
- PER LE INCIDENZE DI ARMATURA SI VEDA L'ELABORATO RSH 0.2 D.78.DK.OCC.00.0.002
- PER I PARTICOLARI COSTRUTTIVI SI VEDA L'ELABORATO RSH 0.2 D.78.BC.OCC.00.0.001
- PER LA ZONA DI TRANSIZIONE FARE RIFERIMENTO ALL'ELABORATO RSH 0.2 D.78.WA.NV.00.0.001

APPOGGIO A CERNIERA SFERICA DI TIPO UNIDIREZIONALE



GIUNTO DI DILATAZIONE TIPO FIP GPE 250 O SIMILARE



Mov. long. sismico = 115 mm
Varco min = 35 mm
Varco max = 205 mm

19	Impermeabilizzazione impalcato	
18	Manto d'usura	
17	Bentone	
16	Massetto	EPOB.DCK.ME.3C
15	Drain M16 LINA 5587	Classe 4 EN 20098
14	Biana flessibile M16x180	Classe B7 ASTM
13	Rivestimento di ancoraggio	Primer P 100
12	Tessuto scorte	
11	Angolare	SUZAR EN 10025
10	Plastre pante	S355J0C3 EN 10025
9	Scorrevole raccolta acque sp. 1,2 mm	Typolam
8	Stessa e rastrello acciaio panneli vert.	S FIP 180
7	Stuccatura	S FIP 180
6	Boccadattura a mano d'attacco	Primer P 100
5	Antirivestimento in malta	EPOB.DCK.ME.3C
4	Stuccatura	S FIP 180
3	Profilo di distacco a "L"	XS CINE 1810 EN 10088
2	Segretaria	EPOB.DCK.ME.3C
1	Elemento modulare	Gamma vult.60x5 SPA
000	Indicazioni / dimension	variante

COMMITTENTE: **RFI RETE FERROVIARIA ITALIANA GRUPPO FERROVIE DELLO STATO ITALIANE**

PROGETTAZIONE: **ITALFER GRUPPO FERROVIE DELLO STATO ITALIANE**

DIRETTRICE FERROVIARIA MESSINA-CATANIA-PALEOMO
NODO DI CATANIA

U.O. INFRASTRUTTURE SUD

PROGETTO DEFINITIVO

INTERRAMENTO LINEA PER IL PROLONGAMENTO DELLA PISTA DELL'AEROPORTO DI FONTANAROSSA E PER LA MESSA A STI DEL TRATTO DI LINEA INTERESSATO.
MACROFASE FUNZIONALE 1
LOTTO 2
Bretilletta CT-SR e Fascio A-P di prima fase e Collegamento Fascio A-P-interporto - OPERE CIVILI
CVF e ponti stradali - IV01 CVF NV08 interferenza con Fascio A/P km 3+225 circa - Schema appoggi e giunti

SCALA: 1:50

COMMESSA LOTTO FASE ENTE TIPO DOC. OPERA/DISCIPLINA PROG. REV.

RS3H 02 D 78 BB IV0107 001 A

Rev.	Descrizione	Redatto	Data	Verificato	Data	Approvato	Data	Autorizzato	Data
A	Emissione esecutiva	L.Neri	Marzo 2020	[Signature]	Marzo 2020	[Signature]	Marzo 2020	[Signature]	Marzo 2020

File: RS3H.0.2.D.78.BB.IV.01.0.7.001.A n. Elab.: