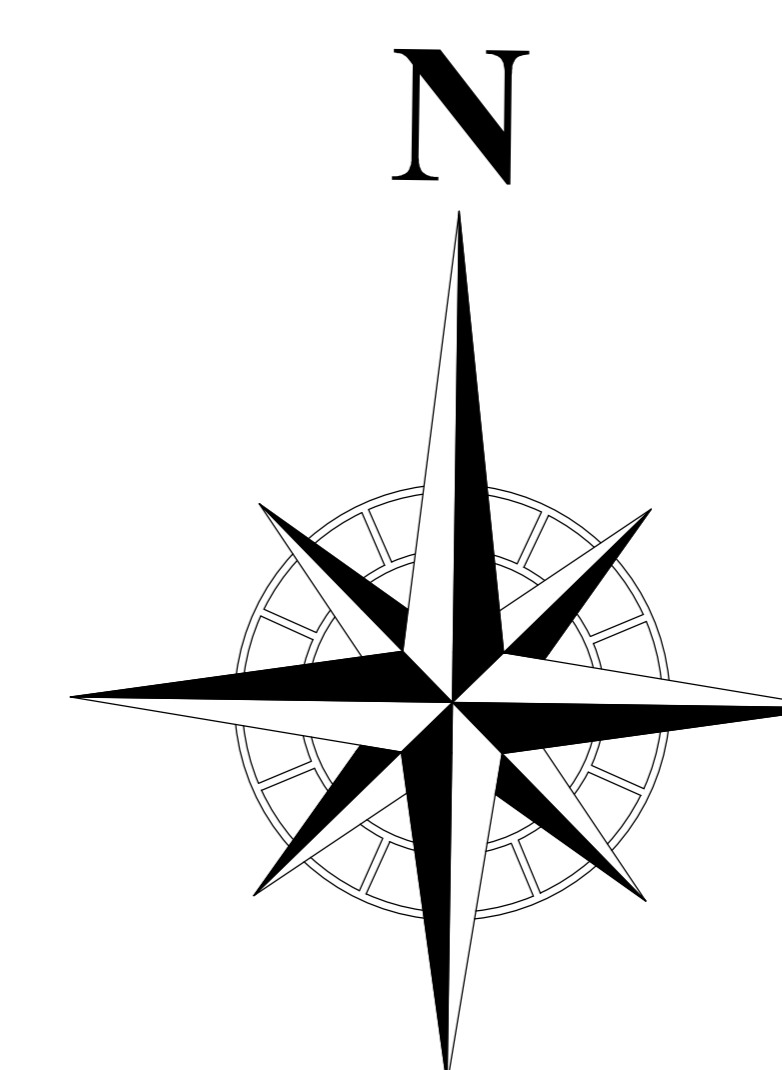
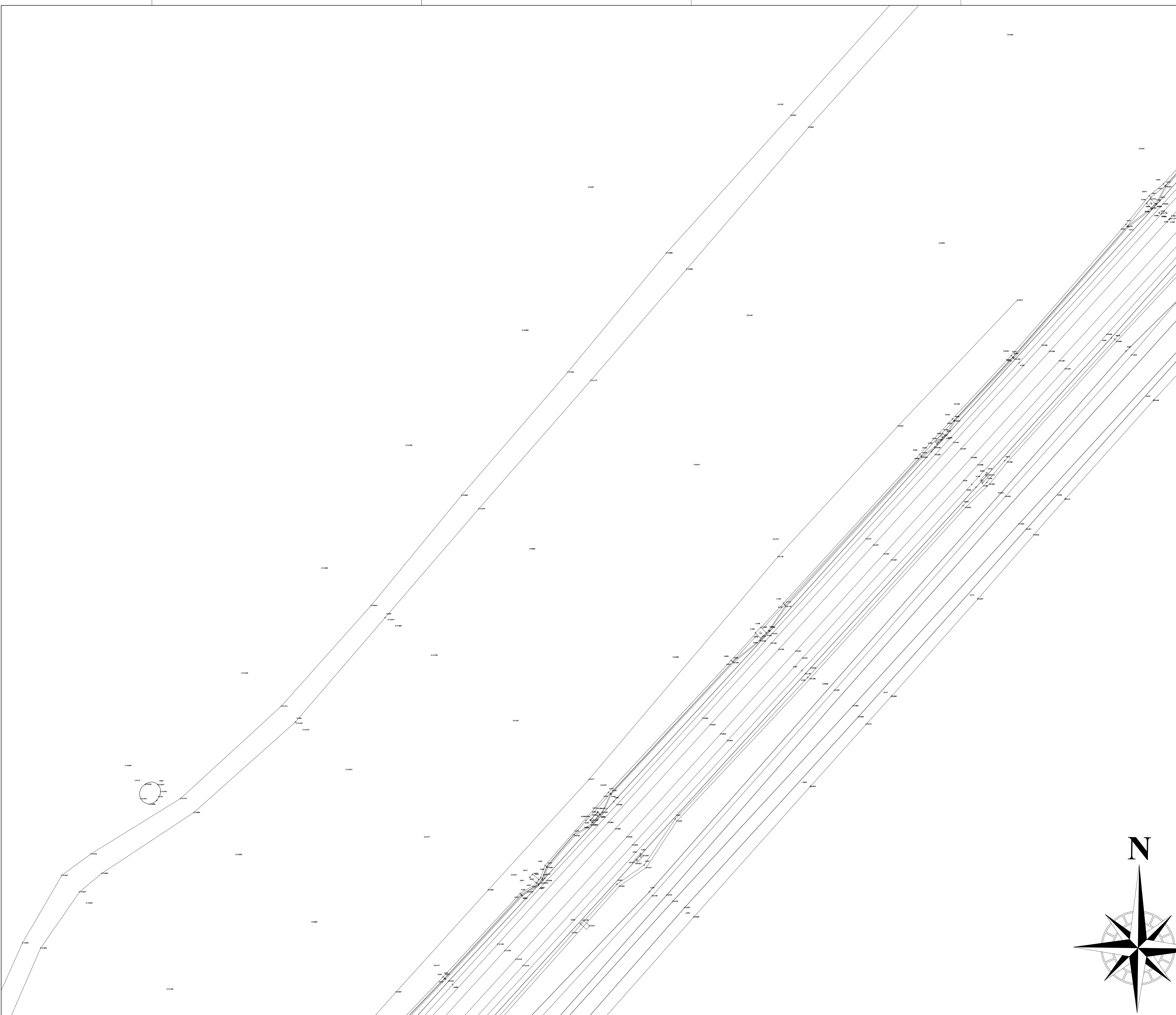
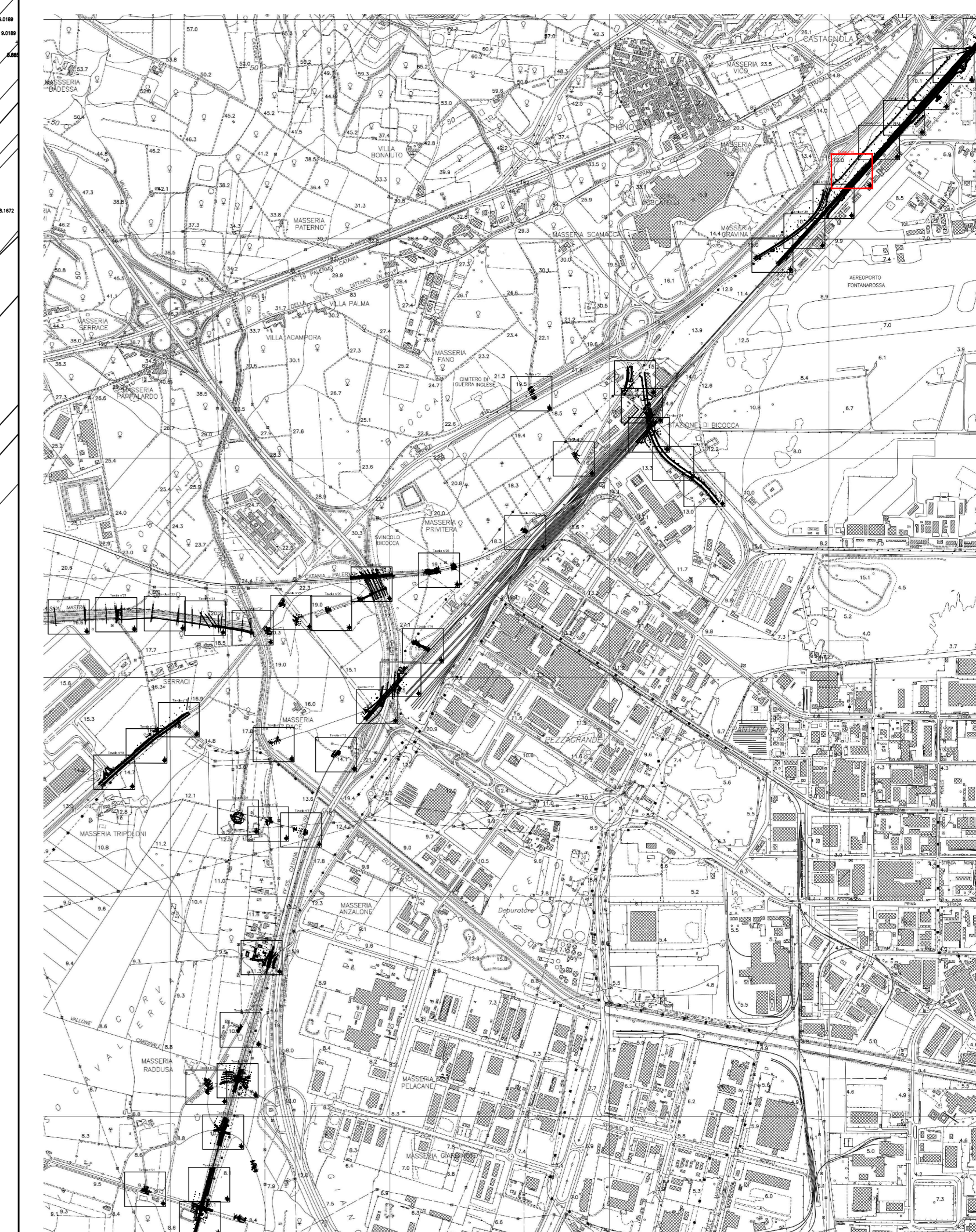


INQUADRAMENTO CARTOGRAFICO
SCALA 1:20000



COMMITTENTE:

RETE FERROVIARIA ITALIANA
GRUPPO FERROVIE DELLO STATO ITALIANE

PROGETTAZIONE:

ITAFERR
GRUPPO FERROVIE DELLO STATO ITALIANE

DIRETTRICE FERROVIARIA MESSINA - CATANIA - PALERMO
NODO DI CATANIA

U.O. Progettazione Linee, Nodi e Armamento

PROGETTO DEFINITIVO

INTERRAMENTO LINEA PER IL PROLUNGAMENTO DELLA
PISTA DELL' AEROPORTO DI FONTANAROSSA E PER LA
MESSA A STI DEL TRATTO DI LINEA INTERESSATO.

Rilievo Celerimetrico TAV.N°040

SCALA:
1:200

COMMESSA LOTTO FASE ENTE TIPO DOC. OPERA/DISCIPLINA PROGR. REV.
RS3H 00 D 13 P9 IF0009 040 A

Rev.	Descrizione	Redatto	Data	Verificato	Data	Approvato	Data	Autorizzato Data
A	Emissione Esecutiva	STP	2019	S. Bianchetti	Aprile 2019	S. Vianini	Aprile 2019	ITAFERR GRUPPO FERROVIE DELLO STATO ITALIANE

File: RS3H-00-D-13-P9-IF0009-040-A.dwg