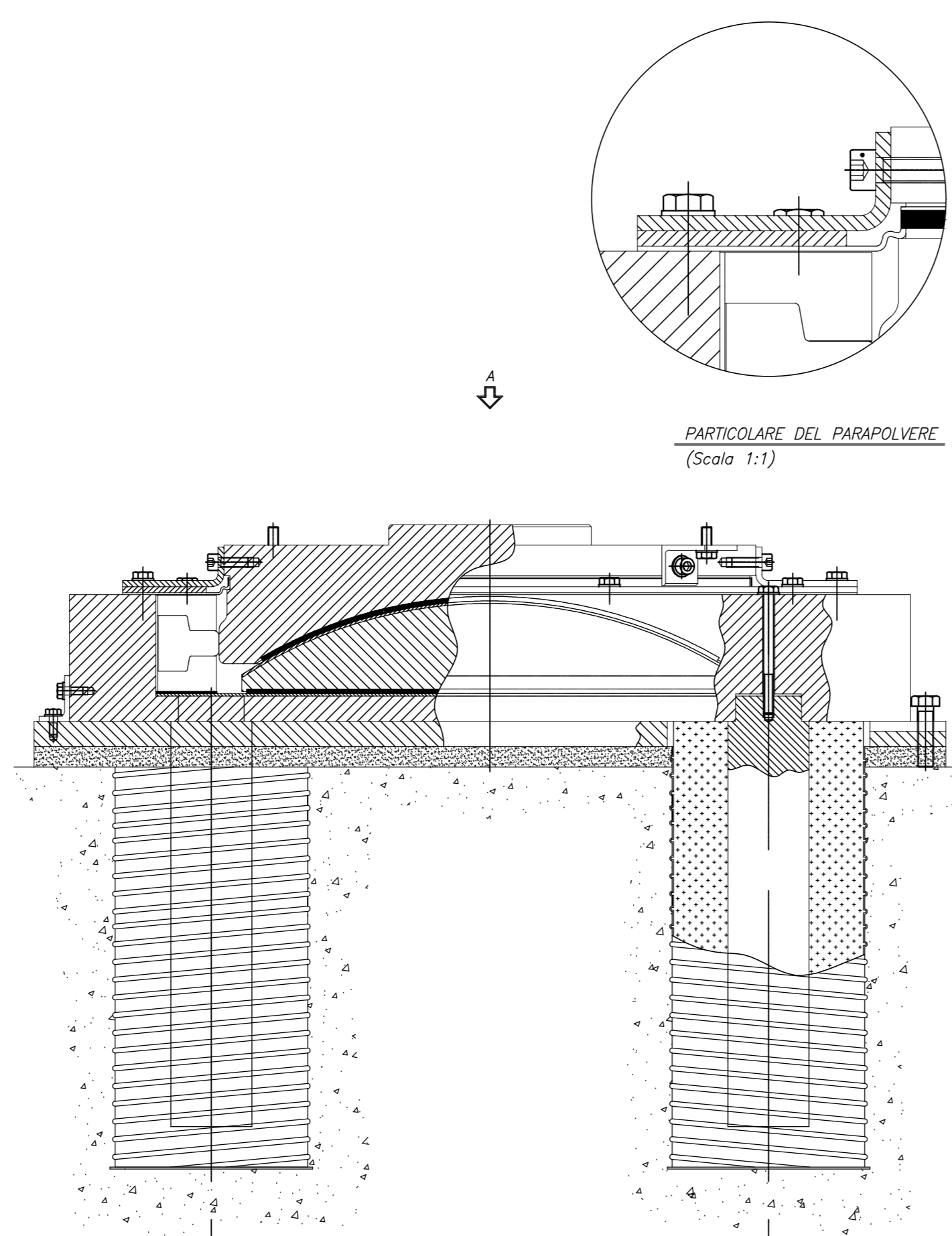
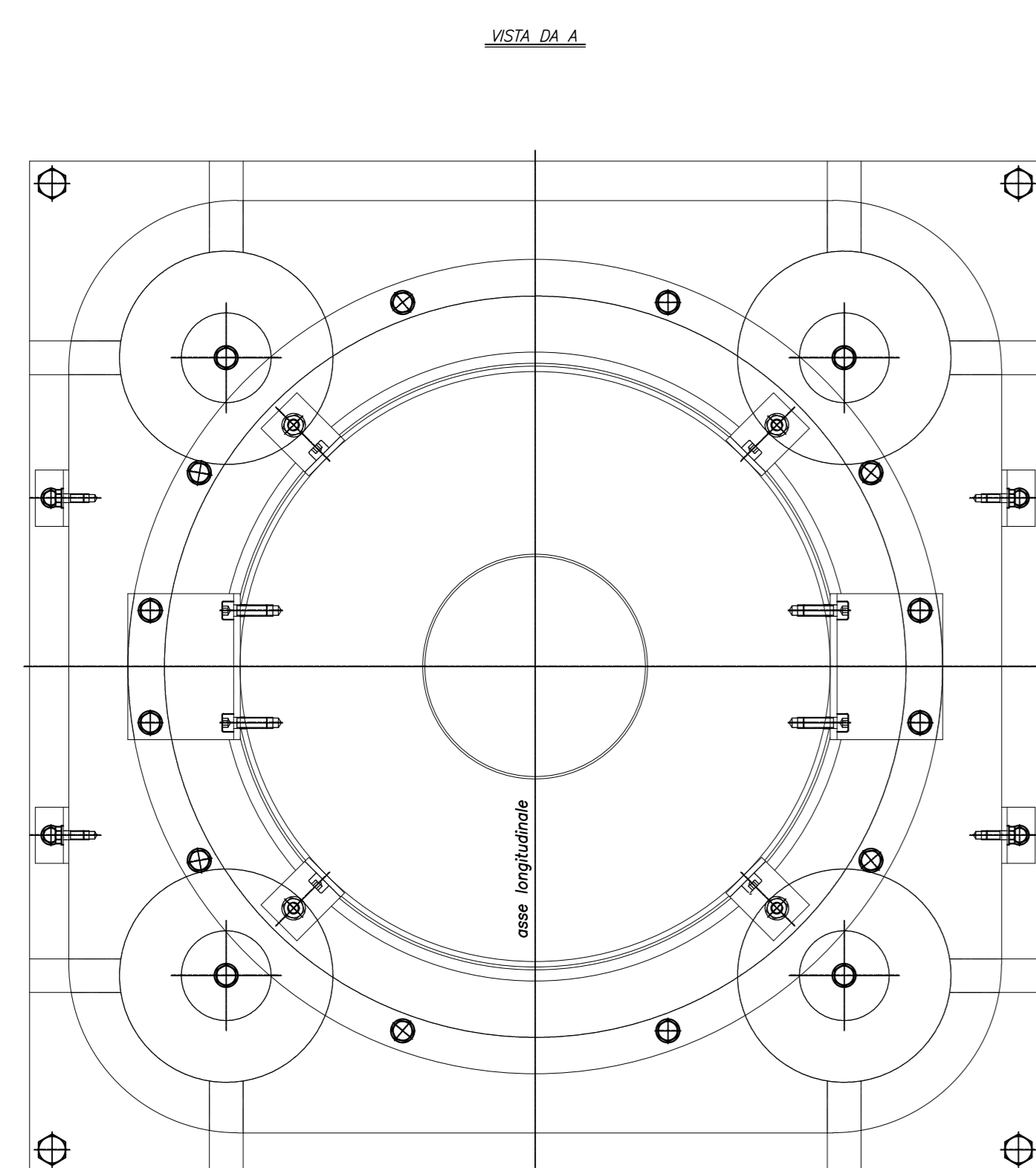
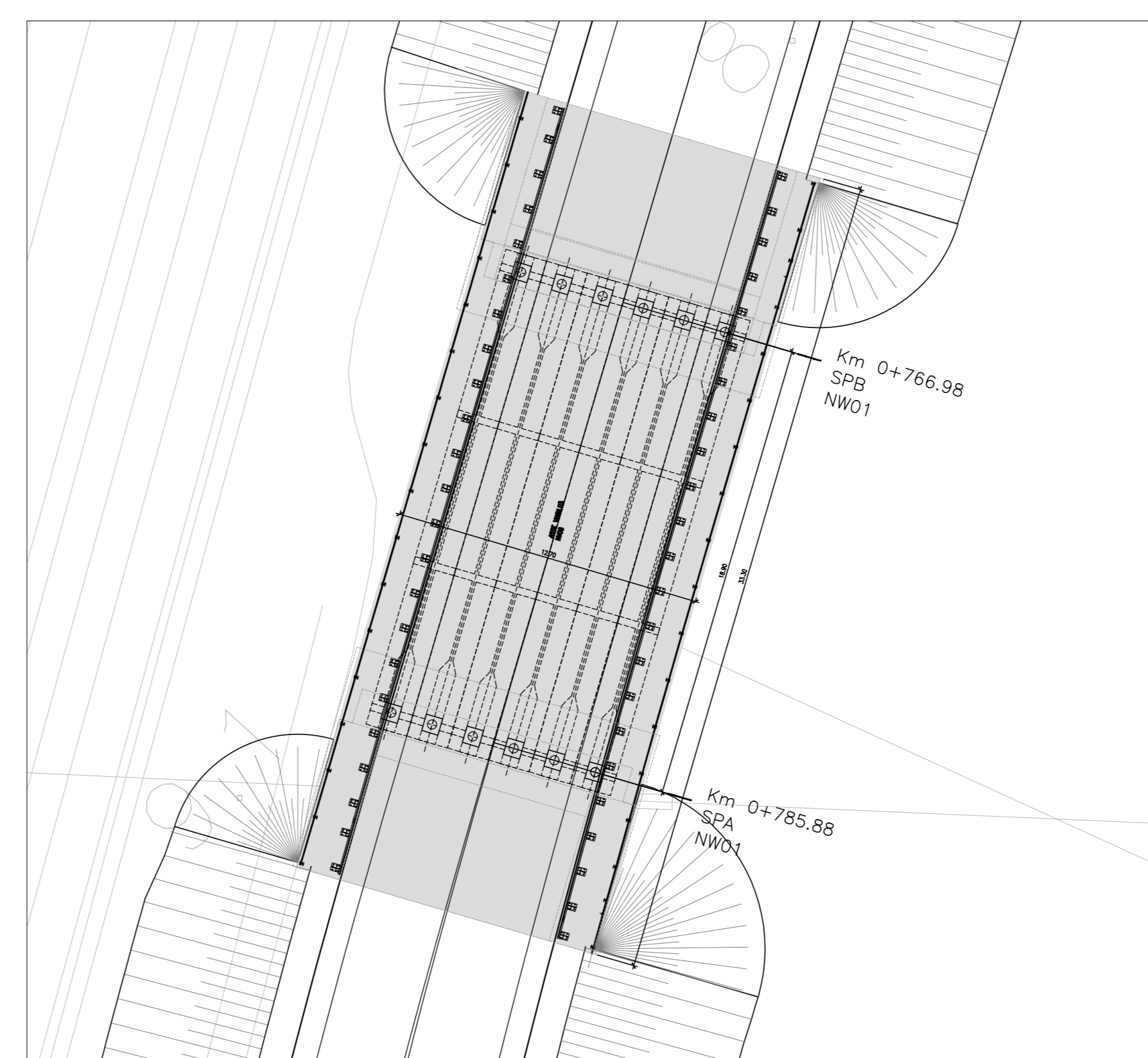


APPOGGIO A CERNIERA SFERICA DI TIPO FISSO

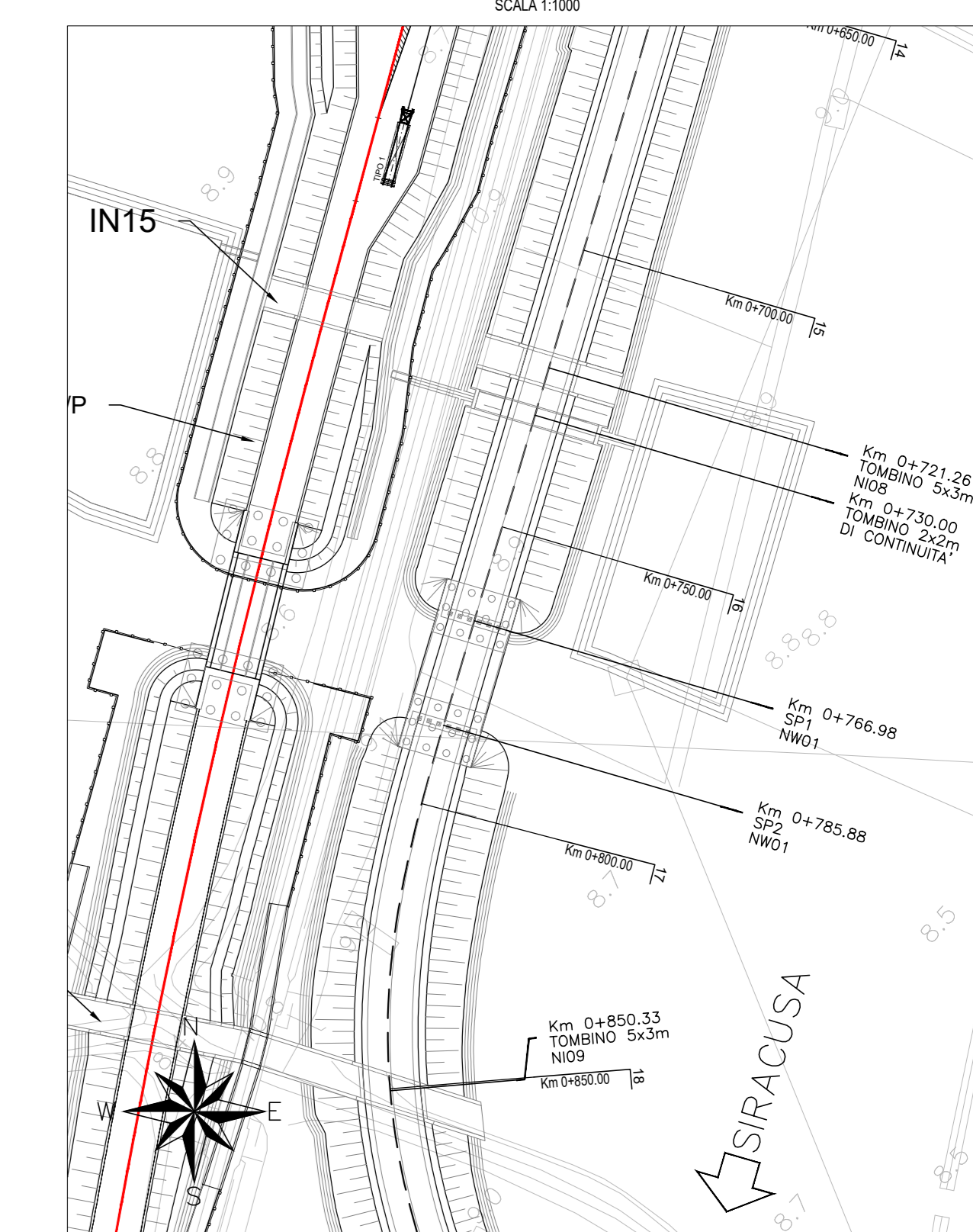
SCALA 1:2.5



PLANIMETRIA - Scala 1:200

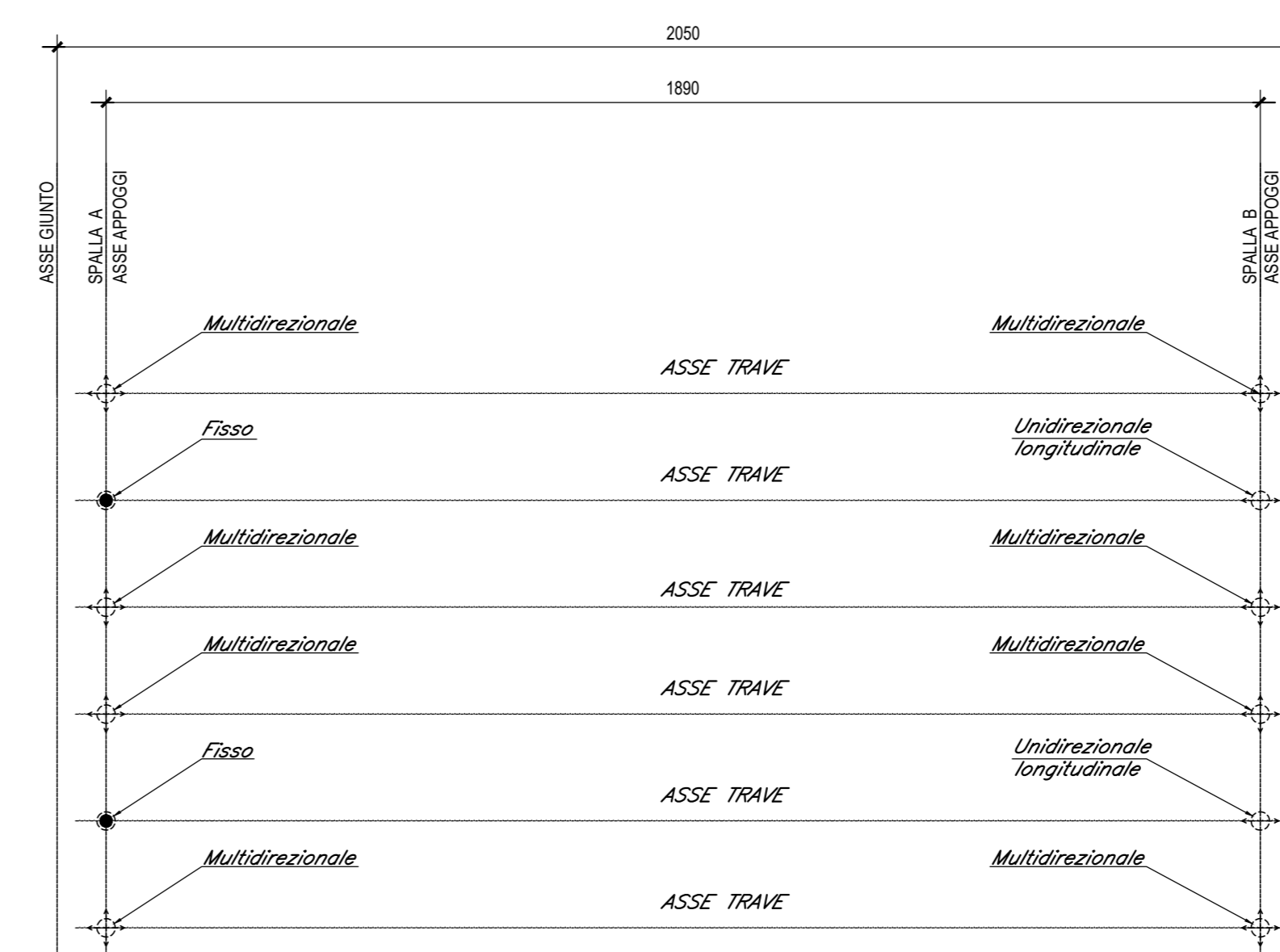


KEY PLAN



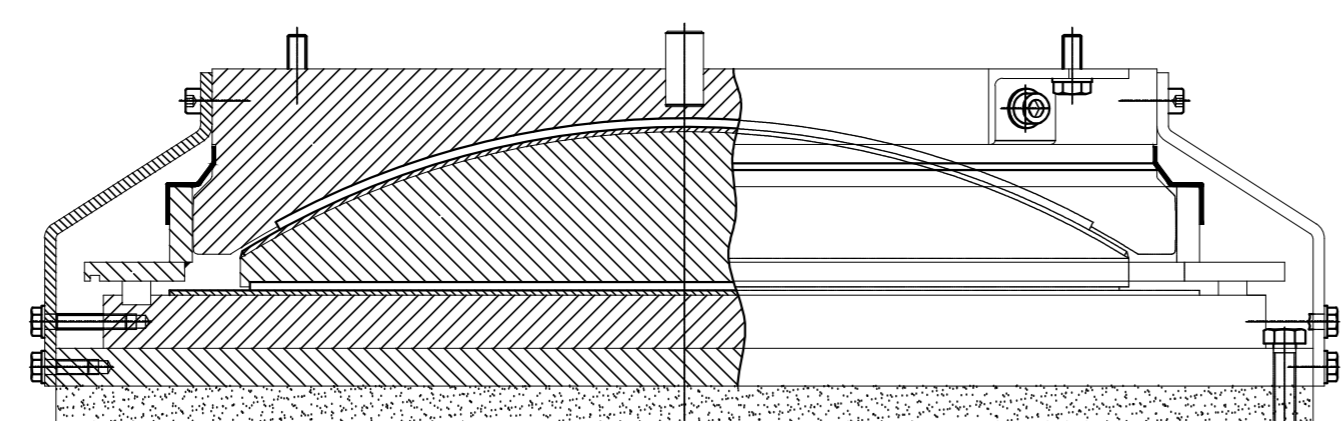
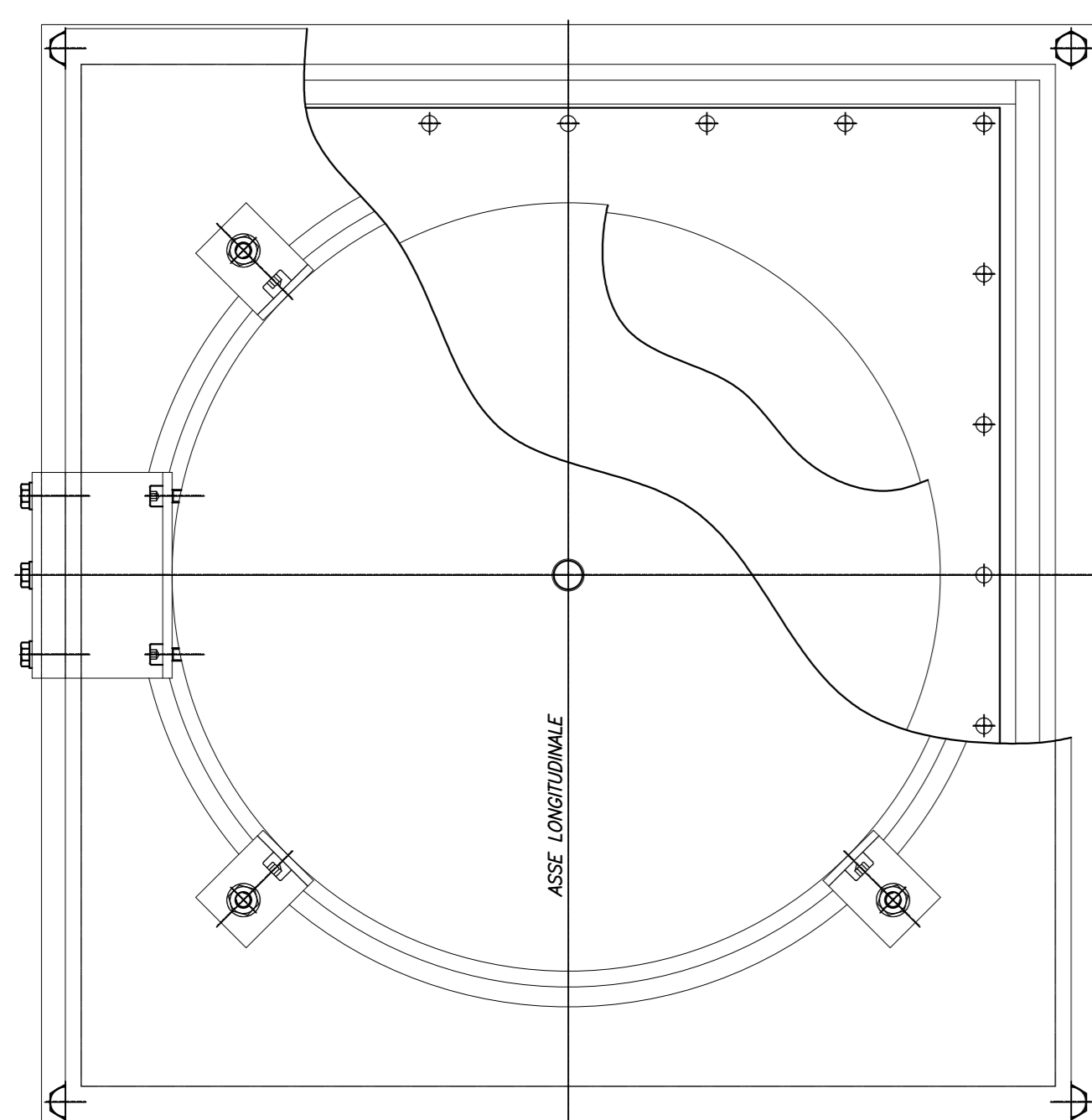
SCHEMA APPARECCHI DI APPOGGIO

SCALA 1:100



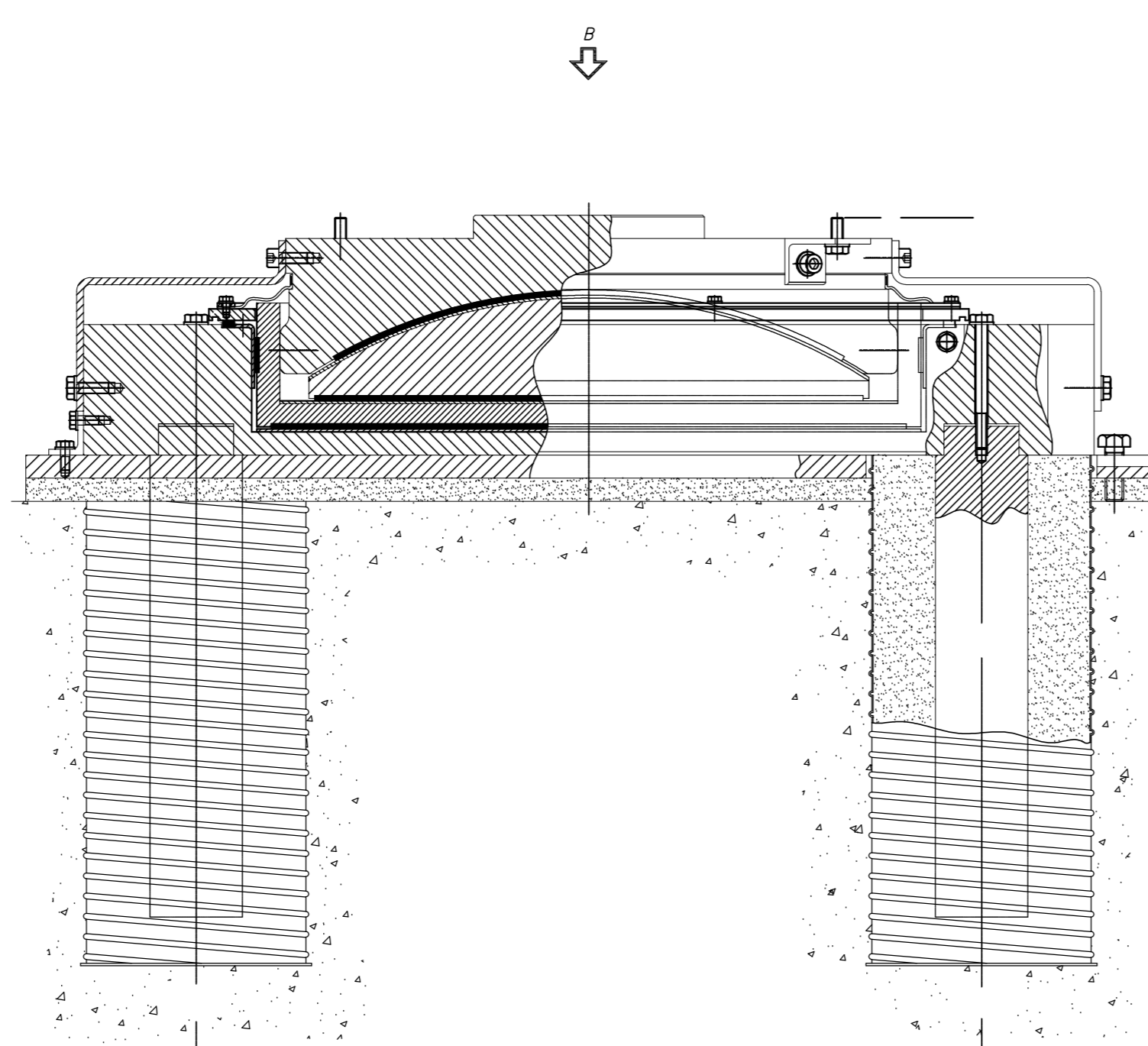
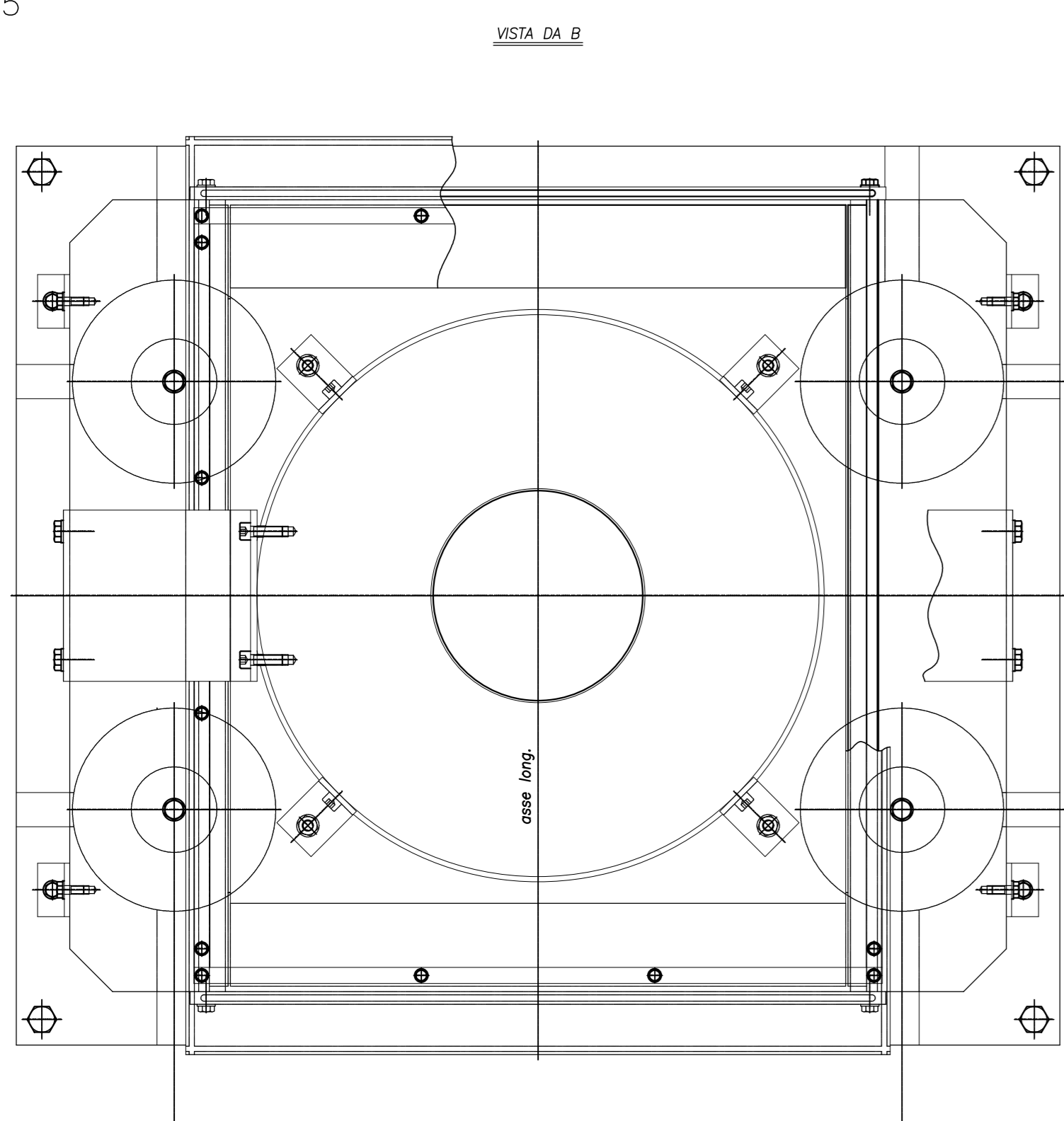
APPOGGIO RUNDFLON TIPO MULTIDIREZIONALE

SCALA 1:2.5

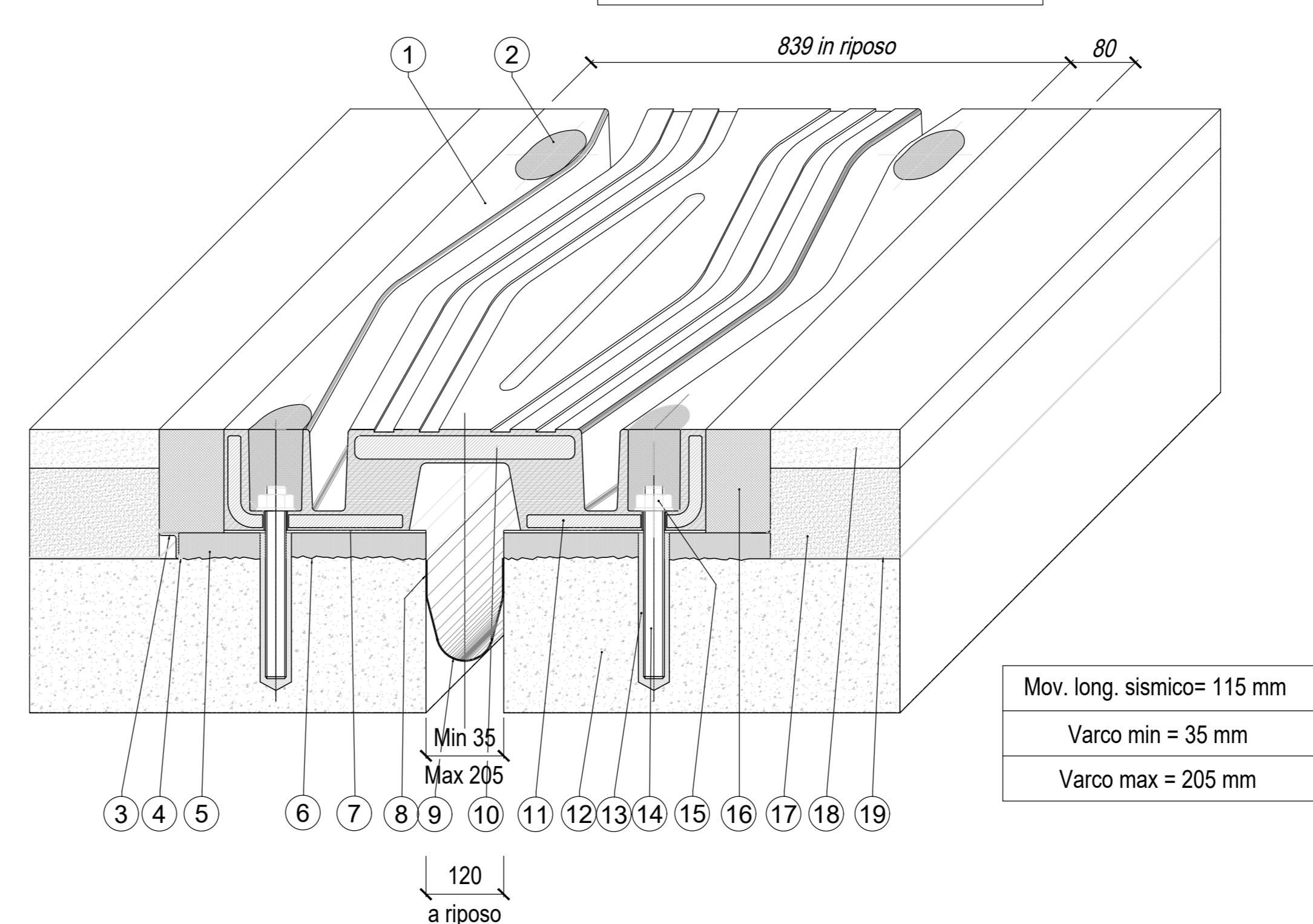


APPOGGIO A CERNIERA SFERICA DI TIPO UNIDIREZIONALE

SCALA 1:2.5



GIUNTO DI DILATAZIONE TIPO GPE 200 O SIMILARE



19	Impermeabilizzazione impalcato	
18	Manto d'usura	
17	Binder	
16	Massello	EPOBLOCK ME 3C
15	Diado M1E UNI 5587	Classe 8 EN 20898
14	Barra fileata M16x150	Classe B7 ASTM
13	Piastra di ancoraggio	Primer P 150
12	Testata soletta	
11	Angolare	S235JR EN 10025
10	Piastra ponte	S355J2G3 EN 10025
9	Scopina raccolta acqua sp. 1.2 mm	Hyplast
8	Slessa e rasatura stucco pareti vert.	S FIP 190
7	Stuccatura	S FIP 190
6	Boccandatura e mano d'attacco	Primer P 150
5	Allettamento in malta	EPOBLOCK ME 3C
4	Stuccatura	S FIP 190
3	Profilo di drenaggio a "L"	X5 GNI 1810 EN 10088
2	Stigliatura	EPOBLOCK ME sigillante
1	Elemento modulare	Gomma vulc.045 SIVA
POS	DESCRIZIONE - DIMENSIONI	MATERIALE

DIREZIONE	TIPO
FISSO	o F
MOBILE UNIDIREZIONALE LONGITUDINALE	→← UL
MOBILE MULTIDIREZIONALE	↔ M

TABELLA SOLLECITAZIONI APPOGGI

	V	H	HI	SCORRIMENTO	
	KN	KN	KN	mm	
F	2300	550	990	-	CARICO VERTICALE - V
U	2300	550	0	dlong=75	CARICO ORIZZONTALE LONGITUDINALE - HI
M	1600	0	0	-	CARICO ORIZZONTALE TRASVERSALE - H

ESCURSIONE GIUNTI elong ±65

NOTE:
 - PER LE CARATTERISTICHE DEI MATERIALI SI VEDA L'ELABORATO RSH/0.2.0.78.DX.OC.00.0.001
 - PER LE INDICAZIONI DI ARMATURA SI VEDA L'ELABORATO RSH/0.2.0.78.DX.OC.00.0.002
 - PER I PARTICOLARI COSTRUTTIVI SI VEDA L'ELABORATO RSH/0.2.0.78.BZ.OC.00.0.001
 - PER LA ZONA DI TRANSIZIONE FARE RIFERIMENTO ALL'ELABORATO RSH/0.2.0.78.WA.WV.00.0.001

COMMITTENTE: **RFI** RETE FERROVIARIA ITALIANA GRUPPO FERROVIE DELLO STATO ITALIANO

PROGETTAZIONE: **ITALFER** GRUPPO FERROVIE DELLO STATO ITALIANO

DIRETTRICE FERROVIARIA MESSINA-CATANIA-PALERMO
 NODO DI CATANIA

U.O. INFRASTRUTTURE SUD

PROGETTO DEFINITIVO

INTERRAMENTO LINEA PER IL PROLONGAMENTO DELLA PISTA DELL'AEROPORTO DI FONTANAROSSA E PER LA MESSA A STI DEL TRATTO DI LINEA INTERESSATO.

MACROFASE FUNZIONALE 1
 LOTTO 2

Bretella CT-SR e Fascio A-P di prima fase e Collegamento Fascio A-P-Interporto - OPERE CIVILI CVF e ponti stradali - NW01 Ponte NV08 su canale - Schema appoggi e giunti e dettagli

SCALA: varie

COMMESSA LOTTO FASE ENTE TIPO DOC. OPERA/DISCIPLINA PROG. REV.

RS3H 02 D 78 BZ NW0107 001 A

Rev.	Descrizione	Redatto	Data	Verificato	Data	Approvato	Data	Autorizzato Data
A	Emissione esecutiva	L.Neri	Marzo 2020	E. Caporaso	Marzo 2020	G. Vignati	Marzo 2020	C. Tassi

File: RS3H.0.2.D.78.BZ.NW.01.0.7.001.A n. Elab.: 1