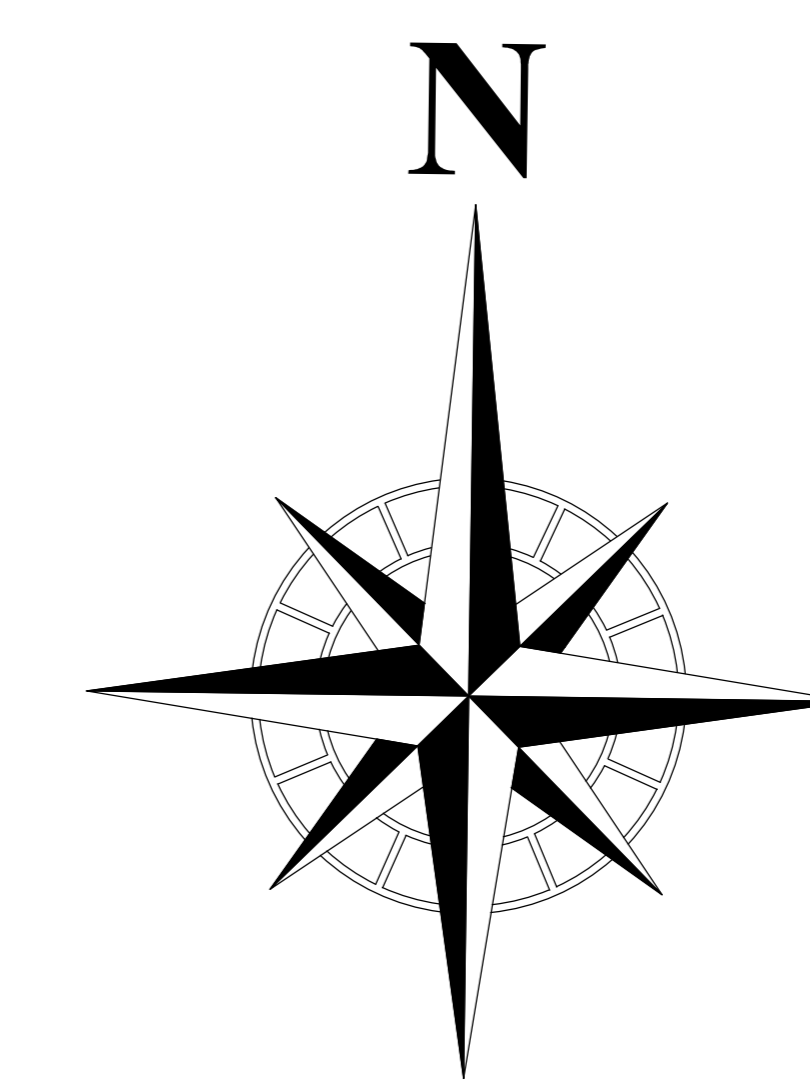
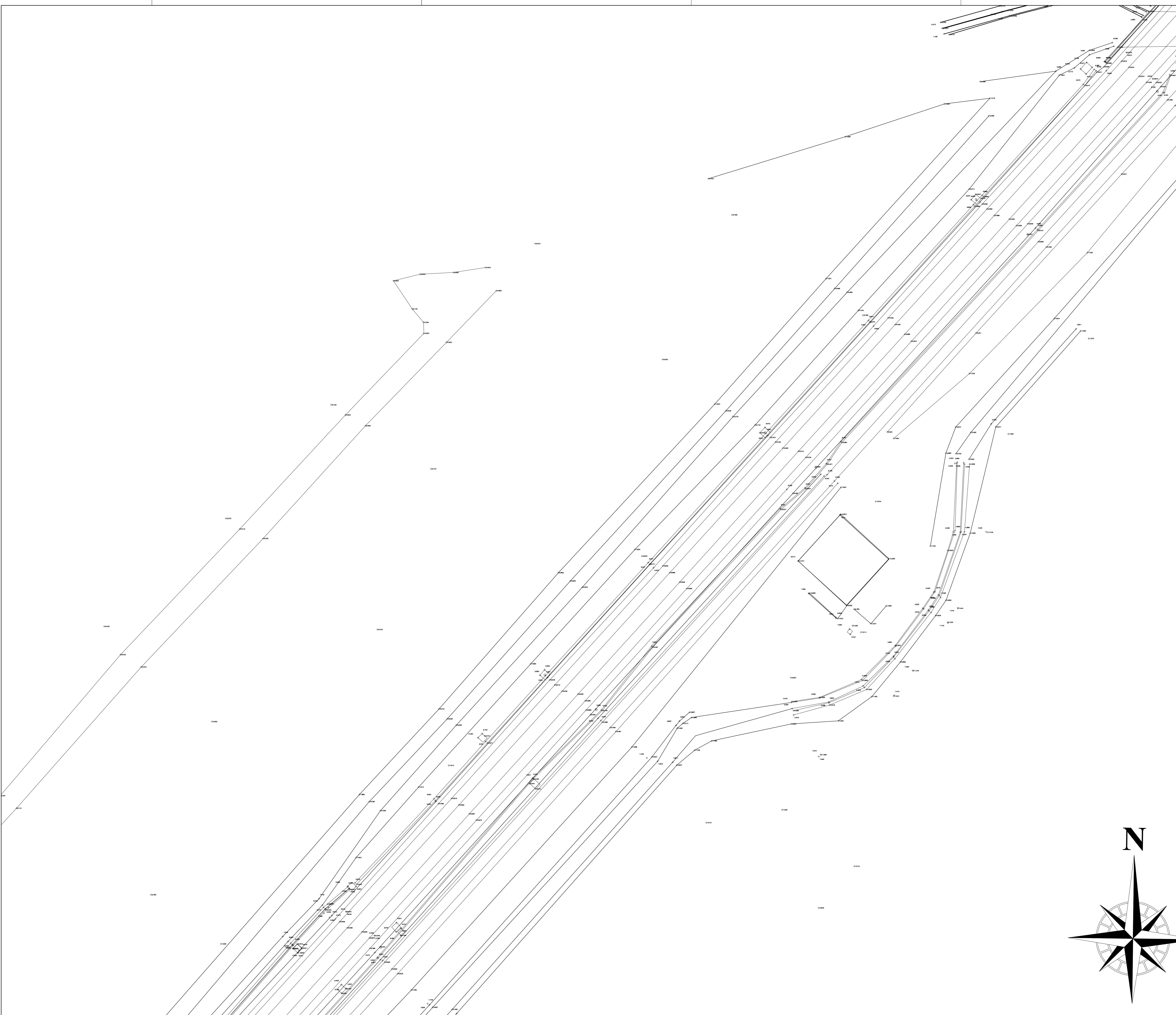
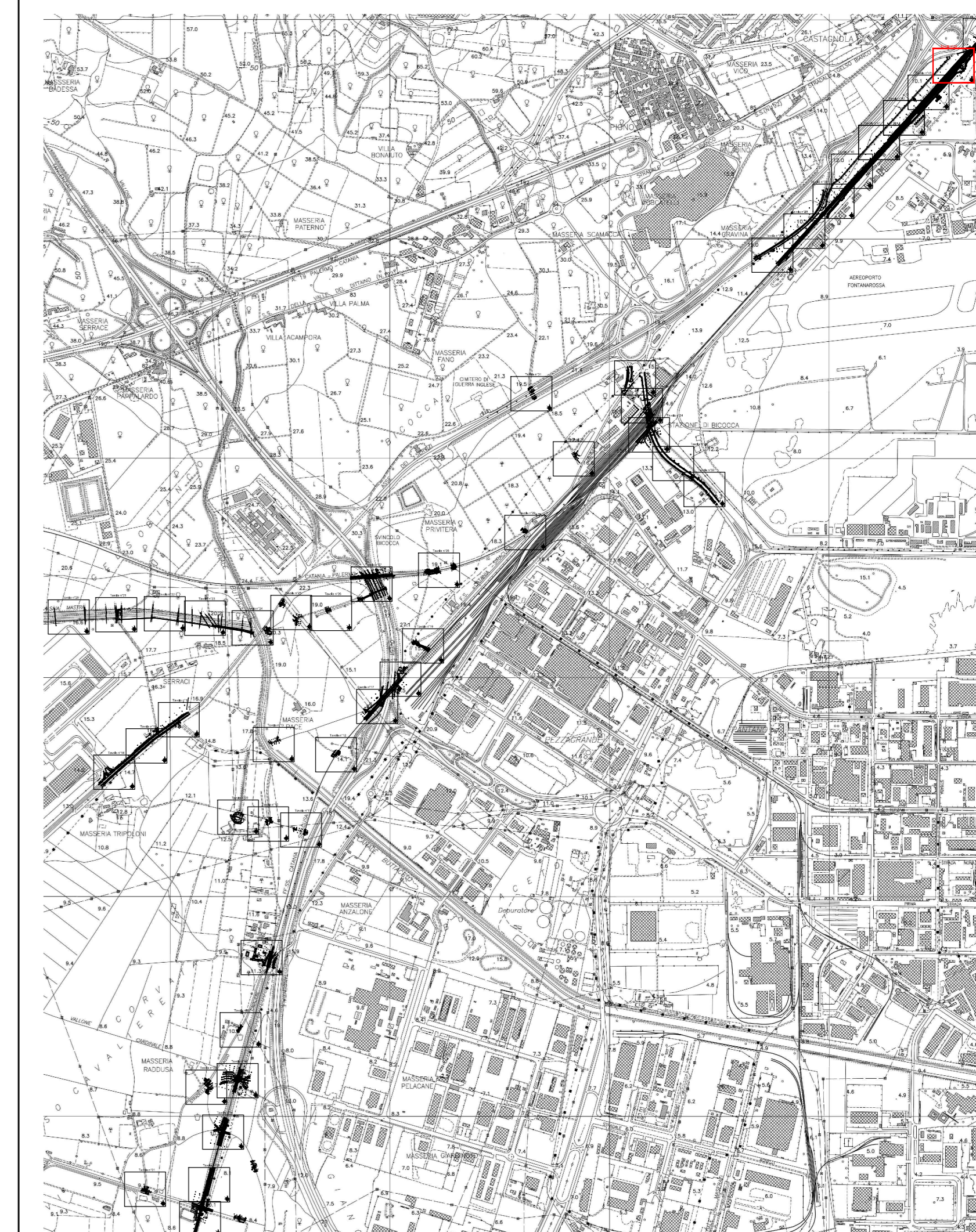


INQUADRAMENTO CARTOGRAFICO  
SCALA 1:20000



COMMITTENTE:  
  
RETE FERROVIARIA ITALIANA  
GRUPPO FERROVIE DELLO STATO ITALIANE

PROGETTAZIONE:  
  
ITAFERR  
GRUPPO FERROVIE DELLO STATO ITALIANE

DIRETTRICE FERROVIARIA MESSINA - CATANIA - PALERMO  
NODO DI CATANIA

U.O. Progettazione Linee, Nodi e Armamento

PROGETTO DEFINITIVO

INTERRAMENTO LINEA PER IL PROLUNGAMENTO DELLA  
PISTA DELL' AEROPORTO DI FONTANAROSSA E PER LA  
MESSA A STI DEL TRATTO DI LINEA INTERESSATO.

Rilievo Celerimetrico TAV.N°044

SCALA: 1:200

COMMESSA	LOTTO	FASE	ENTE	TIPO DOC.	OPERA/DISCIPLINA	PROGR.	REV.
RS3H	00	D	13	PS	IF0009	044	A

Rev.	Descrizione	Redatto	Data	Verificato	Data	Approvato	Data	Autorizzato	Data
A	Emissione Esecutiva	STP	2019	S. Bianchi	2019	S. Bianchi	2019	ITAFERR	2019

File: RS3H-00-D-13-PS-IF0009-044-A.dwg