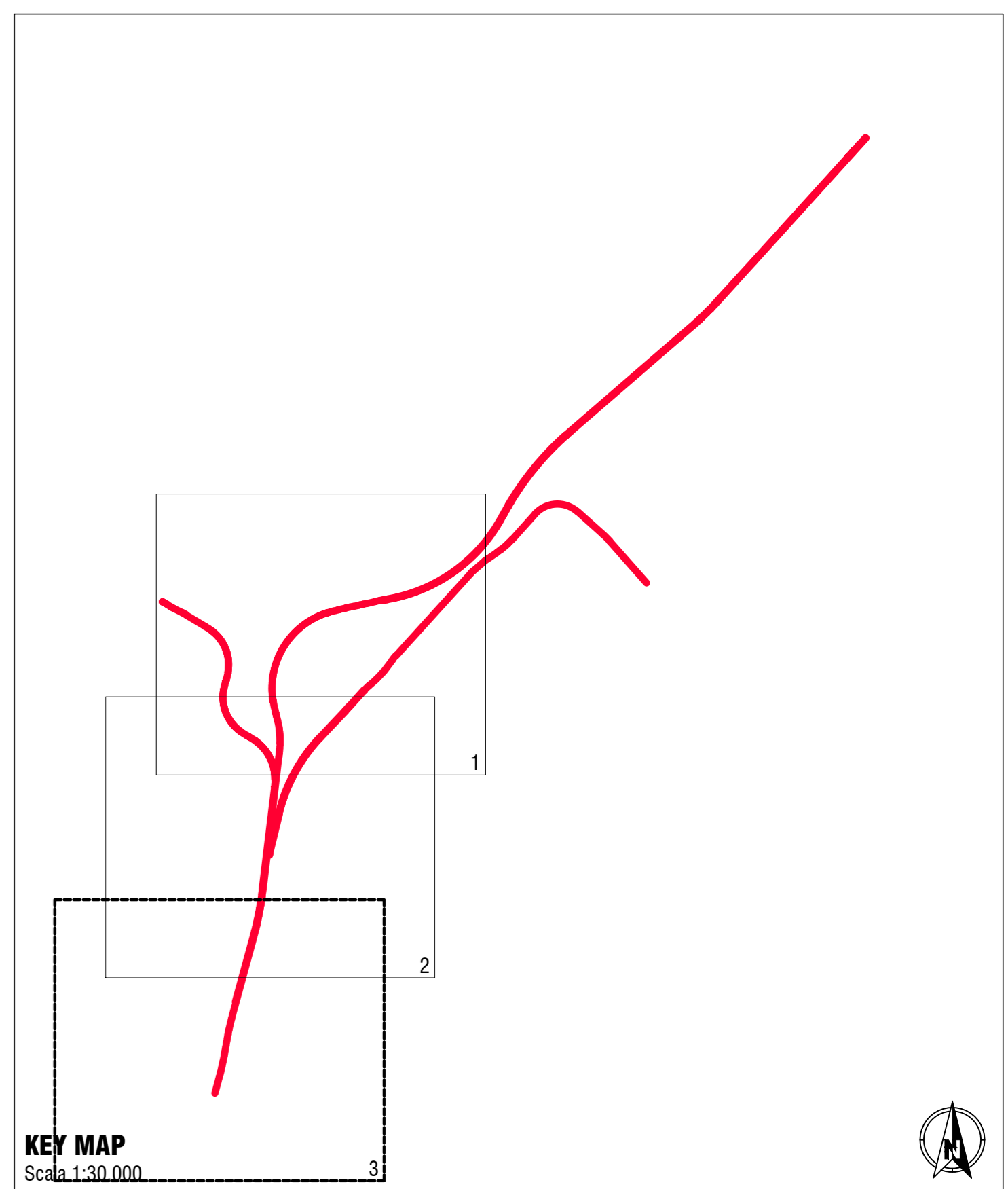
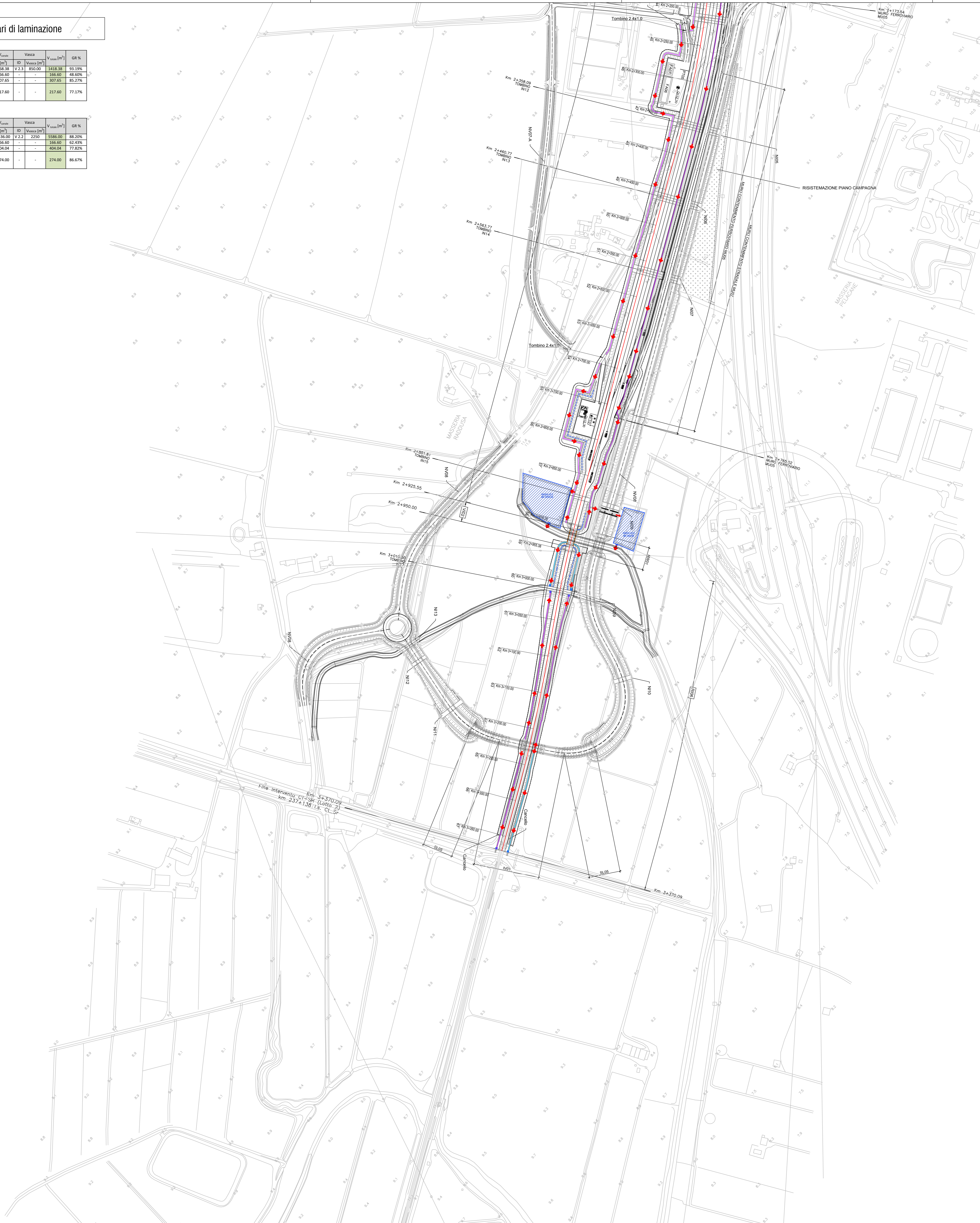


Tabella verifiche idrauliche canali lineari di laminazione

Bretella SR-CT - Fascio A/P Fossi lato mare										
Prog. Iniziale	Prog. Finale	Relettore	V _{max} [m³/s]	L [m]	Forma	Q [m³/s]	h [m]	D [m]	V _{max} [m³/s]	GR %
2+174,62	2+925,55	IN26	132,82	757,84	RETTANGOLARI	0,50	1,30	168,38	1418,38	93,19%
2+925,55	2+925,55	IN27	80,97	65,30	TRAPAZZO	0,70	0,70	166,60	166,60	88,00%
2+925,55	2+216,64	IN27	285,38	285,10	RETTANGOLARI	1,20	1,00	107,65	359,65	85,37%
2+216,64	2+216,64	Fosso di proprietà esistente	167,93	137,80	TRAPAZZO	0,80	0,80	217,60	217,60	77,52%

Bretella SR-CT - Fascio A/P Fossi lato monte										
Prog. Iniziale	Prog. Finale	Relettore	V _{max} [m³/s]	L [m]	Forma	Q [m³/s]	h [m]	D [m]	V _{max} [m³/s]	GR %
1+596,77	2+925,55	IN26	4826,75	1390,00	RETTANGOLARI	2,40	1,00	1136,00	12250	88,20%
2+925,55	2+925,55	IN27	184,81	59,60	TRAPAZZO	0,70	0,70	166,60	166,60	62,43%
2+925,55	2+216,64	IN27	151,63	126,70	RETTANGOLARI	1,20	1,00	104,64	406,64	77,82%
2+216,64	2+216,64	Fosso di proprietà esistente	237,49	137,00	RETTANGOLARI	2,00	1,00	274,00	274,00	86,67%



- LEGENDA**
- Deflusso acqua
 - Canale di laminazione a sezione rettangolare
 - Canale di laminazione a sezione trapezia
 - Fosso a dispersione trapezoidale (0.8x8.8, sponde 1/1)
 - Drenaggio viadotti
 - Viadotti stradali: Tubazione PEAD DN350 ancorata all'impalcato con pluviale in corrispondenza delle spalle e/o pile
 - Viadotti ferroviari: Tubazione PEAD DN200 ancorata all'impalcato con pluviale in corrispondenza delle spalle e/o pile
 - Pozzetto di restituzione a bocca tarata
 - Vasca di laminazione
 - Mezzo Tubo DN400 (L=303,38 ml)

Sviluppo totale Embrici Lotto 02 Bretella CT-SR = MI 1810,00 (interasse ml 15,00)

COMMITTENTE:

PROGETTAZIONE:

DIRETTRICE FERROVIARIA MESSINA-CATANIA-PALERMO
NODO DI CATANIA

U.O. INFRASTRUTTURE SUD

PROGETTO DEFINITIVO

INTERRAMENTO LINEA PER IL PROLUNGAMENTO DELLA PISTA DELL'AEROPORTO DI FONTANAROSSA E PER LA MESSA A STI DEL TRATTO DI LINEA INTERESSATO.

MACROFASE FUNZIONALE 1

LOTTO 2

Bretella CT-SR e Fascio A-P di prima fase e Collegamento Fascio A-P-Interporto - IDROLOGIA E IDRAULICA - ID

Planimetria di drenaggio piattaforma ferroviaria - Tav. 3/3

SCALA: 1:2000

Rev.	Descrizione	Redatto	Data	Verificato	Data	Approvato	Data	Autorizzato	Data
A	Emissione definitiva	L.Neri	Marzo 2020	G. Di Stefano	Marzo 2020	G. Di Stefano	Marzo 2020	G. Di Stefano	Marzo 2020

File: RSH.0.2.D.78.P8.ID.00.0.2.005.A n. Elab.: