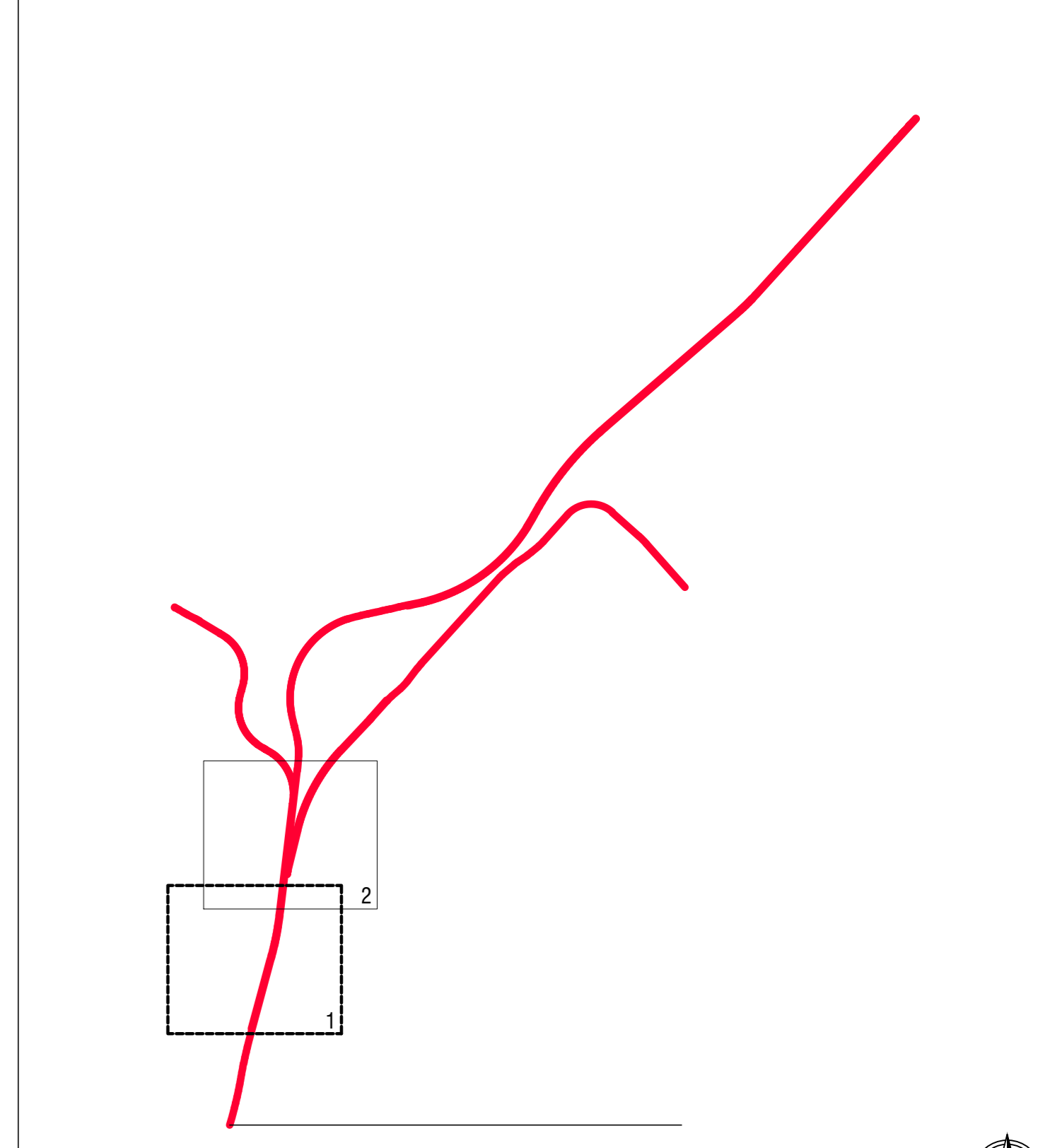
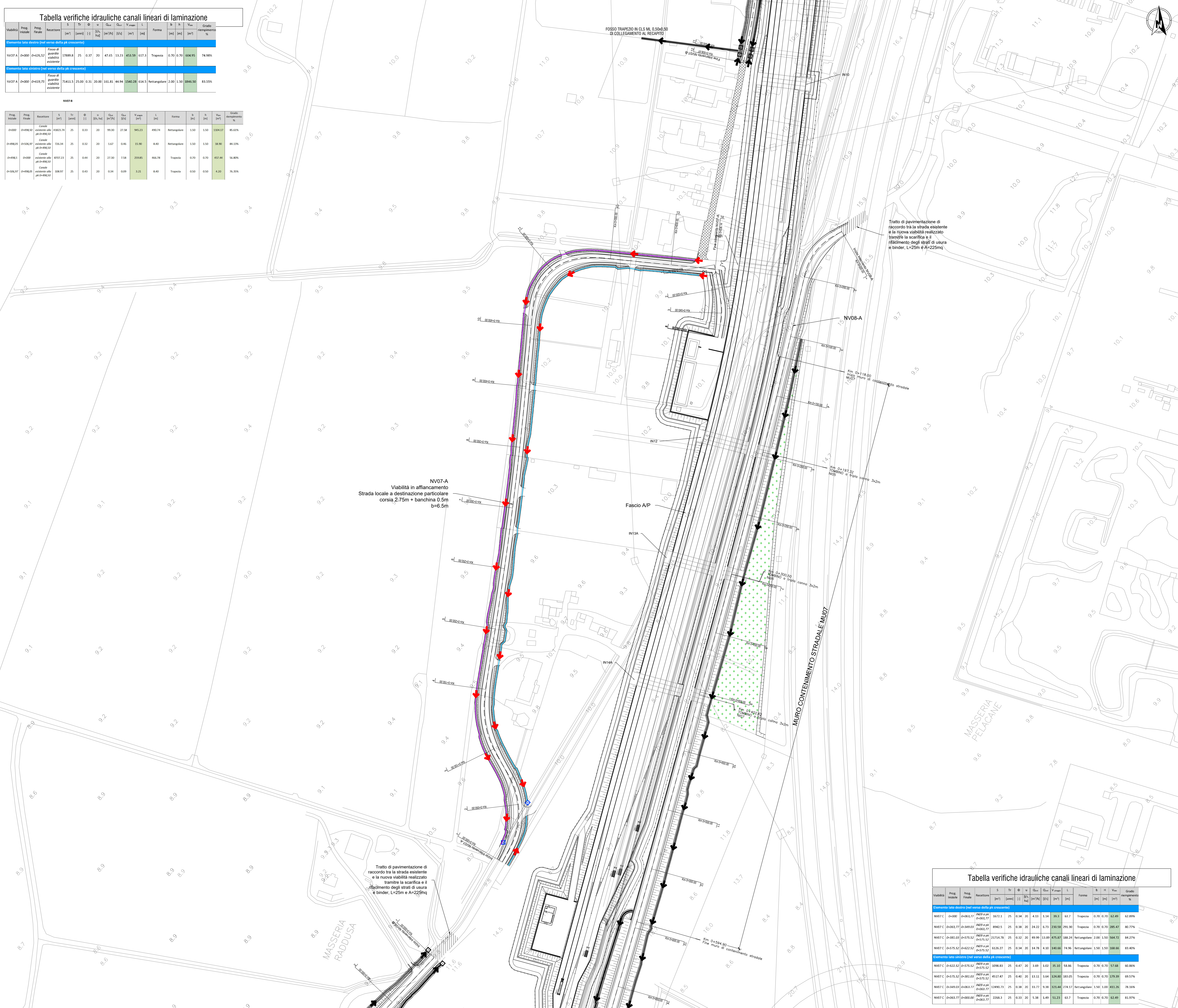


Tabella verifiche idrauliche canali lineari di laminazione

Viabilità	Prog. Iniziale	Prog. Finale	Reattore	S [m ²]	Tr [m ²]	Q _{max} [m ³ /s]	Q _{min} [m ³ /s]	V _{max} [m/s]	L [m]	Forma	b [m]	h [m]	V _{avv} [m/s]	Grado riempimento %		
Elemento lato destro (nel verso della più circoscritta)																
NV07 A	0+000	0+426,52	Canale esistente alla viabilità esistente	17889,8	25	0,37	20	47,65	13,23	453,59	617,3	Trapezia	0,70	0,70	604,95	74,98%
Elemento lato sinistro (nel verso della più circoscritta)																
NV07 A	0+000	0+426,75	Canale di giurdo viabilità esistente	21411,5	25,00	0,31	20,00	181,83	44,94	1540,28	614,5	Trapezia	2,00	1,50	854,50	83,55%

NV07 A

Prog. Iniziale	Prog. Finale	Reattore	S [m ²]	Tr [m ²]	Q _{max} [m ³ /s]	Q _{min} [m ³ /s]	V _{max} [m/s]	L [m]	Forma	b [m]	h [m]	V _{avv} [m/s]	Grado riempimento %		
0+000	0+498,50	Canale esistente alla viabilità esistente	4883,74	25	0,30	20	99,30	27,98	955,23	490,14	1,50	1,10	1204,27	85,63%	
0+498,50	0+526,57	Canale esistente alla viabilità esistente	726,34	25	0,32	20	3,67	0,46	15,90	8,40	1,50	1,50	16,90	84,13%	
0+498,57	0+500	Canale esistente alla viabilità esistente	8202,23	25	0,44	20	27,30	7,58	259,80	466,78	Trapezia	0,70	0,70	457,44	56,80%
0+500,00	0+498,50	Canale esistente alla viabilità esistente	228,67	25	0,43	20	0,34	0,09	3,21	8,40	Trapezia	0,50	0,50	4,20	76,56%



- ### LEGENDA
- Deflusso acqua
 - Canale di laminazione a sezione rettangolare
 - Canale di laminazione a sezione trapezia
 - Fosso a dispersione trapezoidale. Dim. (BxH) m 0.80x0.80
 - Drenaggio viadotti
 - Pozzetto di restituzione a bocca tarata

Sviluppo totale Embrici NV07 = MI 236,00
(interasse ml 15,00)

Tabella verifiche idrauliche canali lineari di laminazione

Viabilità	Prog. Iniziale	Prog. Finale	Reattore	S [m ²]	Tr [m ²]	Q _{max} [m ³ /s]	Q _{min} [m ³ /s]	V _{max} [m/s]	L [m]	Forma	b [m]	h [m]	V _{avv} [m/s]	Grado riempimento %		
Elemento lato destro (nel verso della più circoscritta)																
NV07 C	0+000	0+498,50	NV07 A	1672,3	25	0,34	20	41,3	1,34	91,3	61,7	Trapezia	0,70	0,70	62,49	62,89%
NV07 C	0+063,77	0+349,93	NV07 A	8942,5	25	0,38	20	24,22	6,73	230,58	291,30	Trapezia	0,70	0,70	285,47	80,77%
NV07 C	0+382,03	0+575,52	NV07 A	2274,78	25	0,32	20	49,99	13,89	475,87	388,24	Trapezia	2,00	1,50	564,72	84,27%
NV07 C	0+575,52	0+622,52	NV07 A	636,27	25	0,34	20	14,78	0,30	140,56	74,96	Trapezia	1,50	1,50	168,66	83,40%
Elemento lato sinistro (nel verso della più circoscritta)																
NV07 C	0+622,52	0+575,52	NV07 A	6298,83	25	0,47	20	3,69	1,62	35,10	16,86	Trapezia	0,70	0,70	57,68	66,86%
NV07 C	0+575,52	0+382,03	NV07 A	4317,47	25	0,40	20	33,11	3,64	124,80	181,05	Trapezia	0,70	0,70	179,39	69,57%
NV07 C	0+349,93	0+000,00	NV07 A	1480,71	25	0,38	20	11,77	0,36	273,44	218,17	Trapezia	1,50	1,50	451,76	78,18%
NV07 C	0+063,77	0+000,00	NV07 A	2288,3	25	0,33	20	5,38	1,49	51,23	61,7	Trapezia	0,70	0,70	62,49	81,97%

COMMITTENTE:

PROGETTAZIONE:

DIRETTRICE FERROVIARIA MESSINA-CATANIA-PALERMO
NODO DI CATANIA

S.O. COORDINAMENTO TERRITORIALE SUD

PROGETTO DEFINITIVO

INTERRAMENTO LINEA PER IL PROLUNGAMENTO DELLA PISTA DELL'AEROPORTO DI FONTANAROSSA E PER LA MESSA A STI DEL TRATTO DI LINEA INTERESSATO.

MACROFASE FUNZIONALE 1
LOTTO 2
Bretila CT-SR e Fascio A-P di prima fase e Collegamento Fascio A-P-Interporto - IDROLOGIA E IDRAULICA - ID Planimetria di drenaggio piattaforma stradale NV07 - Tav. 1/2

SCALA: 1:1000

COMMESSA LOTTO FASE ENTE TIPO DOC. OPERA/DISCIPLINA PROG. REV.

RS3H 02 D 78 P7 ID0002 004 B

Rev.	Descrizione	Redatto	Data	Verificato	Data	Approvato	Data	Autorizzato Data
A	Emissione esecutiva	L. Neri	Gennaio 2021	G. De Ciaro	Gennaio 2021	S. Vianini	Gennaio 2021	17 Luglio 2021
B	Emissione per GIS	L. Neri	Luglio 2021	G. De Ciaro	Luglio 2021	S. Vianini	Luglio 2021	

File: RS3H.0.2.D.78.P7.ID.00.0.2.004.B n. Elab.: