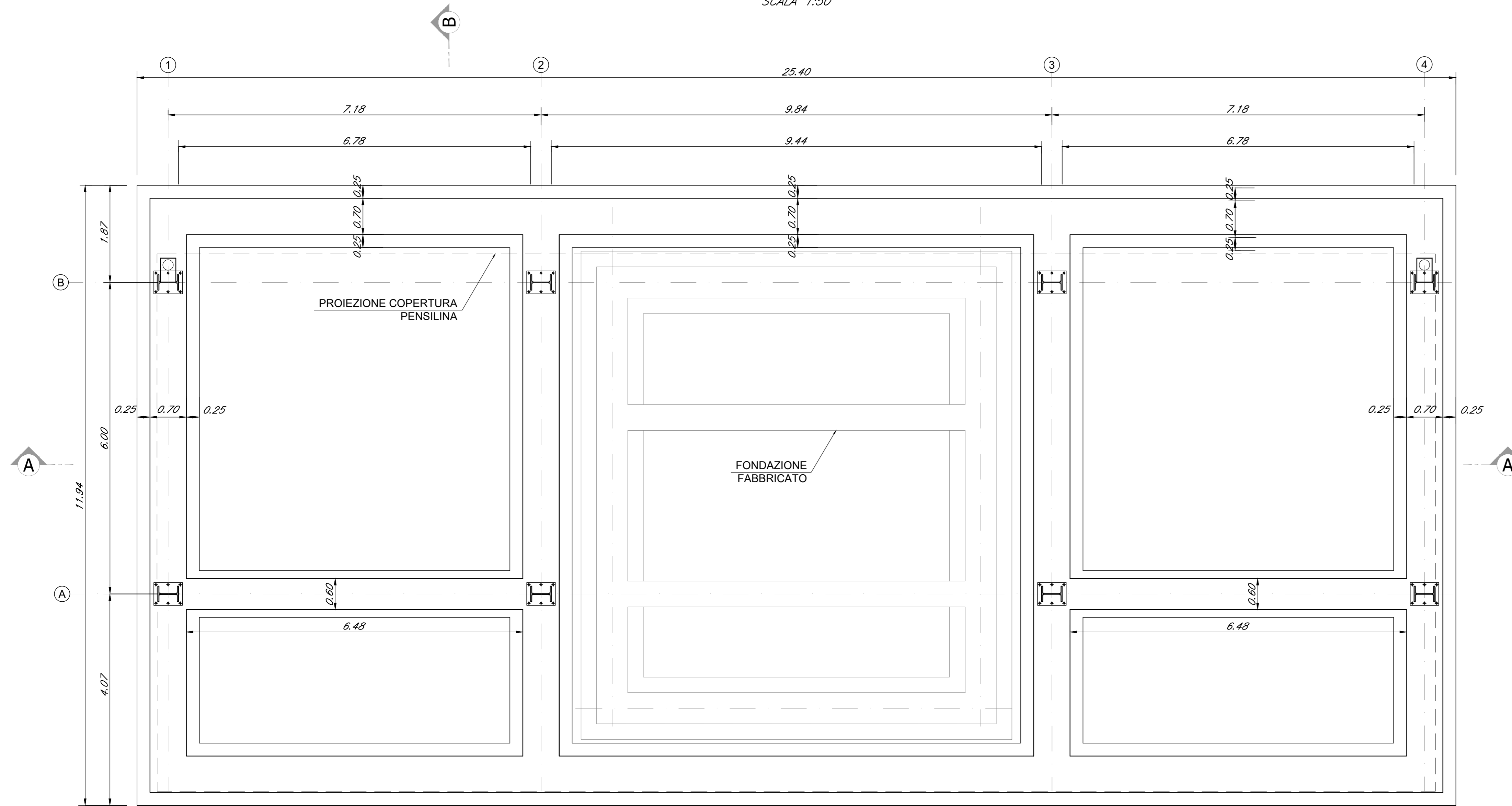
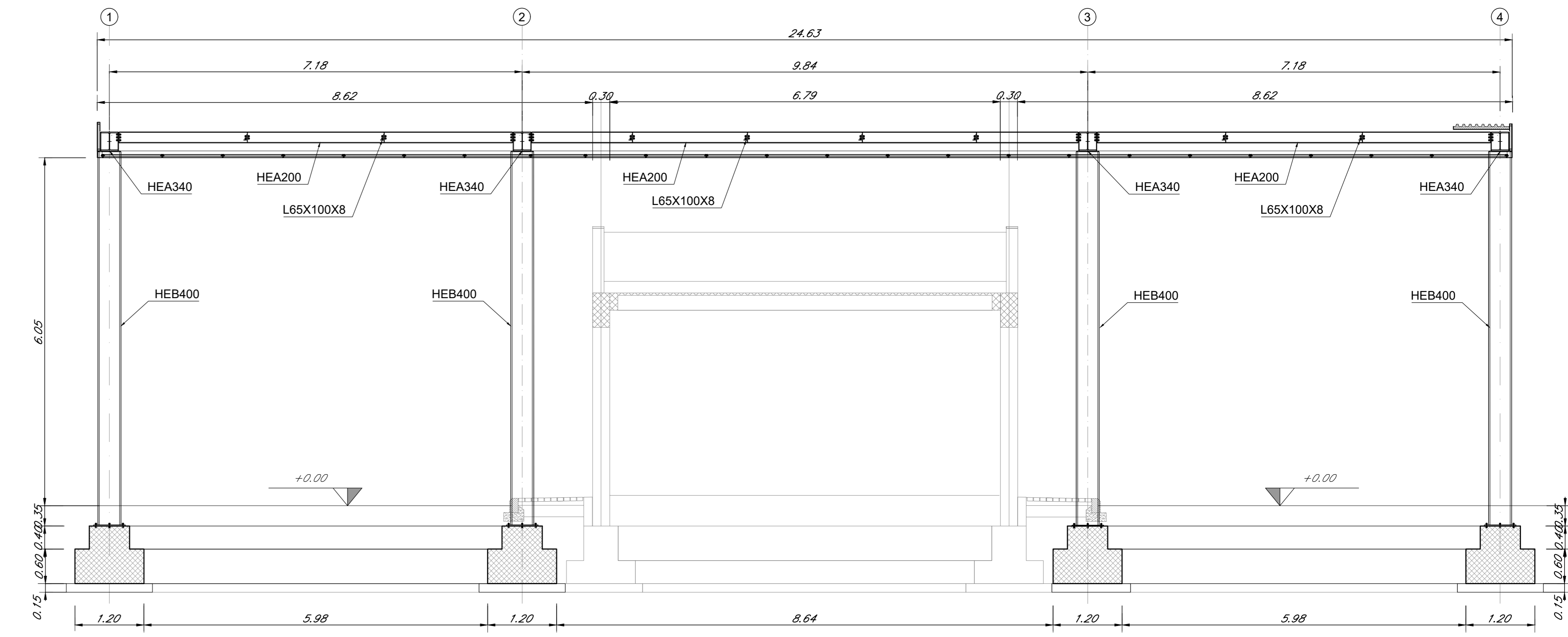


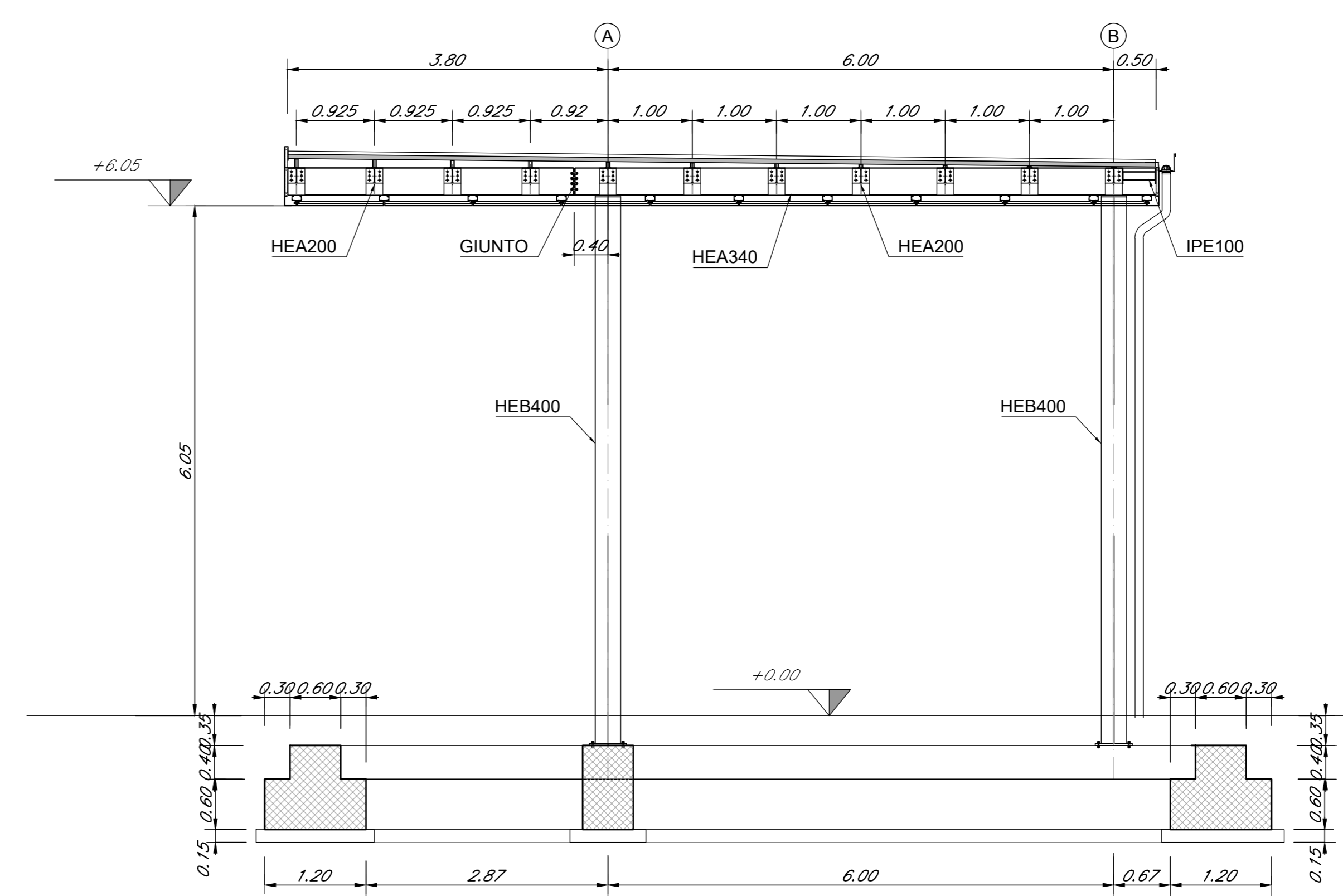
PIANTA SPICCATO
SCALA 1:50



SEZIONE A-A
SCALA 1:50



SEZIONE B-B
SCALA 1:50



PIANTA COPERTURA
SCALA 1:50

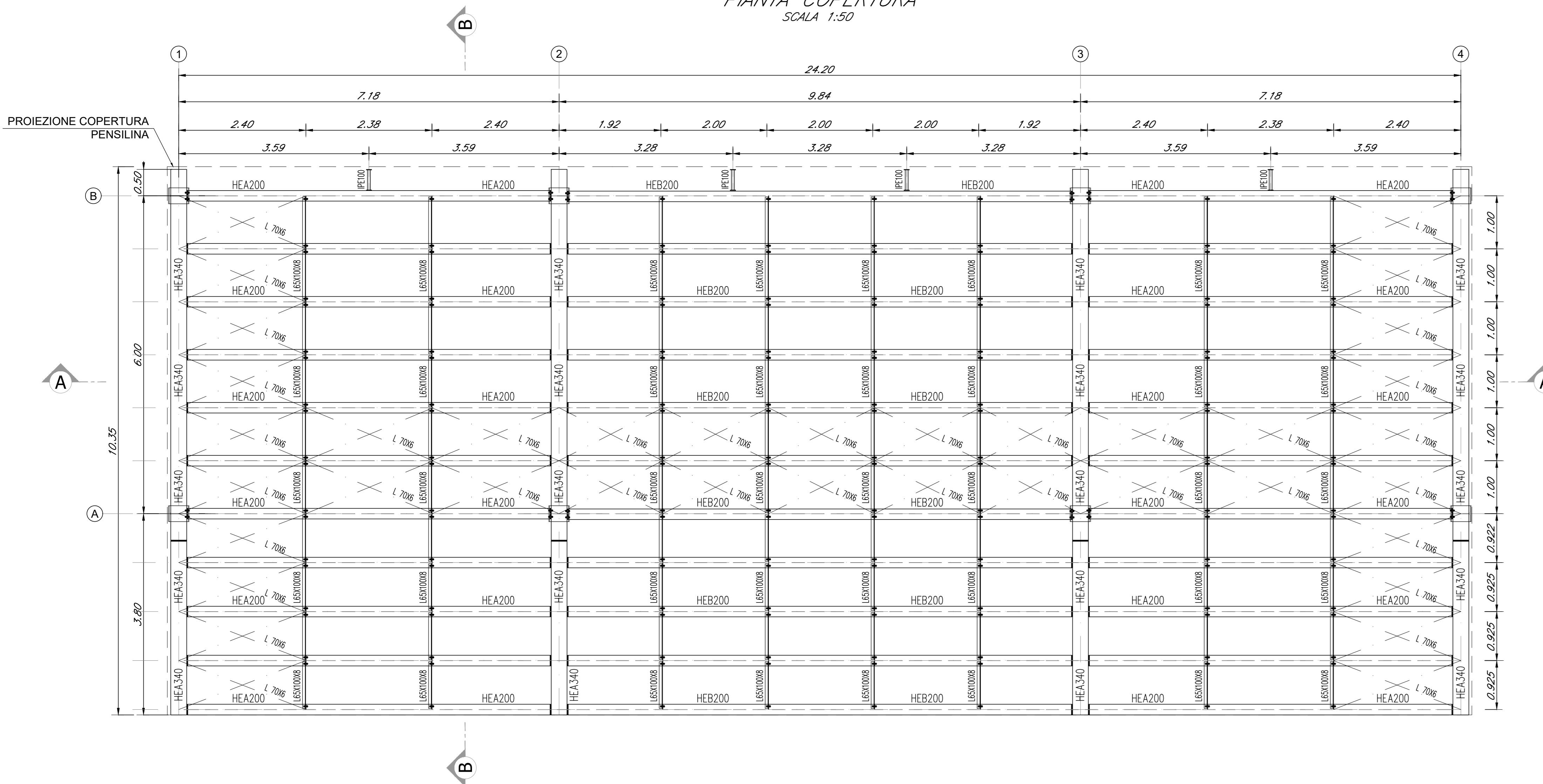
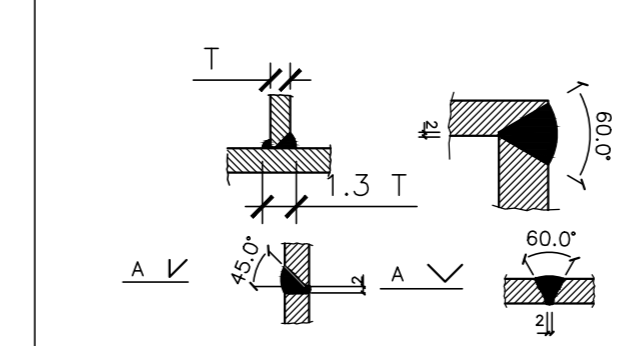


TABELLA INCIDENZE	
ACCIAIO PENSILINA	35 t
TRAVE FONDAZIONE	150 Kg/mc

ACCIAIO PER CARPENTERIA METALLICA

TIPO: Elementi strutturali (UNI EN 10025) S275J2

- Saldature a cordone d'angolo
- Saldature continue e a totale ripristino della sezione dove non diversamente indicato.



- Tutte le saldature devono essere eseguite e controllate nel rispetto del DM 2018 e dell'istruzione FS445

TIRAFONDI

- Barre interamente filettate con filettatura metrica ISO a passo grosso, di caratteristiche meccaniche equivalenti alla classe 8.8 secondo UNI ISO 898 parte 1
- Dadi con caratteristiche meccaniche equivalenti alla classe 8 secondo UNI EN 20898-2, UNI EN 14399-4
- Rosette C50 EN 10083 (HRC32+40)
- Eventuale Resina inghiottitoio: tipo HILTI HIT RE 500 V3

BULLONERIA AD ALTA RESISTENZA:

- COMPOSIZIONE: 1 DADO + 2 RONDELLE + 1 VITE
- Viti classe 8.8 UNI EN ISO 898-1, UNI EN 14399-4
- Dadi classe 8 UNI EN 898-2, UNI EN 14399-4
- Rondelle classe 8 UNI EN 20898-2, UNI EN 14399-4
- Rosette Acciaio C 50 UNI EN 10083-2, temperato e rinvenuto HRC 32+40, UNI EN 14399-6
- Piastrella Acciaio C 50 UNI EN 10083-2, temperato e rinvenuto HRC 32+40, UNI EN 14399-6

TRATTAMENTO PROTETTIVO SUPERFICIALE:

- ZINCATURA A CALDO SECONDO UNI EN ISO 1461-99
- Specifica tecnica Italferr Di TC/AR ST PO 005 (Istruzione 44V)
- Cicli di verniciatura per la protezione dalla corrosione di opere metalliche nuove in acciaio zincato in ambiente misto.

- Tutte le strutture metalliche devono essere adeguatamente messe a terra

CALCESTRUZZO

- Calcestruzzo magro:
- Classe Rck = 15 MPa (C 12/15)
- Classe di esposizione ambientale X0 (UNI EN 206-1)

FONDAZIONE PENSILINE:

- Classe Rck = 30 MPa (C 25/30)
- Classe di esposizione ambientale XC3 (UNI EN 206-1)
- Diametro massimo degli aggregati = 25mm
- Rapporto massimo Acqua/Cemento = 0.60
- Classe di consistenza: S4
- Copriferro: 40 mm

ACCIAIO DA CEMENTO ARMATO

- ACCIAIO IN BARRE PER GETTI: B450C
- E RETI ELETTROSALDATE: fyk >= 450Mpa; ft >= 540Mpa; 1.15 <= ftk/fyk < 1.35

COMMITTENTE:

PROGETTAZIONE:

DIRETTRICE FERROVIARIA MESSINA-CATANIA-PALERMO
NODO DI CATANIA

U.O. INFRASTRUTTURE SUD

PROGETTO DEFINITIVO

INTERRAMENTO LINEA PER IL PROLUNGAMENTO DELLA PISTA DELL'AEROPORTO DI FONTANAROSSA E PER LA MESSA A STI DEL TRATTO DI LINEA INTERESSATO.
MACROFASE FUNZIONALE 1
LOTTO 2
Terminal Merci Fase 1
FA12 Fabbriato Gate accesso - Carpenteria e sezioni pensilina

SCALA: **Varie**

Rev.	Descrizione	Redatto	Data	Verificato	Data	Approvato	Data	Autorizzato Data
A	Emissione esecutiva	L. Neri	Aprile 2020	G. Scattolon	Aprile 2020	G. Scattolon	Aprile 2020	01/2021

File: RS3H.0.2.D.78.BZ.FA.12.0.0.002.A n. Elab.: