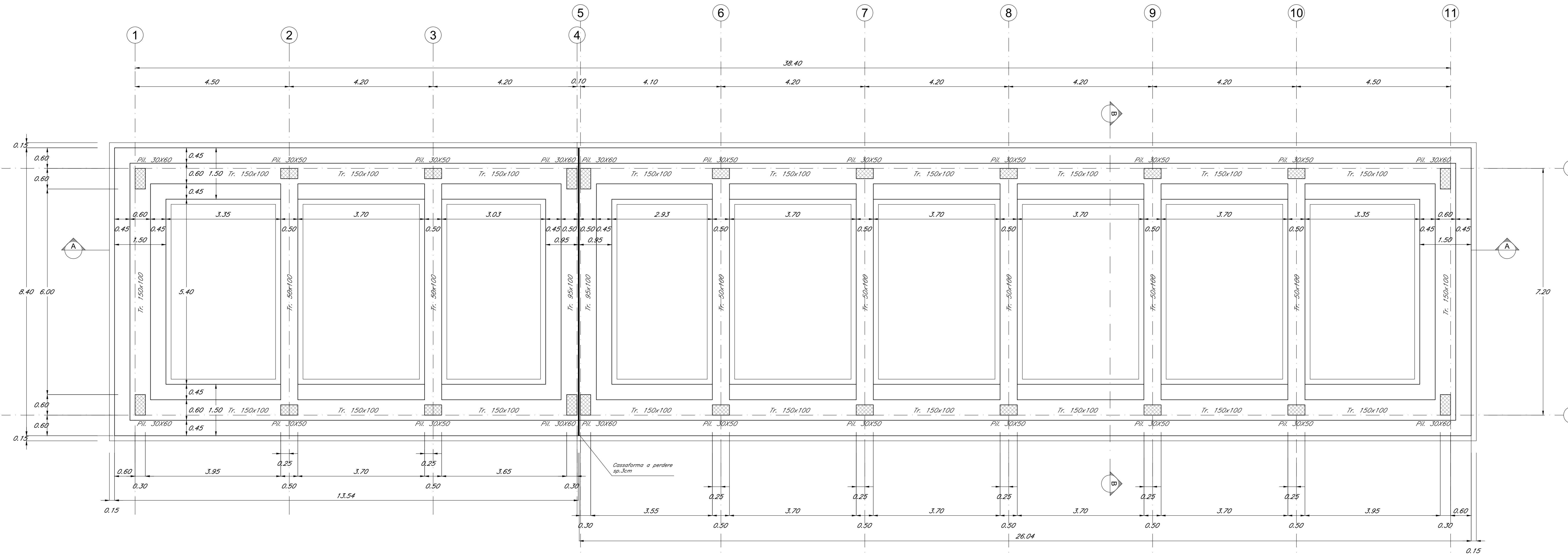


CARPENTERIA FONDAZIONE

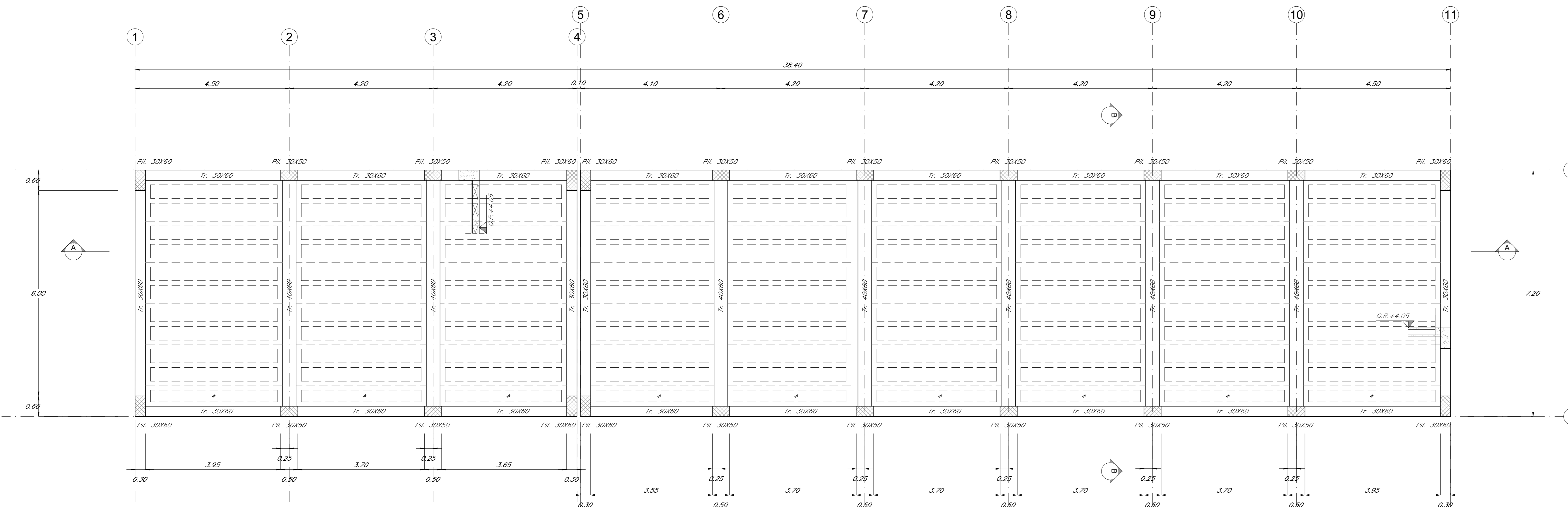
SCALA 1:50



MATERIALI	
<b>FABBRICATI</b>	
<b>CALCESTRUZZO FONDAZIONI</b>	
-	CLASSE DI RESISTENZA MINIMA C25/30
-	CLASSE MINIMA DI CONSISTENZA : S4
-	CLASSE DI ESPOSIZIONE AMBIENTALE : XC2
-	COPRIFERRO = 40 mm
-	DIAMETRO MASSIMO INERTI : 25 mm
<b>CALCESTRUZZO ELEVAZIONI</b>	
-	CLASSE DI RESISTENZA MINIMA C30/37
-	CLASSE MINIMA DI CONSISTENZA : S3, S4
-	CLASSE DI ESPOSIZIONE AMBIENTALE : XC3
-	COPRIFERRO = 40 mm
-	DIAMETRO MASSIMO INERTI : 25 mm
<b>PREDALLE ED ELEMENTI PREFABBRICATI</b>	
<b>CALCESTRUZZO</b>	
-	CLASSE DI RESISTENZA MINIMA C32/40
-	CLASSE MINIMA DI CONSISTENZA : S4
-	CLASSE DI ESPOSIZIONE AMBIENTALE : XC4, XS1
-	COPRIFERRO = 35 mm
-	DIAMETRO MASSIMO INERTI : 15 mm
<b>CALCESTRUZZO MAGRO E GETTI DI LIVELLAMENTO</b>	
-	CLASSE DI RESISTENZA MINIMA C12/15
-	CLASSE DI ESPOSIZIONE AMBIENTALE : X0
<b>ACCIAIO IN BARRE D'ARMATURA</b>	
TIPO B450C saldabile che presenta le seguenti caratteristiche :	
-	Tensione di snervamento caratteristico $f_{yk} \geq 450 \text{ N/mm}^2$
-	Tensione caratteristica a rottura $f_{tk} \geq 540 \text{ N/mm}^2$
-	$1,15 \leq f_{tk}/f_{yk} < 1,35$
<b>INCIDENZE D'ARMATURA</b>	
TRAVI DI FONDAZIONE	120 Kg/mc
PLATEA DI FONDAZIONE	80 Kg/mc
PILASTRI	250 Kg/mc
TRAVI	190 Kg/mc

CARPENTERIA COPERTURA

SCALA 1:50



COMMITTENTE:   
 PROGETTAZIONE: 

**DIRETTRICE FERROVIARIA MESSINA-CATANIA-PALERMO**  
**NODO DI CATANIA**

**U.O. INFRASTRUTTURE SUD**

**PROGETTO DEFINITIVO**

**INTERRAMENTO LINEA PER IL PROLUNGAMENTO DELLA PISTA DELL'AEROPORTO DI FONTANAROSSA E PER LA MESSA A STI DEL TRATTO DI LINEA INTERESSATO.**

**MACROFASE FUNZIONALE 1**

**LOTTO 1.1**

**Interventi Stazione FONTANAROSSA - OPERE CIVILI**  
 Fabbricato FA01 - Carpentaria e sezioni fabbricato - Tav. 1/2

SCALA: varie

COMMESSA LOTTO FASE ENTE TIPO DOC. OPERA/DISCIPLINA Progr. REV.

RS3H 11 D 78 BZ FA0100 001 A

Rev.	Descrizione	Redatto	Data	Verificato	Data	Approvato	Data	Autorizzato Data
A	Emissione esecutiva	S. Neri	Aprile 2020	S. Neri	Aprile 2020	S. Neri	Aprile 2020	07/04/2020

File: RS3H.1.1.D.78.BZ.FA.01.0.0.001.A n. Elab.:

\* Lastre Predalle da realizzare su misura