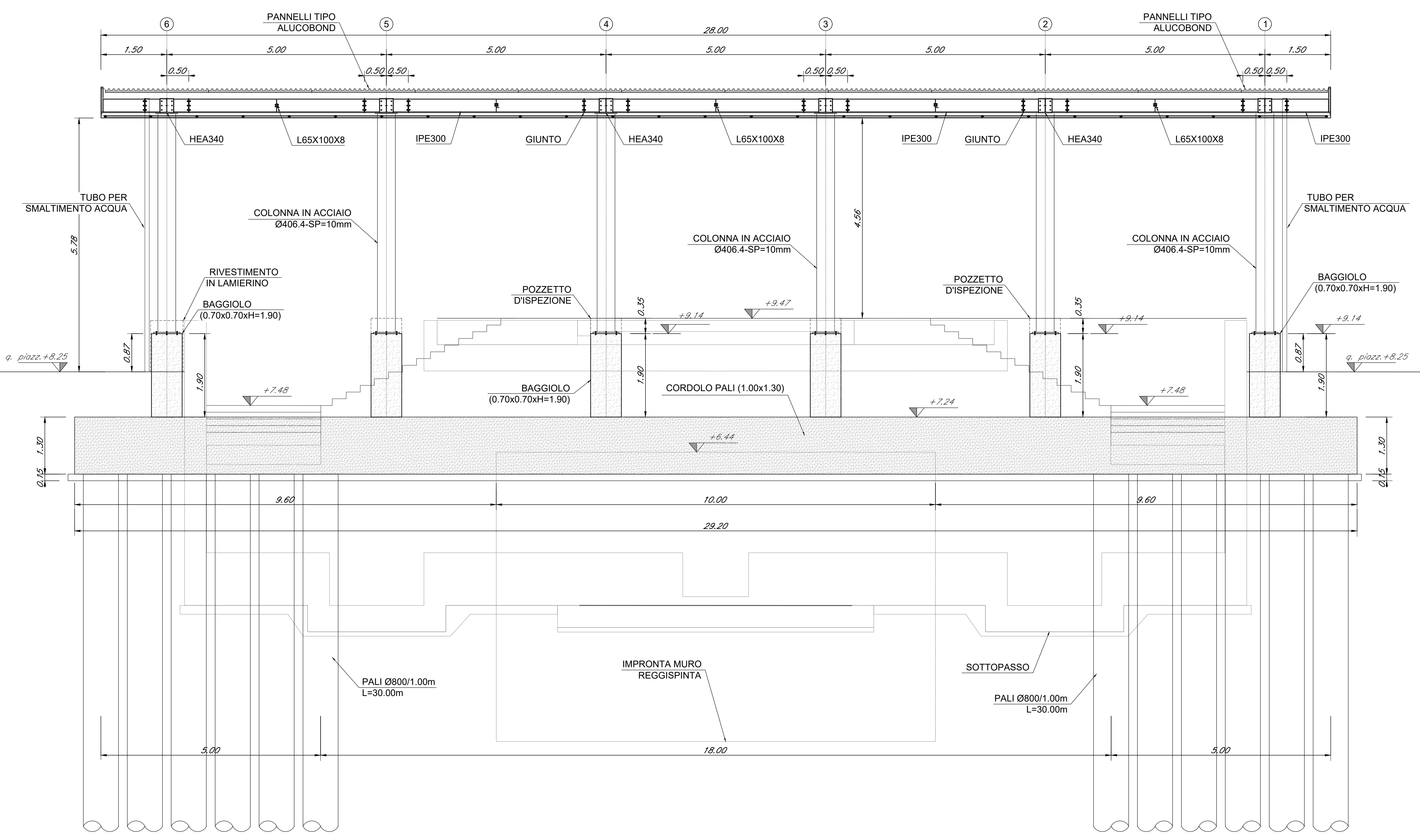
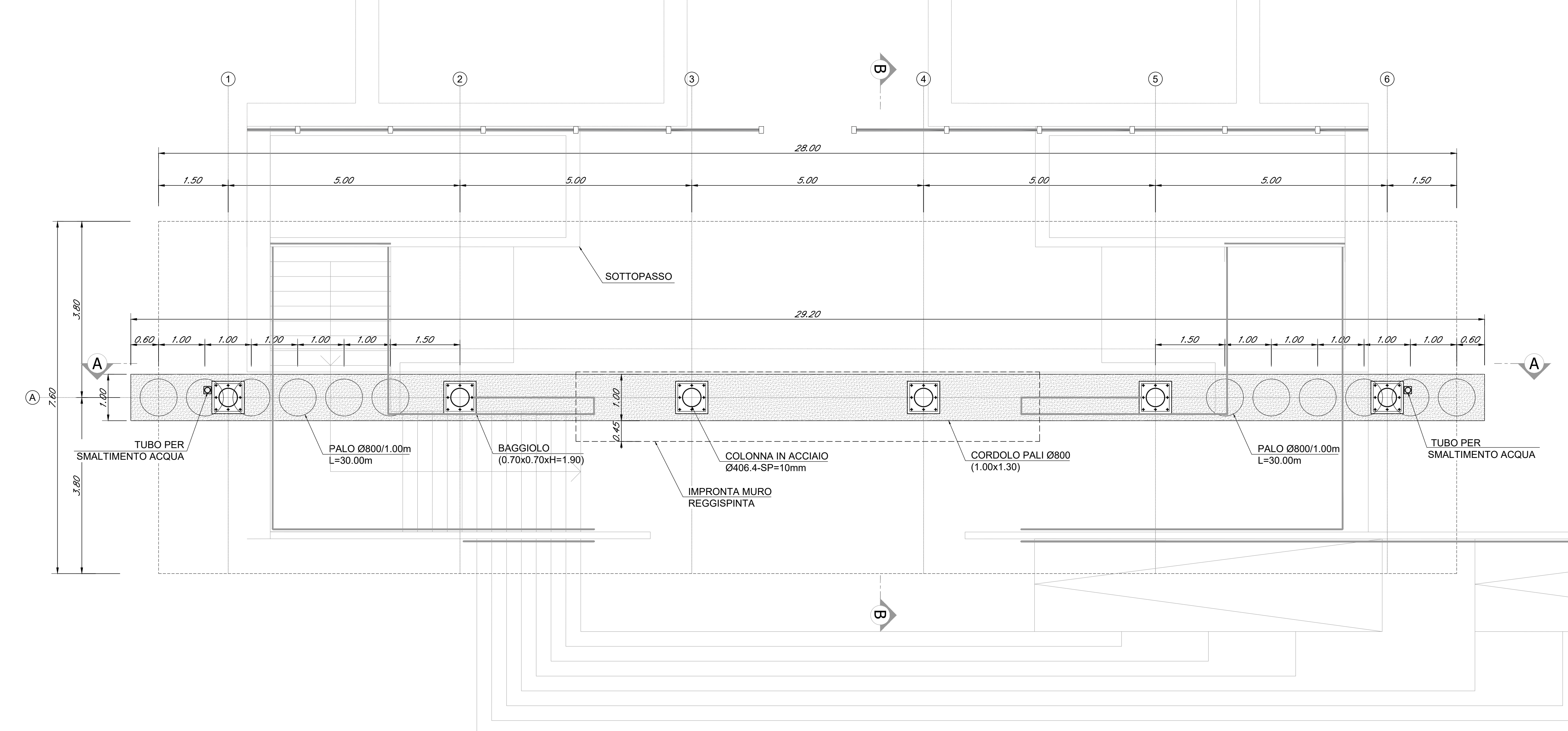


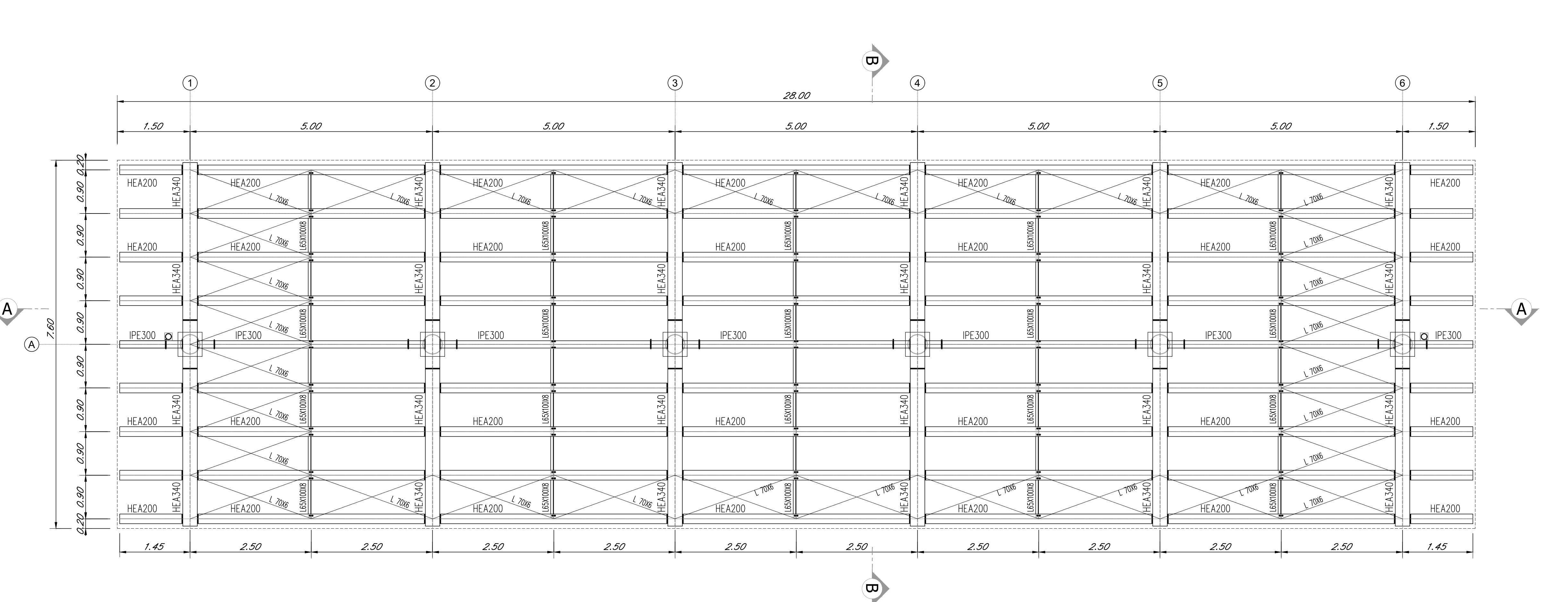
SEZIONE A-A
SCALA 1:50



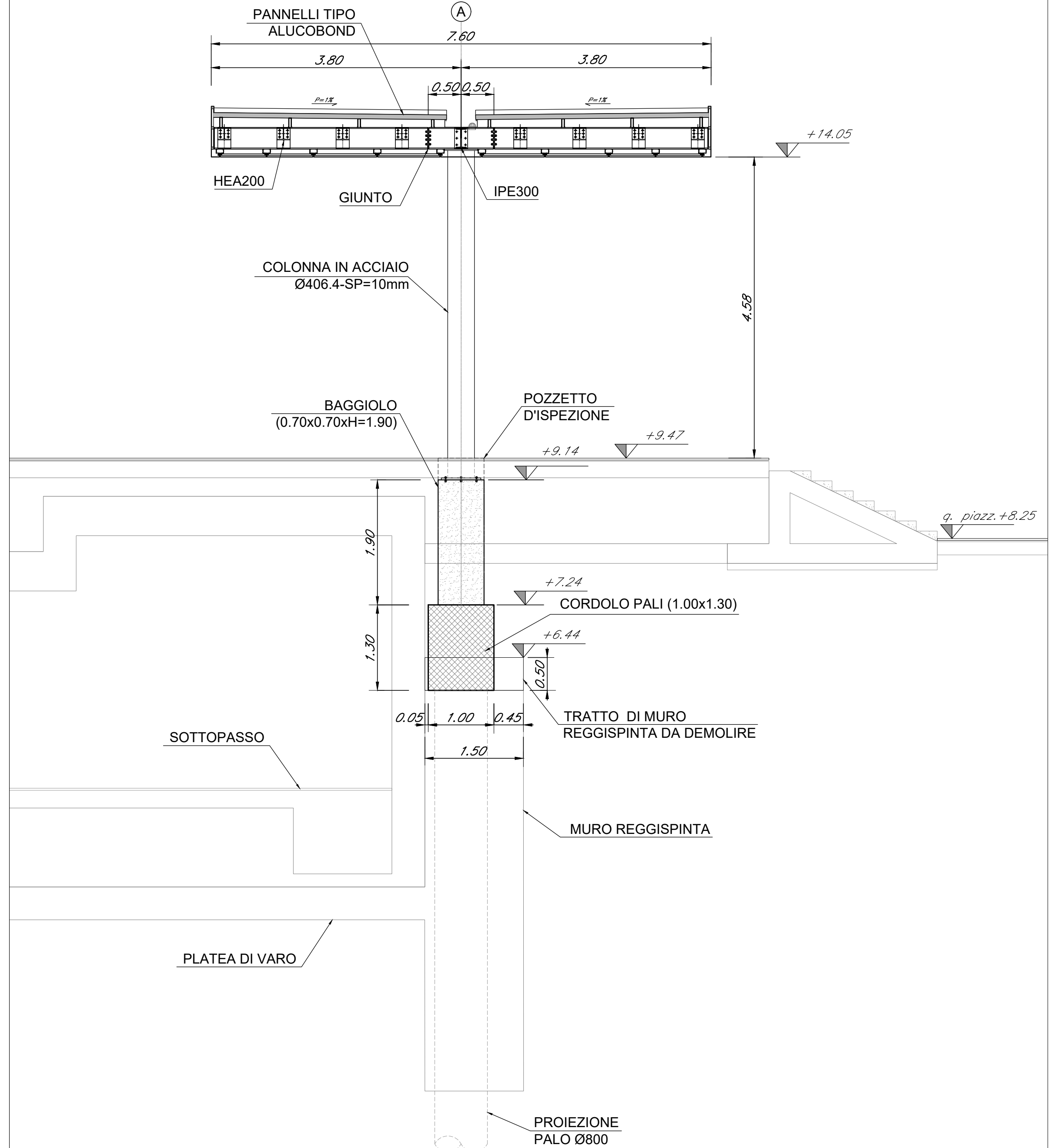
PIANTA SPICCATO
SCALA 1:50



PIANTA COPERTURA
SCALA 1:50



SEZIONE B-B
SCALA 1:50



ACCIAIO PER CARPENTERIA METALLICA
TIPO: Elementi strutturali (UNI EN 10025) S275J2

- Saldature a cordone d'angolo
- Saldature continue e a totale ripristino della sezione dove non diversamente indicato.

Tutte le saldature devono essere eseguite e controllate nel rispetto del DM 2018 e dell'istruzione FS445

TRAFANDI
- Barre interamente filettate con filettatura metrica ISO a passo grosso, di caratteristiche meccaniche equivalenti alla classe 8.8 secondo UNI EN ISO 898 parte II
- Ø608 con caratteristiche meccaniche equivalenti alla classe 8 secondo UNI EN 20898 parte II conformi per le caratteristiche dimensionali alla UNI 14399-4
- rossette C50 EN 10083 (HRC32-40)
- Eventuale Resina inghiottaggio trafandi: tipo HILTI HIT RE 500 V3

BULLONERIA AD ALTA RESISTENZA:
COMPOSIZIONE: 1 DADO + 2 RONDELLE + 1 VITE
- Viti classe 8.8 UNI EN ISO 898-1, UNI EN 14399-4
- Dadi classe 8 UNI EN 898-2, UNI EN 14399-4
- Controdadi classe 8 UNI EN 20898-2, UNI EN 14399-4
- Rosette Acciaio C 50 UNI EN 10083-2, temperato e rinvernato HRC 32-40, UNI EN 14399-6
- Piastrelle Acciaio C 50 UNI EN 10083-2, temperato e rinvernato HRC 32-40, UNI EN 14399-6

TRATTAMENTO PROTETTIVO SUPERFICIALE
- ZINCATURA A CALDO SECONDO UNI EN ISO 1461-99
- Specifica tecnica Italferr DI TO/AR ST PO 005 (Istruzione 44V)
- Cicli di verniciatura per la protezione dalla corrosione di opere metalliche nuove in acciaio zincato in ambiente misto.

Tutte le strutture metalliche devono essere adeguatamente messe a terra

CALCESTRUZZO
CALCESTRUZZO MASO:
- Classe Rck = 15 MPa (C 12/15)
- Classe di esposizione ambientale X0 (UNI EN 206-1)

FONDAZIONE PENSILINE:
- Classe Rck = 30 MPa (C 25/30)
- Classe di esposizione ambientale X03 (UNI EN 206-1)
- Diametro massimo degli aggregati = 25mm
- Rapporto massimo Acqua/Cemento = 0.60
- Classe di consistenza: S4
- Copriferro: 40 mm

ACCIAIO DA CEMENTO ARMATO
ACCIAIO IN BARRE PER GETTI: B450C
E RETI ELETTRIGALDATE: fyk=450Mpa ftk=540Mpa
1.15 < ftk/fyk < 1.35

TABELLA INCIDENZE	
ACCIAIO PENSILINA	25 t
CORDOLO FONDAZIONE	200 Kg/mc
BAGGIOLO	130 Kg/mc
PALO	250 Kg/mc

COMMITTENTE: **RFI** RETE FERROVIARIA ITALIANA GRUPPO FERROVIE DELLO STATO ITALIANO

PROGETTAZIONE: **ITALFERR** GRUPPO FERROVIE DELLO STATO ITALIANO

DIRETTRICE FERROVIARIA MESSINA-CATANIA-PALERMO NODO DI CATANIA

U.O. INFRASTRUTTURE SUD

PROGETTO DEFINITIVO

INTERRAMENTO LINEA PER IL PROLUNGAMENTO DELLA PISTA DELL'AEROPORTO DI FONTANAROSSA E PER LA MESSA A STI DEL TRATTO DI LINEA INTERESSATO.

MACROFASE FUNZIONALE 1

LOTTO 1.1

Interventi Stazione FONTANAROSSA
Pensilina - Carpenteria e sezioni

SCALA: **Varie**

Rev.	Descrizione	Redatto	Verificato	Data	Approvato	Data	Autorizzato Data
A	Emissione struttura	L. Neri	G. C. ...	Aprile 2023	G. C. ...	Aprile 2023	...

File: RSH.1.1.D.78.BZ.FV.01.0.0.002.A