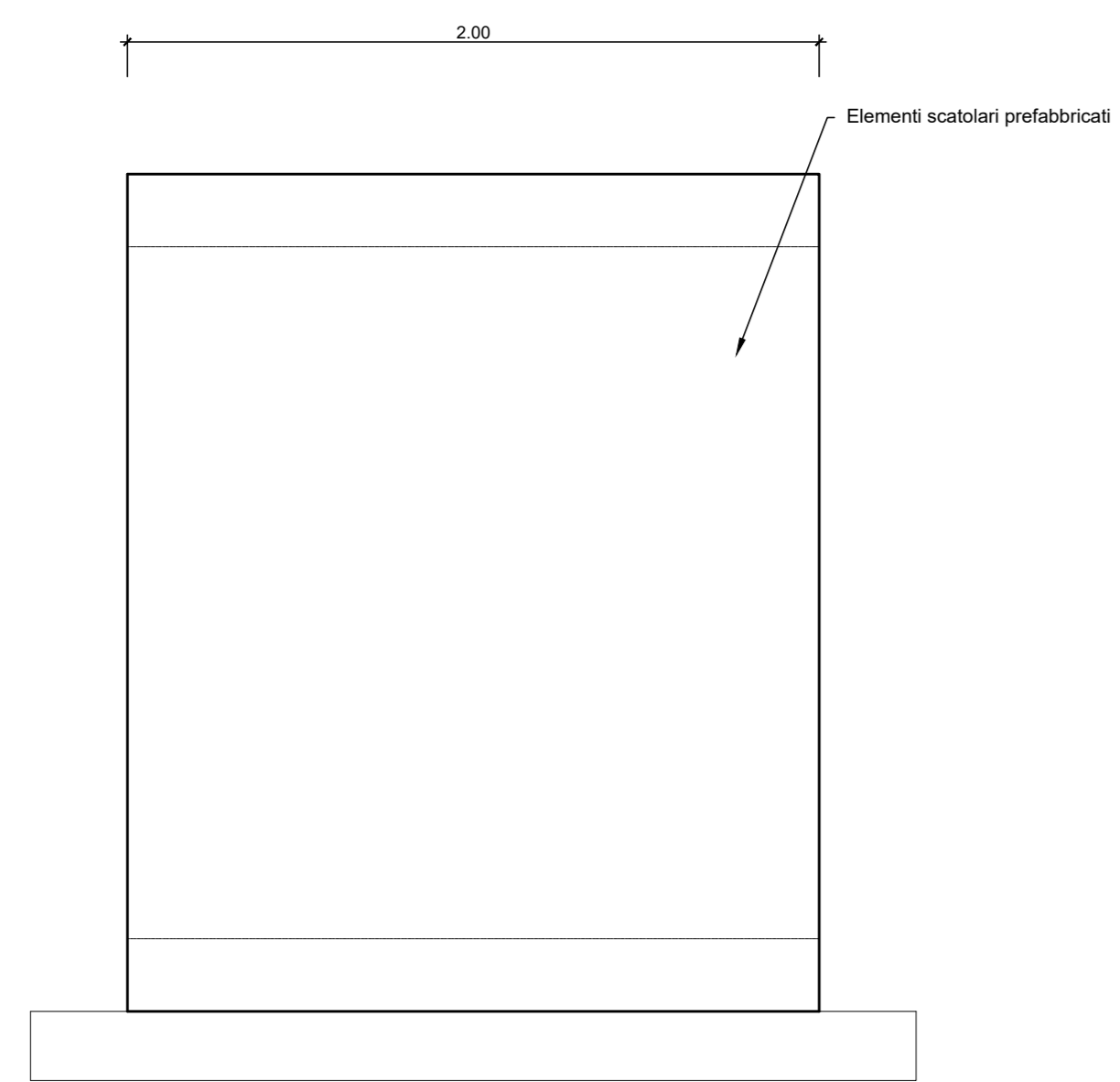


MANUFATTO PREFABBRICATO
SEZIONE LONGITUDINALE ELEMENTO PREFABBRICATO

SCALA 1:50



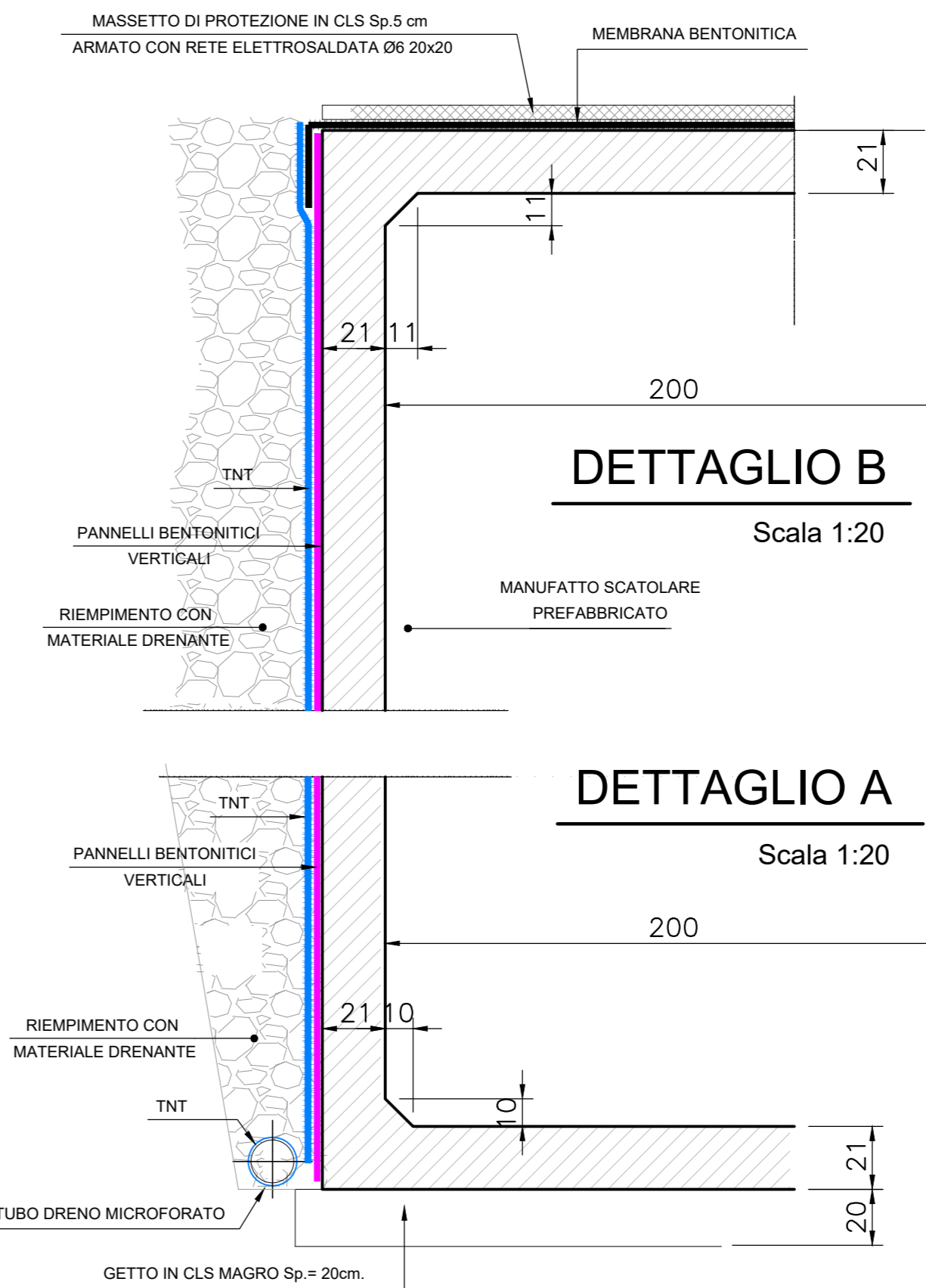
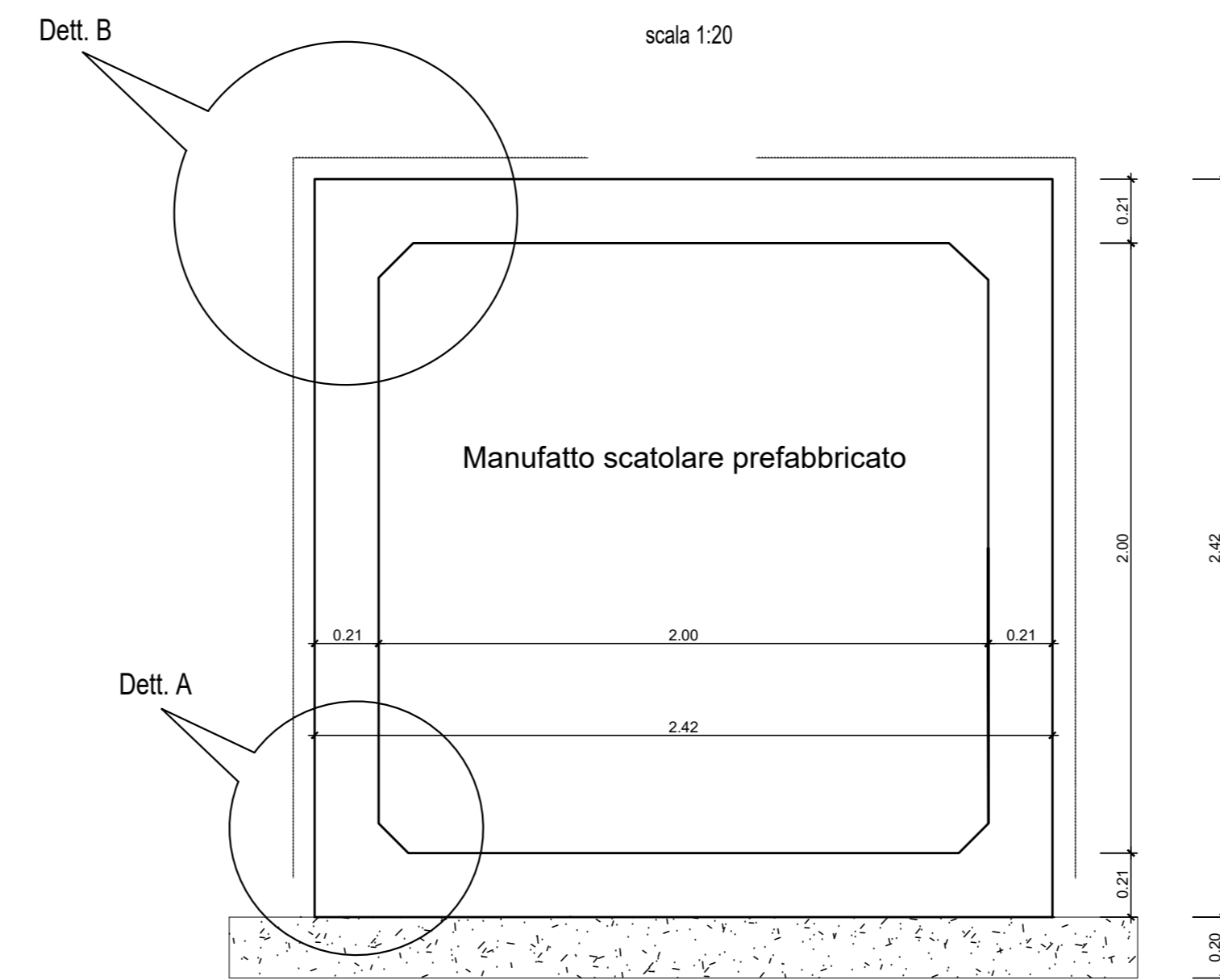
MANUFATTO SCATOLARE PREFABBRICATO
SEZIONE C-C_ DETTAGLI DI SCAVO-REINTERRO

scala 1:20



MANUFATTO SCATOLARE PREFABBRICATO
SEZIONE C-C

scala 1:20



CARATTERISTICHE DEI MATERIALI

Calcestruzzo per magroni classe C12/15 (UNI 11104)

Massima dimensione aggregati ... 40 mm

STRUTTURE - Muri d'ala e cordoli_ Calcestruzzo classe C32/40 (UNI 11104)

Classe d'esposizione ambientale: XC4
Classe di consistenza: S4
Massimo rapporto acqua/cemento: 0,5
Contenuto minimo cemento: 340 kg/mc
Diametro massimo degli aggregati: 20mm
Cariffino nominale minimo: 50 mm

SPECIFICHE GENERALI

- Controllo di accettazione per il calcestruzzo (D.M. 14/11/85)
- Tutte le caratteristiche sopra indicate per il calcestruzzo devono essere riportate nella bolta di consegna.
- E' vietata qualunque aggiunta di acqua al calcestruzzo in cantiere
- Prima di ogni getto avvisare la Direzione Lavori Strutturale
- Il getto con temperatura dell'aria inferiore a 5°C deve essere autorizzato dalla Direzione Lavori Strutturale
- In fase di stagionatura dei getti rispettare il sollevamento superficiale dei getti per pioggia o riscaldamento d'acqua
- In fase di stagionatura dei getti con temperature dell'aria superiori a 25°C o in presenza di forte irraggiamento solare o di vento, procedere a bagnatura delle superfici già indurite

CEMENTO TIPO PORTLAND 325

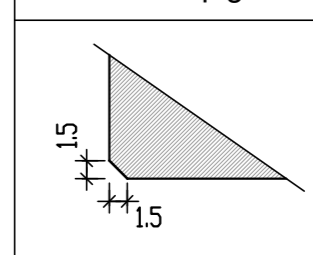
Acciaio per c.a. in barre ad aderenza migliorata tipo B450C contr.

$f_{yk} > 450 \text{ N/mm}^2$ $f_{td} > 540 \text{ N/mm}^2$ $A_s > 12\%$

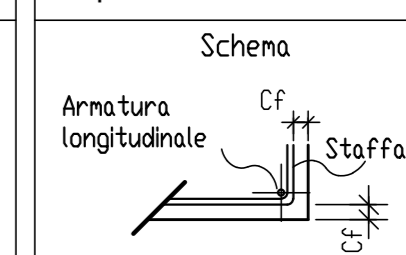
L'acciaio fornito dovrà essere di tipo saltabile.

Ogni fornitura deve essere accompagnata da copia conforme del relativo certificato, con data non anteriore a tre mesi, emesso dal Laboratorio Ufficiale incaricato del controllo in stabilimento.

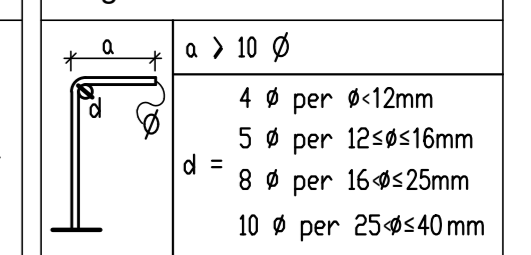
Smusso spigoli



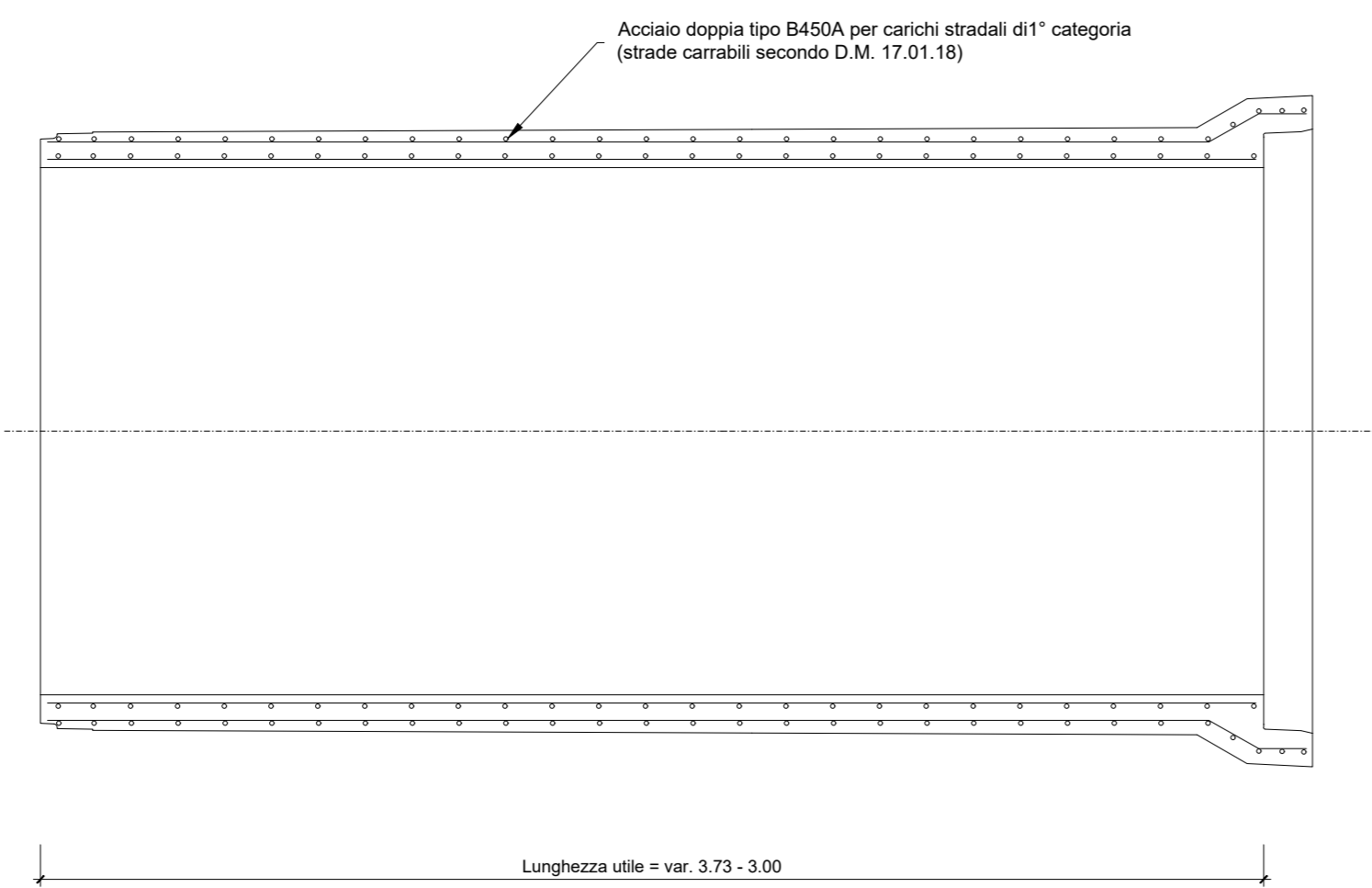
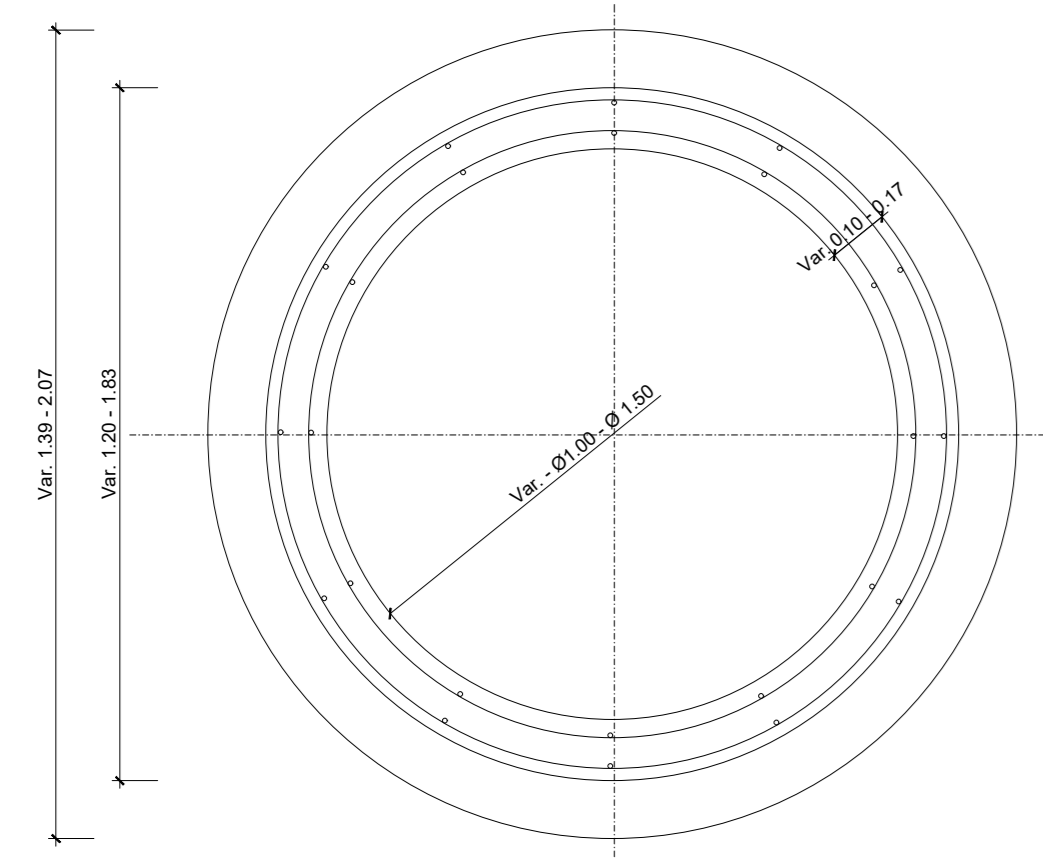
Copriferro



Piegature acciaio di armatura



TUBO IN CEMENTO ARMATO
TURBOCENTRIFUGATO



PRESCRIZIONI :
CALCESTRUZZO : Classe C40/50 - Rck 50 N/mmq
ACCIAIO: B450A fyk = 450 N/mmq

WBS	pk	Lunghezza	Dim.
NV11	0+150,00	30,00	1000
NV13-B	0+025,00	22,50	1000
	0+025,00	9,00	1000

COMMITTENTE:



PROGETTAZIONE:



DIRETTRICE FERROVIARIA MESSINA-CATANIA-PALERMO
NODO DI CATANIA

U.O. INFRASTRUTTURE SUD

PROGETTO DEFINITIVO

INTERRAMENTO LINEA PER IL PROLUNGAMENTO DELLA PISTA
DELL'AEROPORTO DI FONTANAROSSA E PER LA MESSA A STI DEL

TRATTO DI LINEA INTERESSATO.

MACROFASE FUNZIONALE 1

LOTTO 3

ELABORATI GENERALI - OPERE CIVILI

Carpenteria tombini stradali di continuità

SCALA:

varie

COMMESSA LOTTO FASE ENTE TIPO DOC. OPERA/DISCIPLINA PROG. REV.

RS3H 03 D 78 BZ OC0000 003 A

Rev.	Descrizione	Redatto	Data	Verificato	Data	Approvato	Data	Autorizzato Data
A	Emissione esecutiva	L. Neri	Marzo 2020	G. S. Di Pietro	Marzo 2020	[Firma]	Marzo 2020	[Firma]

File: RS3H.0.3.D.78.BZ.OC.00.0.0.003.A n. Elab.: