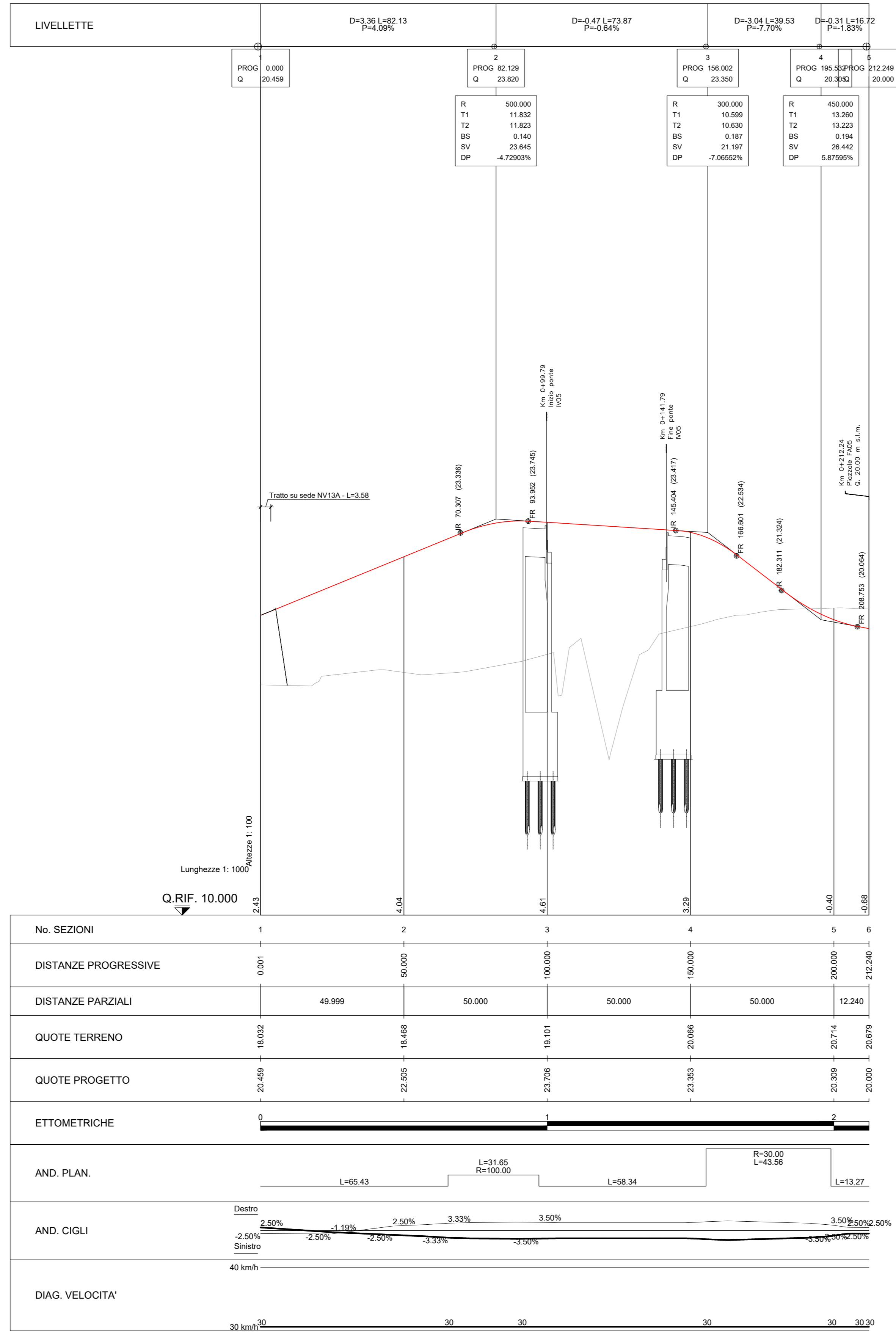


PROFILO LONGITUDINALE NV10



DIRETTRICE FERROVIARIA MESSINA-CATANIA-PALERMO
NODO DI CATANIA

U.O. INFRASTRUTTURE SUD

PROGETTO DEFINITIVO

INTERRAMENTO LINEA PER IL PROLUNGAMENTO DELLA PISTA DELL'AEROPORTO DI FONTANAROSSA E PER LA MESSA A STI DEL TRATTO DI LINEA INTERESSATO.

MACROFASE FUNZIONALE 2

LOTTO 3

Bretella PA-CT - VIABILITA' - NV

NV10 viabilità di ricucitura fondi interclusi - Profilo longitudinale

SCALA: 1:1000

Rev.	Descrizione	Redatto	Data	Verificato	Data	Approvato	Data	Autorizzato Data
A	Emissione esecutive	L. Neri	Gennaio 2020	D. Lazzari	Gennaio 2020	S. Vianello	Gennaio 2020	D. Tassinari
B	Emissione esecutive	L. Neri	Febbraio 2020	D. Lazzari	Febbraio 2020	S. Vianello	Febbraio 2020	D. Tassinari

File: RS3H.0.3.D.78.F7.NV.10.0.0.001.B n. Elab.: