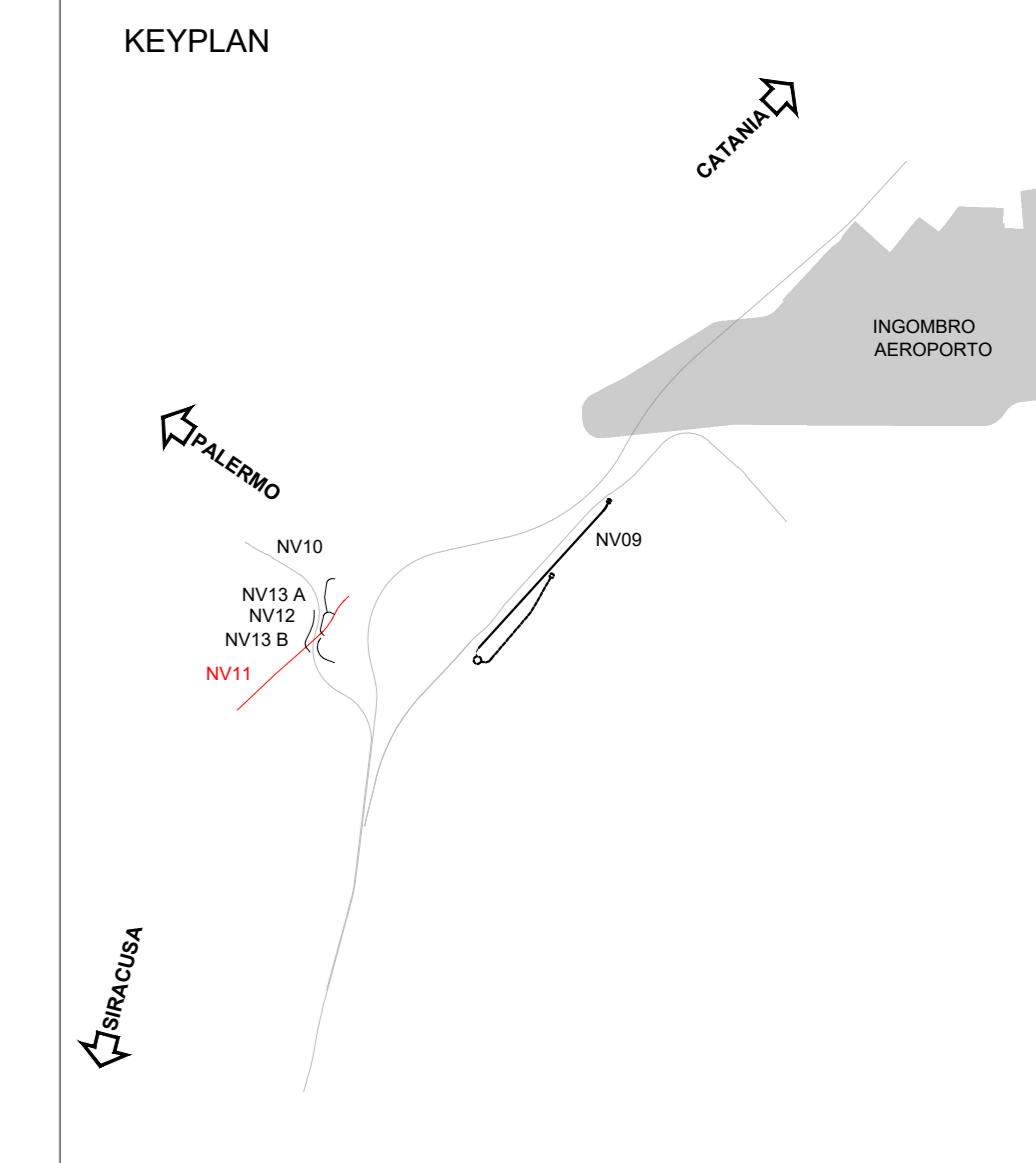
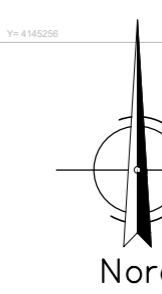


PALERMO

CATANIA

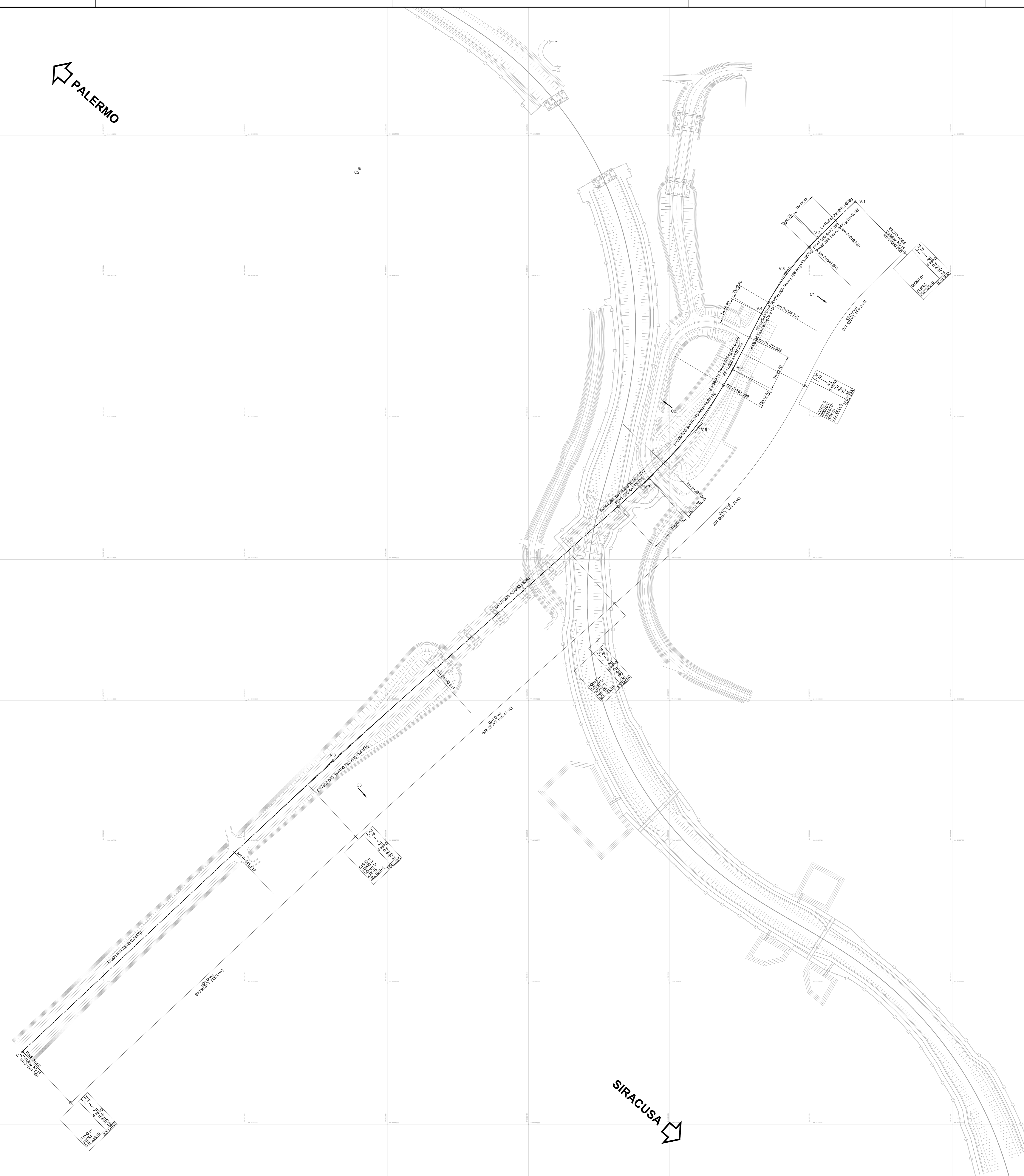


V.1 414209.245	V.2 4145183.377	V.3 4145158.938	V.4 4145129.780	V.5 4145090.217
-------------------	--------------------	--------------------	--------------------	--------------------

V.2 A: 77.856 Sv: 26.354 Ang: 3.6473g D: 0.285 Tl: 17.573 Tk: 8.768	C1 R: 230.000 Ac: 13.4279g Tm: 24.455 Sv: 48.726 P: 2.295 Co: 48.835	V.4 A: 80.519 Sv: 28.190 Ang: 3.9011g D: 0.144 Tl: 18.796 Tk: 9.399	V.5 A: 107.358 Sv: 34.410 Ang: 4.0765g D: 0.205 Tl: 25.618 Tk: 12.811
---	--	---	---

V.6 4145048.960	V.7 4145013.085	V.8 4144813.445	V.9 4144607.403
--------------------	--------------------	--------------------	--------------------

C2 R: 300.000 Ac: 14.8849g Tm: 35.169 Sv: 70.019 P: 2.940 Co: 69.860	V.7 A: 115.230 Sv: 44.254 Ang: 4.6865g D: 0.272 Tl: 22.915 Tk: 14.762	C3 R: 7500.000 Ac: 1.81996g Tm: 95.309 Sv: 190.723 P: 3.995 Co: 190.718
--	---	---



COMMITTENTE: 
 PROGETTAZIONE: 

DIRETTRICE FERROVIARIA MESSINA-CATANIA-PALERMO
NODO DI CATANIA

U.O. INFRASTRUTTURE SUD

PROGETTO DEFINITIVO

INTERRAMENTO LINEA PER IL PROLUNGAMENTO DELLA PISTA DELL'AEROPORTO DI FONTANAROSSA E PER LA MESSA A STI DEL TRATTO DI LINEA INTERESSATO.

MACROFASE FUNZIONALE 2

LOTTO 3

Bretella PA-CT - VIABILITA' - NV
 NV11 Viabilità di raccordo della SS701 con la NV11 PE Bicocca - Planimetria di tracciamento

SCALA:
1:1000

COMMESSA	LOTTO	FASE	ENTE	TIPO DOC.	OPERA/DISCIPLINA	PROGR.	REV.
RS3H	03	D	78	P7	NV11 00	003	B

Rev.	Descrizione	Redatto	Data	Verificato	Data	Approvato	Data	Autorizzato Data
A	Emissione esecutive	L. Neri	Gennaio 2020	D. Lanni	Gennaio 2020	S. Vianello	Gennaio 2020	C1: Neri
B	Emissione esecutive	L. Neri	Marzo 2020	D. Lanni	Marzo 2020	S. Vianello	Marzo 2020	C1: Neri

SIRACUSA