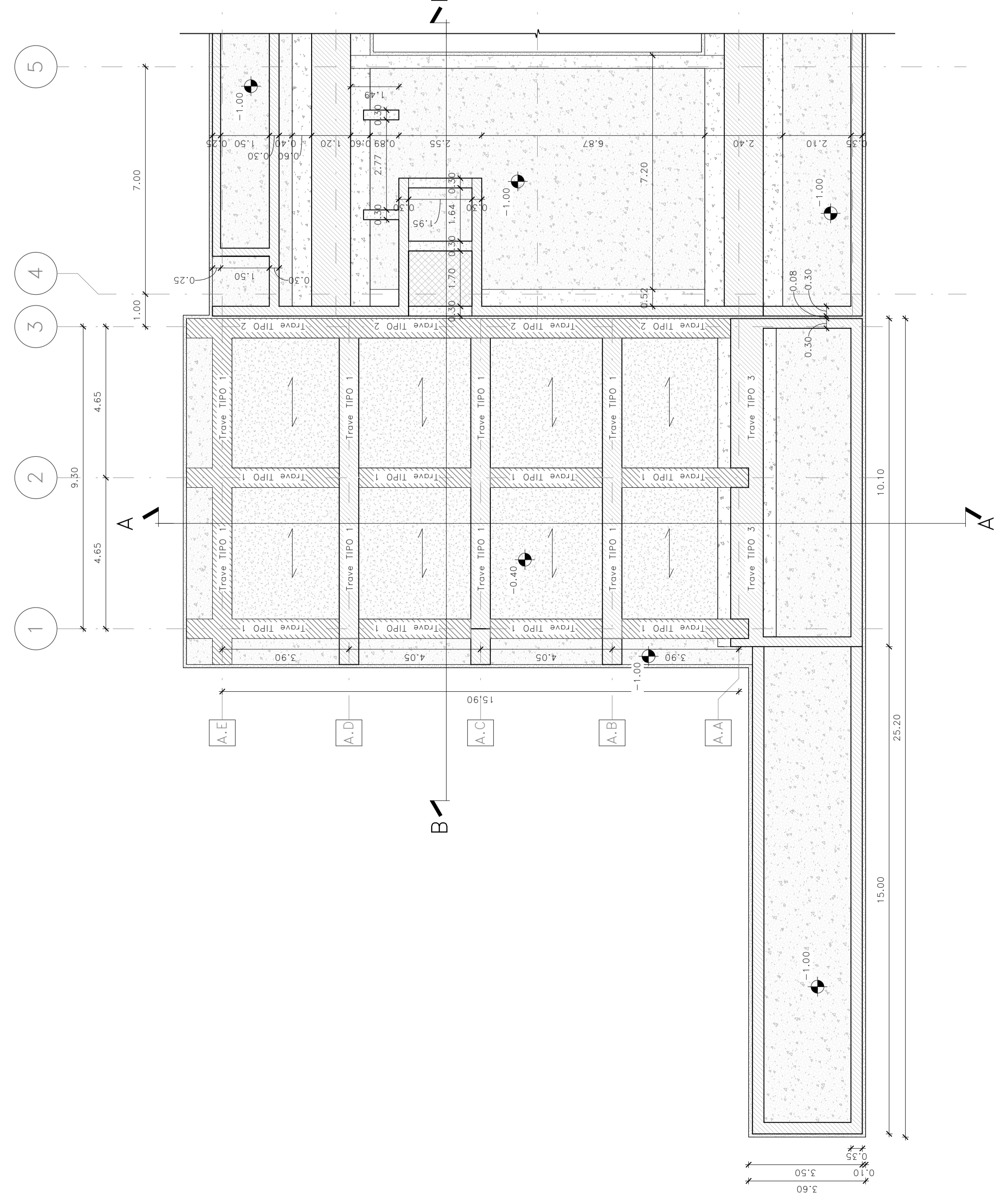
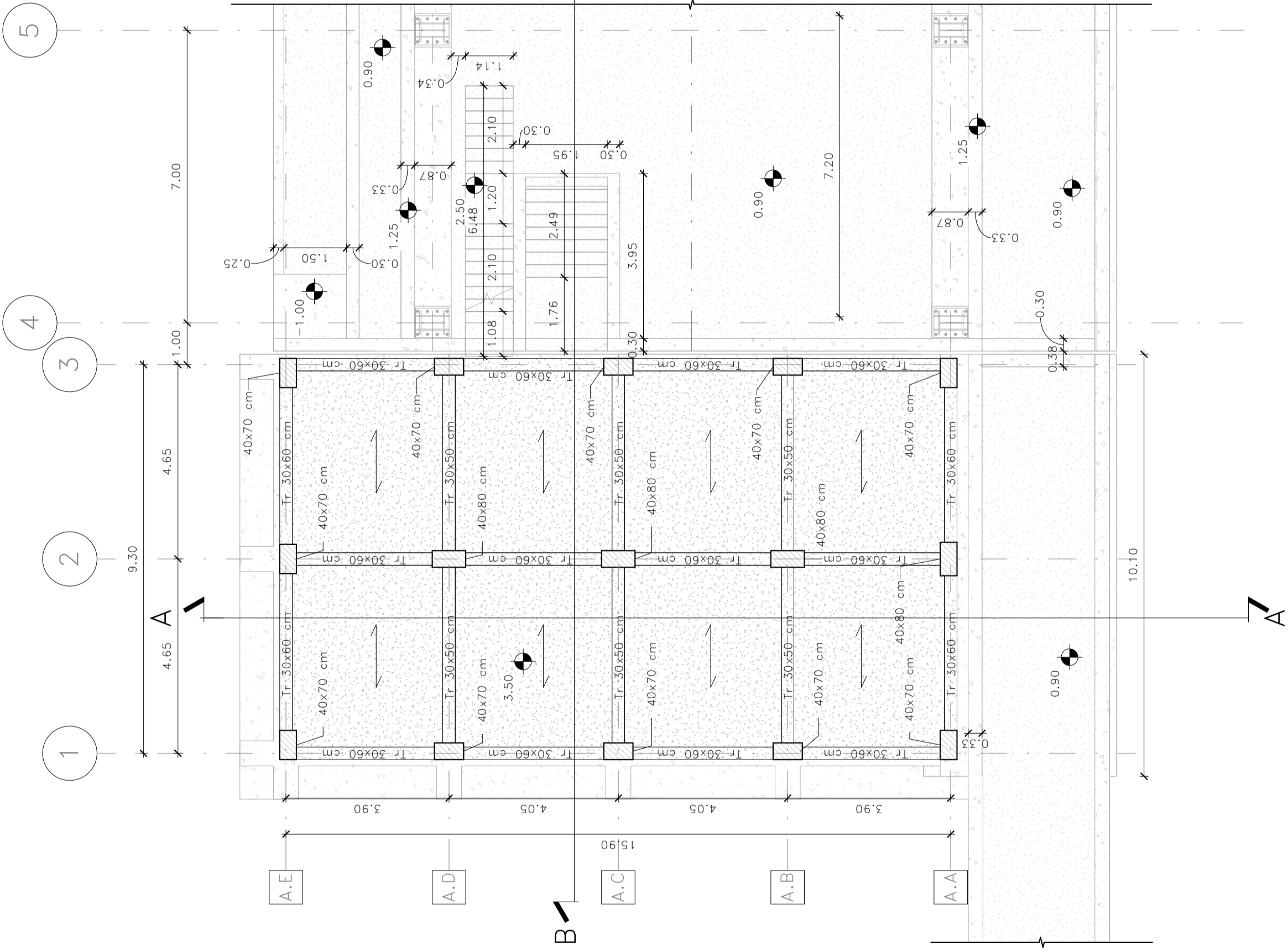


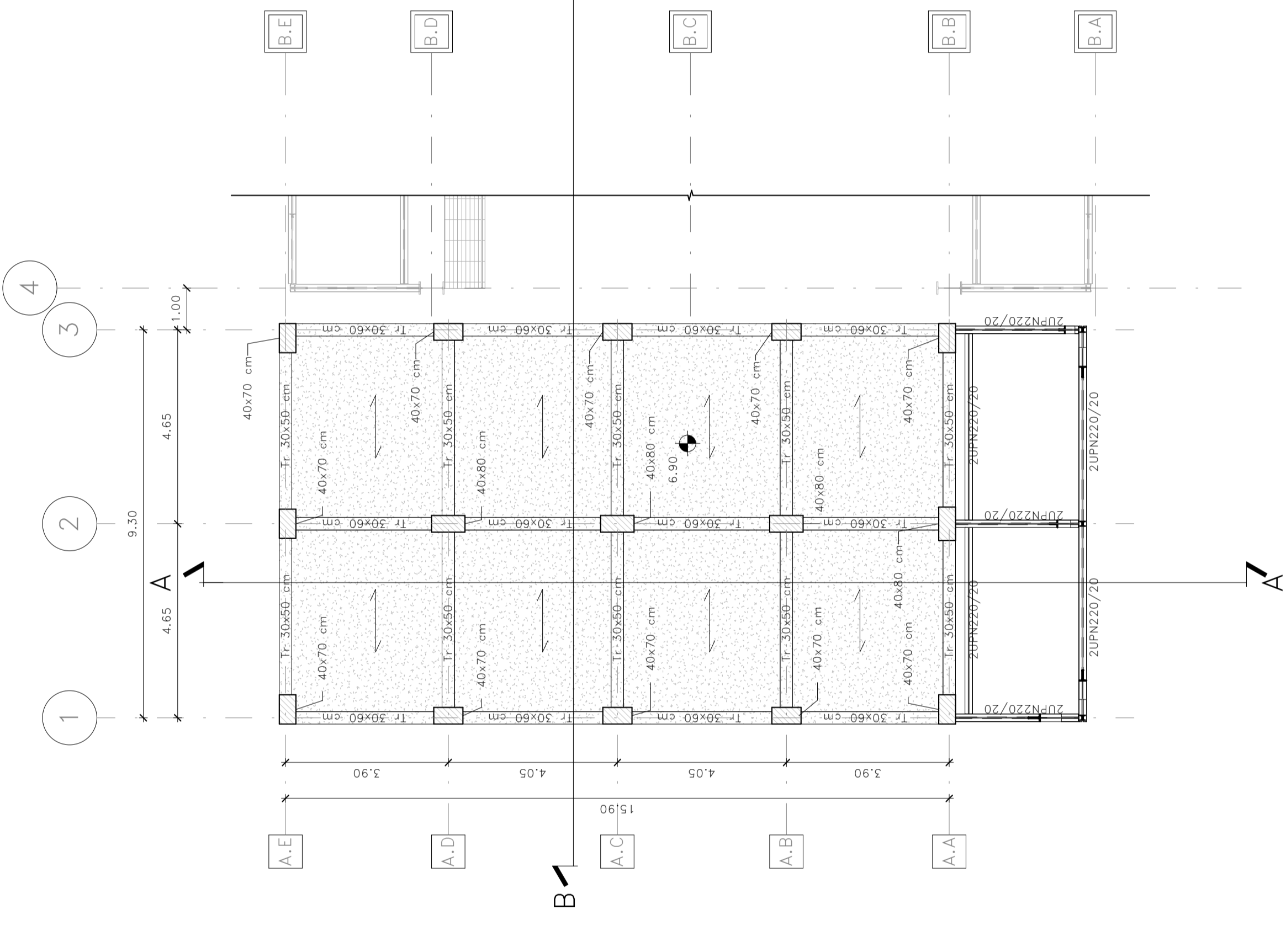
Pianta piano fondazioni
Scala: 1 : 100



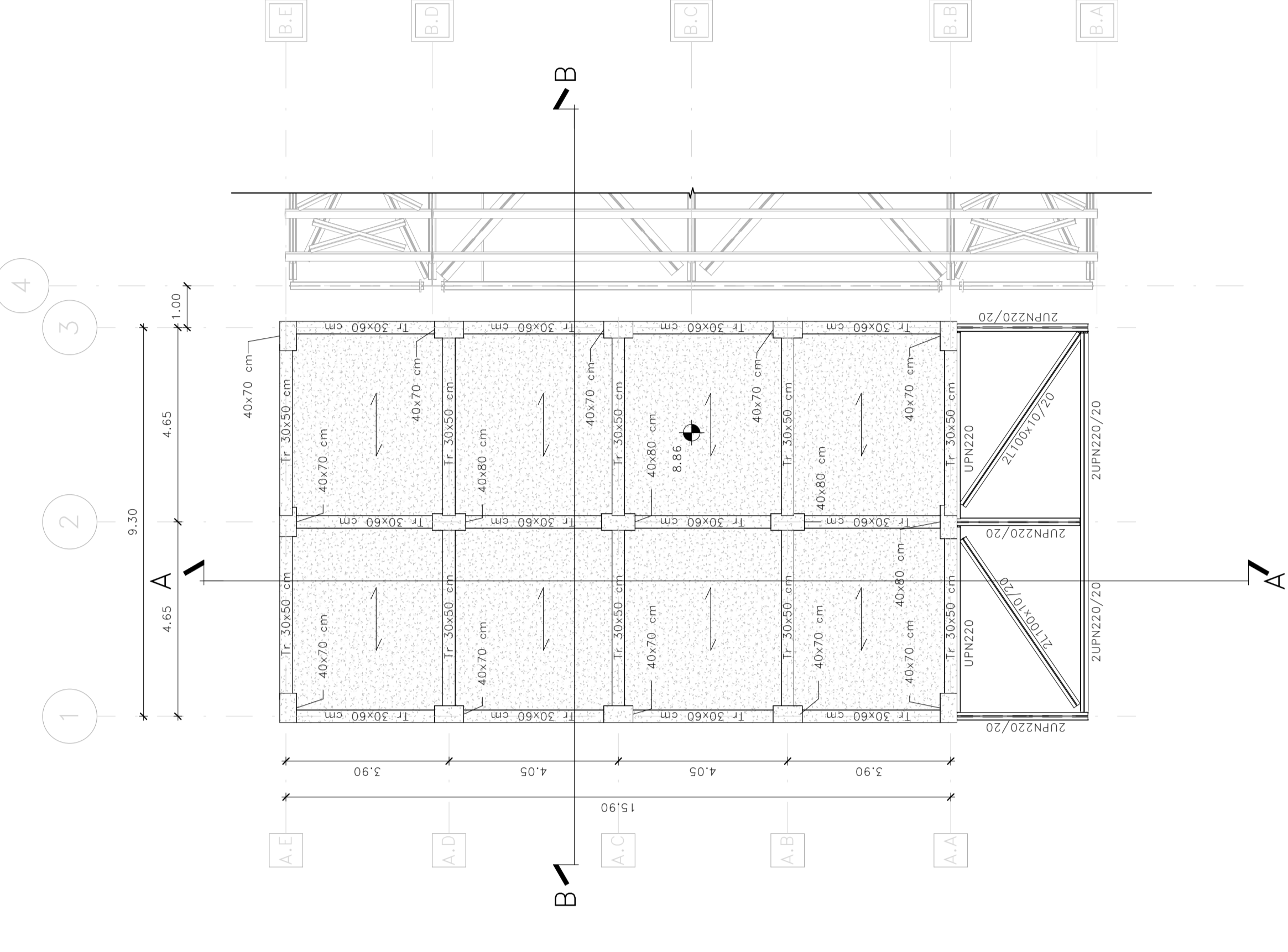
Pianta Liv. 3.5 m
Scala: 1 : 100



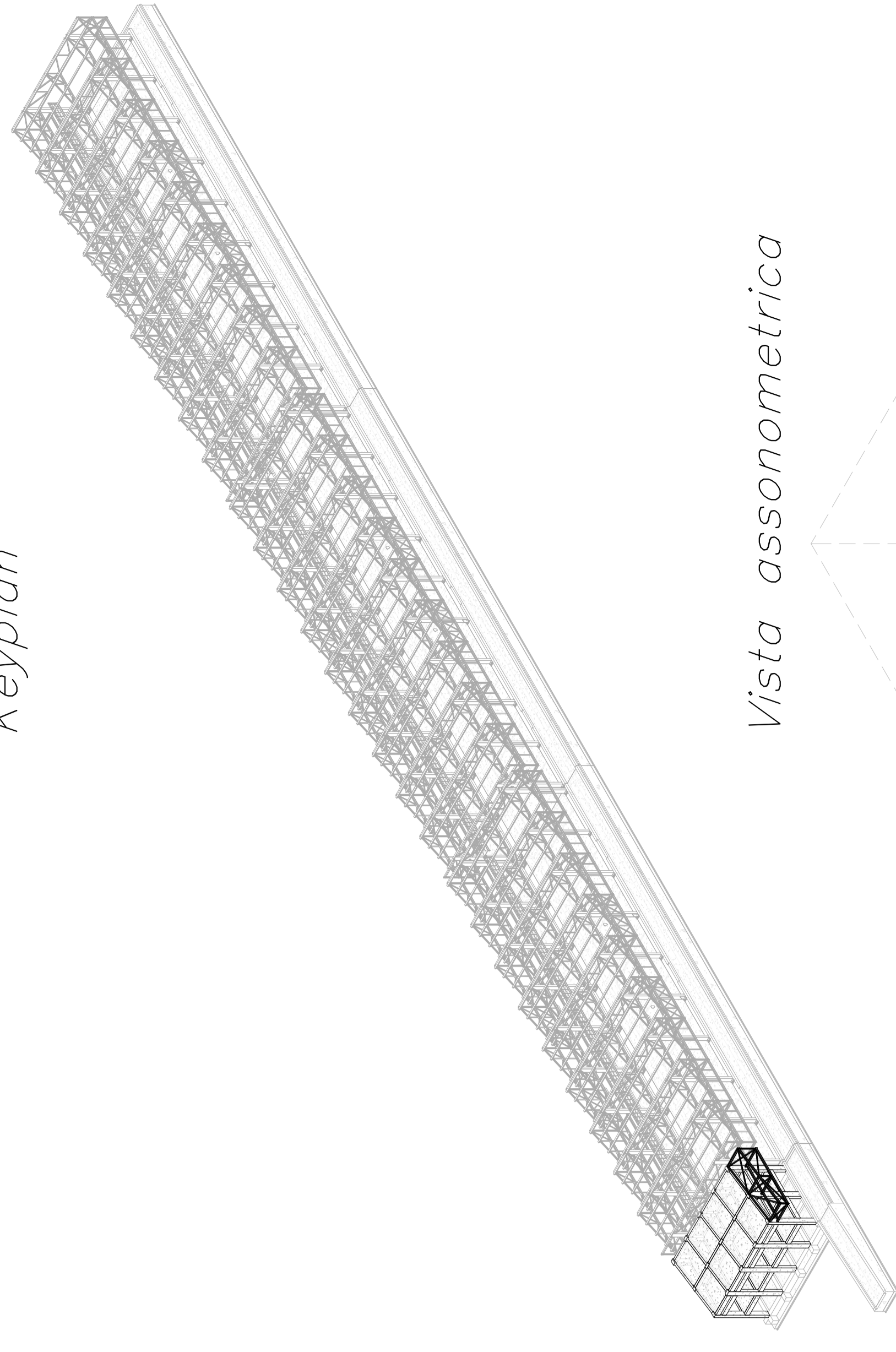
Pianta Liv. 6.9 m
Scala: 1 : 100



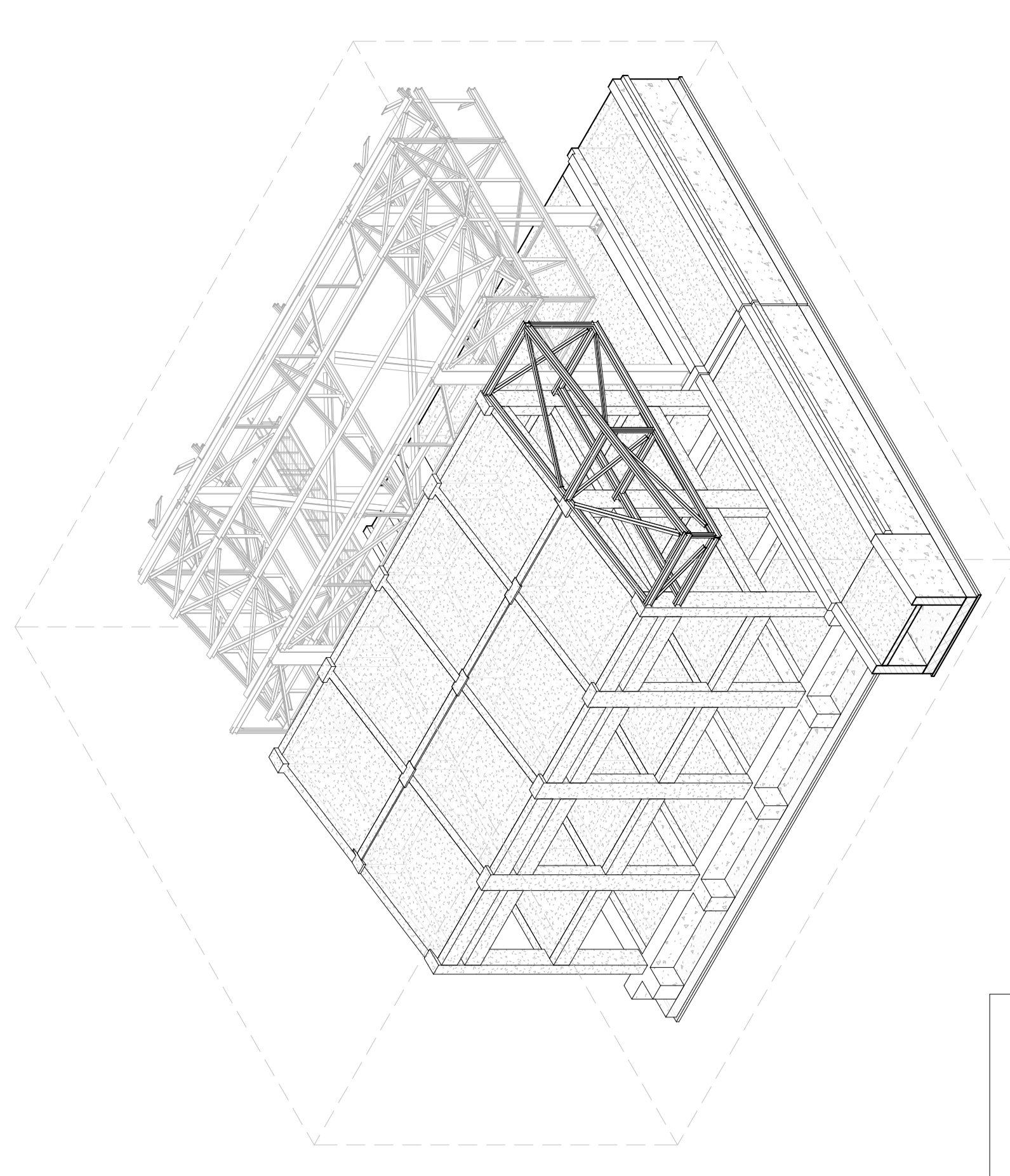
Pianta piano copertura
Scala: 1 : 100



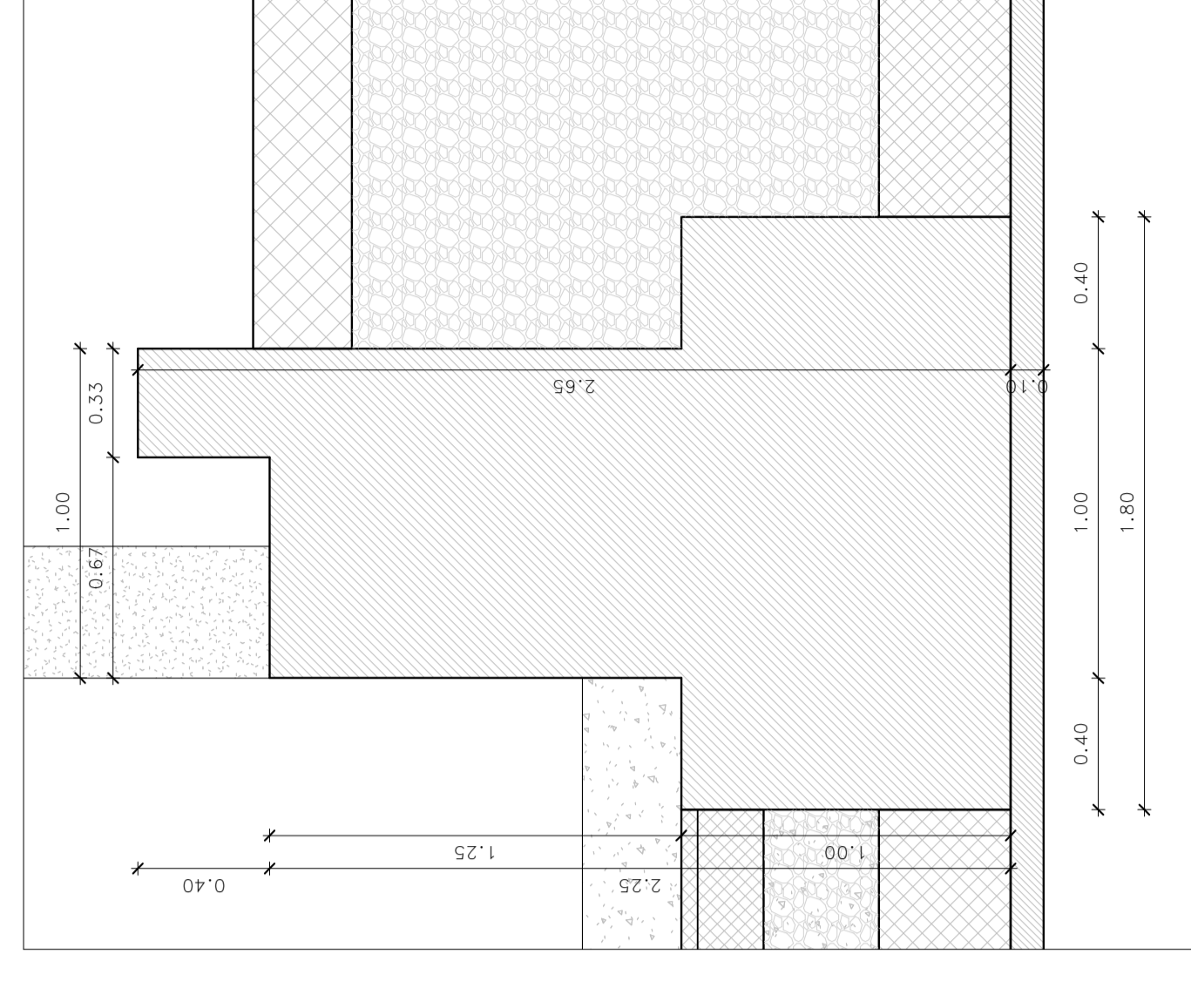
Keyplan



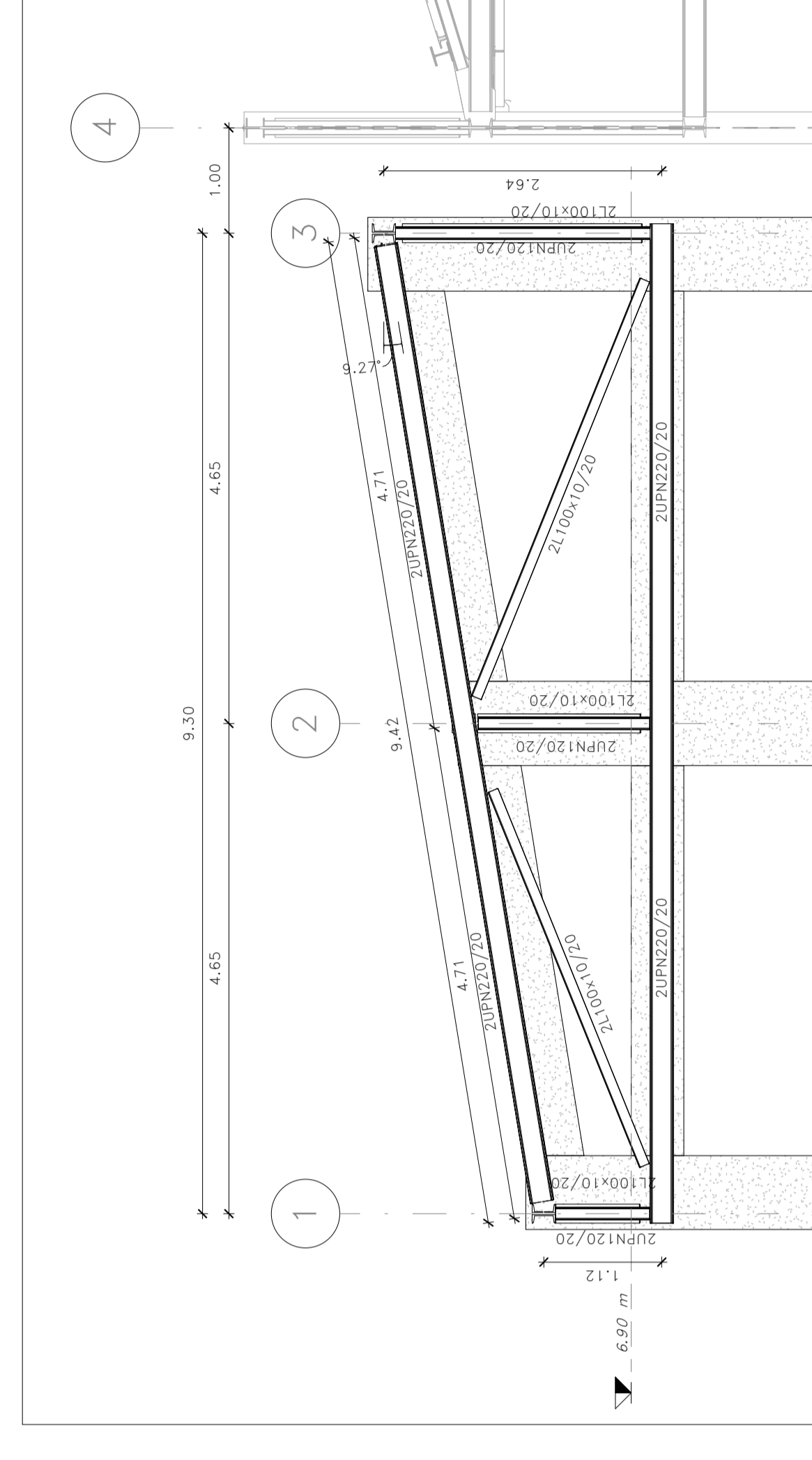
Vista assonometrica



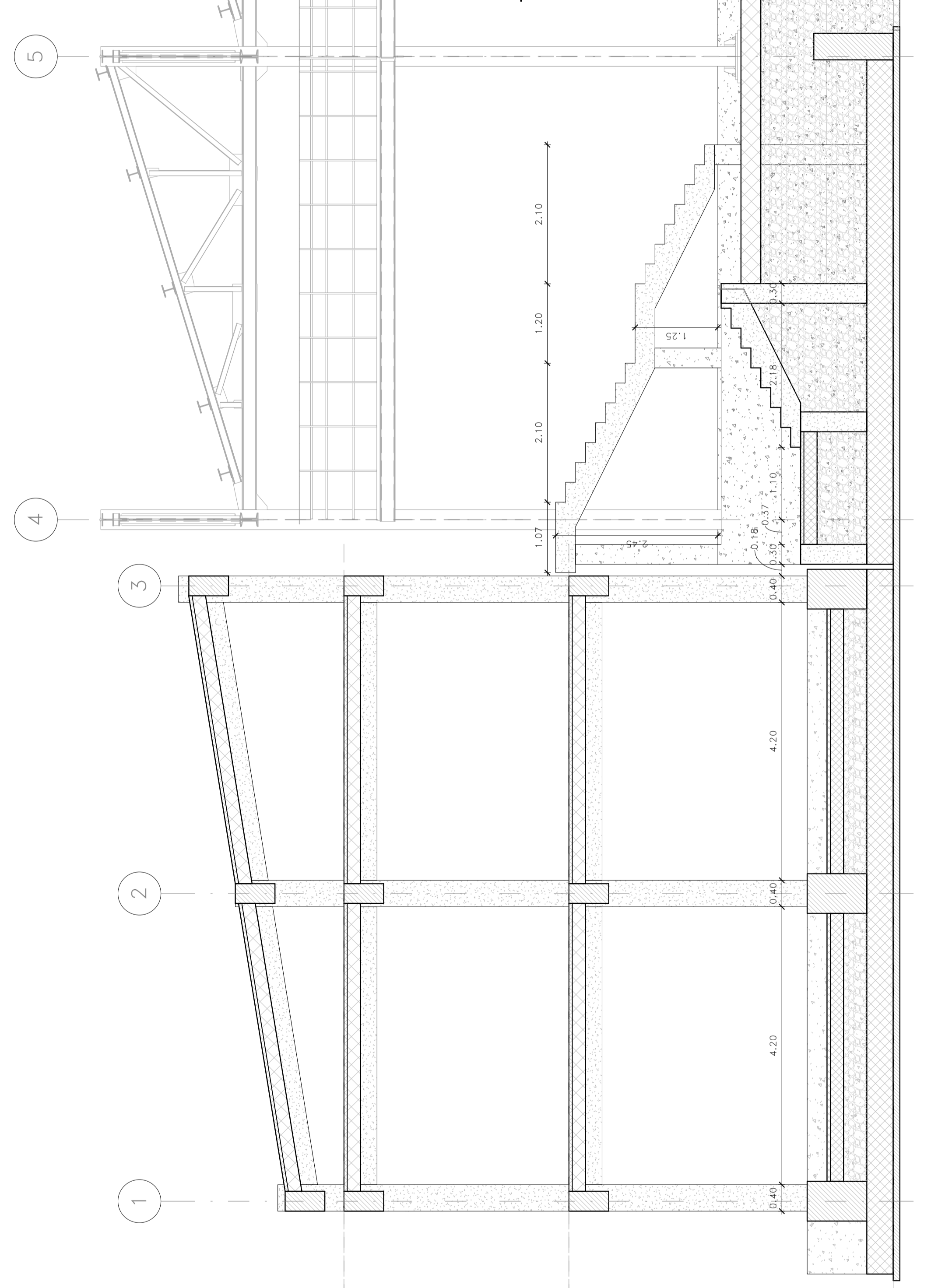
Trave TIPO 3
Scala: 1 : 20



Dettaglio Struttura in acciaio
Scala: 1 : 50



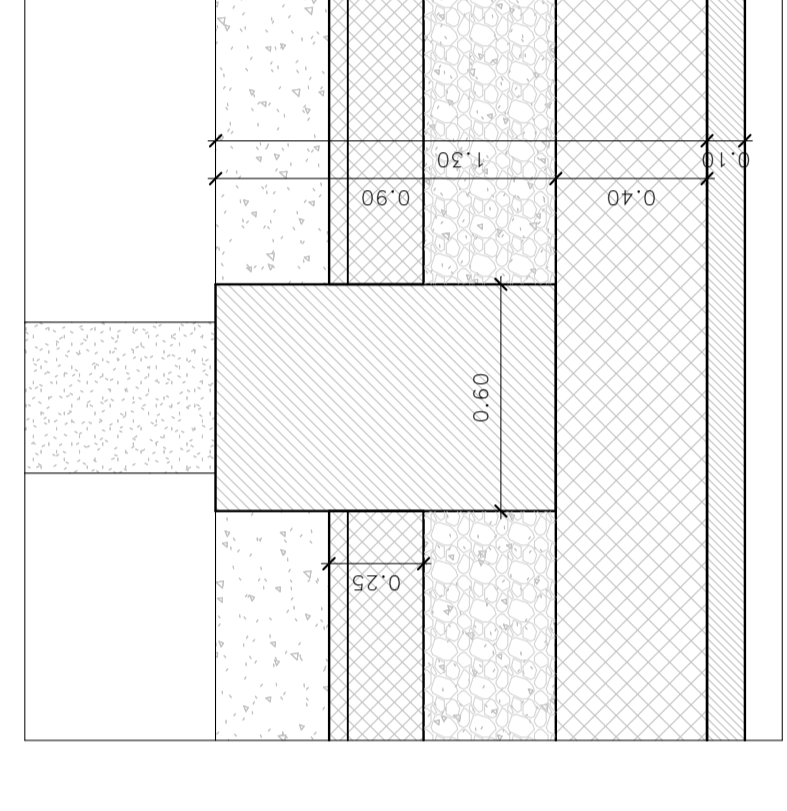
Sezione B-B
Scala: 1 : 50



Sezione A-A
Scala: 1 : 50



Trave TIPO 1
Scala: 1 : 20



Trave TIPO 2
Scala: 1 : 20

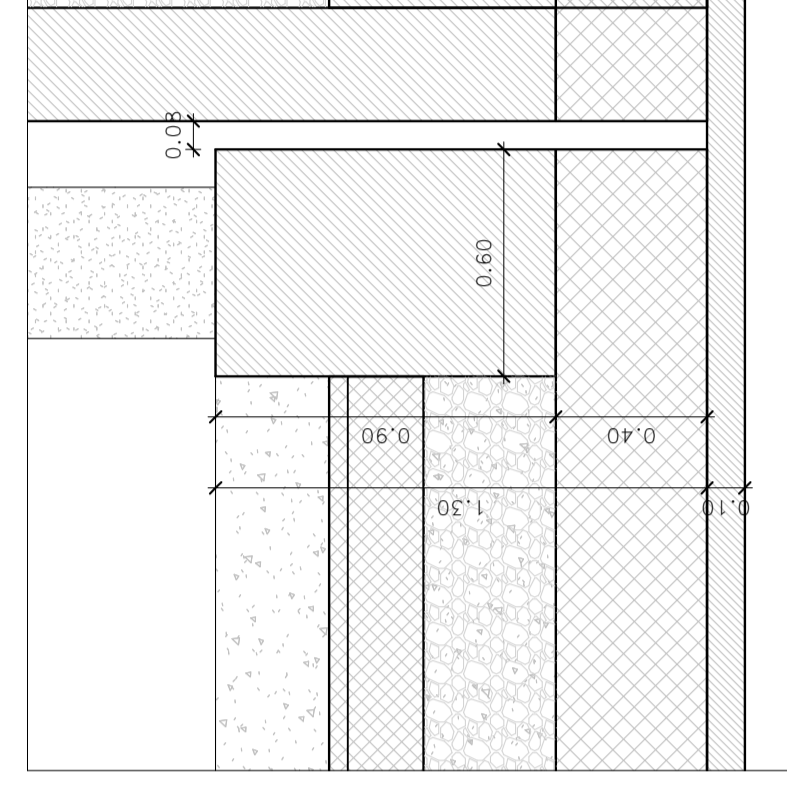


Tabella elementi strutturali periferici Ed. A

| Quantità | Categoria elemento | Formazione | tipo | Descrizione |
|----------|-------------------------|------------|-----------|---------------------------|
| 5 | 1. Pilastro | P-C12 | 40x70 cm | Fila 1 |
| 5 | 1. Pilastro | P-C12 | 40x70 cm | Fila 2 |
| 4 | 1. Pilastro | P-C12 | 40x65 cm | Fila 3 |
| 6 | 1. Trave | T-C12 | 30x55 cm | Fila 4 |
| 6 | 2. Trave | T-C12 | 30x55 cm | Fila 5 |
| 5 | 2. Trave | T-C12 | 30x55 cm | Dir. Copertura |
| 18 | 2. Trave | T-C12 | 30x65 cm | Dir. 3.50 m |
| 12 | 2. Trave | T-C12 | 30x65 cm | Dir. Copertura |
| 2 | 3. Struttura di Acciaio | ZL | 100/10/70 | Contenitore di piano |
| 2 | 3. Struttura di Acciaio | ZL | 100/10/70 | Contenitore di piano |
| 2 | 3. Struttura di Acciaio | ZL | 100/10/70 | Dispositivi longitudinali |
| 3 | 3. Struttura di Acciaio | ZUPN | 100/10/70 | Dispositivi verticali |
| 4 | 3. Struttura di Acciaio | ZUPN | 270/270 | Dispositivi |
| 4 | 3. Struttura di Acciaio | ZUPN | 270/270 | Dispositivi |
| 2 | 3. Struttura di Acciaio | ZUPN | 270/270 | Dispositivi |

COMITENTE
PROGETTAZIONE



DIRETTRICE FERROVIARIA MESSINA - CATANIA - PALERMO
NODO CATANIA

U.O. OPERE CIVILI E GESTIONE DELLE VARIANTI

PROGETTO DEFINITIVO
INTERAMENTO LINEA PER IL PROLUNGAMENTO DELLA PISTA
DELL'AEROPORTO DI FONTANAROSSA E PER LA MESSA A STI DEL
MACROFASE FUNZIONALE 2

PROGETTO PER IL RILASCIO DELLA
PIANTA A STADI

COMMESSA LOTTO FASE ENTE TIPOLOGIA OPERANDOPUNTA PRODOR REV
RS3H 03 D 09 BZ FA1500 002 A

REVISIONI

| Rev. | Descrizione | Data | Verificato | Data | Approvato | Data | Autore | Rev. |
|------|-------------|------|------------|------|-----------|------|--------|------|
| 1 | ... | ... | ... | ... | ... | ... | ... | ... |

REVISIONI

| Rev. | Descrizione | Data | Verificato | Data | Approvato | Data | Autore | Rev. |
|------|-------------|------|------------|------|-----------|------|--------|------|
| 1 | ... | ... | ... | ... | ... | ... | ... | ... |

RS3H09BZF150002A.dwg
16.08.11