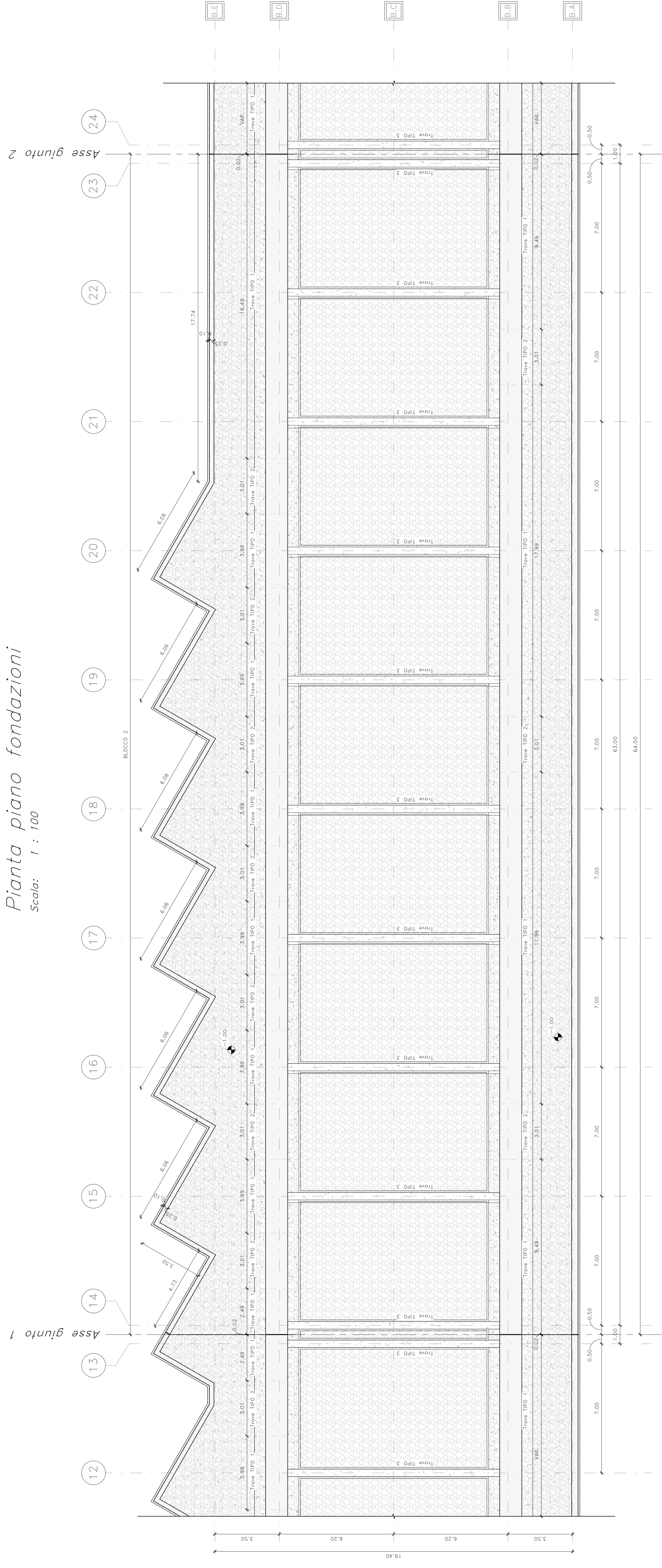
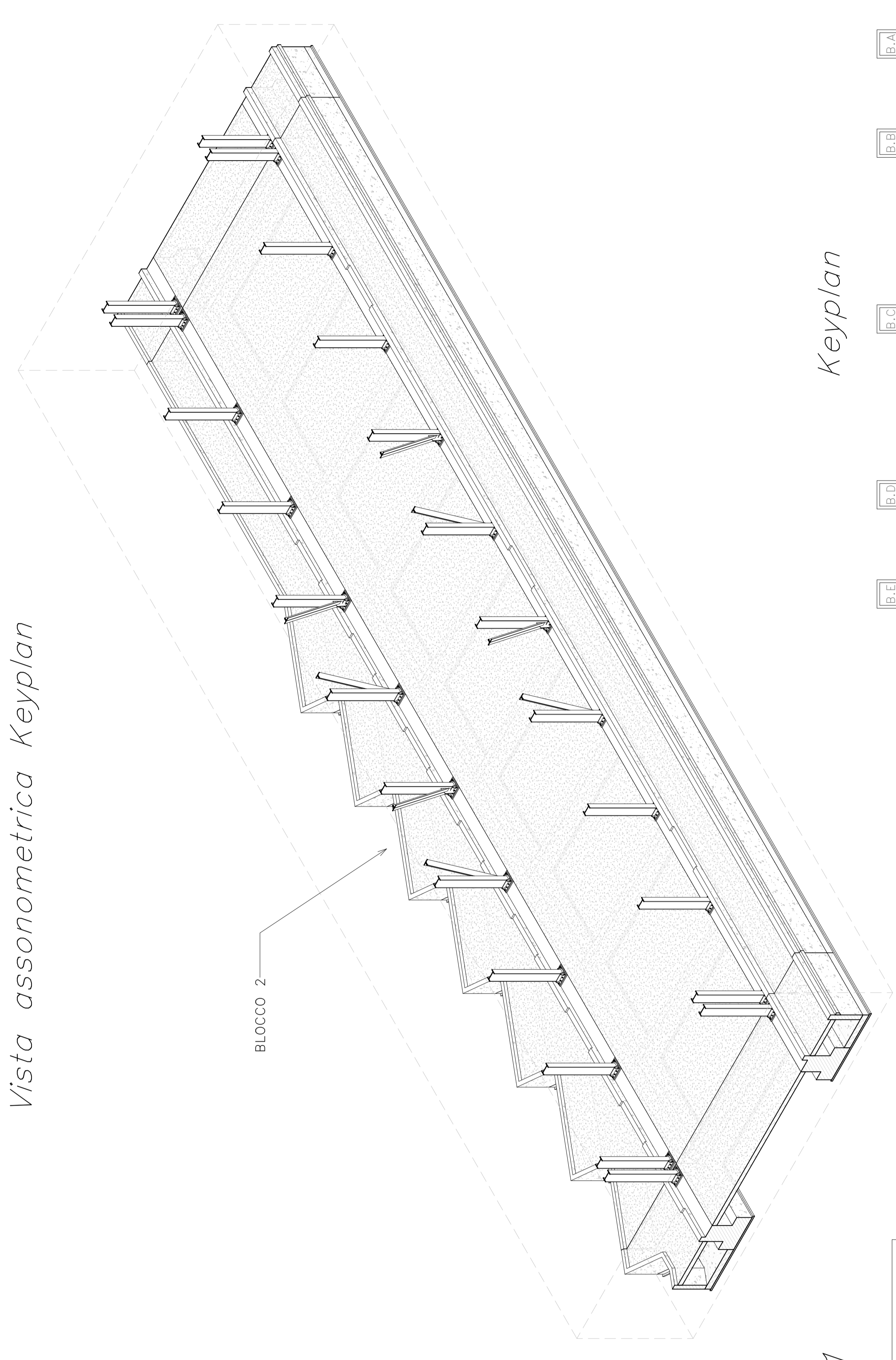


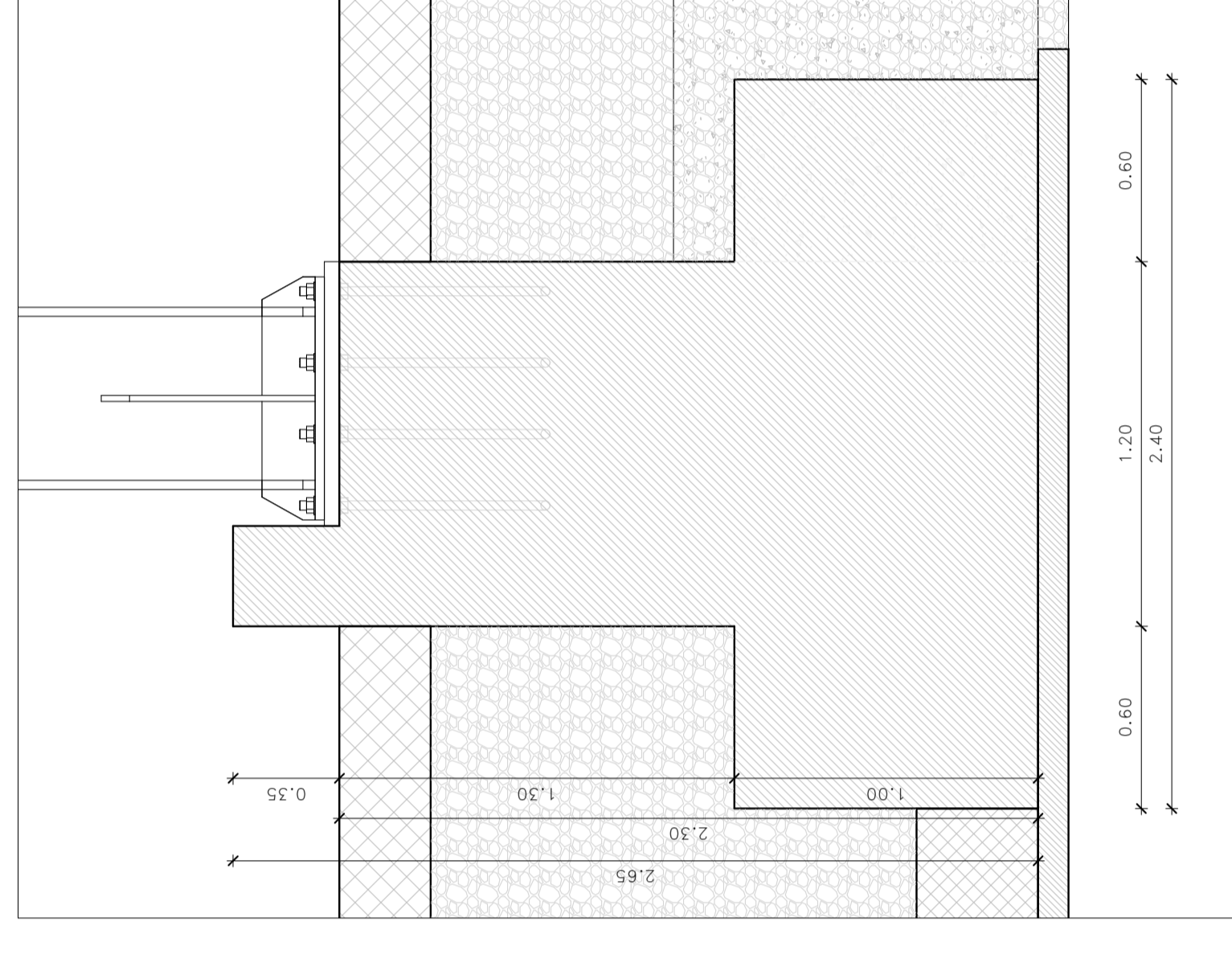
Pianta piano fondazioni  
Scala: 1 : 100



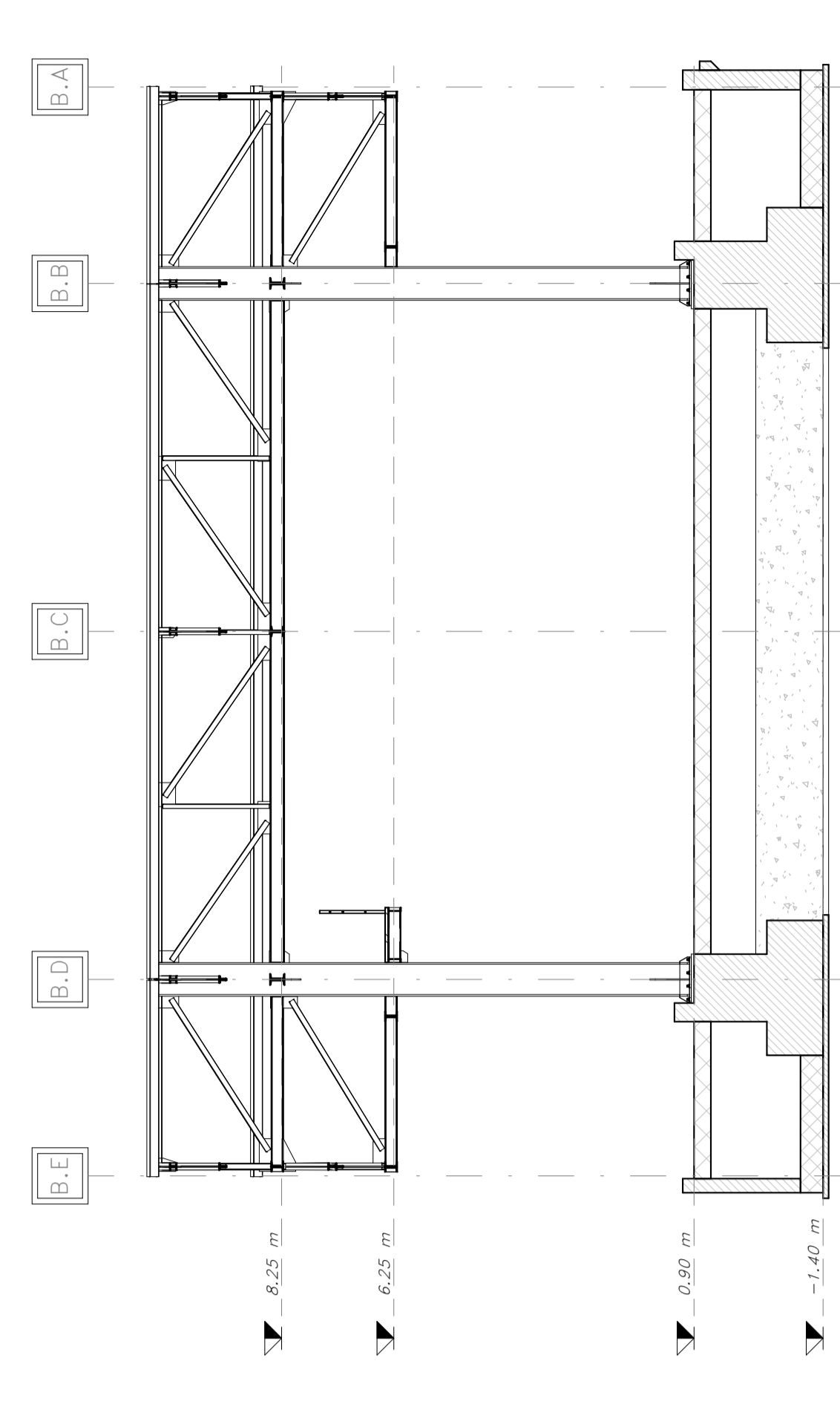
Vista assonometrica Keyplan



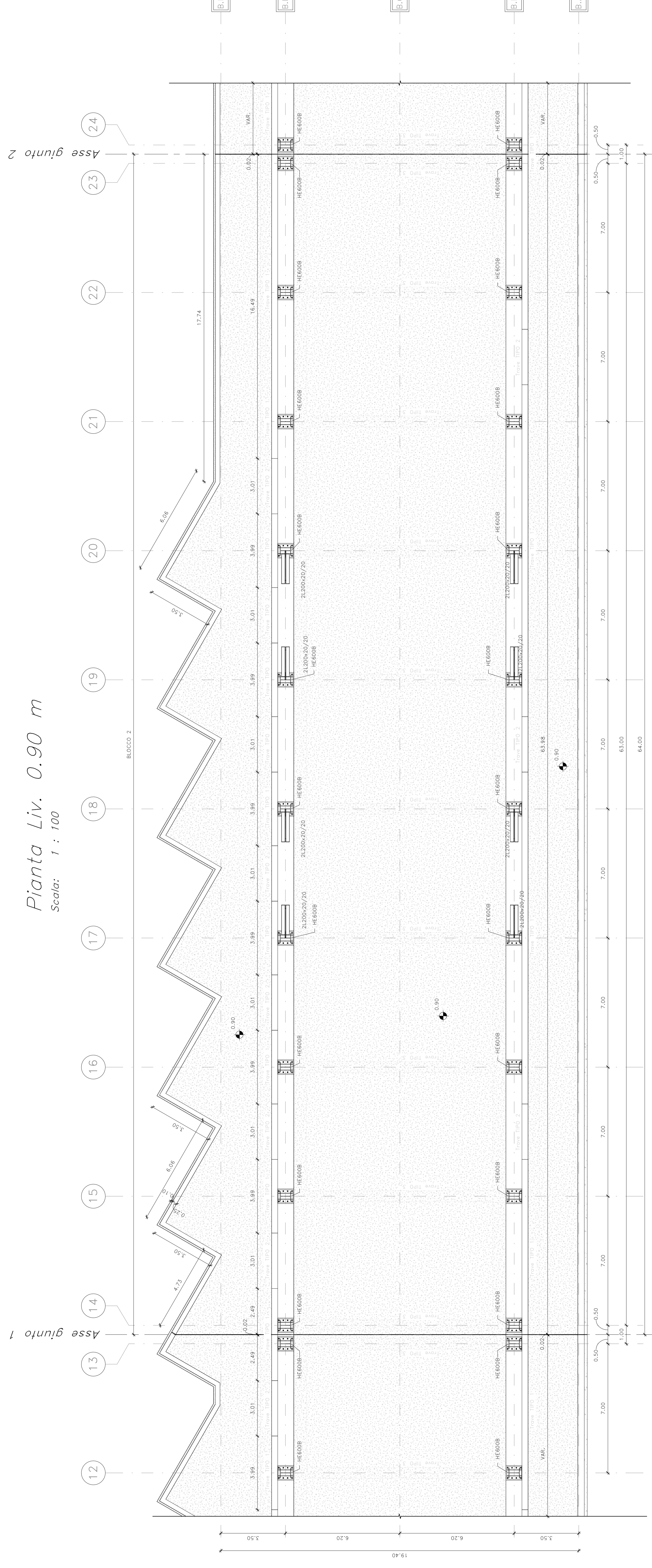
Trave TIPO 1  
Scala: 1 : 20



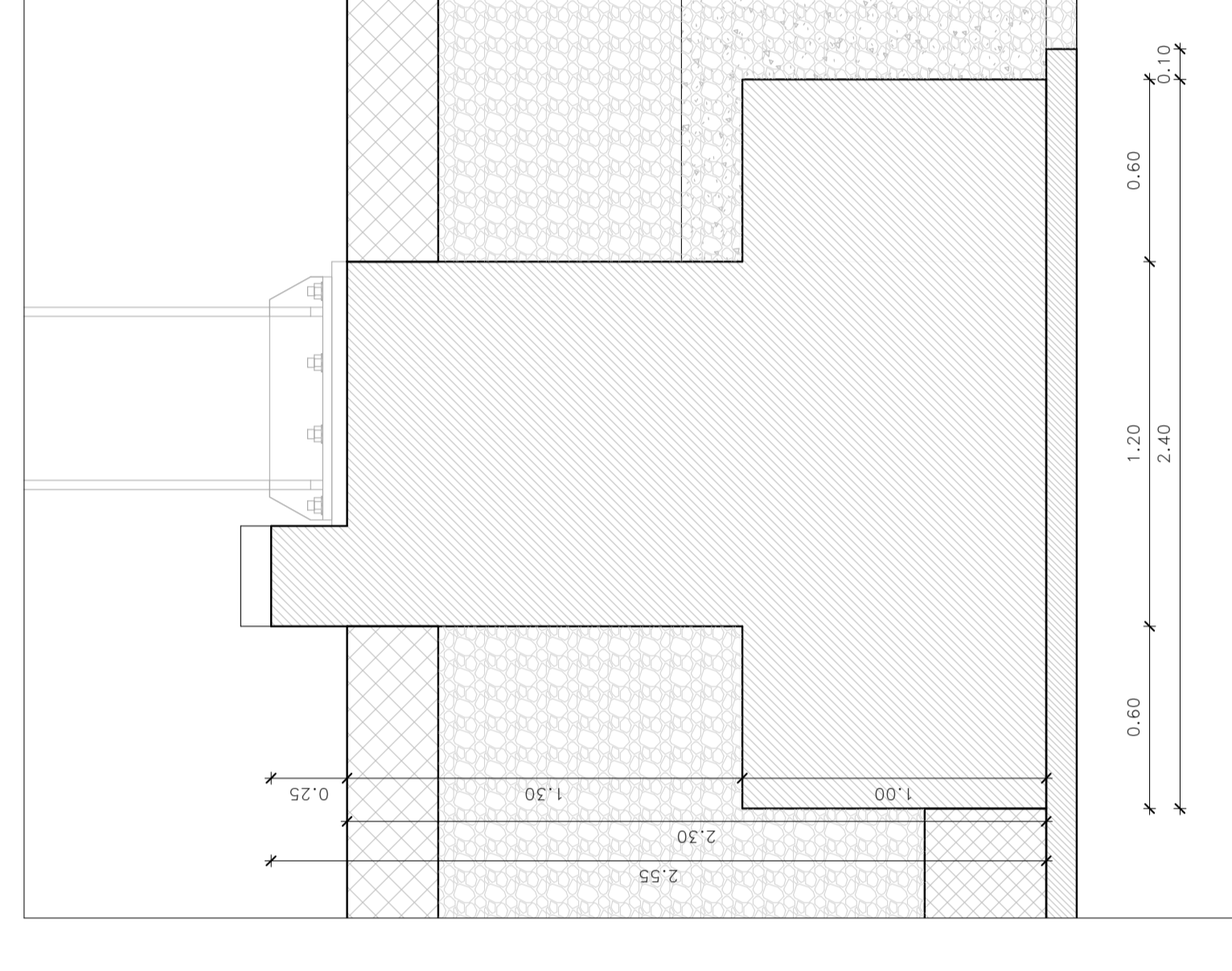
Keyplan



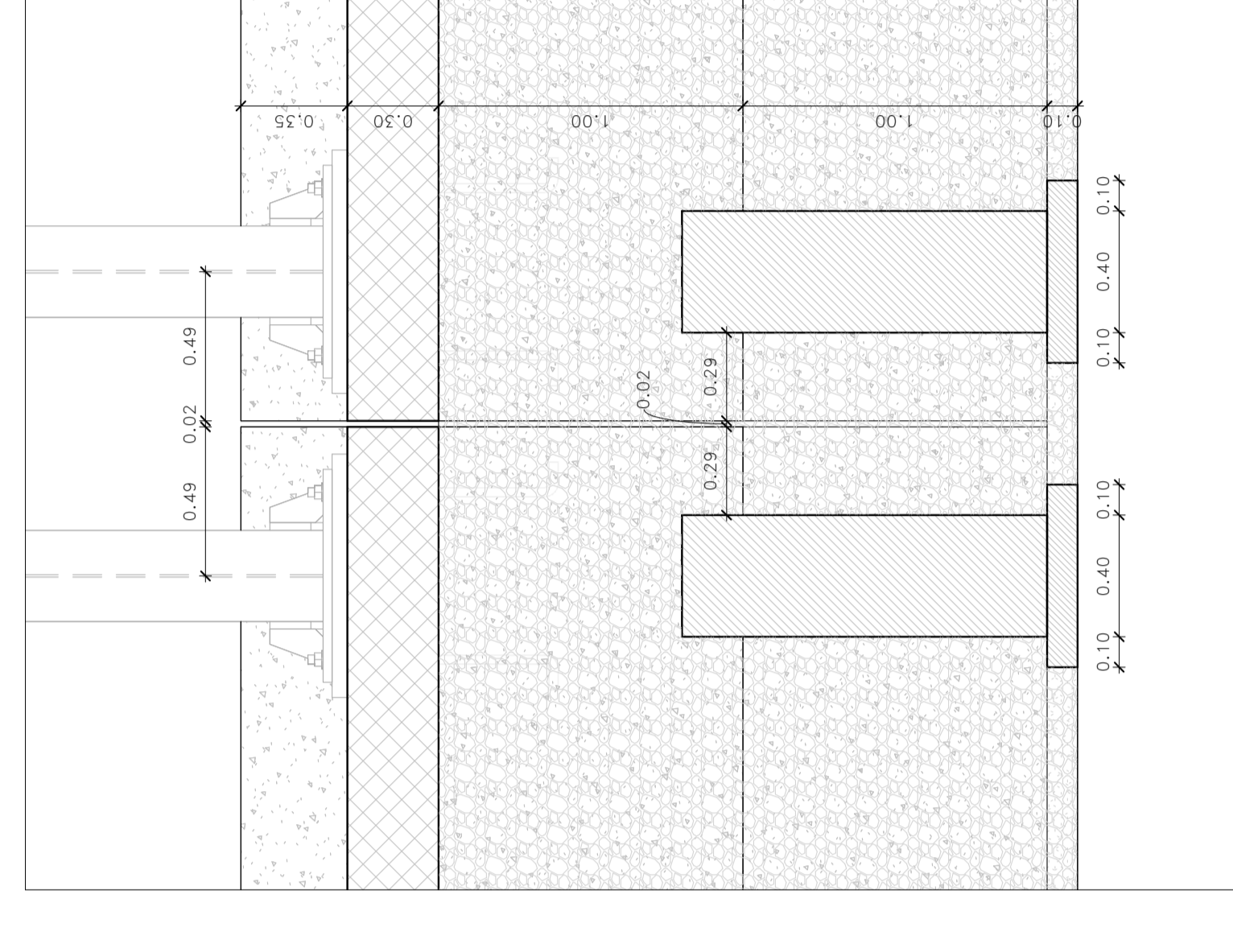
Pianta Liv. 0.90 m  
Scala: 1 : 100



Trave TIPO 2  
Scala: 1 : 20



Trave TIPO 3 – Asse giunto  
Scala: 1 : 20



|   |           |                   |      |                  |                  |                 |           |
|---|-----------|-------------------|------|------------------|------------------|-----------------|-----------|
| COMITENTE   |           | PROGETTAZIONE     |      |                  |                  |                 |           |
|   |           |                   |      |                  |                  |                 |           |
| DIRETTRICE FERROVIA MESSINA - CATANIA - PALERMO<br>NODO CATANIA   |           |                   |      |                  |                  |                 |           |
| U.O. OPERE CIVILI E GESTIONE DELLE VARIANTI   |           |                   |      |                  |                  |                 |           |
| PROGETTO DEFINITIVO   |           |                   |      |                  |                  |                 |           |
| INTERAMENTO LINEA PER IL PROLUNGAMENTO DELLA PISTA<br>DELL'AEROPORTO DI FONTANAROSSA E PER LA MESSA A STI DEL<br>TRATTO DI LINEA INTERESSATO. |           |                   |      |                  |                  |                 |           |
| MACROFASE FUNZIONALE 2  |           |                   |      |                  |                  |                 |           |
| LOTTO 08  |           |                   |      |                  |                  |                 |           |
| OPERA N. 0145 - PISTA N. 1858 - CATANIA   |           |                   |      |                  |                  |                 |           |
| Componente Fondazione e pianta Liv. 0.90 m Corpo B 2483   |           |                   |      |                  |                  |                 |           |
| COMMESSA  | LOTTO     | FASE              | ENTE | TIPO DOC.        | OPERAZIONE/OPERA | PRODOTTORE      | REVISIONE |
| RS314   | 03        | D                 | 09   | BZ               | FA1500           | 004             | A         |
| Rev.  | Disegnato | Redatto           | Data | Verificato       | Data             | Approvato       | Data      |
| 1   | 1         | 1                 | 1    | 1                | 1                | 1               | 1         |
| Autore  |           | Verificatore      |      | Approvatore      |                  | Autore Data     |           |
| S.M.  |           | S.M.              |      | S.M.             |                  | S.M.            |           |
| Autore Data   |           | Verificatore Data |      | Approvatore Data |                  | Autore Data     |           |
| S.M. 15/05/2018   |           | S.M. 15/05/2018   |      | S.M. 15/05/2018  |                  | S.M. 15/05/2018 |           |
| SCALA   |           |                   |      | INDICE           |                  |                 |           |
| 1   |           |                   |      | 1                |                  |                 |           |
| RS3140308BZFA1500044.pdf  |           |                   |      | 1                |                  |                 |           |