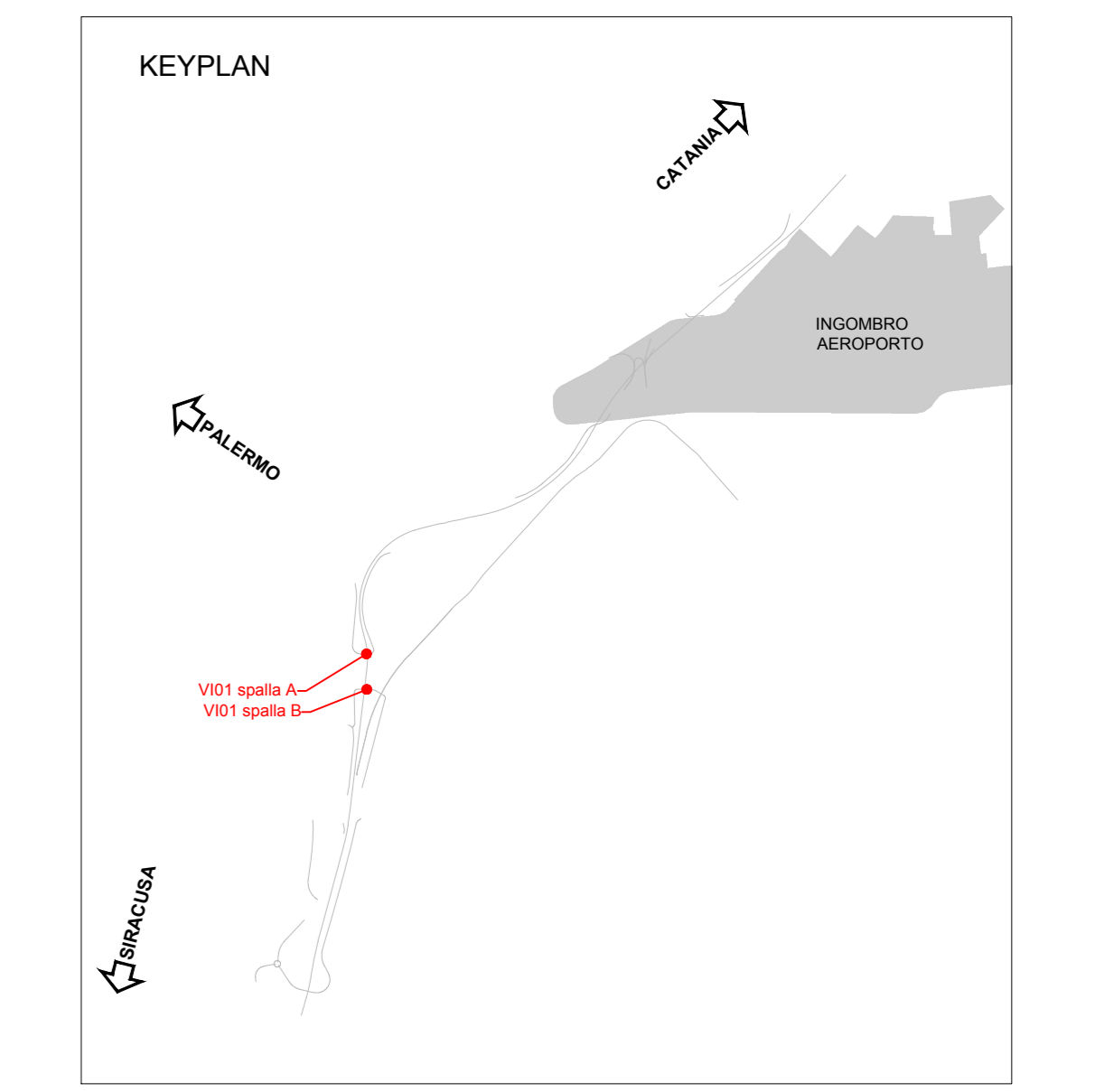
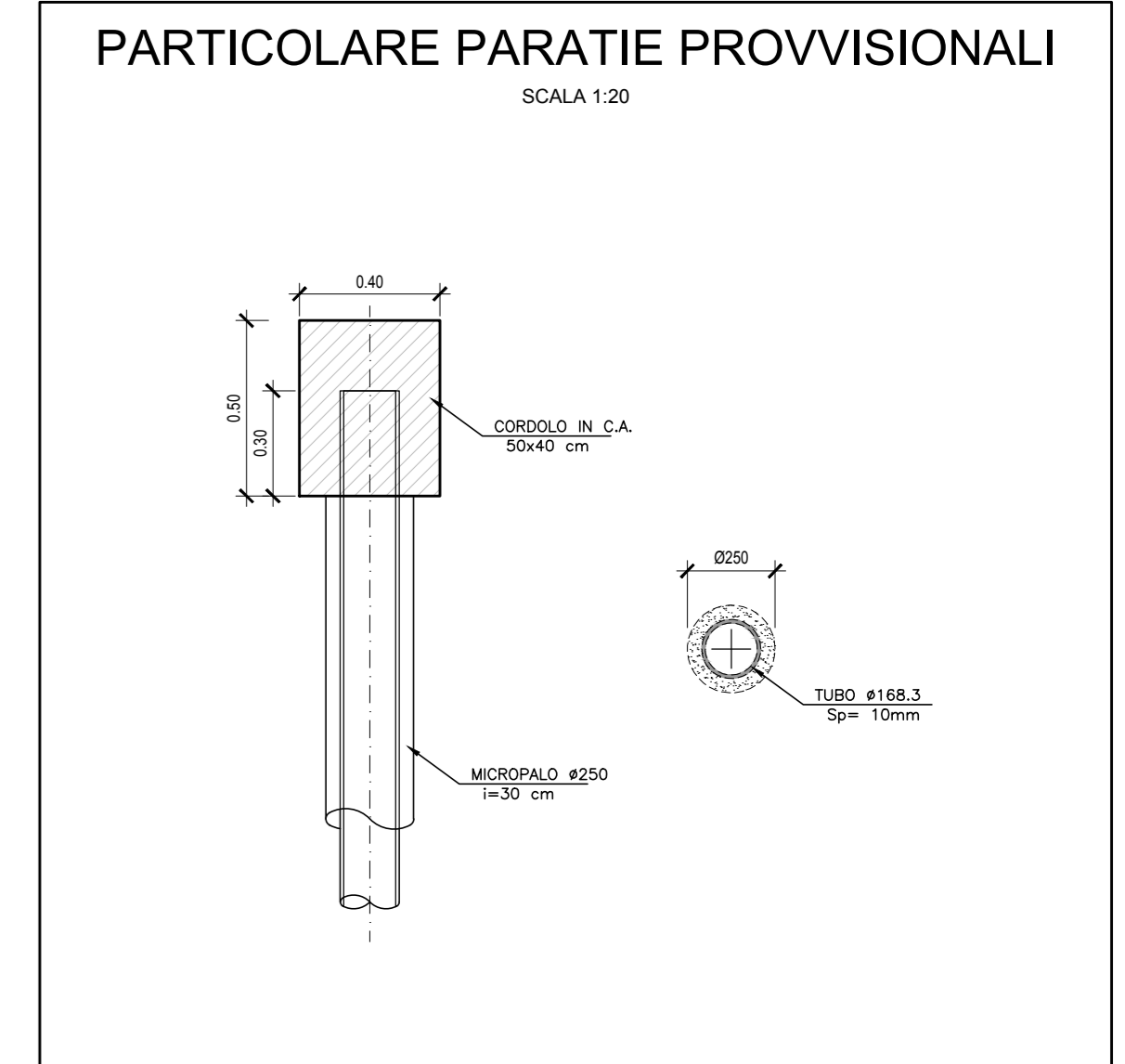
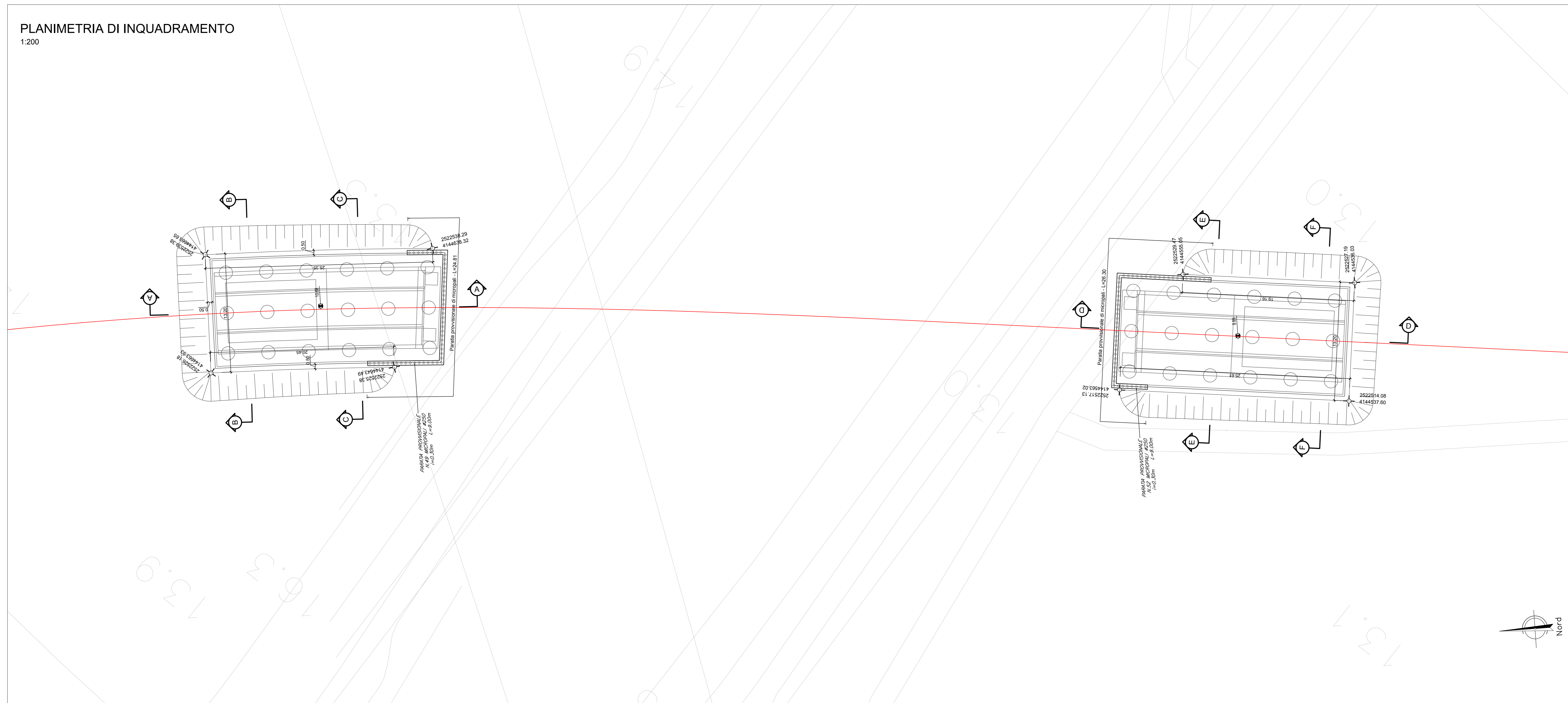
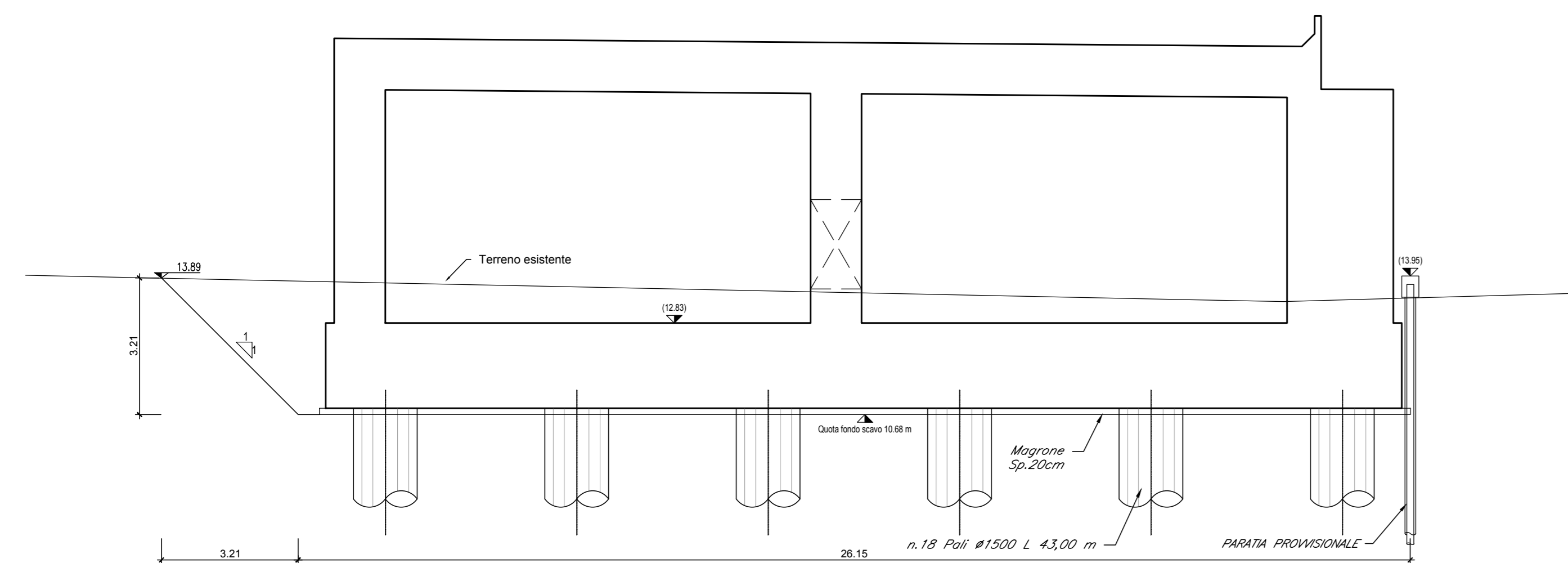


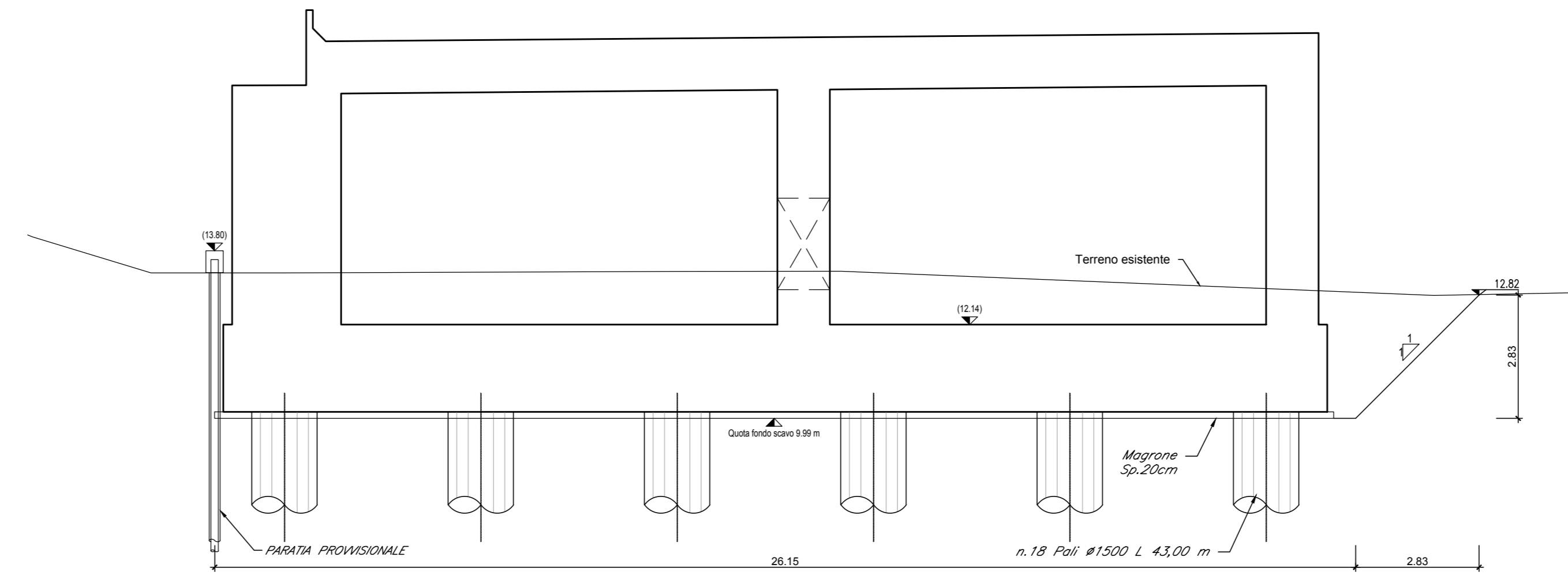
PLANIMETRIA DI INQUADRAMENTO
1:200



SEZIONE A-A
SCALA 1:100

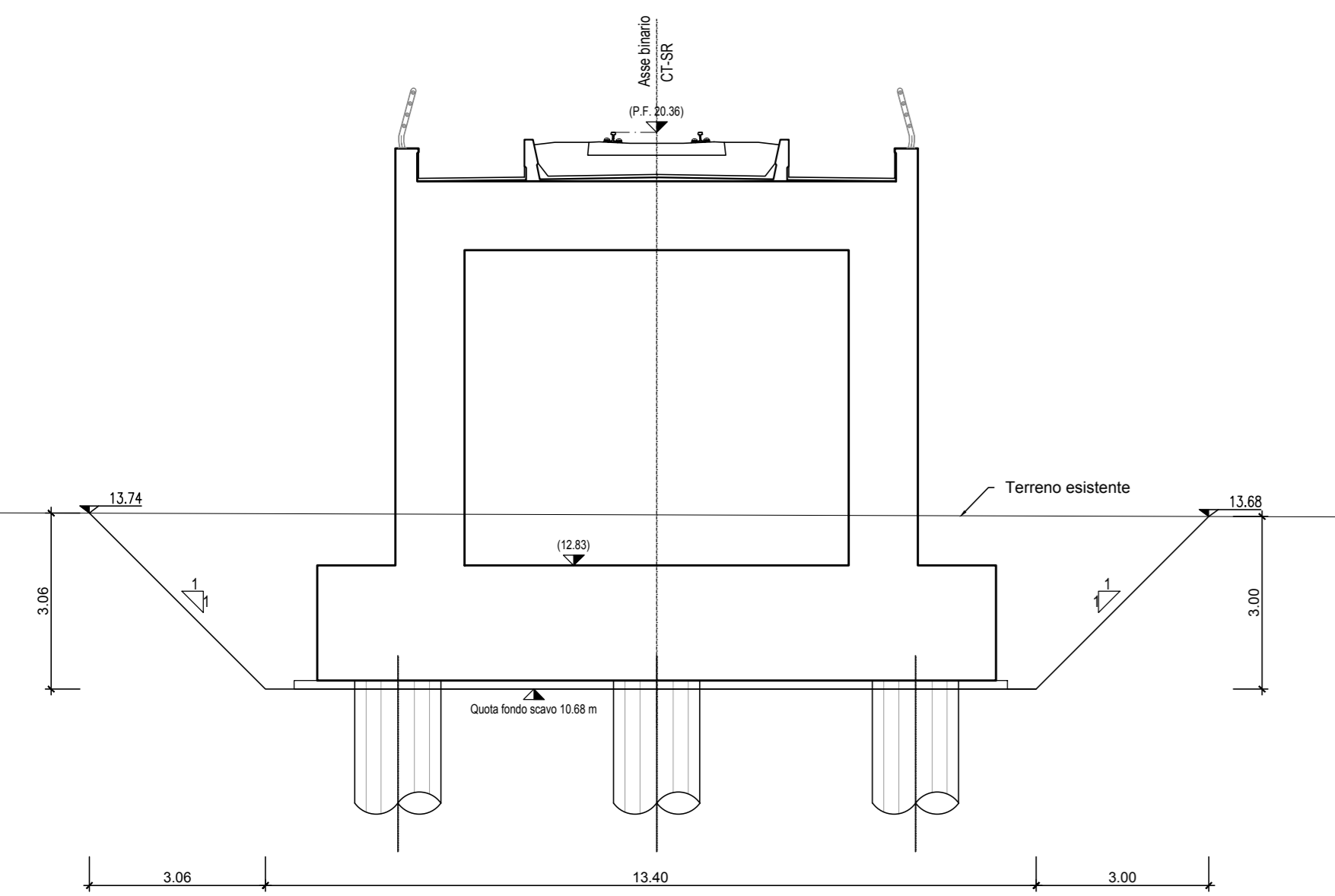


SEZIONE D-D
SCALA 1:100

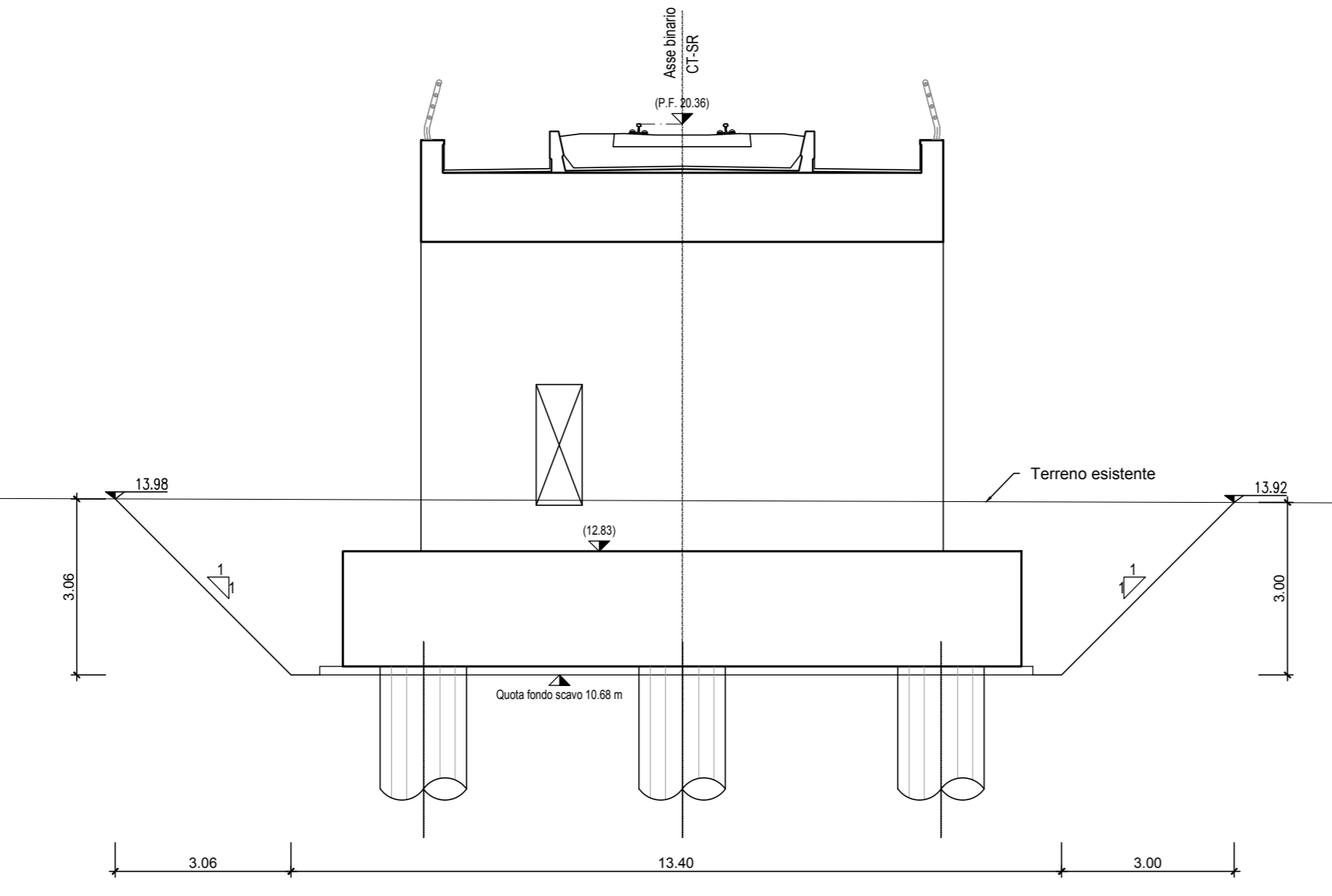


Opera	Volume scavo (mc)	Volume rinterro
SD3	710.71	138.75
SD4	1.559.37	277.50
NW01	1.816.03	525.00
VI01+SI05	7.702.21	1855.62
VI01	2.808.32	1.128.00
VI02	2.690.81	2.000.00
VI03	4.255.19	1.368.00
MUR3	3.378.51	540.00
MUR5	4.726.50	534.60
MA07	3.129.77	405.00

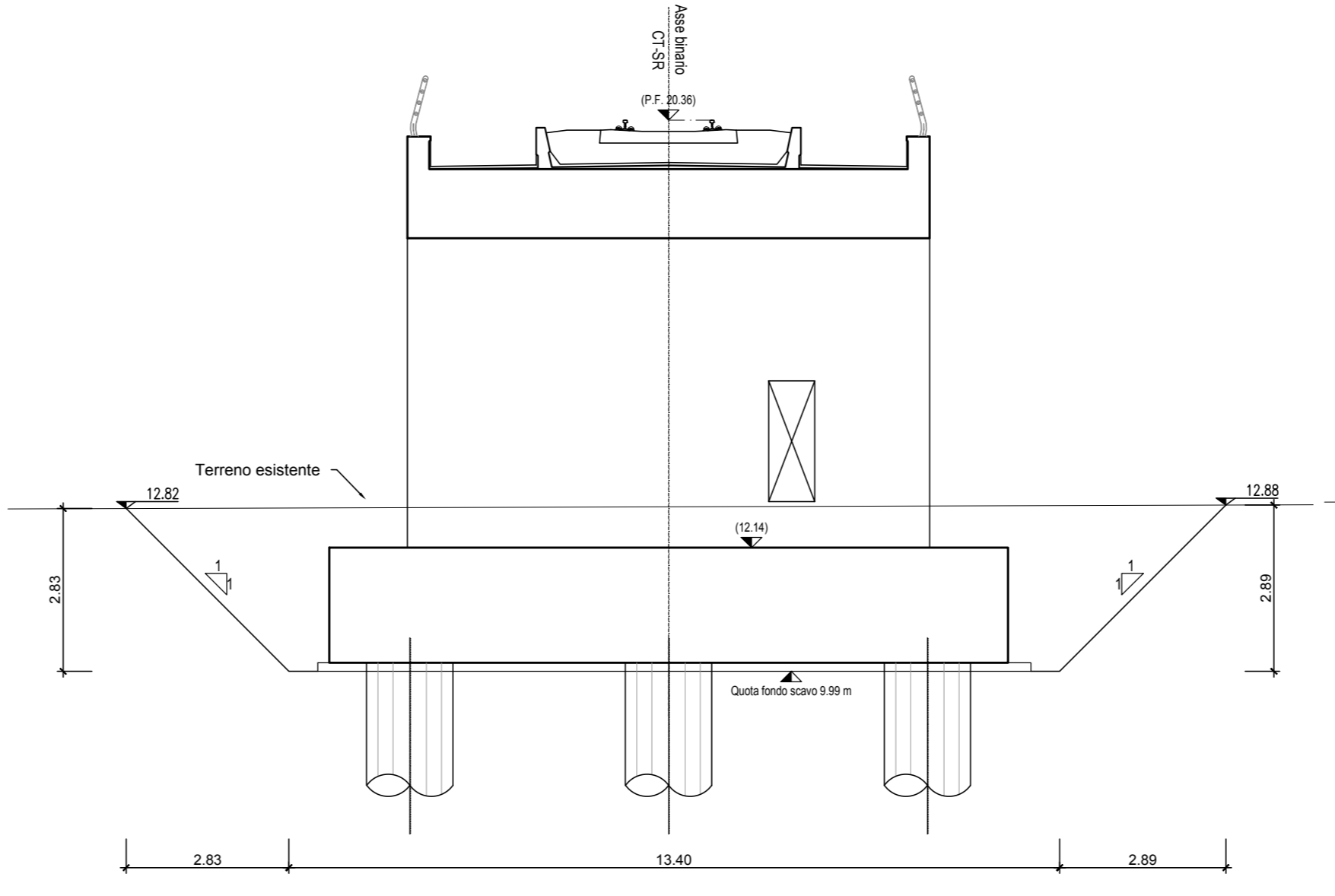
SEZIONE B-B
SCALA 1:100



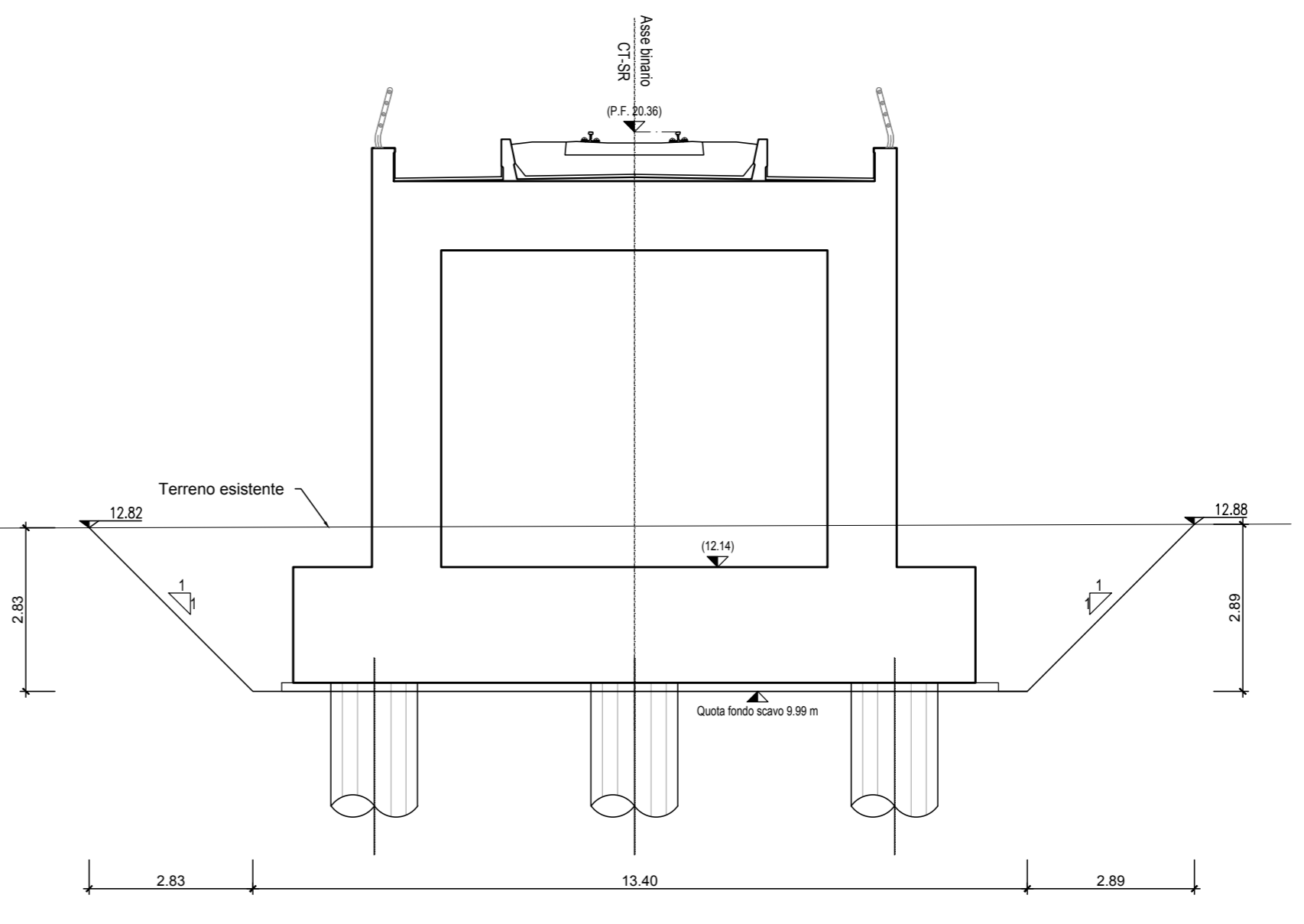
SEZIONE C-C
SCALA 1:100



SEZIONE E-E
SCALA 1:100



SEZIONE F-F
SCALA 1:100



COMMITTENTE: **RFI RETE FERROVIARIA ITALIANA GRUPPO FERROVIE DELLO STATO ITALIANE**

PROGETTAZIONE: **ITALFERR GRUPPO FERROVIE DELLO STATO ITALIANE**

DIRETTRICE FERROVIARIA MESSINA-CATANIA-PALERMO NODO DI CATANIA

U.O. OPERE CIVILI E GESTIONE DELLE VARIANTI

PROGETTO DEFINITIVO

INTERRAMENTO LINEA PER IL PROLUNGAMENTO DELLA PISTA DELL'AEROPORTO DI FONTANAROSSA E PER LA MESSA A STI DEL TRATTO DI LINEA INTERESSATO.

MACROFASE FUNZIONALE 1

LOTTO 2

Bretella CT-SR e Fascio A-P di prima fase e Collegamento Fascio A-P-Interporto - OPERE CIVILI
Ponti Ferroviari - VI01 Ponte sul Buttaceto Ramo Catania - Siracusa km 1+150 - Fondazioni, scavi e opere provvisorie

SCALA: **varie**

COMMESSA LOTTO FASE ENTE TIPO DOC. OPERA/DISCIPLINA PROG. REV.

RS3H 02 D 09 AZ VI01010 002 A

Rev.	Descrizione	Redatto	Data	Verificato	Data	Approvato	Data	Autore	Disegnato	Data
A	Emissione esecutiva	L. Neri	Febbraio 2020	A. Pappalardo	Febbraio 2020	G. Vignati	26 Marzo 2020			

File: RS3H.0.2.D.09.AZ.VI.01.0.0.002.A