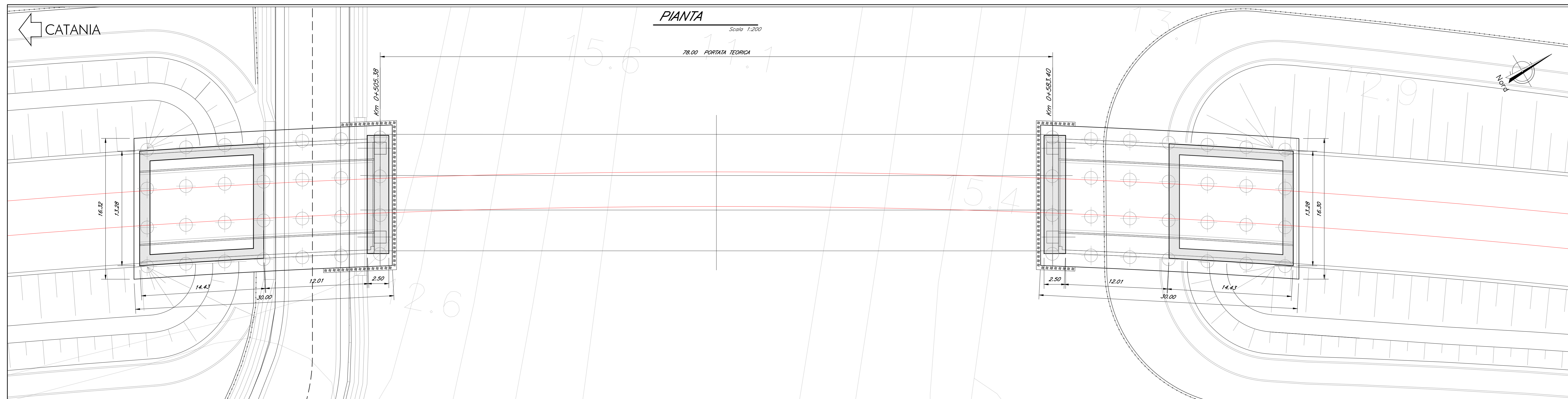
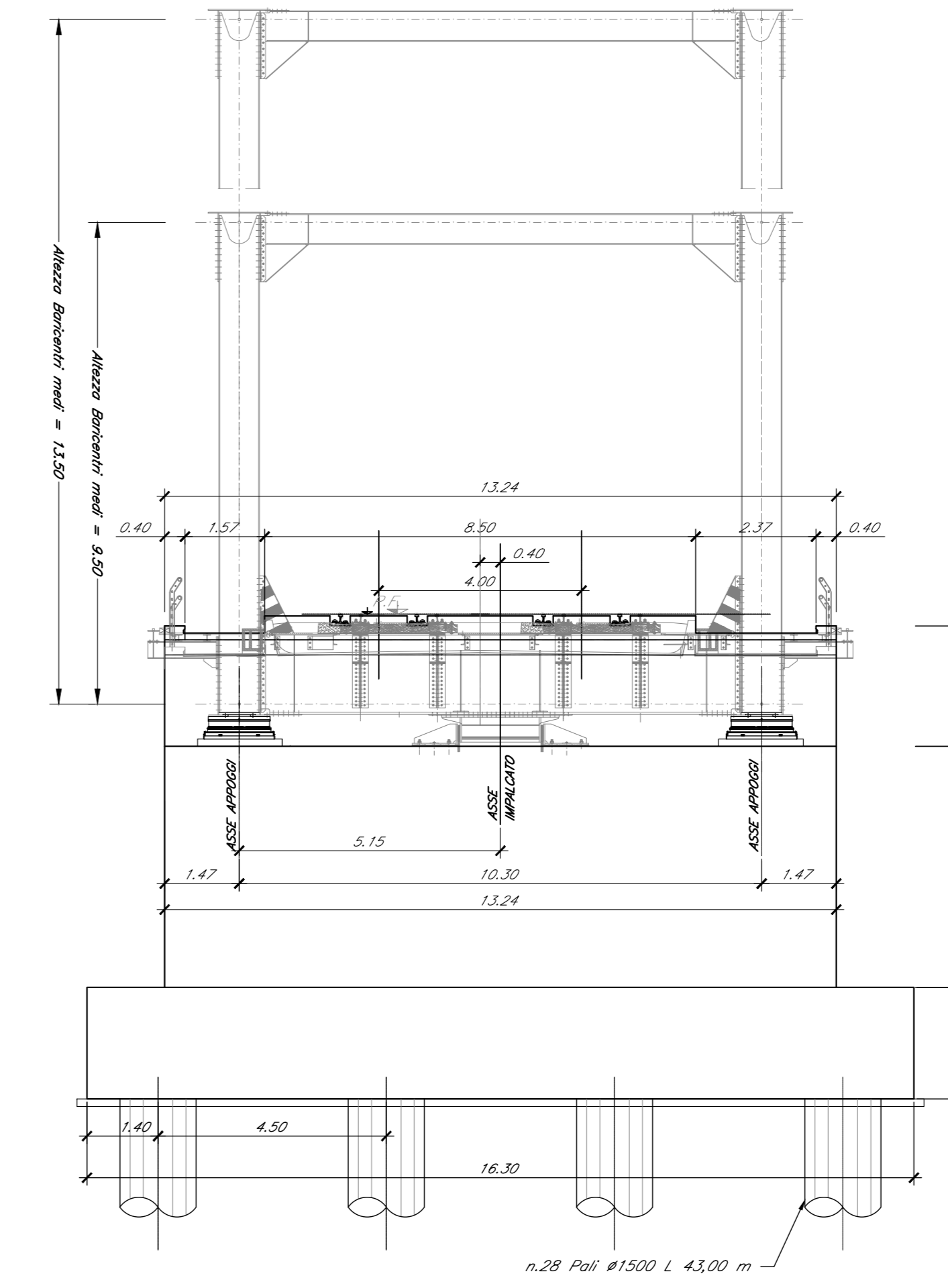
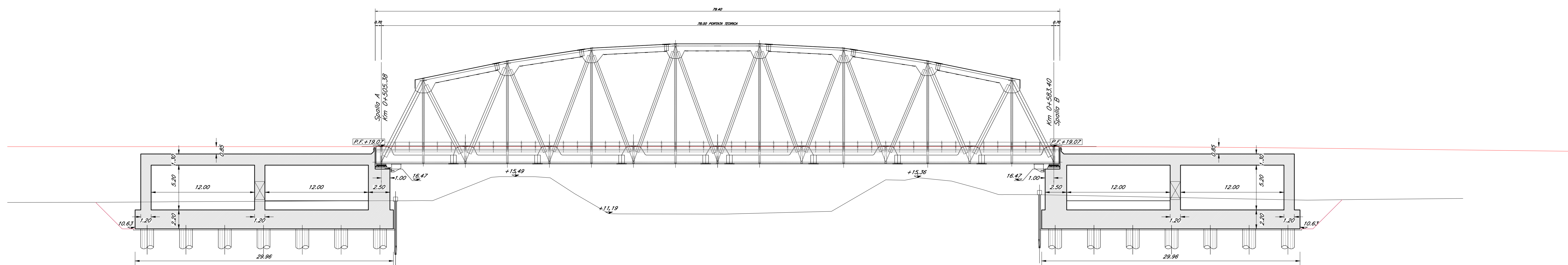


SEZIONE TRASVERSALE
Scala: 1:100



SEZIONE LONGITUDINALE
Scala: 1:200



COMMITTENTE:

PROGETTAZIONE:

DIRETTRICE FERROVIARIA MESSINA-CATANIA-PALERMO
NODO DI CATANIA

U.O. OPERE CIVILI E GESTIONE DELLE VARIANTI

PROGETTO DEFINITIVO

INTERRAMENTO LINEA PER IL PROLUNGAMENTO DELLA PISTA
DELL'AEROPORTO DI FONTANAROSSA E PER LA MESSA A STI DEL
TRATTO DI LINEA INTERESSATO.

MACROFASE FUNZIONALE 1
LOTTO 2
Bretella CT-SR e Fascio A-P di prima fase e Collegamento Fascio A-P-interporto - OPERE CIVILI
Ponti Ferroviari - V03 Ponte su Buttafoco Collegamento Interporto Fascio A-P km 0+550 - Pianta impalcato, Pianta travi, Prospetto binario pari e sezioni trasversali

SCALA: varie

Rev.	Descrizione	Redatto	Data	Verificato	Data	Approvato	Data	Aut. Data
A	Emissione esecutiva	L. Neri	Febbraio 2020	A. Piro	Febbraio 2020	C. Piro	Febbraio 2020	

File: RS3H.0.2.D.09.AZ.VI.03.0.0.001.A