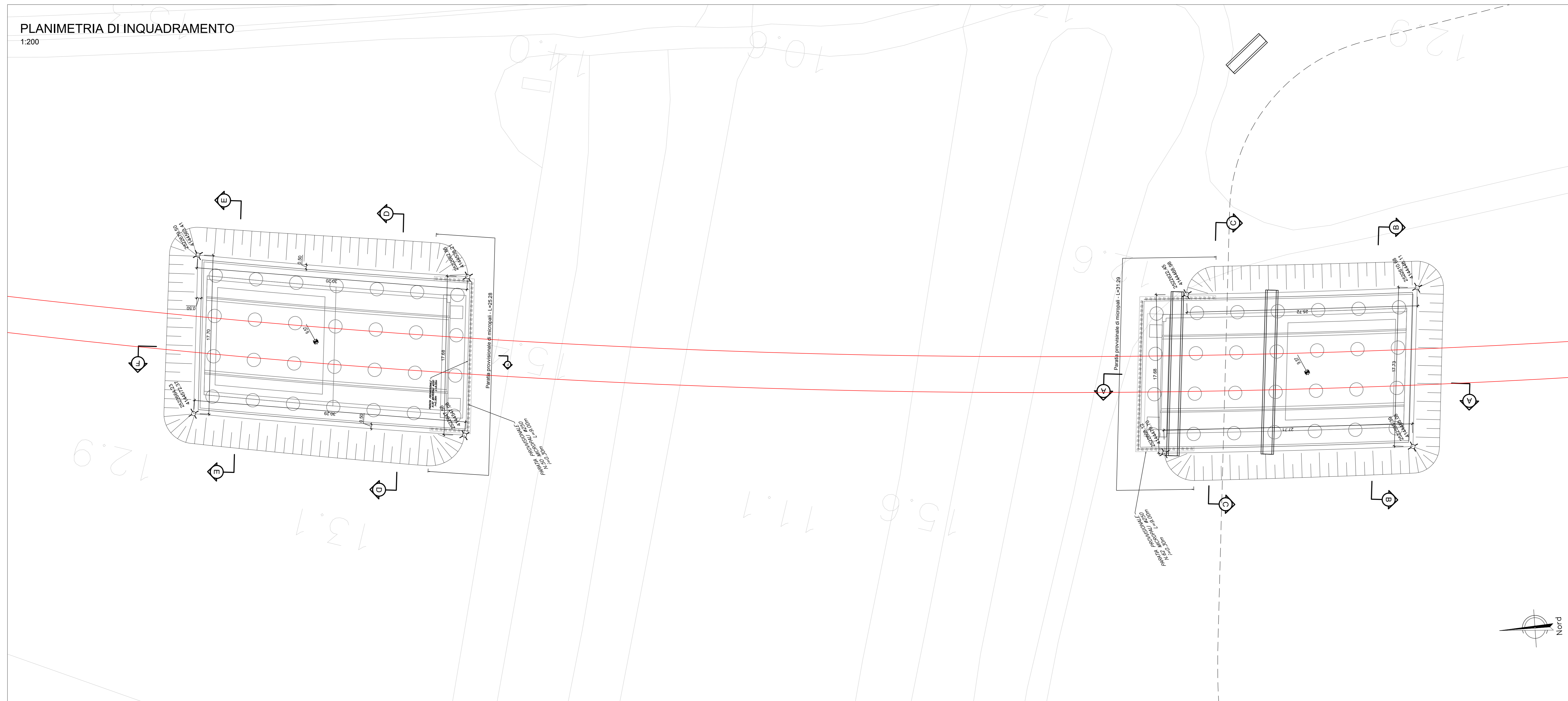
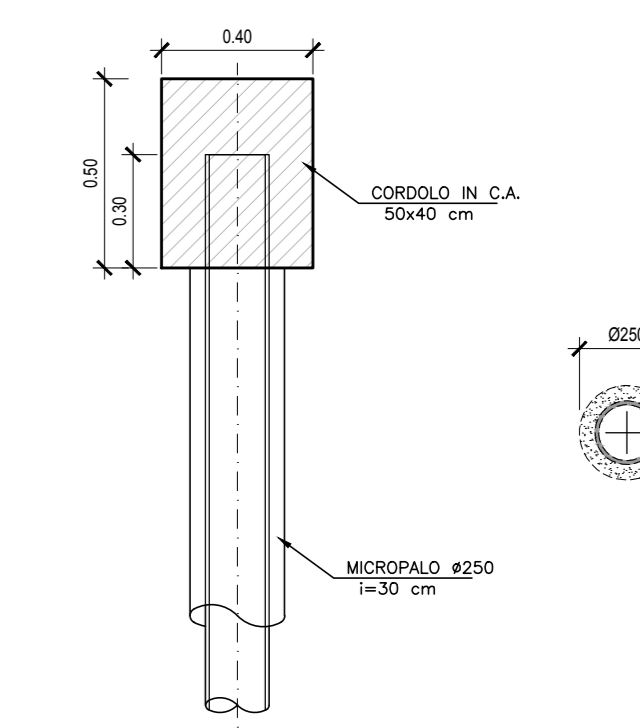


PLANIMETRIA DI INQUADRAMENTO  
1:200

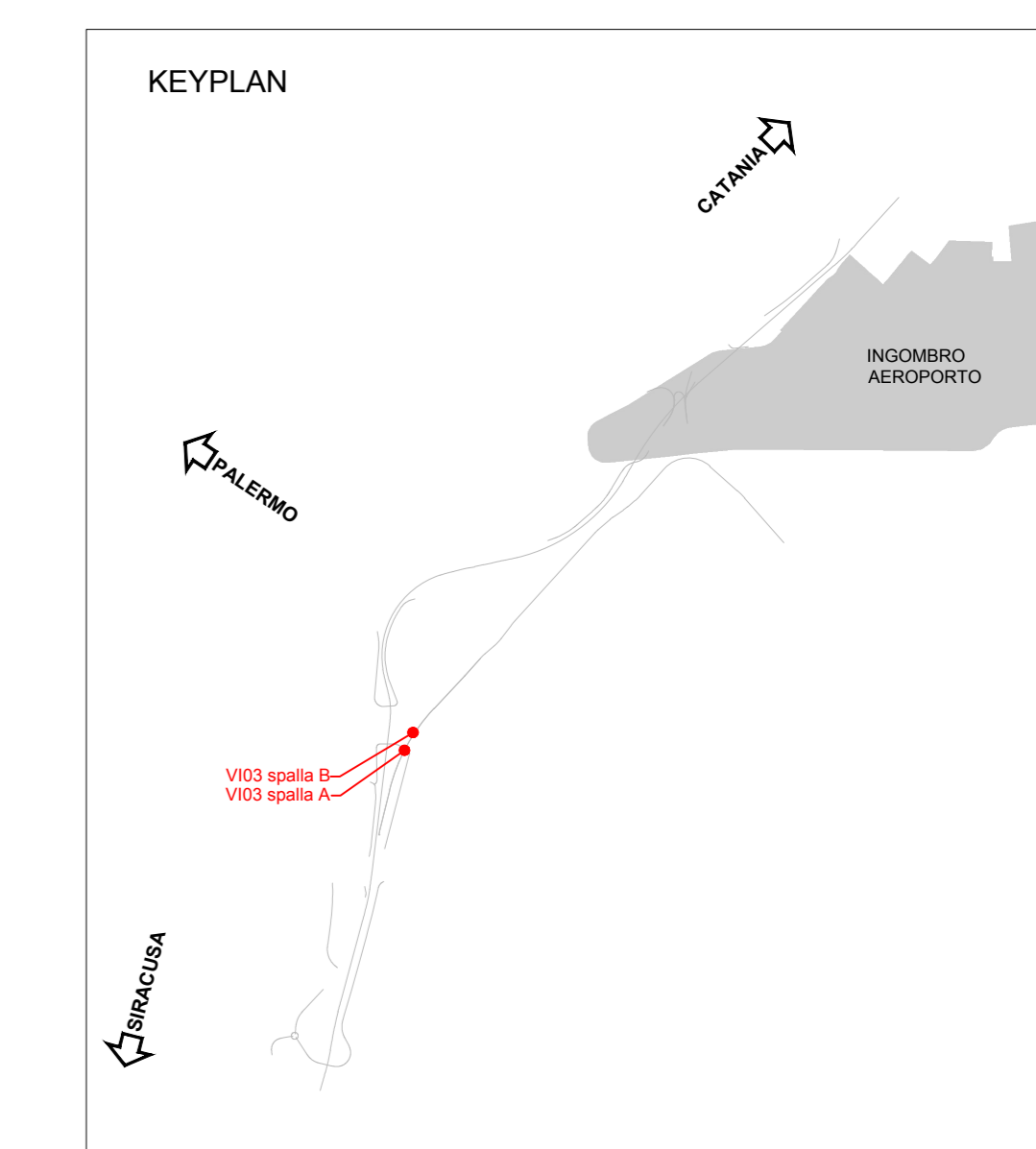


Opera	Volume scavo (mc)	Volume rinterro
SL03	710.71	138.75
SL04	1.559.37	277.50
NW01	1.816.03	525.00
NV01+SL05	7.702.21	1855.50
VI01	2.808.32	1.128.00
VI02	2.690.81	2.000.00
VI03	4.255.19	1.368.00
MU03	3.378.51	540.00
MU05	4.726.50	534.60
MU07	3.129.77	405.00

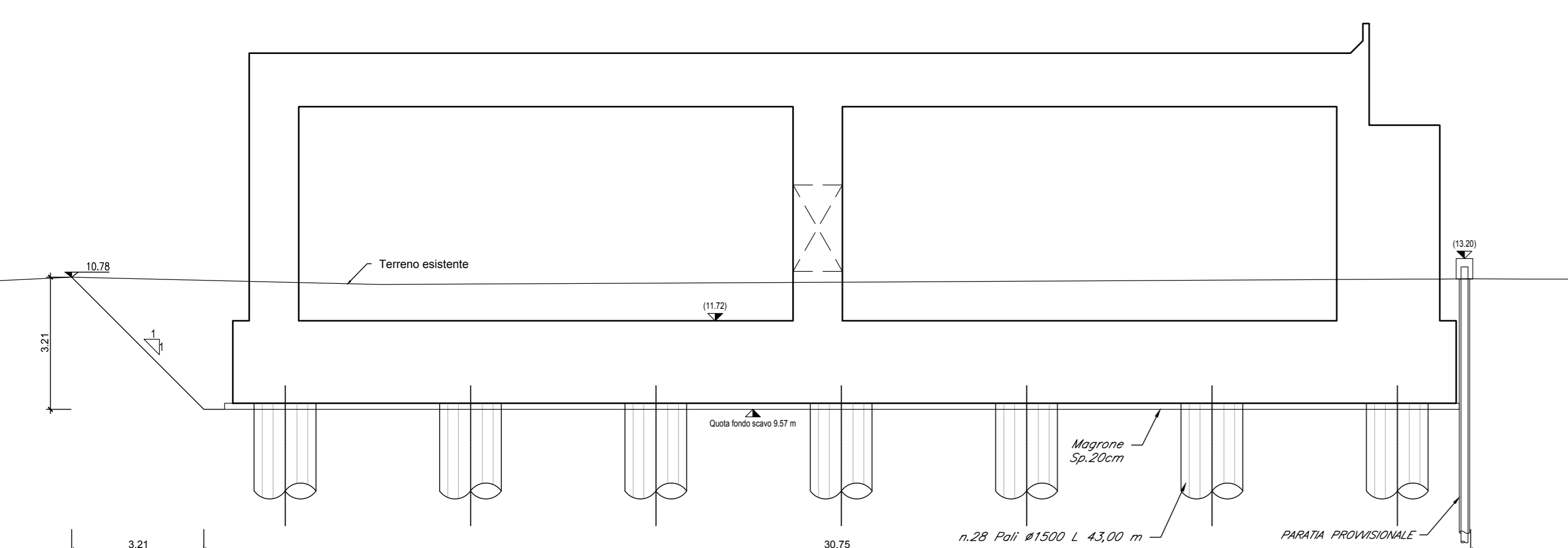
PARTICOLARE PARATIE PROVVISORIALI  
SCALA 1:20



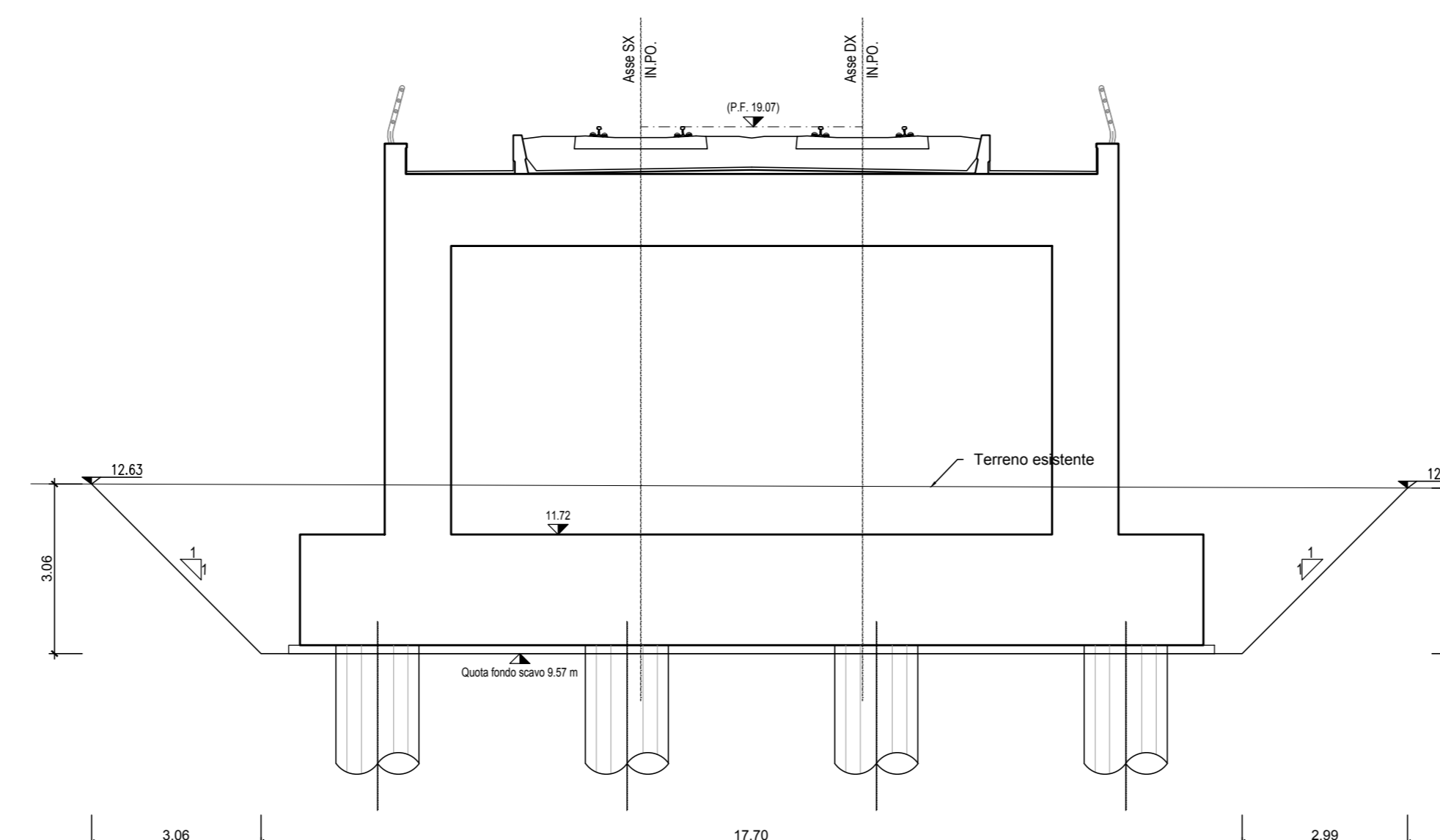
KEYPLAN



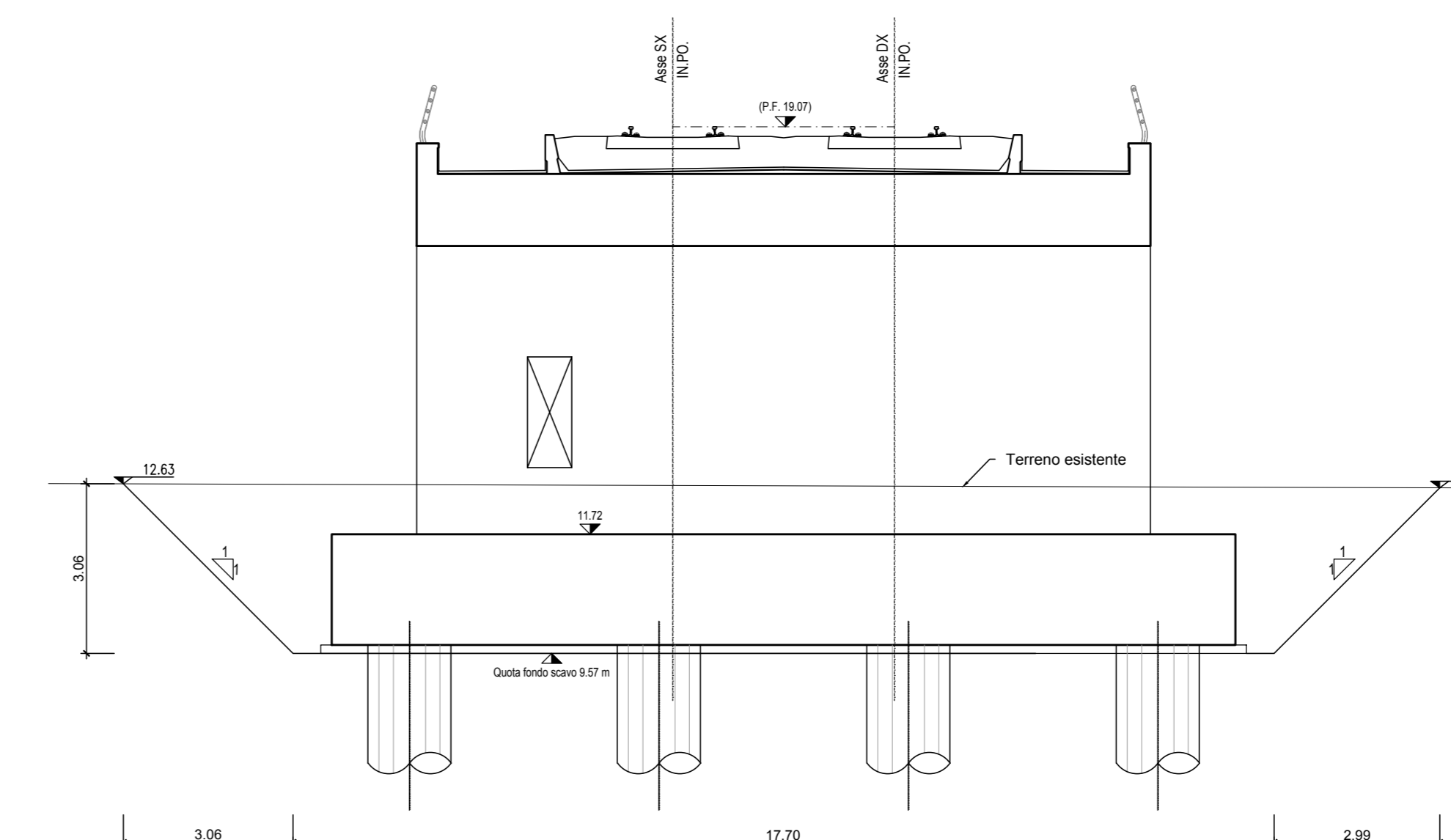
SEZIONE A-A  
SCALA 1:50



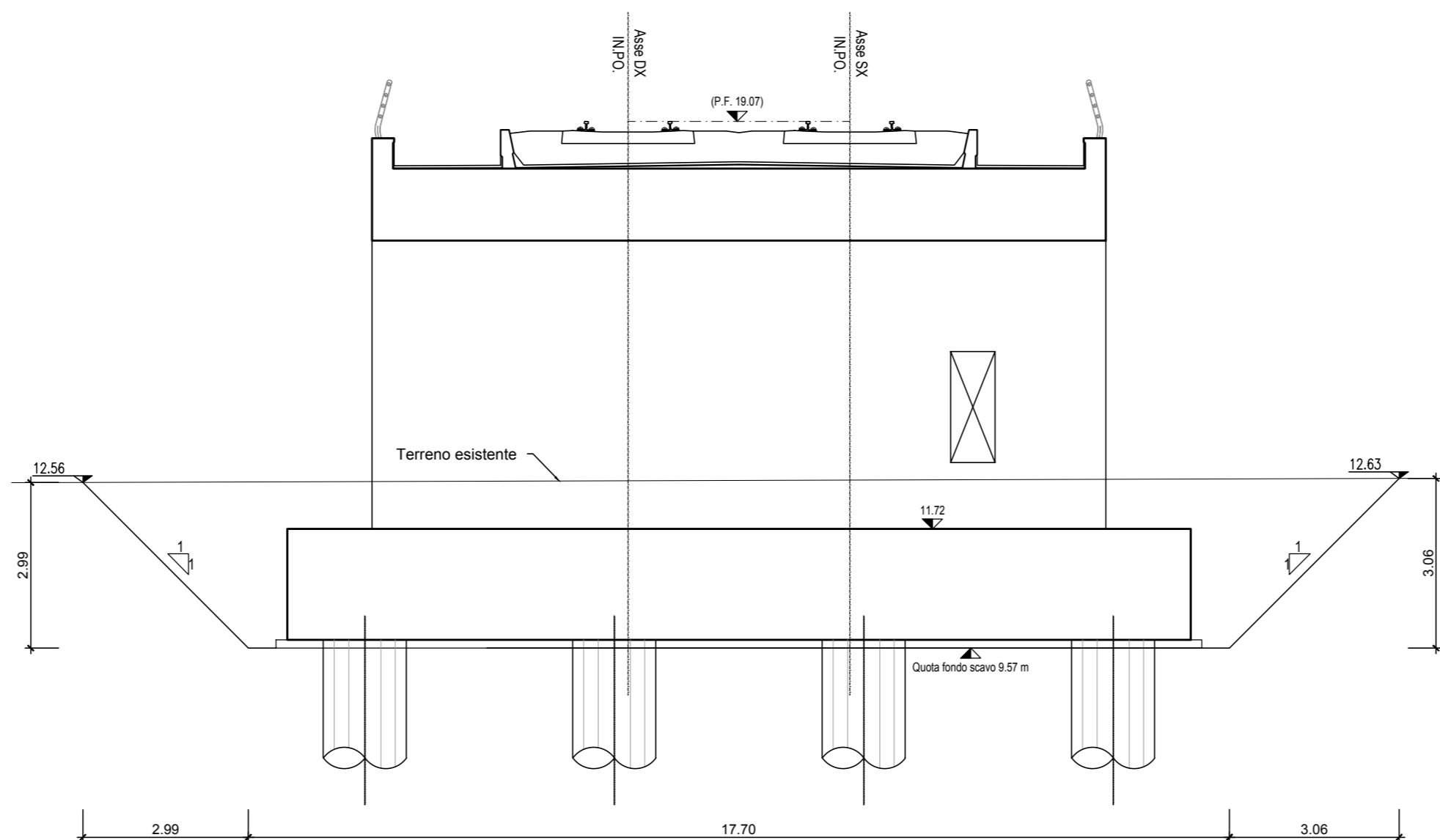
SEZIONE B-B  
SCALA 1:50



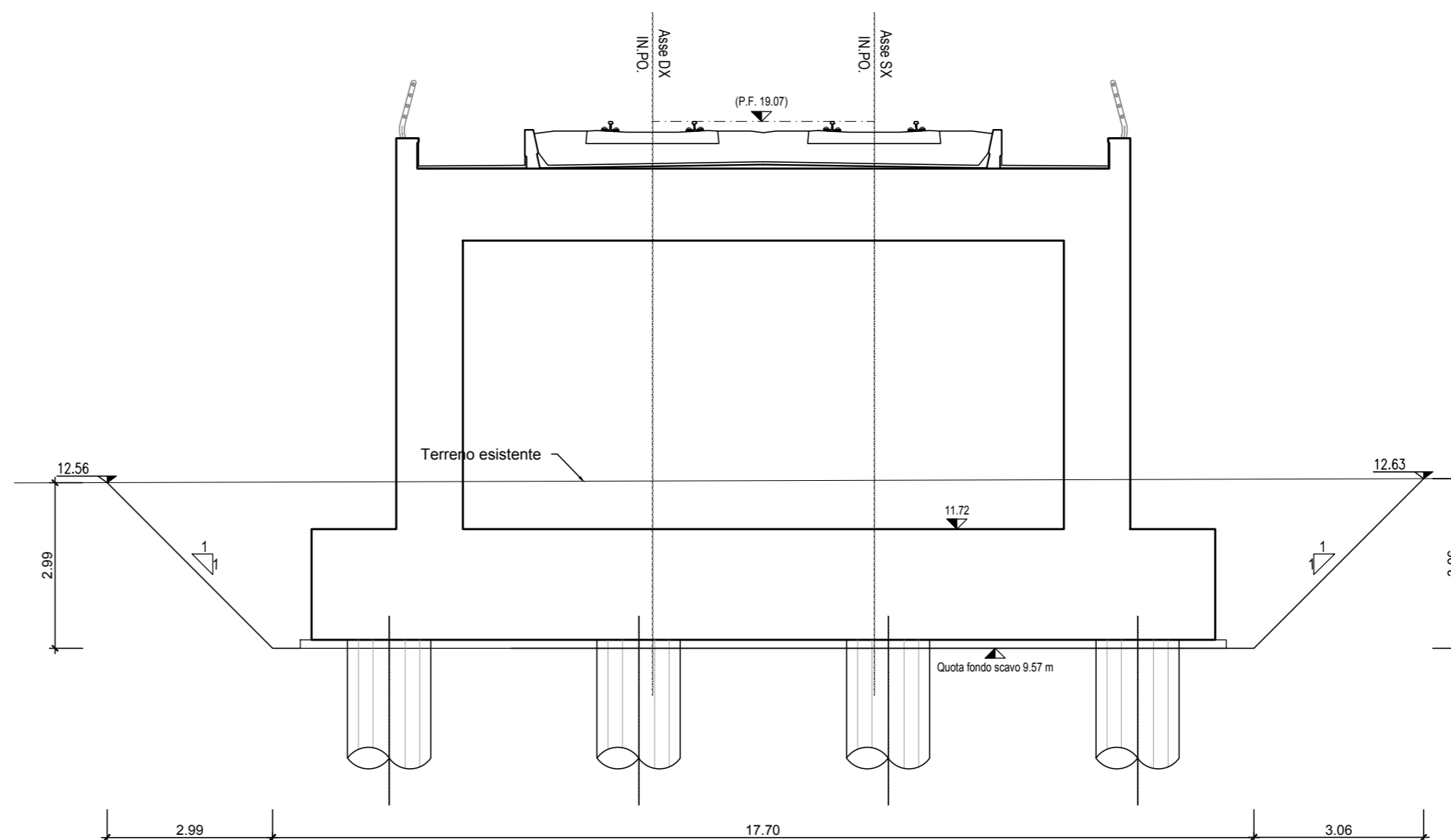
SEZIONE C-C  
SCALA 1:50



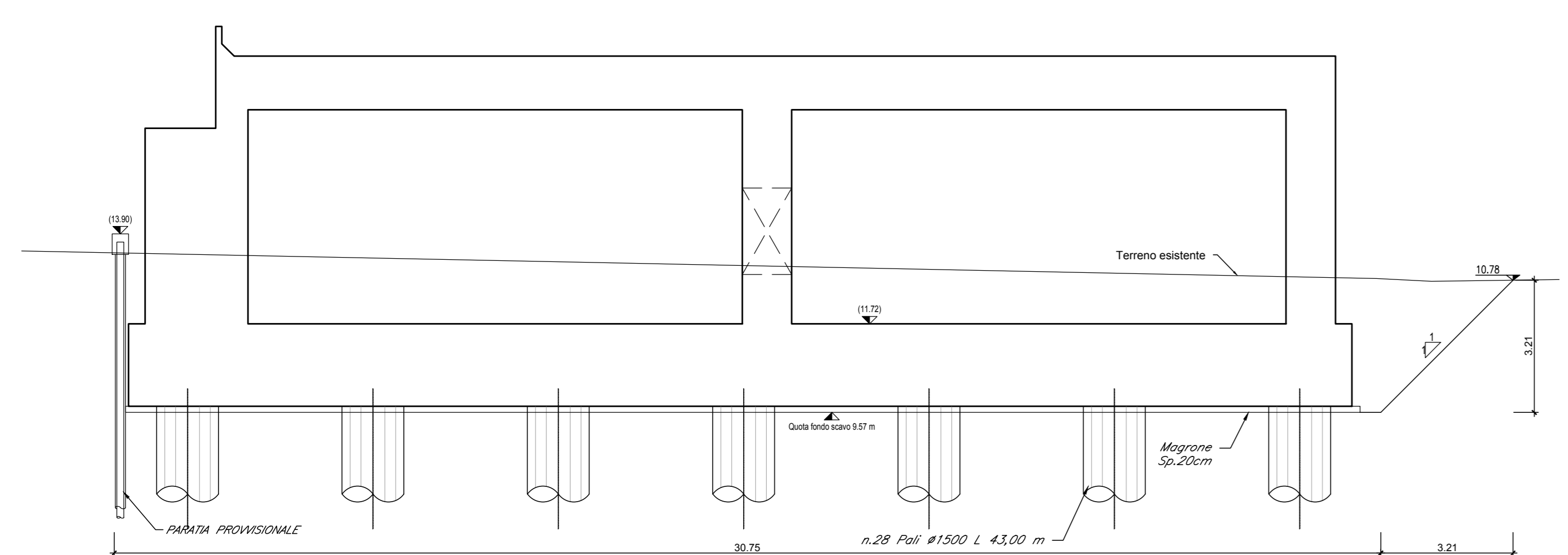
SEZIONE D-D  
SCALA 1:50



SEZIONE E-E  
SCALA 1:50



SEZIONE F-F  
SCALA 1:50



COMMITTENTE:   
 PROGETTAZIONE: 

**DIRETTRICE FERROVIARIA MESSINA-CATANIA-PALERMO  
NODO DI CATANIA**

**U.O. OPERE CIVILI E GESTIONE DELLE VARIANTI**

**PROGETTO DEFINITIVO**

**INTERRAMENTO LINEA PER IL PROLONGAMENTO DELLA PISTA  
DELL'AEROPORTO DI FONTANAROSSA E PER LA MESSA A STI DEL  
TRATTO DI LINEA INTERESSATO.**

**MACROFASE FUNZIONALE 1  
LOTTO 2**

Bretella CT-SR e Fascio A-P di prima fase e Collegamento Fascio A-P-interporto - OPERE CIVILI  
 Ponti Ferroviari - V03 Ponte su Buttafeto Collegamento Interporto Fascio A-P km 0+550 - Fondazioni, scavi e opere provvisorie Spalle

SCALA: varie

COMMESSA LOTTO FASE ENTE TIPO DOC. OPERA/DISCIPLINA PROG. REV.

RS3H 02 D 09 AZ VI0300 002 A

Rev.	Descrizione	Redatto	Data	Verificato	Data	Approvato	Data	Aut. Data
A	Emissione esecutiva	L. Neri	Febbraio 2020	A. Neri	Febbraio 2020	G. Neri	Febbraio 2020	

File: RS3H.0.2.D.09.AZ.VI.03.0.0.002.A