

FOTO 3.1

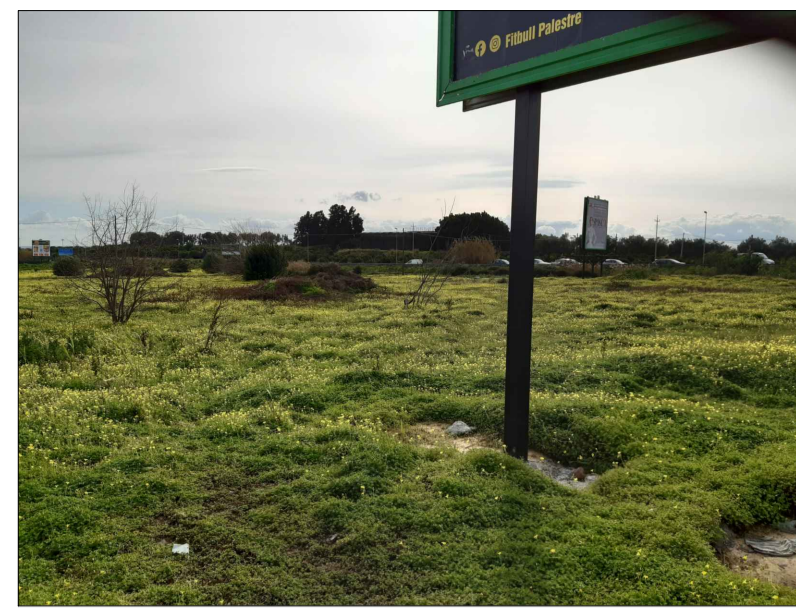
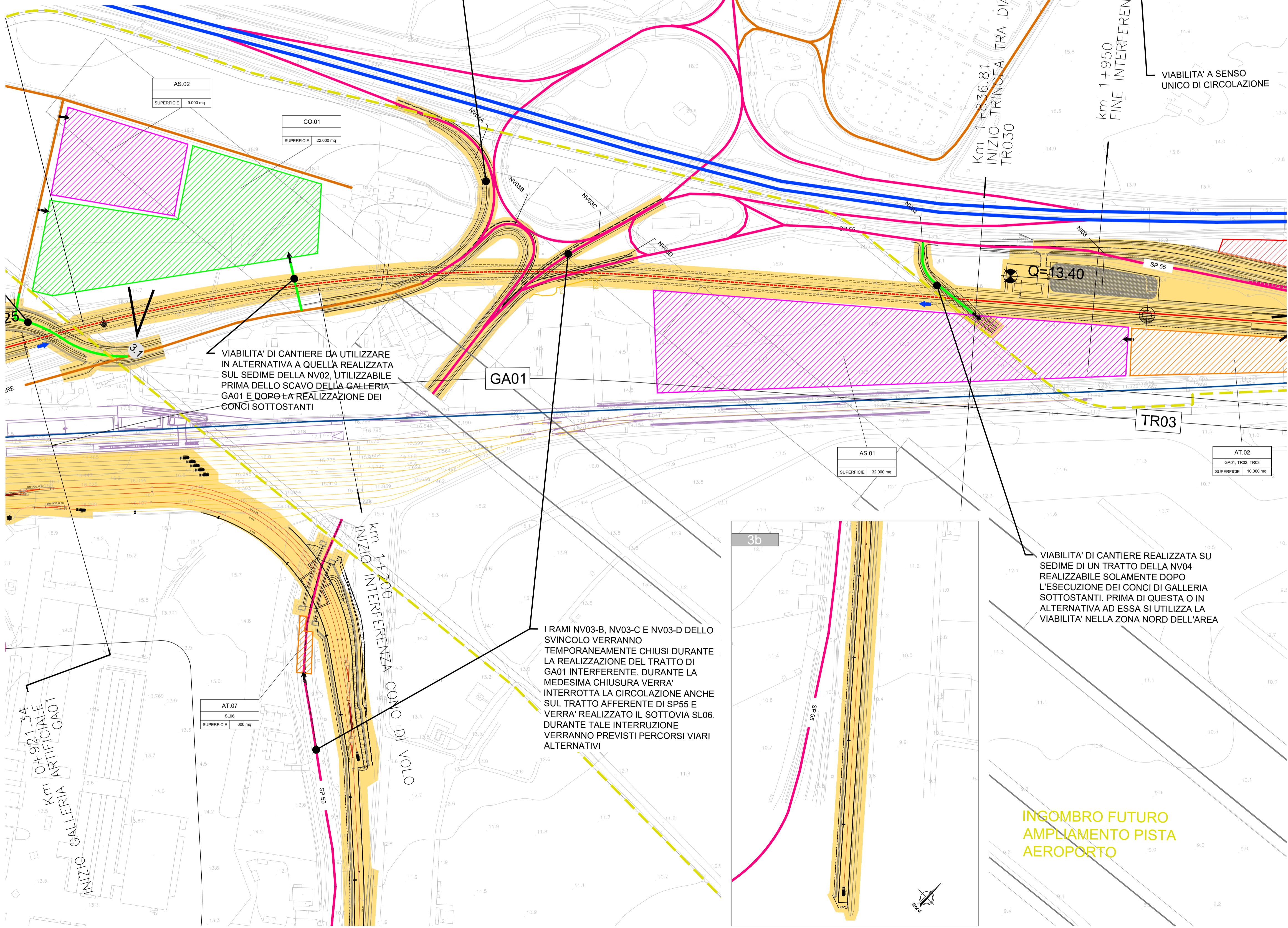


FOTO 3.2

PREVISTA LA DEVIAZIONE PROVVISORIA DEL RAMO NV03-A DELLO SVINCOLO DURANTE LA REALIZZAZIONE DEL TRATTO DI GA01 INTERFERENTE, AL FINE DI GARANTIRE LA CONTINUITA' DELLA CIRCOLAZIONE. (SI RIMANDA AGLI SPECIFICI ELABORATI DI PROGETTO PER OGNI DETTAGLIO)



VIABILITA' DI CANTIERE DA UTILIZZARE IN ALTERNATIVA A QUELLA REALIZZATA SUL SEDIME DELLA NV02, UTILIZZABILE PRIMA DELLO SCAVO DELLA GALLERIA GA01 E DOPO LA REALIZZAZIONE DEI CONCI SOTTOSTANTI

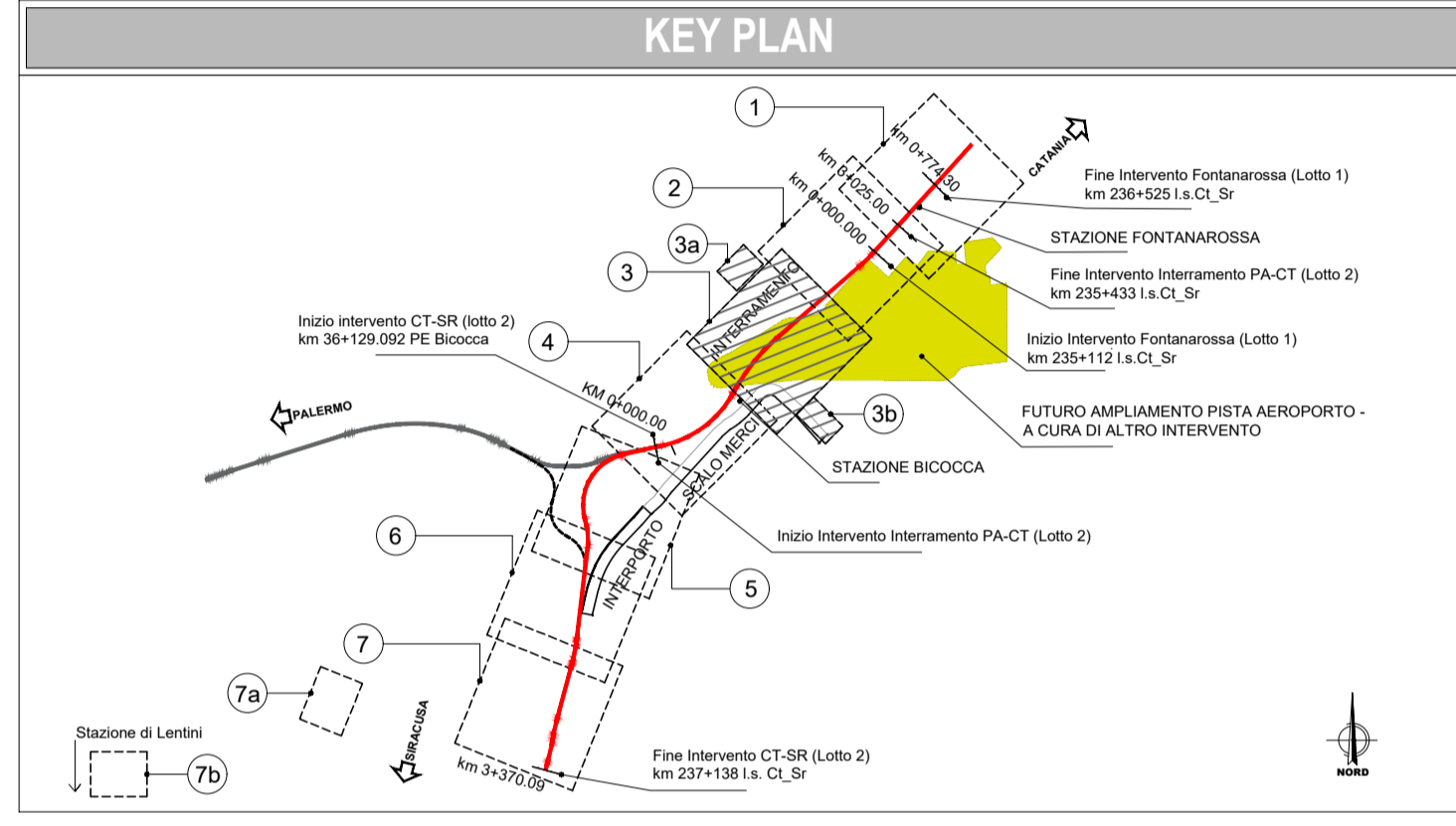
I RAMI NV03-B, NV03-C E NV03-D DELLO SVINCOLO VERRANNO TEMPORANEAMENTE CHIUSI DURANTE LA REALIZZAZIONE DEL TRATTO DI GA01 INTERFERENTE. DURANTE LA MEDESIMA CHIUSURA VERRA' INTERRUPTA LA CIRCOLAZIONE ANCHE SUL TRATTO AFFERENTE DI SP55 E VERRA' REALIZZATO IL SOTTOVIA SL06. DURANTE TALE INTERRUZIONE VERRANNO PREVISTI PERCORSI VIARI ALTERNATIVI

VIABILITA' DI CANTIERE REALIZZATA SU SEDIME DI UN TRATTO DELLA NV04 REALIZZABILE SOLAMENTE DOPO L'ESECUZIONE DEI CONCI DI GALLERIA SOTTOSTANTI. PRIMA DI QUESTA O IN ALTERNATIVA AD ESSA SI UTILIZZA LA VIABILITA' NELLA ZONA NORD DELL'AREA

INGOMBRO FUTURO AMPLIAMENTO PISTA AEROPORTO

LEGENDA			
	CB - CANTIERE BASE		AUTOSTRADA
	CO - CANTIERE OPERATIVO		VIABILITA' PRINCIPALE
	AT - AREA TECNICA		VIABILITA' SECONDARIA
	AS - AREA DI STOCCAGGIO		VIABILITA' LOCALE
	DT - DEPOSITO TEMPORANEO		PISTA DI CANTIERE
	AR - CANTIERE DI ARMAMENTO ED ATTREZZAGGIO TECNOLOGICO		ACCESSO AI CANTIERI
	AREE DI CANTIERE A CURA ALTRO APPALTO - RADDOPPIO BICOCCA-CATENANUOVA		DIREZIONI
	AREE DI CANTIERE DI ALTRO INTERVENTO - INTERVENTI DI MACROFASE 2		CONO DI VISUALE
	OPERE DI PROGETTO DEL PRESENTE INTERVENTO E AREA DI LAVORO		LINEA FERROVIARIA DI PROGETTO IN SOTTERRANEO
	AREE DI LAVORO OPERE IN SOTTERRANEO		LINEA FERROVIARIA ESISTENTE
	DIREZIONE DI AVANZAMENTO SCAVO A FORO CIECO GALLERIA ARTIFICIALE		OPERE E LINEA FERROVIARIA DI PROGETTO A CURA ALTRO APPALTO - RADDOPPIO BICOCCA-CATENANUOVA
	FUTURO AMPLIAMENTO PISTA AEROPORTO - A CURA ALTRO INTERVENTO		OPERE E LINEA FERROVIARIA DI PROGETTO A CURA ALTRO INTERVENTO - INTERVENTI DI MACROFASE 2
	DEMOLIZIONI		

Nota: Nel tratto di nuova sede ferroviaria potenzialmente interferente con il cono di volo (tra le km 1+200 e 1+950), tutte le lavorazioni dovranno essere eseguite con macchinari la cui quota superiore operativa non deve superare la quota dei pali TE della linea ferroviaria esistente. Tutte le lavorazioni che andranno oltre tale quota, dovranno essere eseguite durante il periodo di chiusura notturna dell'aeroporto (dalle 23.00 alle 6.00).



COMMITTENTE: **RFI** RETE FERROVIARIA ITALIANA GRUPPO FERROVIE DELLO STATO ITALIANE

PROGETTAZIONE: **ITALFERR** GRUPPO FERROVIE DELLO STATO ITALIANE

DIRETTRICE FERROVIARIA MESSINA-CATANIA-PALERMO NODO DI CATANIA

U.O. ARCHITETTURA, AMBIENTE E TERRITORIO - CANTIERIZZAZIONE  
 PROGETTO DEFINITIVO

INTERRAMENTO LINEA PER IL PROLUNGAMENTO DELLA PISTA DELL'AEROPORTO DI FONTANAROSSA E PER LA MESSA A STI DEL TRATTO DI LINEA INTERESSATO.

MACROFASE FUNZIONALE 1  
 Planimetria con indicazione delle aree di cantiere e della relativa viabilità di accesso - Tav. 3 di 7

SCALA: 1 : 2000

COMMESSA	LOTTO	FASE	ENTE	TIPO DOC.	OPERA/DISCIPLINA	PROGR.	REV.
RS3H	02	D	53	P6	CA0000	003	B

Rev.	Descrizione	Redatto	Data	Verificato	Data	Approvato	Data	Autorizzato	Data
B	Emissione esecutiva		Luglio 2021		Luglio 2021	S. Vianfiori	Luglio 2021	S. Maccari	Luglio 2021

File: n. Elab.: