

PRESENZA DI DISLIVELLO TRA PIANI STRADALE E CAMPAGNA (2 M CIRCA) E FOSSATO IDRAULICO. ADATTARE L'ATTRAVERSAMENTO PER IL PASSAGGIO DEI MEZZI DI CANTIERE.

POSSIBILE INGRESSO DEI MEZZI DI CANTIERE. STRADA DI ACCESSO ALLA FATTORIA ADIACENTE. PRESENZA DI ALBERI AD ALTO FUSTO CHE POTREBBERO LIMITARE GLI SPAZI

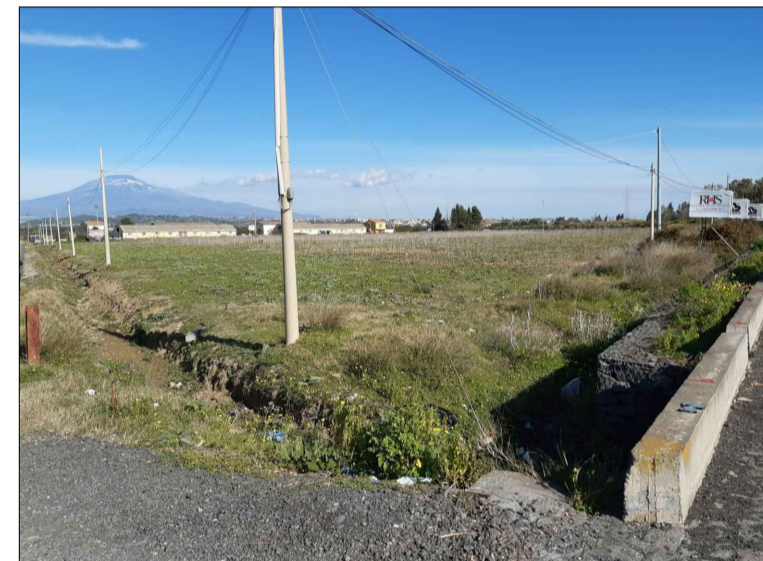


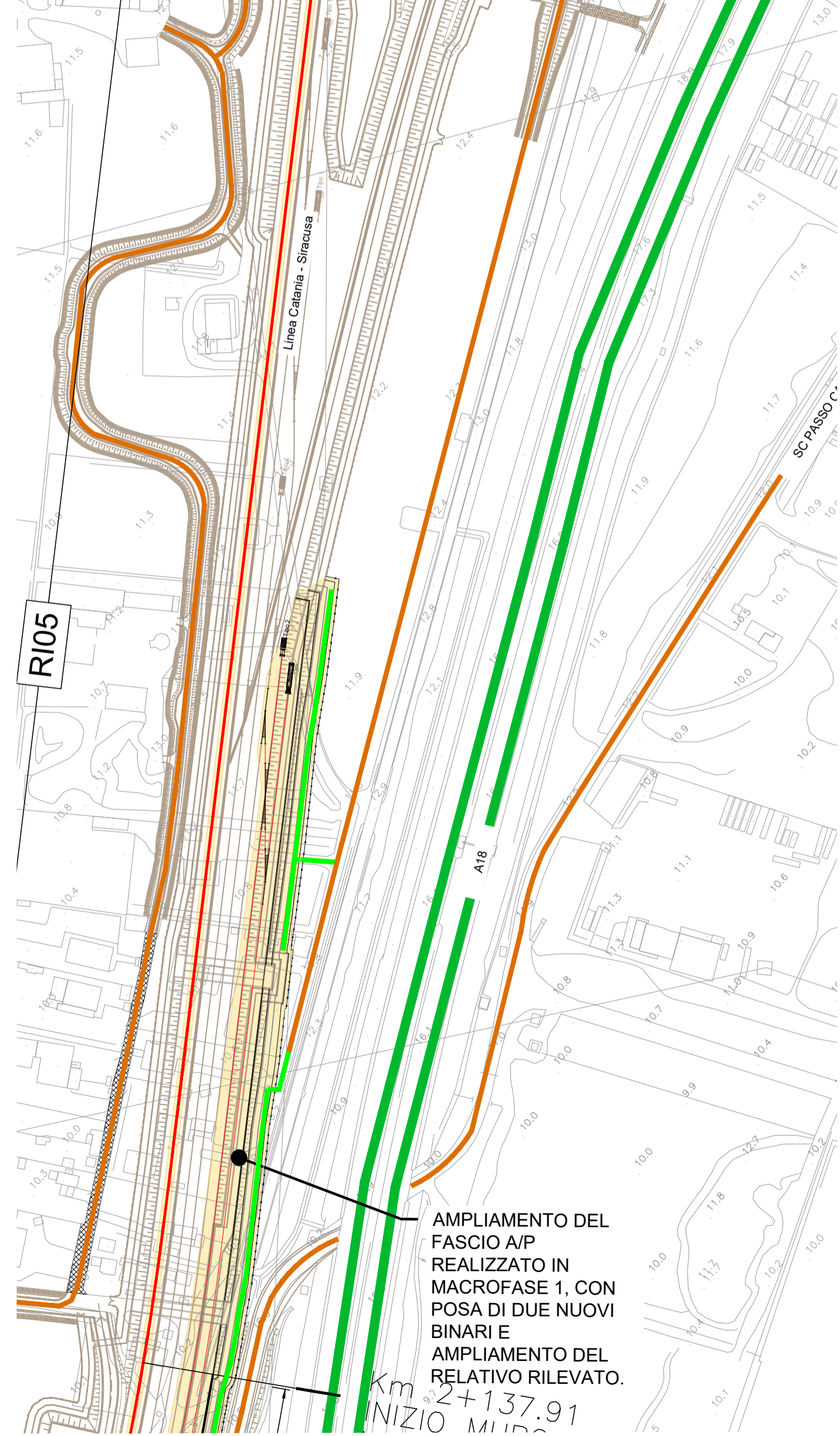
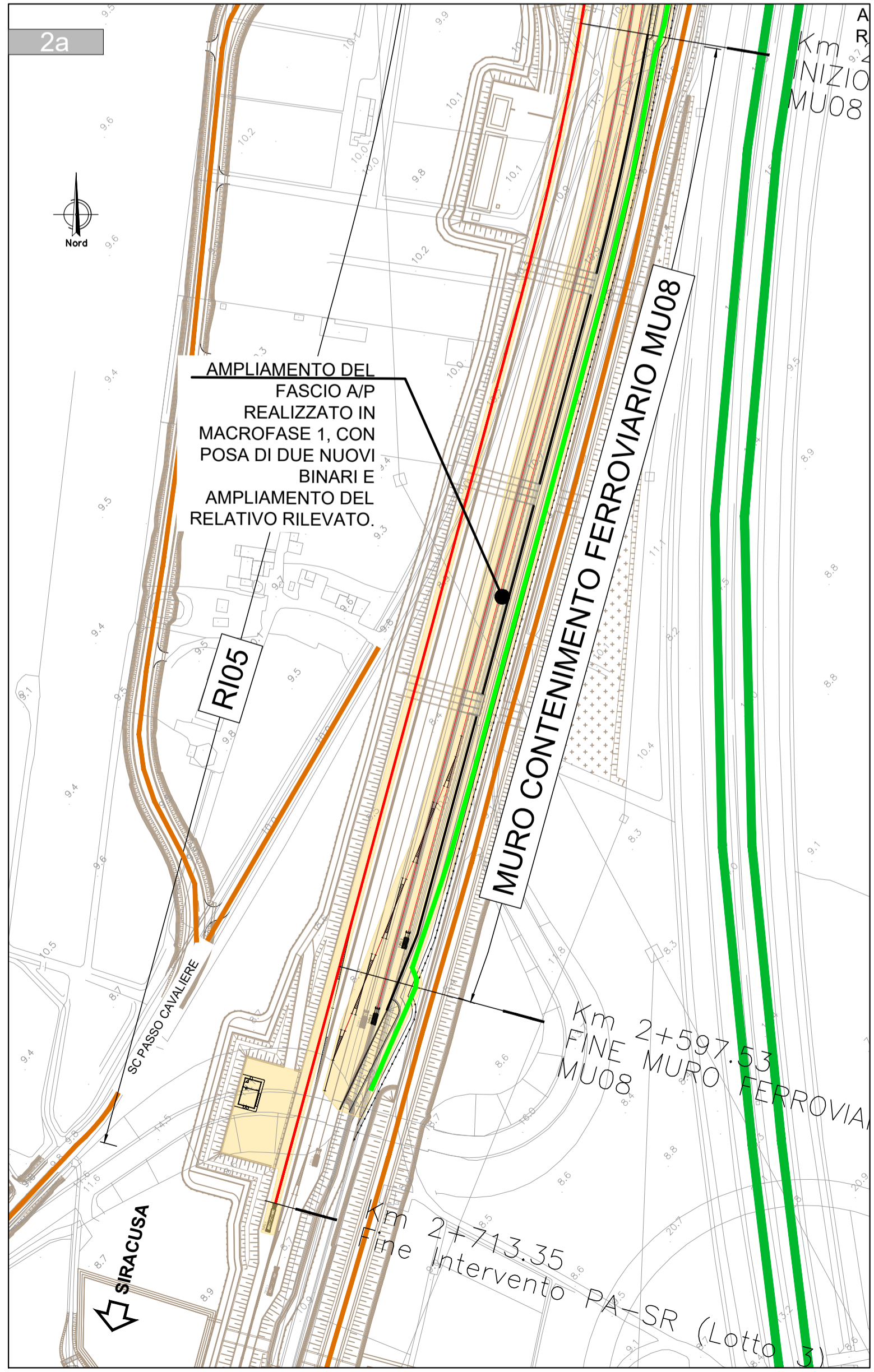
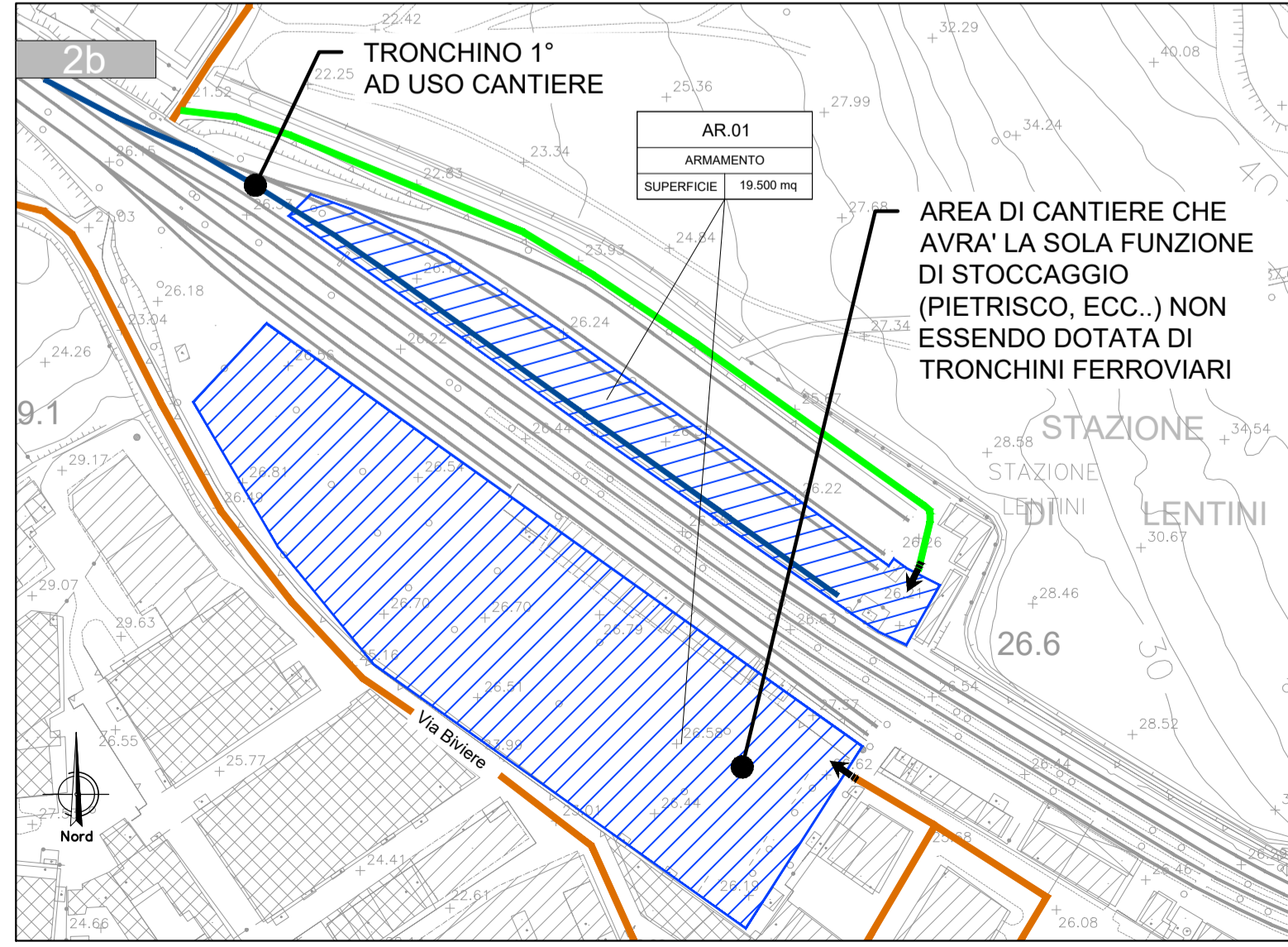
FOTO 2.1

FOTO 2.2



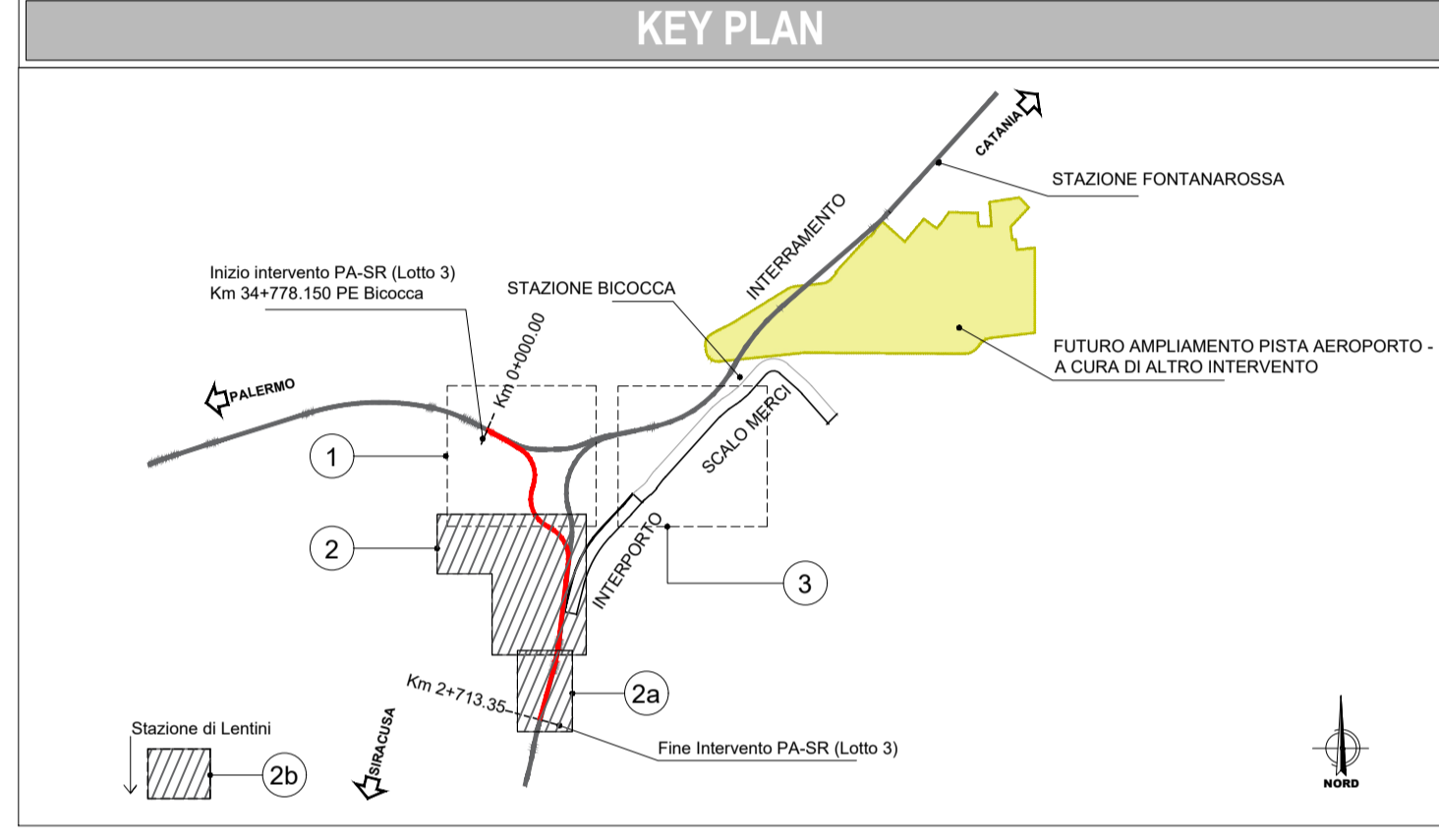
FOTO 2.3

FOTO 2.4



LEGENDA			
	CB - CANTIERE BASE		AUTOSTRADA
	CO - CANTIERE OPERATIVO		VIABILITA' PRINCIPALE
	AT - AREA TECNICA		VIABILITA' SECONDARIA
	AS - AREA DI STOCCAGGIO		VIABILITA' LOCALE
	DT - DEPOSITO TEMPORANEO		PISTA DI CANTIERE
	AR - CANTIERE DI ARMAMENTO ED ATTREZZAGGIO TECNOLOGICO		ACCESSO AI CANTIERI
	AREE DI CANTIERE A CURA ALTRO APPALTO - RADDOPPIO BICOCCA-CATENANUOVA		DIREZIONI
	AREE DI CANTIERE DI ALTRO INTERVENTO - INTERVENTI DI MACROFASE 1		CONO DI VISUALE
	OPERE DI PROGETTO DEL PRESENTE INTERVENTO ED AREA DI LAVORO		LINEA FERROVIARIA DI PROGETTO
	DEMOLIZIONI		LINEA FERROVIARIA ESISTENTE
	FUTURO AMPLIAMENTO PISTA AEROPORTO - A CURA ALTRO INTERVENTO		OPERE E LINEA FERROVIARIA DI PROGETTO A CURA ALTRO APPALTO - RADDOPPIO BICOCCA-CATENANUOVA
			OPERE E LINEA FERROVIARIA DI PROGETTO A CURA ALTRO INTERVENTO - INTERRAMENTO PER PROLUNGAMENTO PISTA AEROPORTO - MACROFASE 1

Nota: I lavori della presente macrofase 2 inizieranno quando risulteranno già attivate sia la nuova sede ferroviaria del Raddoppio BicoCCA-Catenanuova sia le relative opere di viabilità. I lavori della presente macrofase 2 potranno risultare parzialmente contemporanei a quelli degli interventi di macrofase 1 di Interramento per prolungamento pista aeroporto.



COMMITTENTE:  
**RFI**  
 RETE FERROVIARIA ITALIANA  
 GRUPPO FERROVIE DELLO STATO ITALIANE

PROGETTAZIONE:  
**ITAFERR**  
 GRUPPO FERROVIE DELLO STATO ITALIANE

DIRETTRICE FERROVIARIA MESSINA-CATANIA-PALERMO  
 NODO DI CATANIA

U.O. ARCHITETTURA, AMBIENTE E TERRITORIO - CANTIERIZZAZIONE

PROGETTO DEFINITIVO

INTERRAMENTO LINEA PER IL PROLUNGAMENTO DELLA PISTA DELL'AEROPORTO DI FONTANAROSSA E PER LA MESSA A STI DEL TRATTO DI LINEA INTERESSATO.

MACROFASE FUNZIONALE 2

Planimetria con indicazione delle aree di cantiere e della relativa viabilità di accesso - Tav. 2 di 3

SCALA:  
 1 : 2000

COMMESSA	LOTTO	FASE	ENTE	TIPO DOC.	OPERA/DISCIPLINA	PROGR.	REV.
RS3H	03	D	53	P6	CA0000	002	B

Rev.	Descrizione	Redatto	Data	Verificato	Data	Approvato	Data	Autorizzato	Data
B	Emissione esecutiva		Luglio 2021		Luglio 2021	S. Varifiori	Luglio 2021	S. Maccari	Luglio 2021

File: \_\_\_\_\_ n. Elab.: \_\_\_\_\_