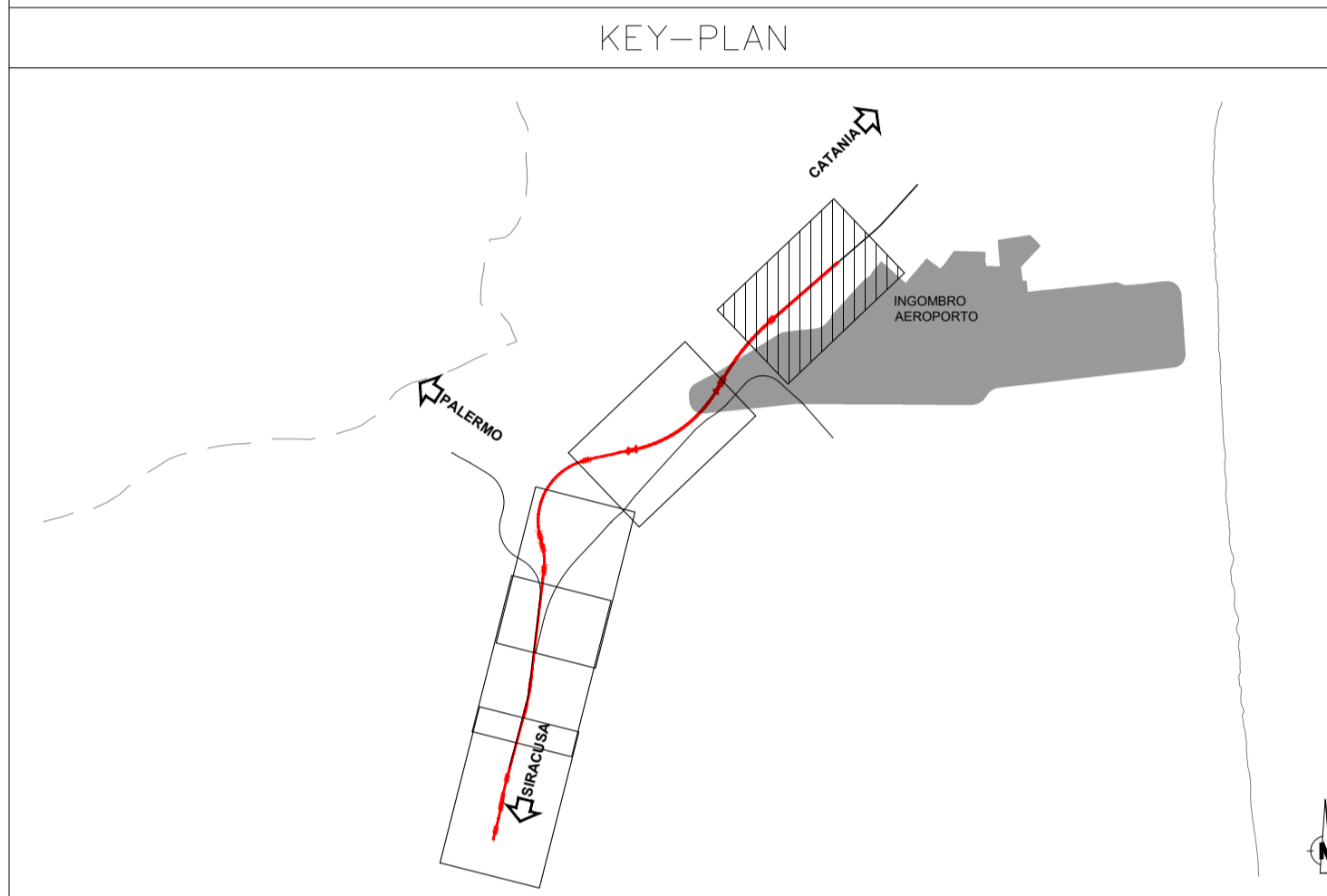


LEGENDA

Progetto

- Tratti allo scoperto
- Tratti in galleria
- Tratti in viadotto
- Ingombro Aeroporto Fontanarossa
- Opere oggetto di altro appalto



COMMITTENTE:

PROGETTAZIONE:

**DIRETTRICE FERROVIARIA MESSINA-CATANIA-PALERMO
NODO DI CATANIA**

U.O. AMBIENTE, ARCHITETTURA E TERRITORIO

PROGETTO DEFINITIVO

**INTERRAMENTO LINEA PER IL PROLUNGAMENTO DELLA PISTA
DELL'AEROPORTO DI FONTANAROSSA E PER LA MESSA A STI DEL
TRATTO DI LINEA INTERESSATO**

**MACROFASE FUNZIONALE 1
LOTTO 2**

OPERE A VERDE DI MITIGAZIONE E COMPENSAZIONE AMBIENTALE

Planimetria degli interventi di mitigazione e compensazione ambientale - tav. 1/5

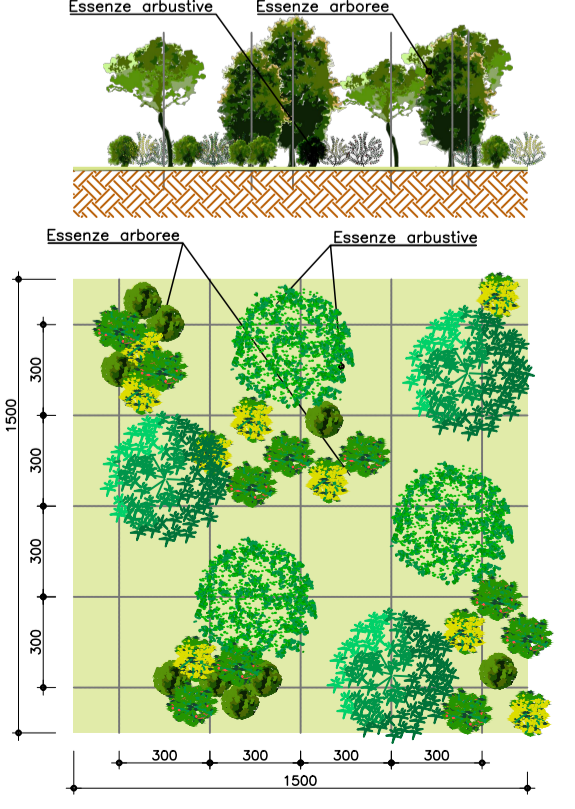
SCALA:
1:2.000

COMMESSA	LOTTO	FASE	ENTE	TIPO DOC.	OPERA/DISCIPLINA	PROGR.	REV.
RS3H	02	D	22	P6	IA0000	001	B

Rev.	Descrizione	Redatto	Data	Verificato	Data	Approvato	Data	Autorizzato	Data
A	Emissione esecutiva	F. ROCCHI	MAR 2020	F. PETRELLI G. DAJELLI	MAR 2020	S. VANFORSI	MAR 2020	C. ERCOLANI	Luglio 2021
B	Emissione per Cds VIA	F. TAMBURINI	LUG 2021	F. PETRELLI P. QUARANTA	LUG 2021	S. VANFORSI	LUG 2021		

File: RS3H02D22P6IA000001B.dwg n. Elab.:

MODULO B - MACCHIA ARBOREA ARBUSTIVA
scala 1:250



TIPOLOGIE di IMPIANTO	CARATTERISTICHE delle PIANTE		SPECIE UTILIZZATE		SESTO di IMPIANTO	
	Alberi	Arbusti	Arboree	Arbustive	Alberi	Arbusti
Ripristino uso ante operam	-	-	-	-	-	-
Mod. A Idrosemina esclusiva	-	-	-	-	-	-
Mod. B Macchia arborea arbustiva	h min - max 0.4 m - 0.8 m età min. 2 anni	h min - max 0.4 m - 0.8 m età min. 2 anni	<ul style="list-style-type: none"> • <i>Arbutus unedo</i> • <i>Quercus coccifera</i> 	<ul style="list-style-type: none"> • <i>Rhamnus alaternus</i> • <i>Phillyrea angustifolia</i> • <i>Viburnum tinus</i> 	n° 6 alberi ogni 225 mq	n° 28 arbusti ogni 225 mq
Mod. C Sistemazione spondale	-	h min - max 0.4 m - 0.8 m età min. 2 anni	-	<ul style="list-style-type: none"> • <i>Laurus nobilis</i> • <i>Vitex agnus-castus</i> 	-	n° 4 piantule ogni 36 mq
Mod. D Filare alberato	h min - max 0.6 m - 0.8 m età min. 2 anni	-	<ul style="list-style-type: none"> • <i>Ceratonia siliqua</i> • <i>Olea europaea var. sylvestris</i> 	-	n° 4 alberi ogni 144 mq	-

WBS DI PROGETTO	
IA01	da Km 2+572 a km 1+787
IA02	da Km 0+020 a km 0+973
IA03	da Km 0+540 a km 1+355
IA04	da Km 1+355 a km 2+175
IA05	da Km 2+229 a km 2+362
IA06	da Km 2+814 a km 3+200