

COMMITTENTE:

RFI
RETE FERROVIARIA ITALIANA
GRUPPO FERROVIE DELLO STATO ITALIANE

PROGETTAZIONE:

ITALFERR
GRUPPO FERROVIE DELLO STATO ITALIANE

**DIRETTRICE FERROVIARIA MESSINA-CATANIA-PALERMO
NODO DI CATANIA**

U.O. AMBIENTE, ARCHITETTURA E TERRITORIO

PROGETTO DEFINITIVO

**INTERRAMENTO LINEA PER IL PROLUNGAMENTO DELLA PISTA
DELL'AEROPORTO DI FONTANAROSSA E PER LA MESSA A STI DEL
TRATTO DI LINEA INTERESSATO**

**MACROFASE FUNZIONALE 1
LOTTO 2**

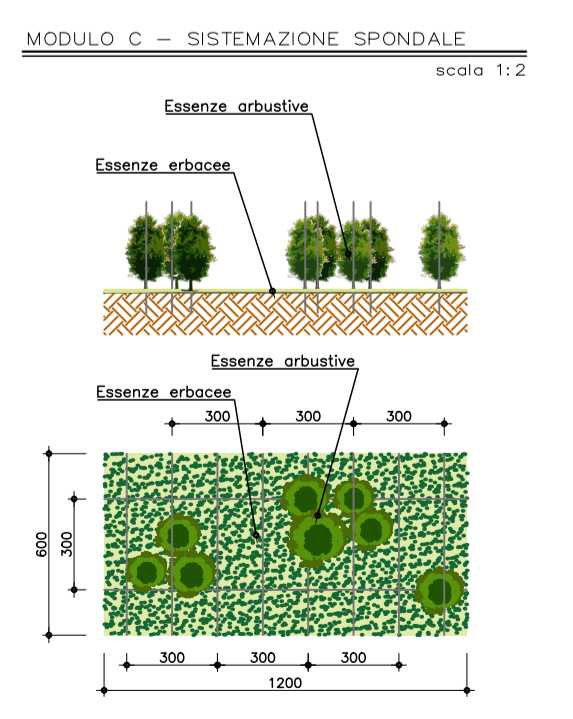
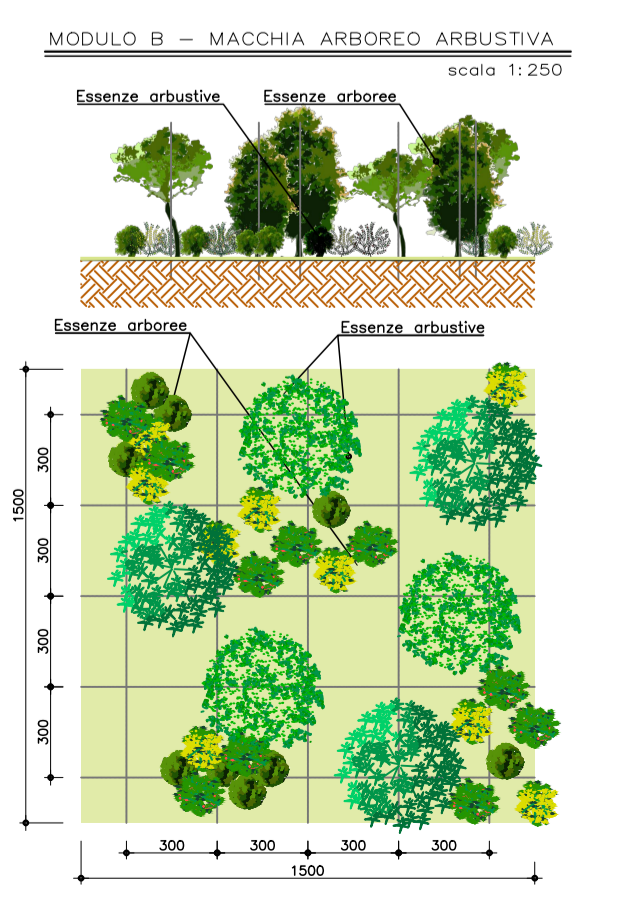
OPERE A VERDE DI MITIGAZIONE E COMPENSAZIONE AMBIENTALE
Planimetria degli interventi di mitigazione e compensazione ambientale - tav. 4/5

SCALA:
1:2.000

COMMESSA	LOTTO	FASE	ENTE	TIPO DOC.	OPERA/DISCIPLINA	PROGR.	REV.
RS3H	02	D	22	P6	IA00000	004	B

Rev.	Descrizione	Redatto	Data	Verificato	Data	Approvato	Data	Autorizzato	Data
A	Emissione esecutiva	F. ROCCHI	MAR 2020	F. PETRELLI G. DAJELLI	MAR 2020	S. VANFORSI	MAR 2020	C. ERCOLANI	Luglio 2021
B	Emissione per Cds VIA	F. TAMBURINI	LUG 2021	F. PETRELLI P. QUARANTA	LUG 2021	S. VANFORSI	LUG 2021		

File: RS3H02D22P6IA000004B.dwg n. Elab.:



TIPOLOGIE DI IMPIANTO	CARATTERISTICHE delle PIANTE		SPECIE UTILIZZATE			SESTO di IMPIANTO		WBS DI PROGETTO
	Alberi	Arbusti	Arboree	Arbustive	Erbacee	Alberi	Arbusti	
Mod. A	Ripristino uso ante operam	-	-	-	<ul style="list-style-type: none"> Ampelodesmos mauritanicus Festuca rubra Festuca pratensis Festuca heterophylla Lotus corniculatus Poa pratensis Trifolium pratense Vicia cracca 	-	-	IA01 da Km 2+572 a km 1+787
Mod. B	Idrosemina esclusiva	-	-	-	-	n° 6 alberi ogni 225 mq	n° 28 arbusti ogni 225 mq	IA02 da Km 0+020 a km 0+973
Mod. C	Macchia arborea arbustiva	h min - max 0.4 m - 0.8 m età min. 2 anni	h min - max 0.4 m - 0.8 m età min. 2 anni	<ul style="list-style-type: none"> Arbutus unedo Quercus coccifera 	<ul style="list-style-type: none"> Rhamnus alaternus Phillyrea angustifolia Viburnum tinus 	n° 4 piante ogni 36 mq	-	IA03 da Km 0+540 a km 1+355
Mod. D	Sistemazione spondale	-	h min - max 0.4 m - 0.8 m età min. 2 anni	-	<ul style="list-style-type: none"> Laurus nobilis Vitex agnus-castus 	n° 4 alberi ogni 144 mq	-	IA04 da Km 1+355 a km 2+175
Mod. E	Filare alberato	h min - max 0.6 m - 0.8 m età min. 2 anni	-	-	<ul style="list-style-type: none"> Ceratonia siliqua Olea europea var. sylvestris 	-	-	IA05 da Km 2+229 a km 2+362
Mod. F	Filare alberato	h min - max 0.6 m - 0.8 m età min. 2 anni	-	-	<ul style="list-style-type: none"> Rubia perigrina Smilax aspera Salvia triloba rip. 16 sp./mq 	-	-	IA06 da Km 2+814 a km 3+200