

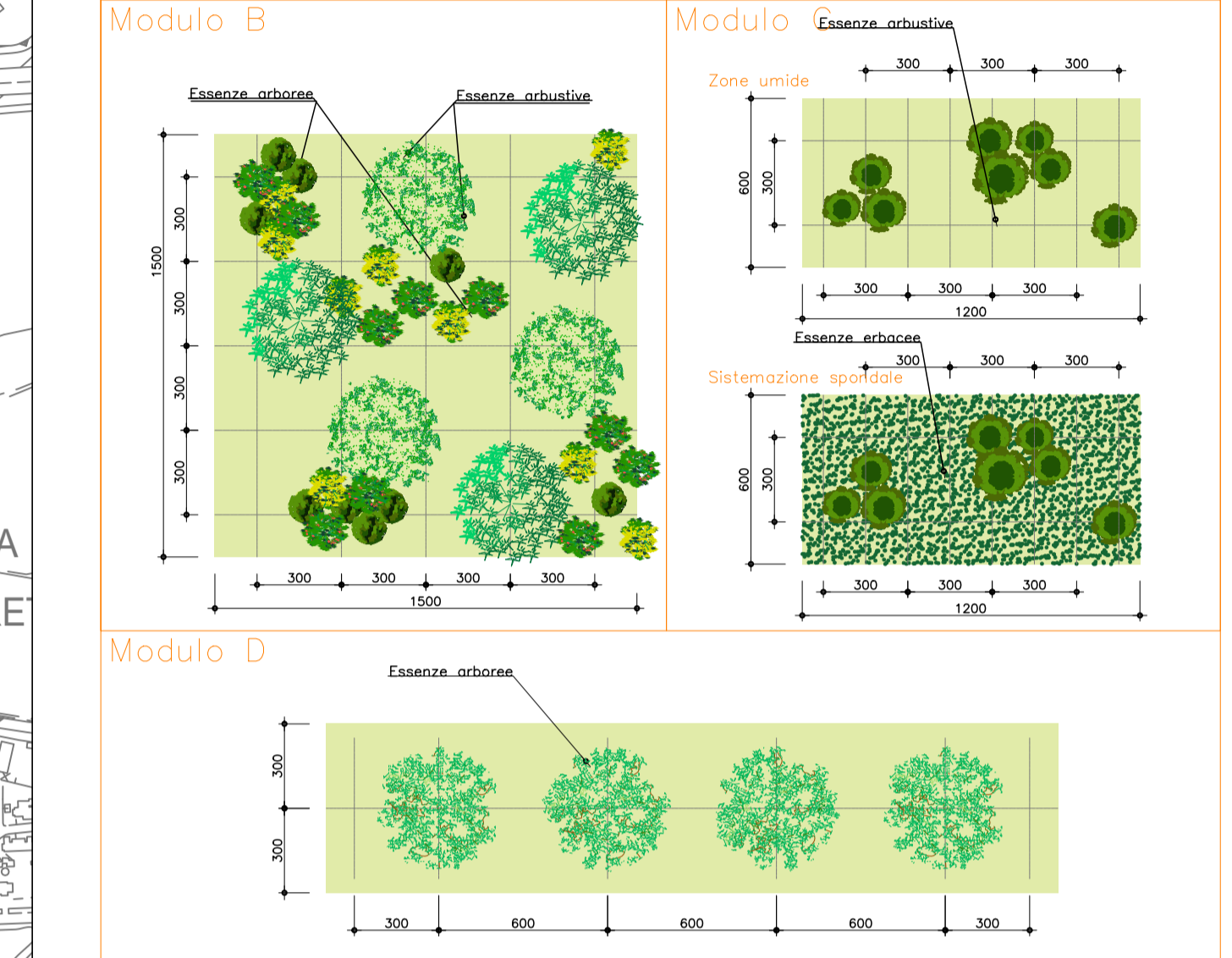
TIPOLOGIE di IMPIANTO			CARATTERISTICHE delle PIANTE		SPECIE UTILIZZATE			SESTO di IMPIANTO	
			Alberi	Arbusti	Arboree	Arbustive	Erbacee	Alberi	Arbusti
		Ripristino uso ante operam	-	-	-	-	-	-	-
	Mod. A	Idrosemina esclusiva	-	-	-	-	-	-	-
	Mod. B	Macchia arborea arbustiva	h min - max 0.4 m - 0.8 m età min. 2 anni	h min - max 0.4 m - 0.8 m età min. 2 anni	<ul style="list-style-type: none"> • <i>Arbutus unedo</i> • <i>Quercus coccifera</i> 	<ul style="list-style-type: none"> • <i>Rhamnus alaternus</i> • <i>Phillyrea angustifolia</i> • <i>Viburnum tinus</i> 	<ul style="list-style-type: none"> • <i>Ampelodesmos mauritanicus</i> • <i>Festuca rubra</i> • <i>Festuca pratensis</i> • <i>Festuca heterophylla</i> • <i>Lotus corniculatus</i> • <i>Poa pratensis</i> • <i>Potentilla recta</i> • <i>Trifolium campestre</i> • <i>Trifolium pratense</i> • <i>Vicia cracca</i> 	n° 6 alberi ogni 225 mq	n° 28 arbusti ogni 225 mq
	Mod. C	Sistemazione spondale	-	h min - max 0.4 m - 0.8 m età min. 2 anni	-	<ul style="list-style-type: none"> • <i>Laurus nobilis</i> • <i>Vitex agnus-castus</i> 	<i>specifiche per il Mod. C</i> <ul style="list-style-type: none"> • <i>Rubia peregrina</i> • <i>Smilax aspera</i> • <i>Salvia trioba</i> <i>rp. 16 sp./mq</i>	-	n° 4 piante ogni 36 mq
	Mod. D	Filare alberato	h min - max 0.6 m - 0.8 m età min. 2 anni	-	<ul style="list-style-type: none"> • <i>Ceratonia siliqua</i> • <i>Olea europea var. sylvestris</i> 	-	-	n° 4 alberi ogni 144 mq	-

LEGENDA

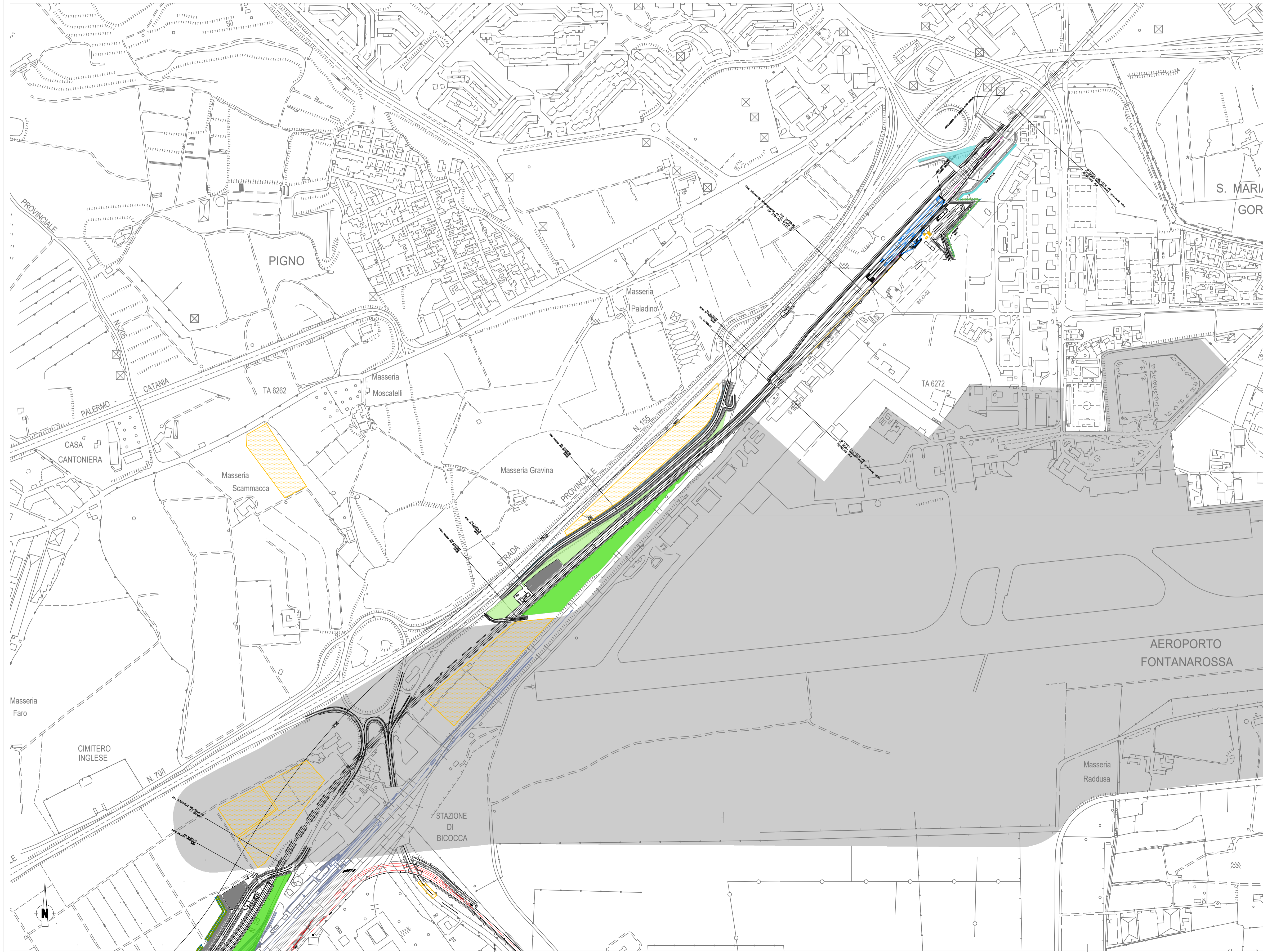
- Progetto
- Tratti allo scoperto
 - Tratti in galleria
 - Tratti in viadotto
 - Ingombro Aeroporto Fontanarossa
 - Confini Comunali
 - Opere oggetto di altro appalto

Ambiti regionali 8, 11, 12, 13, 14, 16 e 17 ricadenti nella provincia di Catania
MITIGAZIONI

Sesti di impianto



Barriere Antirumore



COMMITTENTE: **RFI**
RETE FERROVIARIA ITALIANA
GRUPPO FERROVIE DELLO STATO ITALIANE

PROGETTAZIONE: **ITALFERR**
GRUPPO FERROVIE DELLO STATO ITALIANE

**DIRETTRICE FERROVIARIA MESSINA-CATANIA-PALERMO
NODO DI CATANIA**

**U.O. AMBIENTE, ARCHITETTURA E TERRITORIO
S.O. AMBIENTE**

PROGETTO DEFINITIVO

**INTERRAMENTO LINEA PER IL PROLUNGAMENTO DELLA PISTA
DELL'AEROPORTO DI FONTANAROSSA E PER LA MESSA A STI DEL
TRATTO DI LINEA INTERESSATO.**

STUDIO DI IMPATTO AMBIENTALE
Carta di sintesi delle mitigazioni - tav. 1/3

SCALA: 1:5000

RS3H 00 D 22 N5 SA0001 016 A

Rev.	Descrizione	Redatto	Data	Verificato	Data	Approvato	Data	Autorizzato Data
A	Emissione esecutiva	F. Famburra	LUGLIO 2021	F. Famburra	LUGLIO 2021	F. Famburra	LUGLIO 2021	C. Erolani Luglio 2021

File: RS3H00D22N5SA0001016A n. Elab.: