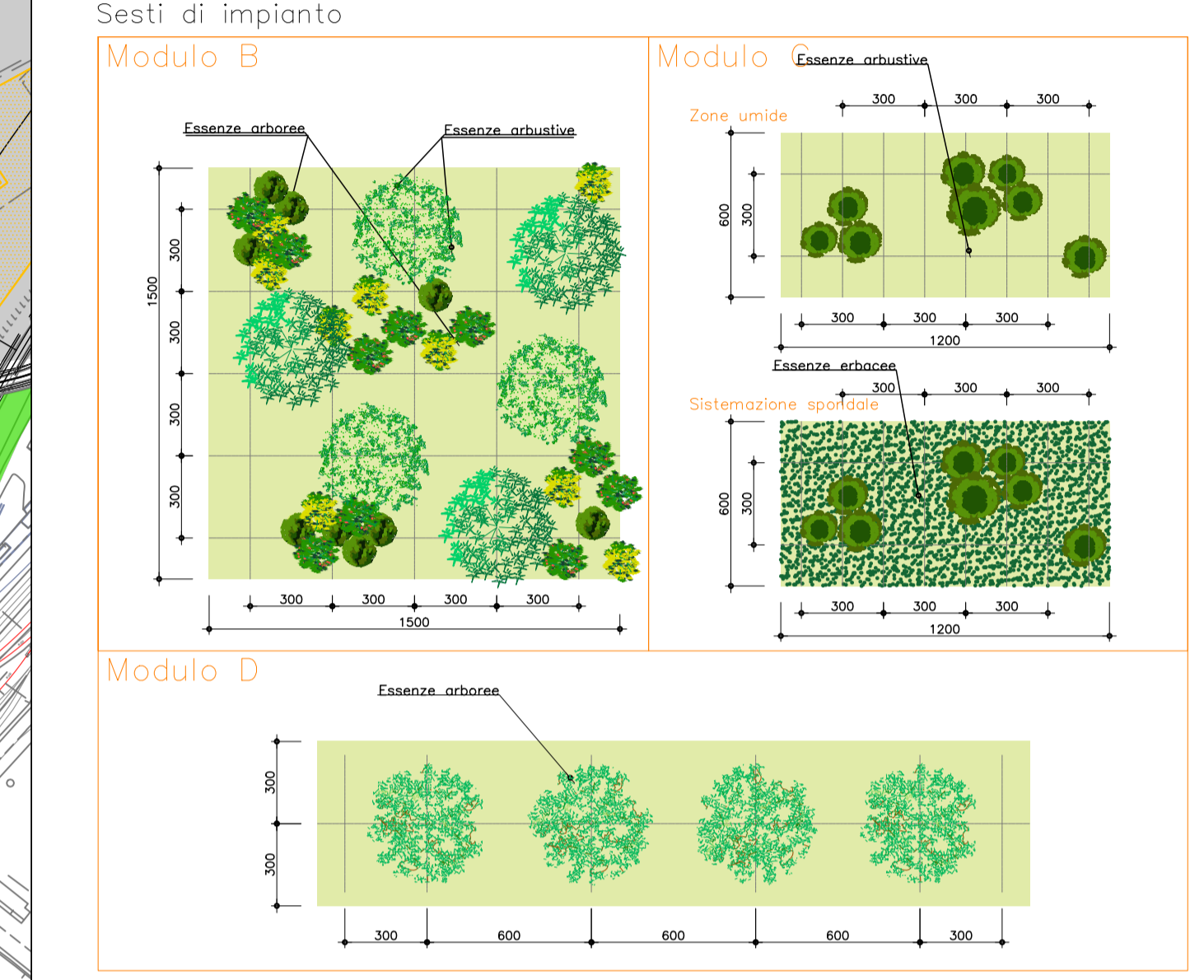


TIPOLOGIE di IMPIANTO			CARATTERISTICHE delle PIANTE		SPECIE UTILIZZATE			SESTO di IMPIANTO	
			Alberi	Arbusti	Arboree	Arbustive	Erbacee	Alberi	Arbusti
		Ripristino uso ante operam	-	-	-	-	-	-	-
	Mod. A	Idrosemina esclusiva	-	-	-	-	-	-	-
	Mod. B	Macchia arborea arbustiva	h min - max 0.4 m - 0.8 m età min. 2 anni	h min - max 0.4 m - 0.8 m età min. 2 anni	<ul style="list-style-type: none"> <li>Arbutus unedo</li> <li>Quercus coccifera</li> </ul>	<ul style="list-style-type: none"> <li>Rhamnus alaternus</li> <li>Phillyrea angustifolia</li> <li>Viburnum tinus</li> </ul>	<ul style="list-style-type: none"> <li>Ampelodesmos mauritanicus</li> <li>Festuca rubra</li> <li>Festuca pratensis</li> <li>Festuca heterophylla</li> <li>Lotus corniculatus</li> <li>Poa pratensis</li> <li>Potentilla recta</li> <li>Trifolium campestre</li> <li>Trifolium pratense</li> <li>Vicia cracca</li> </ul>	n° 6 alberi ogni 225 mq	n° 28 arbusti ogni 225 mq
	Mod. C	Sistemazione spondale	-	h min - max 0.4 m - 0.8 m età min. 2 anni	-	<ul style="list-style-type: none"> <li>Laurus nobilis</li> <li>Vitex agnus-castus</li> </ul>	specifiche per il Mod. C <ul style="list-style-type: none"> <li>Rubia peregrina</li> <li>Smilax aspera</li> <li>Salvia trioba</li> </ul> np. 16 sp./mq	-	n° 4 piantule ogni 36 mq
	Mod. D	Filare alberato	h min - max 0.6 m - 0.8 m età min. 2 anni	-	<ul style="list-style-type: none"> <li>Ceratonia siliqua</li> <li>Olea europea var. sylvestris</li> </ul>	-	-	n° 4 alberi ogni 144 mq	-

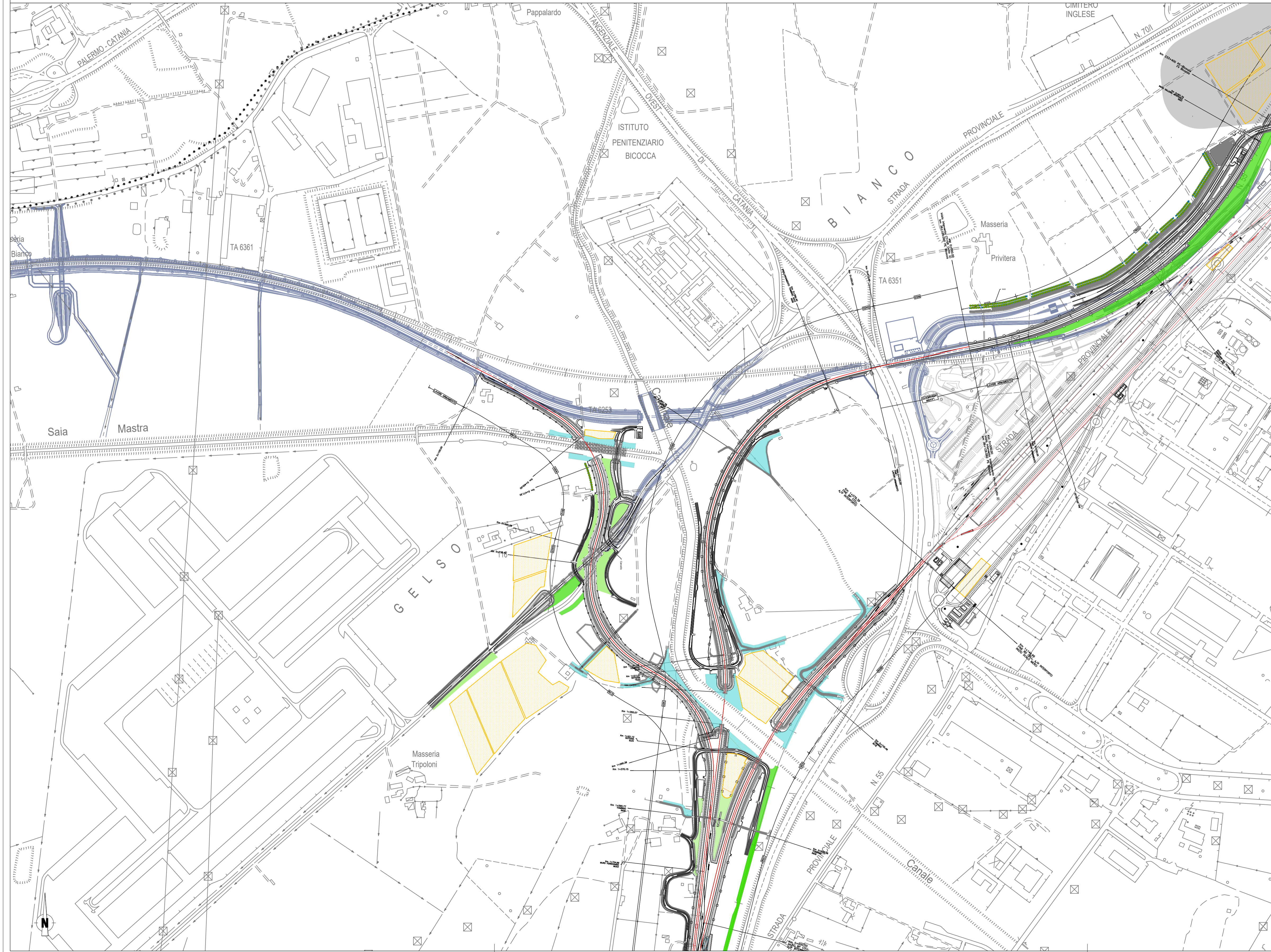
**LEGENDA**

- Progetto
- Tratti allo scoperto
  - Tratti in galleria
  - Tratti in viadotto
  - Ingombro Aeroporto Fontanarossa
  - Confini Comunali
  - Opere oggetto di altro appalto

Ambiti regionali 8, 11, 12, 13, 14, 16 e 17 ricadenti nella provincia di Catania  
MITIGAZIONI



Barriere Antirumore



COMMITTENTE:

PROGETTAZIONE:

**DIRETTRICE FERROVIARIA MESSINA-CATANIA-PALERMO  
NODO DI CATANIA**

**U.O. AMBIENTE, ARCHITETTURA E TERRITORIO  
S.O. AMBIENTE**

**PROGETTO DEFINITIVO**

**INTERRAMENTO LINEA PER IL PROLUNGAMENTO DELLA PISTA  
DELL'AEROPORTO DI FONTANAROSSA E PER LA MESSA A STI DEL  
TRATTO DI LINEA INTERESSATO.**

STUDIO DI IMPATTO AMBIENTALE  
Carta di sintesi delle mitigazioni - tav. 2/3

SCALA:  
1:5000

COMMESSA	LOTTO	FASE	ENTE	TIPO DOC.	OPERAV/DISCIPLINA	PROGR.	REV.
RS3H	00	D	22	N5	SA0001	017	A

Rev.	Descrizione	Redatto	Data	Verificato	Data	Approvato	Data	Autorizzato	Data
A	Emissione esecutiva	F. Farnetani	LUGLIO 2021	F. Farnetani	LUGLIO 2021	F. Farnetani	LUGLIO 2021	C. Ercolani	Luglio 2021