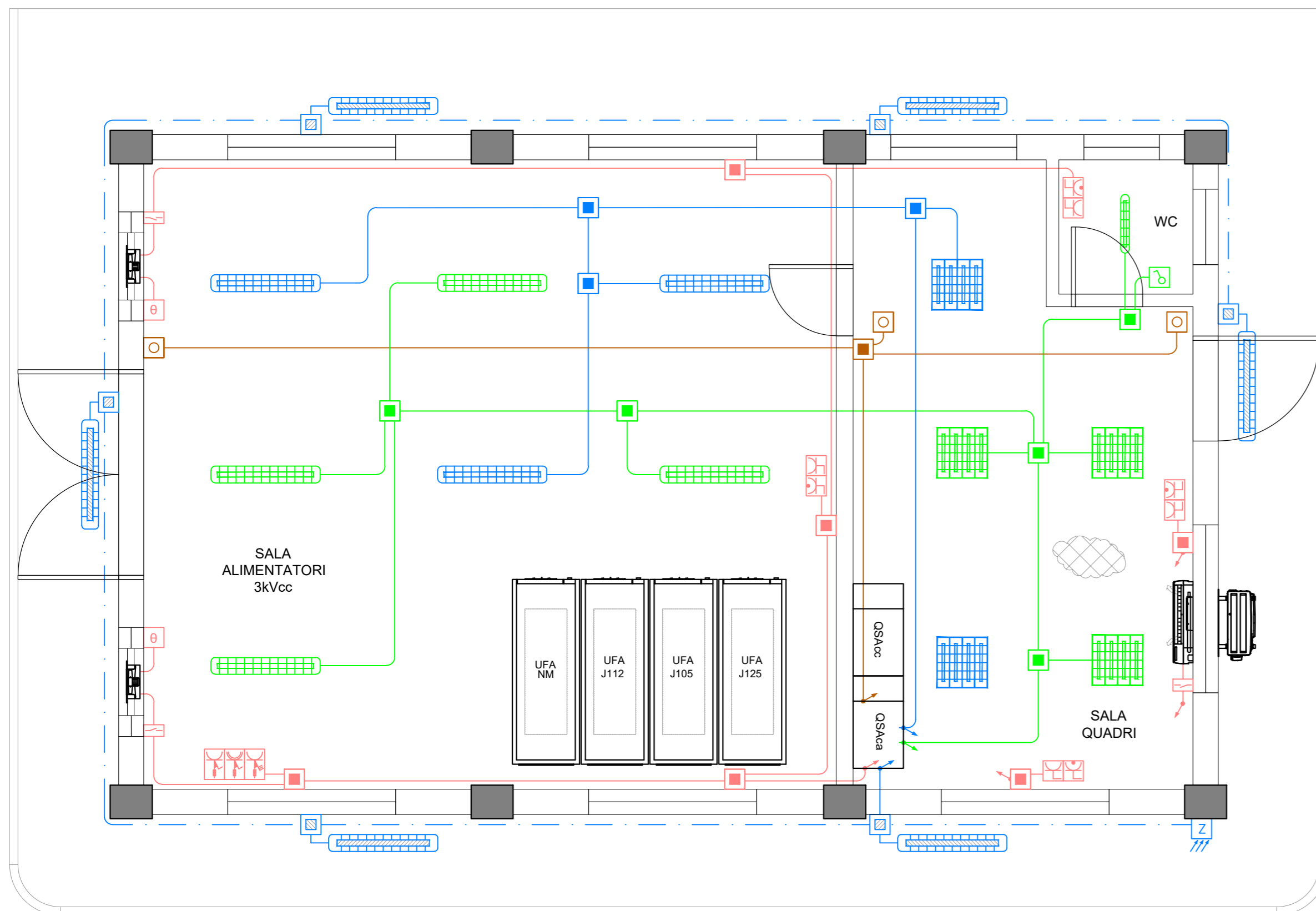


PLANIMETRIA STATO DI PROGETTO

(Scala 1:50)



NOTE

- 1) La compartimentazione delle strutture in corrispondenza dei fori per il passaggio delle tubazioni dovrà essere ripristinata mediante sigillatura con schiuma poliuretana espansa di categoria REI pari a quella della struttura
- 2) La distribuzione degli circuiti FM all'interno della sala quadri dovrà avvenire al di sotto del pavimento flottante

LEGENDA SIMBOLI

	Apparecchio illuminante a LED avente corpo in policarbonato infrangibile, Pn=29W, $\phi=3750$ lm, IP66, IK08, classe di isolamento II, per installazione a plafone o a sospensione
	Apparecchio illuminante a LED avente corpo in acciaio INOX AISI304, IP66, Pn=49W, IK09, $\phi=4000$ lm, fissata a muro mediante staffa di supporto orientabile
	Apparecchio illuminante avente corpo in lamiera di acciaio zincato preverniciato con resina poliestere, Ottica Darklight ad alveoli a doppia parabolicità, UGR<16, Pn=28W, $\phi=3070$ lm, IP20, IK07, per installazione a incasso o in controsoffitto
	Apparecchio illuminante a LED avente corpo in policarbonato autoestinguente V2 stampato ad iniezione, Pn=12W, $\phi=1920$ lm, IP65, IK10, classe di isolamento II, per installazione a plafone o a sospensione
	Sezionatore, contenuto in cassetta di derivazione in PVC, per l'esclusione dei CDZ/ESTR. durante la fase di manutenzione
	Scatole di derivazione in materiale termoplastico, IP55, dim.120x80x50mm mm, per cablaggio circuiti Normale e No Break
	Scatole di derivazione in acciaio INOX, IP67, dim.120x80x50mm mm, per cablaggio illuminazione perimetrale fabbricato
	Pulsante di accensione contemporanea circuito illuminazione Normale/riserva
	Dispositivo crepuscolare
	Interruttore unipolare a parete
	Termostato per regolazione estrattore
	Deviatore unipolare
	Gruppo prese intebloccate (Tipo CEE), con interruttore di blocco e fusibili di protezione, composto da: - n°1 Presa 2P+T, In=16A, 230Vca - n°1 Presa 2P, In=16A, 230Vca - n°1 Presa 3P+N+T, In=32A, 400Vca,
	Gruppo prese monofase per sala quadri, composto da: - n°1 Presa tipo UNEL, 2P+T, In=16A - n°1 Presa al alveoli allineati, 2P, In=10A
	Tubo in PVC serie Pesante, dim. Ø32 mm, per distribuzione Circuiti Sez. Normale QSAca
	Tubo Conduit in acciaio zincato, dim. Ø32 mm, per distribuzione circuiti illuminazione perimetrale Fabbricato
	Tubo in PVC serie Pesante, dim. Ø32 mm, per distribuzione circuiti 230 Vca alimentati dal QSAca - Sez. No Break
	Linea pulsanti per comando illum. normale/riserva
	Pavimento Flottante, dim. 60x60 cm
	Montante salita/discesa

COMMITTENTE:



PROGETTAZIONE:



**DIRETTRICE FERROVIARIA MESSINA-CATANIA-PALERMO
NODO DI CATANIA**

U.O. TECNOLOGIE SUD

PROGETTO DEFINITIVO

**INTERRAMENTO LINEA PER IL PROLUNGAMENTO DELLA PISTA
DELL'AEROPORTO DI FONTANAROSSA E PER LA MESSA A STI DEL
TRATTO DI LINEA INTERESSATO.**

Macrofase Funzionale 2

Cabina Te del Simeto - Fabbricato
Layout con disposizione apparecchiature LFM

SCALA:

1 : 50

COMMESSA LOTTO FASE ENTE TIPO DOC. OPERA/DISCIPLINA Progr. REV.

RS3H 03 D 67 PB FA0100 005 A

Rev.	Descrizione	Redatto	Data	Verificato	Data	Approvato	Data	Autorizzato Data
A	Emissione Esecutiva	G. D'Addato	02/2020	G. D'Addato	02/2020	S. Vanfori	02/2020	A. Presta 02/2020



File: RS3H03D67PBFA0100005A - LAYOUT LFM_REV3

n. Elab.: