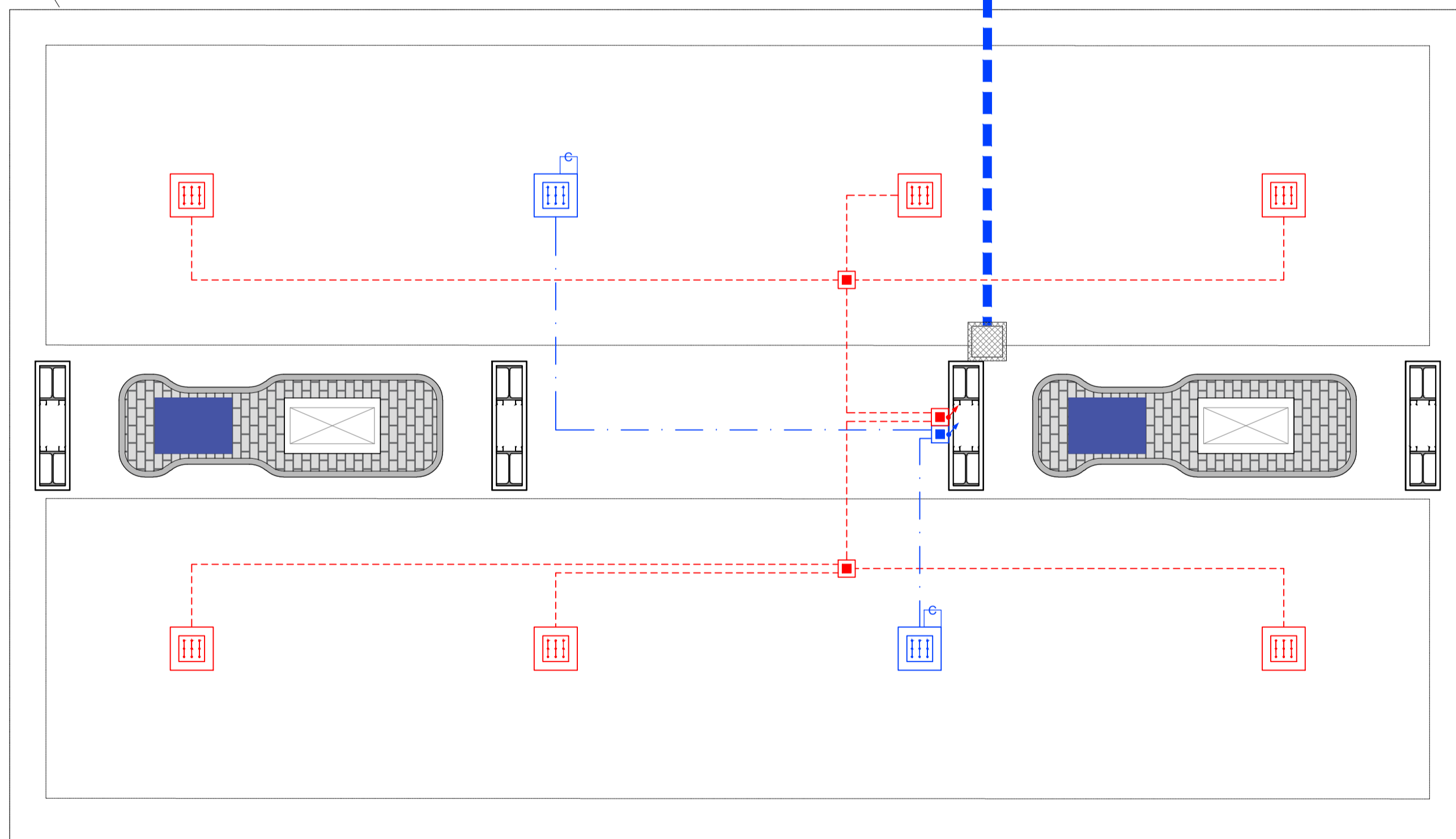
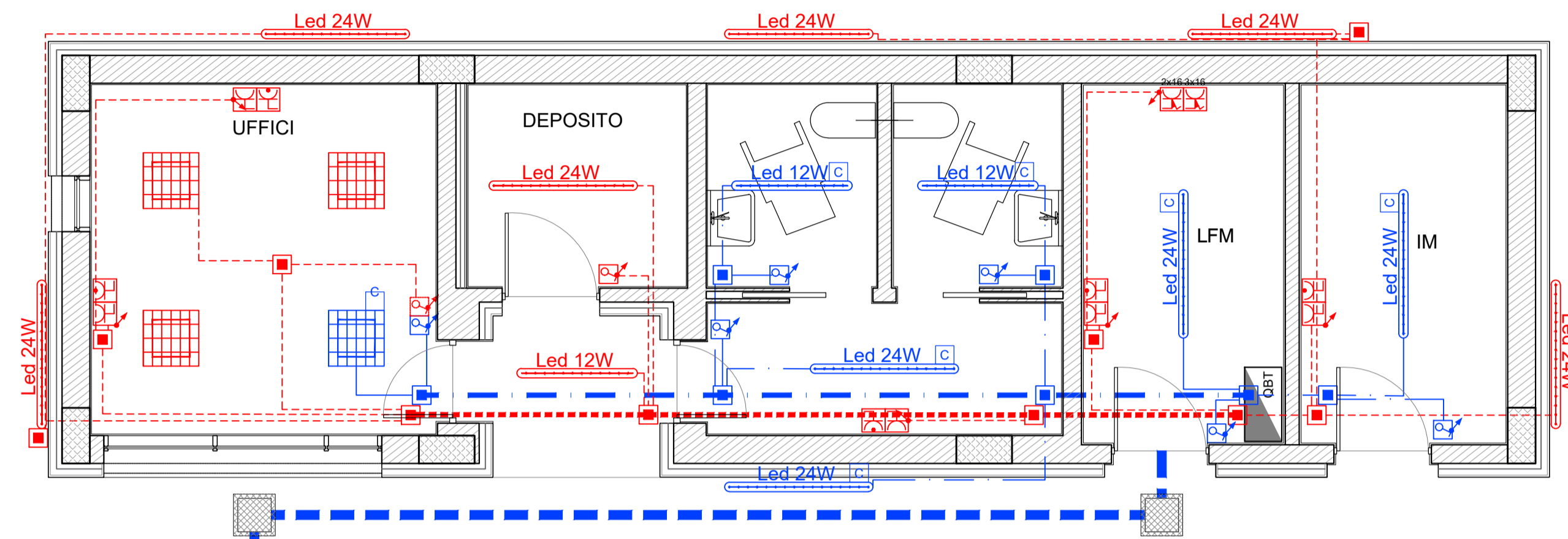


PENSILINA



LEGENDA SIMBOLI IMPIANTI LFM	
	Armatura stagna a LED per installazione a plafone o a sospensione, lampada led 12W, corpo e diffusore in policarbonato, grado di protezione IP66, classe II - Flusso 1918 lm
	Armatura stagna a LED per installazione a plafone o a sospensione, lampada led 24W, corpo e diffusore in policarbonato, grado di protezione IP66, classe II - Flusso 3914 lm
	Apparecchio illuminante per installazione ad incasso, lampada led 33W, corpo in lamiera di acciaio, diffusore in policarbonato microprismatizzato, grado di protezione IP20, classe II - Flusso 3318lm
	Apparecchio illuminante per installazione ad incasso, lampada led 75W, corpo in alluminio, diffusore in vetro temperato, grado di protezione IP66, classe II - Flusso 11137lm
	Indica corpo illuminante alimentato da circuito di continuità (no-break)
	Scatola di derivazione IP55 in materiale termoplastico, dimensioni 120x80x50mm
	Montante salita/discesa
	Interruttore unipolare - Frutto in resina per installazione in scatola in resina IP40 da parete
	Tubo in PVC circuiti "Normale/Preferenziale"
	Tubo in PVC circuiti "No-break"
	Presse 2P+T 10A 230V ad alveoli allineati - Frutto in resina per installazione in scatola in resina IP40 da parete
	Presse 2P+T 16A 230V tipo UNEL completa di interruttore automatico bipolare (1 polo protetto) - Frutto in resina per installazione in scatola in resina IP40 da parete
	Gruppo prese industriali in materiale termoplastico per montaggio a parete composto da: 1 presa IP44 interbloccata CEE 17 2P+T 16A 230V / 1 presa IP44 interbloccata CEE 17 3P+T 16A 400V
	Canaletta 160x100mm in acciaio zincato a caldo installata in controsoffitto - Impianti linea "Normale"
	Canaletta 160x100mm in acciaio zincato a caldo installata in controsoffitto - Impianti linea "No-Break"
	N° 2 tubi in PVC Ø100mm per distribuzione cavi BT
	Pulsante disalimentazione locale GE
	Pozzetto di derivazione in CLS 40x40cm - Coperchio carrabile D400 in ghisa

NOTA 1: La compartimentazione delle strutture in corrispondenza dei fori per il passaggio delle tubazioni dovrà essere ripristinata mediante sigillatura con schiuma poliuretana espansa di categoria EI pari a quella della struttura  
 NOTA 2: Oltre alle apparecchiature riportate in planimetria, dovranno essere alimentati gli impianti HVAC, centraline antintrusione e rilevazione incendi, impianti T.L.C., condizionatori, estrattori, tutte le apparecchiature meccaniche, ecc.

COMMITTENTE:  
  
**RFI**  
 RETE FERROVIARIA ITALIANA  
 GRUPPO FERROVIE DELLO STATO ITALIANE

PROGETTAZIONE:  
  
**ITALFERR**  
 GRUPPO FERROVIE DELLO STATO ITALIANE

**DIRETTRICE FERROVIARIA MESSINA-CATANIA-PALERMO**  
**NODO DI CATANIA**

**U.O. TECNOLOGIE SUD**

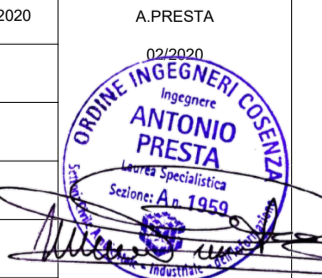
**PROGETTO DEFINITIVO**

**INTERRAMENTO LINEA PER IL PROLUNGAMENTO DELLA PISTA DELL'AEROPORTO DI FONTANAROSSA E PER LA MESSA A STI DEL TRATTO DI LINEA INTERESSATO.**  
 TERMINAL MERCI II FASE  
 PIANTA FABBRICATO RIFORNIMENTO GASOLIO CON UBICAZIONE CAVIDOTTI E APPARECCHIATURE

SCALA:  
**1:50**

COMMESSA LOTTO FASE ENTE TIPO DOC. OPERA/DISCIPLINA PROGR. REV.  
**RS3H 03 D 67 PB LFM0203 001 A**

Rev.	Descrizione	Redatto	Data	Verificato	Data	Approvato	Data	Autorizzato Data
A	Emissione esecutiva	G. SPERRO	02/2020	S. MANFRO	02/2020	S. MANFRO	02/2020	A. PRESTA

  
**ANTONIO PRESTA**  
 Ingegnere  
 Gruppo Ferrovie dello Stato Italiane