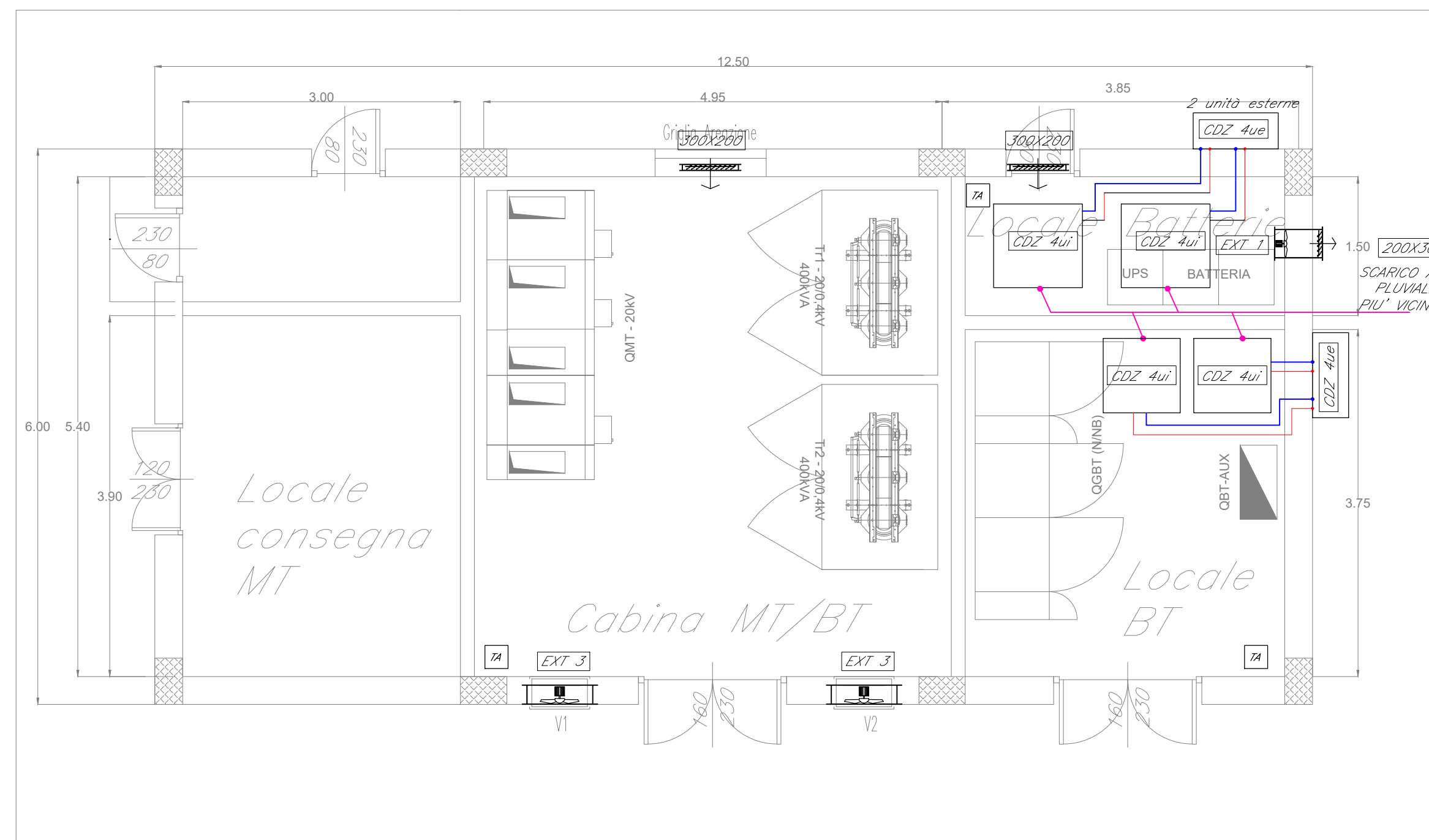


FABBRICATO FA05

HL= 3.30



LAYOUT IMPIANTI HVAC

LEGENDA	
Elemento	Descrizione
	Condizionatore split tecnologico ad espansione diretta Potenza frigorifera sensibile = 5 kW
	Portata d'aria all'evaporatore = 1510 m ³ /h; Potenza elettrica assorbita = 2,50 kW
	Ventilatore di estrazione idrogena; portata = 500 m ³ /h
	Ventilatore assiale; portata = 8600 m ³ /h
	Griglie su infissi; dim. specificate sulla tavola
	Termostato ambiente
	ESTRATTORE PER SERVIZI IGIENICI - in polipropilene, da parete - 200 mc/h # 153 mm
	Termoconvettore elettrico - P = 2000 W
	Serranda a lamelle fali; dim. specificate sulla tavola

TABELLA ELEMENTI	
Elemento	Caratteristiche
	Tubazione di scarico condensa in polietilene (pendenza min. 1%)
	Tubazione in rame preisolata

- NOTE**
- La posizione dei componenti dell'impianto HVAC, in particolare le bocchette pedonabili, saranno definite più accuratamente nelle successive fasi di progetto compatibilmente con la dislocazione delle altre apparecchiature.
 - In corrispondenza di tutti i punti in cui le condutture attraversano pareti o solai compartimentati al fuoco, saranno installati setti tagliafuoco di tipo certificato atti a ripristinare la resistenza prescritta per il compartimento.
 - All'interno dei WC saranno previste scaldiglie elettriche funzionanti solo nel momento in cui l'operatore ne abbia necessità.

COMMITTENTE:
RFI
 RETE FERROVIARIA ITALIANA
 GRUPPO FERROVIE DELLO STATO ITALIANE

PROGETTAZIONE:
ITALFERR
 GRUPPO FERROVIE DELLO STATO ITALIANE

DIRETTRICE FERROVIARIA MESSINA-CATANIA-PALERMO
NODO DI CATANIA

U.O. IMPIANTI INDUSTRIALI E TECNOLOGICI

PROGETTO DEFINITIVO

INTERRAMENTO LINEA PER IL PROLUNGAMENTO DELLA PISTA DELL'AEROPORTO DI FONTANAROSSA E PER LA MESSA A STI DEL TRATTO DI LINEA INTERESSATO.
MACROFASE FUNZIONALE 1
LOTTO 02

FA05 - Impianti meccanici
 HVAC - Layout

SCALA:
 1:50

COMMESSA	LOTTO	FASE	ENTE	TIPO DOC.	OPERA/DISCIPLINA	PROGR.	REV.
RS3H	02	D	17	PB	IT0303	001	A

Rev.	Descrizione	Redatto	Data	Verificato	Data	Approvato	Data	Autorizzato Data
A	Emissione esecutiva	F. BUTTICCI	Gennaio 2020	M. DAMANI	Gennaio 2020	S. VANFIORI	Gennaio 2020	A. FALASCHI Gennaio 2020