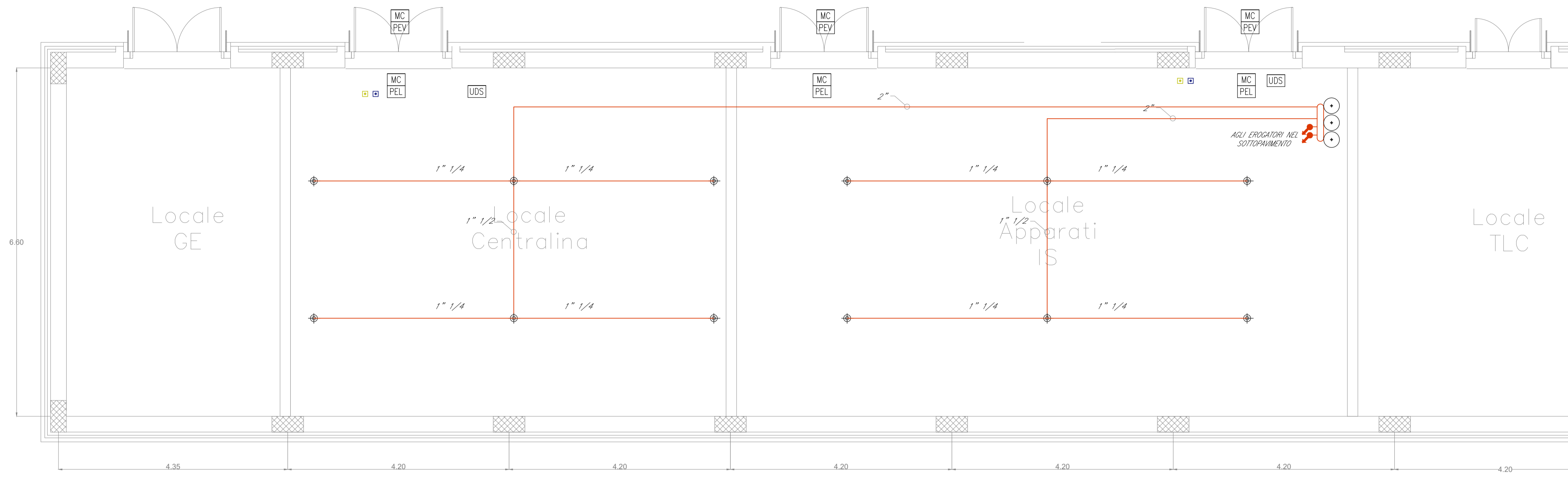


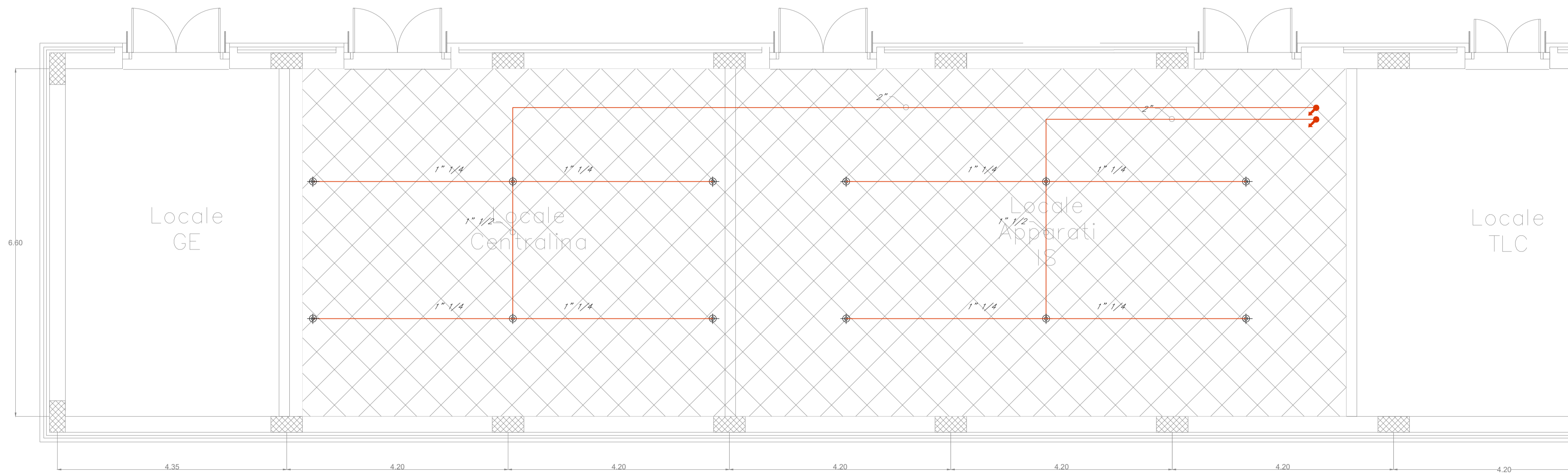
# FABBRICATO FA06



LAYOUT IMPIANTO AUTOMATICO SPEGNIMENTO INCENDI A GAS - AMBIENTE

LEGENDA	
Elemento	Descrizione
MC	Modulo di comando
PEV	Targa ottica/acustica "Vietato entrare"
PEL	Targa ottica/acustica "Evacuare locale"
UDS	Unità di spegnimento
■	Pulsante scarica manuale
□	Pulsante arresto scarica
⊕	Erogatore
⊙	Bombole gas estinguente
○	Collettore
—	Tubazione gas

# FABBRICATO FA06



LAYOUT IMPIANTO AUTOMATICO SPEGNIMENTO INCENDI A GAS - SOTTOPAVIMENTO

COMMITTENTE:  
  
**RFI**  
 RETE FERROVIARIA ITALIANA  
 GRUPPO FERROVIE DELLO STATO ITALIANE

PROGETTAZIONE:  
  
**ITAFERR**  
 GRUPPO FERROVIE DELLO STATO ITALIANE

DIRETTRICE FERROVIARIA MESSINA-CATANIA-PALERMO  
 NODO DI CATANIA

U.O. IMPIANTI INDUSTRIALI E TECNOLOGICI

PROGETTO DEFINITIVO

INTERRAMENTO LINEA PER IL PROLUNGAMENTO DELLA PISTA  
 DELL'AEROPORTO DI FONTANAROSSA E PER LA MESSA A STI DEL  
 TRATTO DI LINEA INTERESSATO.

MACROFASE FUNZIONALE 1  
 LOTTO 02

FA06+FA07 - Impianti Safety  
 Impianto Spegnimento Incendi a Gas - Layout

SCALA:  
 1:50

COMMESSA	LOTTO	FASE	ENTE	TIPO DOC.	OPERA/DISCIPLINA	PROGR.	REV.
RS3H	02	D	17	PB	A10404	001	A

Rev.	Descrizione	Redatto	Data	Verificato	Data	Approvato	Data	Autorizzato Data
A	Emissione esecutiva	F. BUTTICCI	Gennaio 2020	M. DAMIANI	Gennaio 2020	S. VANFIORI	Gennaio 2020	A. FALASCHI Gennaio 2020

File: RS3H.0.2.D.17.PB.A1.04.0.4.001.A.DWG

n. Elab.: 17\_46