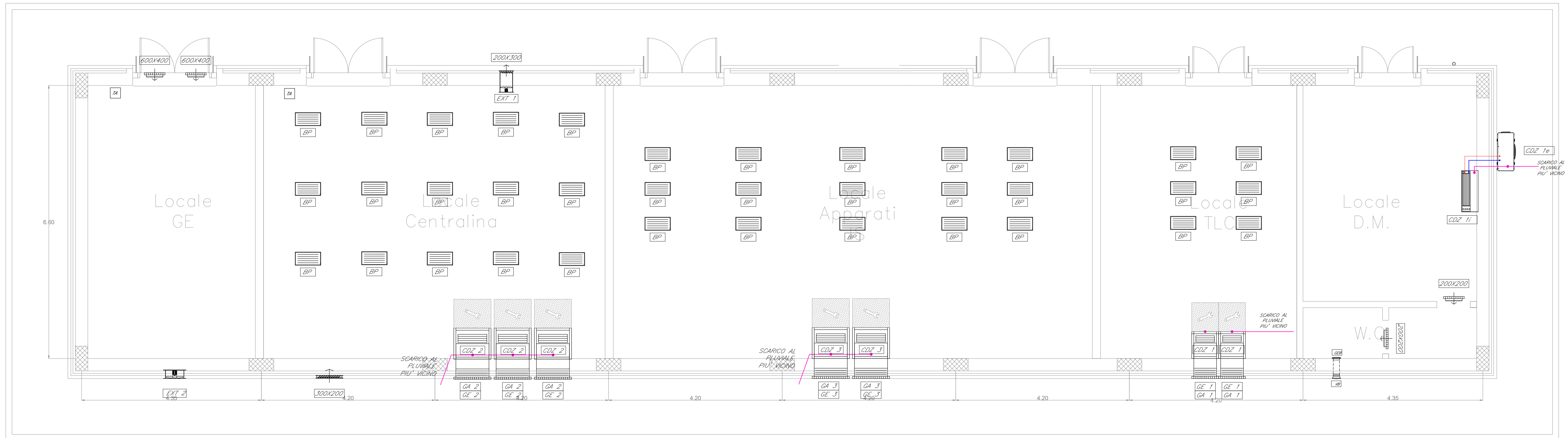


FABBRICATO FA06

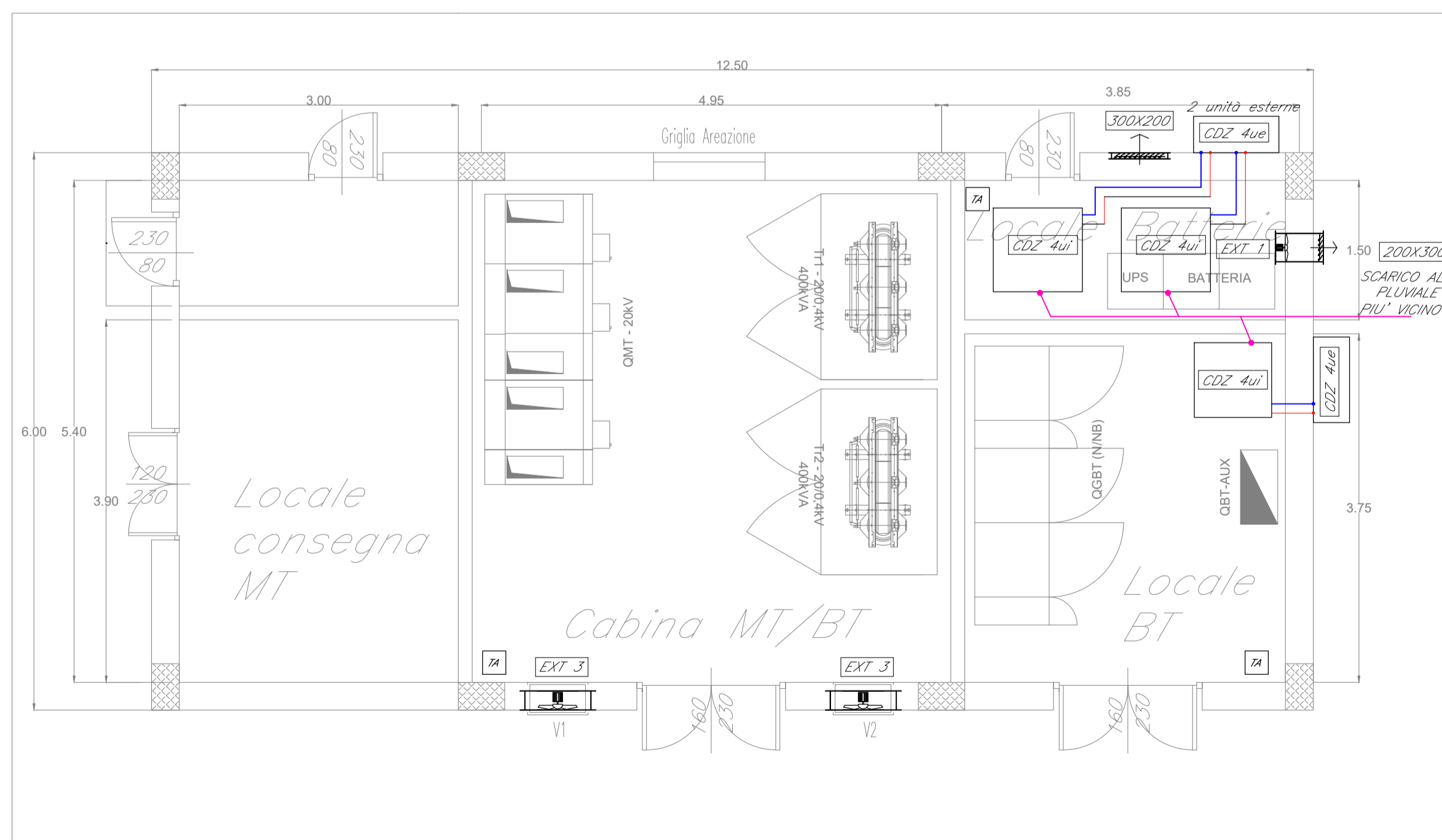
HL= 3.30



LAYOUT IMPIANTI HVAC

FABBRICATO FA07

HL= 3.30



LAYOUT IMPIANTI HVAC

LEGENDA

Elemento	Descrizione
	Condizionatore autonomo monoblocco ad espansione diretta tipo UNDER Potenza frigorifera sensibile = 7 kW Portata d'aria al condensatore = 2100 m ³ /h; Potenza elettrica assorbita = 3,5 kW
	Condizionatore autonomo monoblocco ad espansione diretta tipo UNDER Potenza frigorifera sensibile = 12 kW Portata d'aria al condensatore = 3100 m ³ /h; Potenza elettrica assorbita = 6,00 kW
	Condizionatore autonomo monoblocco ad espansione diretta tipo UNDER Potenza frigorifera sensibile = 15 kW Portata d'aria al condensatore = 3900 m ³ /h; Potenza elettrica assorbita = 7,5 kW
	Condizionatore split tecnologico ad espansione diretta Potenza frigorifera sensibile = 5 kW Portata d'aria all'evaporatore = 1510 m ³ /h; Potenza elettrica assorbita = 2,50 kW
	Griglia d'aspirazione condizionatore tecnologico UNDER; dim = 600 x 300 mm
	Griglia d'espulsione condizionatore tecnologico UNDER; dim = 600 x 300 mm
	Griglia d'aspirazione condizionatore tecnologico UNDER; dim = 850 x 400 mm
	Griglia d'espulsione condizionatore tecnologico UNDER; dim = 850 x 350 mm
	Griglia d'aspirazione condizionatore tecnologico UNDER; dim = 850 x 400 mm
	Griglia d'espulsione condizionatore tecnologico UNDER; dim = 850 x 350 mm
	Bocchetto pedonabile 600 x 300 mm
	Ventilatore di estrazione idrogeno; portata = 500 m ³ /h
	Ventilatore assiale; portata = 1000 m ³ /h
	Ventilatore assiale; portata = 8600 m ³ /h
	Griglie su infissi; dim. specificate sulla tavola
	Termostato ambiente
	ESTRAITTORE PER SERVIZI IGIENICI - in polipropilene, da parete - 200 mc/h Ø 153 mm
	Serranda a lamelle folli; dim. specificate sulla tavola
	Condizionatore split a pompa di calore; P _{termica} = 4 kW; P _{frigorifera} = 3,4 kW

TABELLA ELEMENTI

Elemento	Caratteristiche
	Tubazione di scarico condensa in polietilene (pendenza min. 1%)
	Tubazione in rame preisolata

NOTE

- La posizione dei componenti dell'impianto HVAC, in particolare le bocchette pedonabili, saranno definite più accuratamente nelle successive fasi di progetto compatibilmente con la disposizione delle altre apparecchiature.
- In corrispondenza di tutti i punti in cui le condutture attraversano pareti o soletti compartimentati al fuoco, saranno installati setti tagliafuoco di tipo certificato atti a ripristinare la resistenza prescritta per il compartimento.
- All'interno dei WC saranno previste scaldiglie elettriche funzionanti solo nel momento in cui l'operatore ne abbia necessità.

COMMITTENTE:
RFI
 RETE FERROVIARIA ITALIANA
 GRUPPO FERROVIE DELLO STATO ITALIANE

PROGETTAZIONE:
ITALFERR
 GRUPPO FERROVIE DELLO STATO ITALIANE

DIRETTRICE FERROVIARIA MESSINA-CATANIA-PALERMO
 NODO DI CATANIA

U.O. IMPIANTI INDUSTRIALI E TECNOLOGICI

PROGETTO DEFINITIVO

INTERRAMENTO LINEA PER IL PROLUNGAMENTO DELLA PISTA
 DELL'AEROPORTO DI FONTANAROSSA E PER LA MESSA A STI DEL
 TRATTO DI LINEA INTERESSATO.

MACROFASE FUNZIONALE 1
 LOTTO 02

FA06+FA07 - Impianti meccanici
 HVAC - Layout

SCALA:
 1:50

COMMESSA	LOTTO	FASE	ENTE	TIPO DOC.	OPERA/DISCIPLINA	PROGR.	REV.
RS3H	02	D	17	PB	IT0403	001	A

Rev.	Descrizione	Redatto	Data	Verificato	Data	Approvato	Data	Autorizzato Data
A	Emissione esecutiva	F.BUTTICCI	Gennaio 2020	M.DAMIANI	Gennaio 2020	S.VANFIORI	Gennaio 2020	A.FALASCHI Gennaio 2020

File: RS3H.0.2.D.17.PB.IT.04.0.3.001.A.DWG

n. Elab.: 17_52